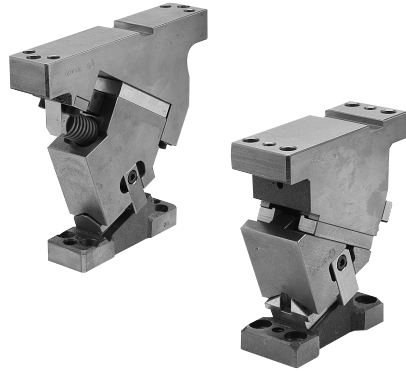


ピアス用 吊りカムユニット UCMSF 概要

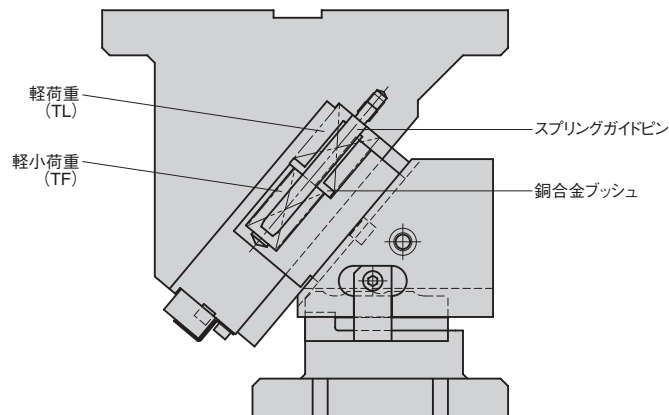
OUTLINE OF UCMSF



- 取付面 = カム幅、重量軽減で省スペース設計。
- V 形ガイド構造。
- 角度は 0° ~ 70°、5° 飛びでラインナップ。

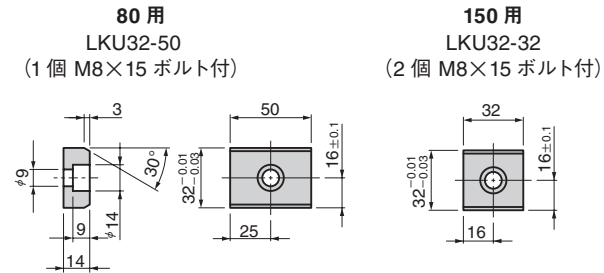
■ UCMSF の構造

UCMSF は、スプリング力を強化させるため、2 段スプリング方式を採用しています。
また、カムスライドガイド (カムボトム) に高面圧用銅合金を採用し、加工カアツプをはかっています。



■ UCMSF のオプション

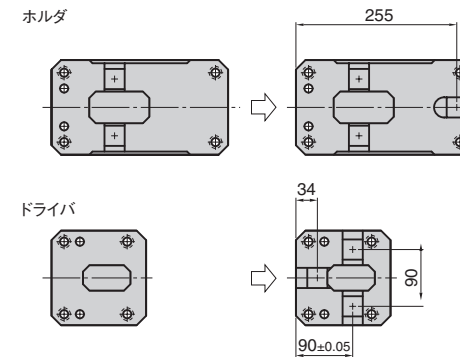
- キー仕様 (-K)



- T 字キー仕様 (-TK)

UCMSF 150

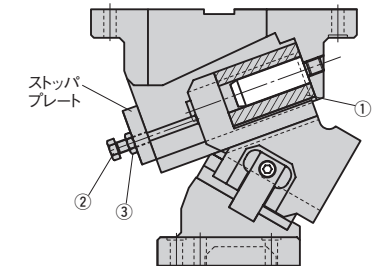
下図のように T 字形にキー溝を追加します。
(キー 6 個 M8×15 ボルト付)



- 下死点ロック仕様 (-S)

UCMSF 150

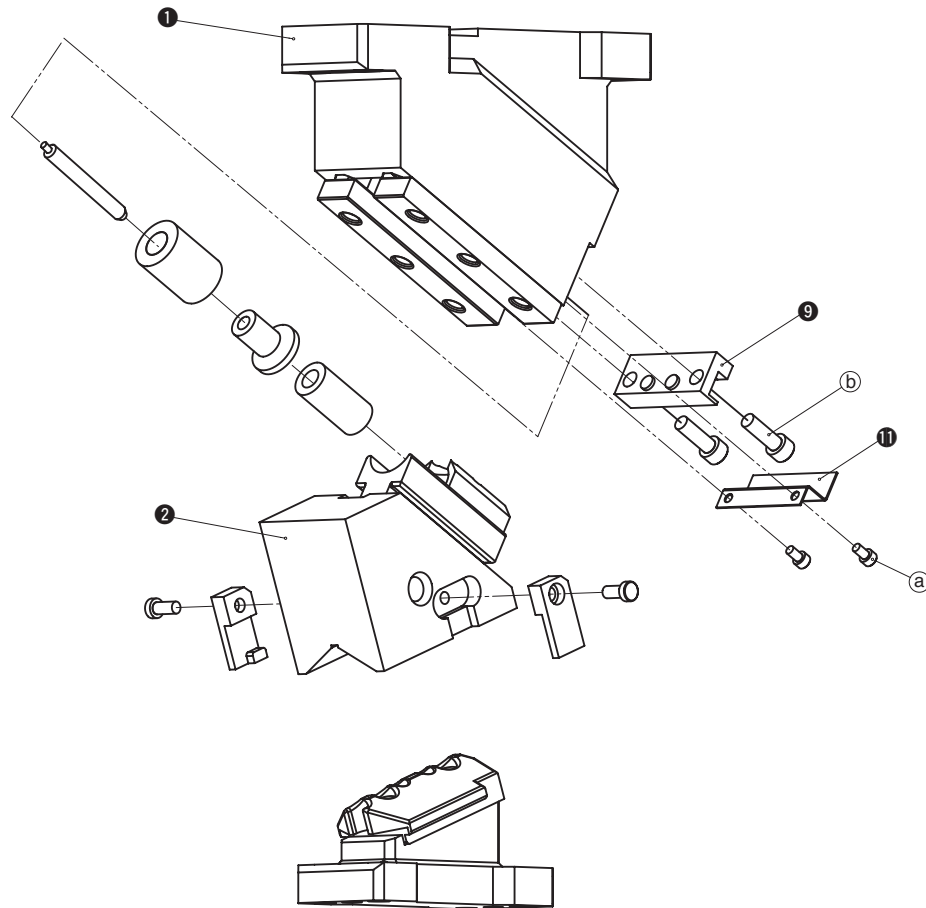
下図のように、下死点ロック用の治具
(①カラー ②ボルト ③ナット) が付属
します。ストッププレートにはセット用
のタップ加工が施されています。



ピアス用 吊りカムユニット UCMSF 概要

OUTLINE OF UCMSF

■ UCMSF80 の構造と分解・組立



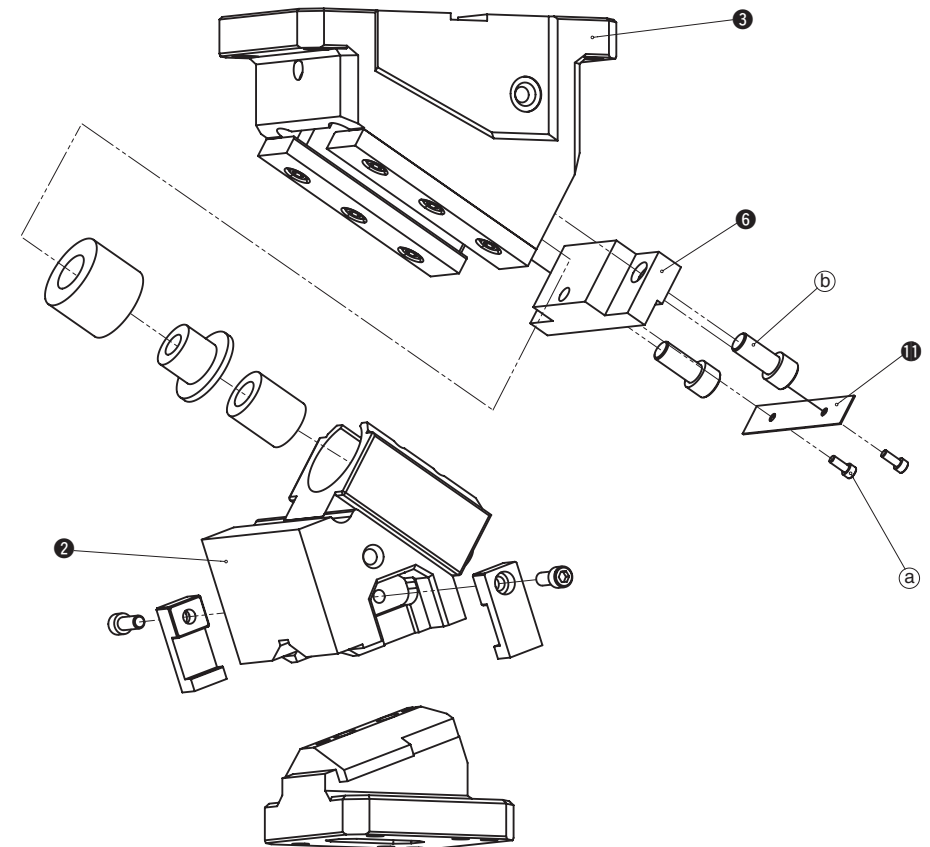
● UCMSF80 の分解方法

- 1) 六角穴付きボルト (a) を外し、セーフティプレート (11) を取りはずします。
- 2) 六角穴付きボルト (b) を外し、ストッププレート (9) を取りはずします。
- 3) カムホルダ (1) からカムスライダ (2) を後方へ引き抜きます。

● UCMSF80 の組立方法

- 1) 組立は分解と逆の手順で行ってください。
 - ・摺動部に異物が付着していない事を確認して、グリスを塗布し組み立ててください。
 - ・カムスライダとカムホルダはクリアランス管理をしていますので、刻印されているシリアルナンバーを確認して組み立ててください。
 - ・分解・組立後、ボルトの締め忘れ等がないようご注意ください。

■ UCMSF150 の構造と分解・組立



● UCMSF150 の分解方法

- 1) 六角穴付きボルト (a) を外し、セーフティプレート (11) を取り外します。
- 2) 六角穴付きボルト (b) を外し、ストッププレート (6) を取り外します。
- 3) カムホルダ (3) からカムスライダ (2) を後方へ引き抜きます。

● UCMSF150 の組立方法

- 1) 組立は分解と逆の手順で行ってください。
 - ・摺動部に異物が付着していない事を確認して、グリスを塗布し組み立ててください。
 - ・カムスライダとカムホルダはクリアランス管理をしていますので、刻印されているシリアルナンバーを確認して組み立ててください。
 - ・分解・組立後、ボルトの締め忘れ等がないようご注意ください。

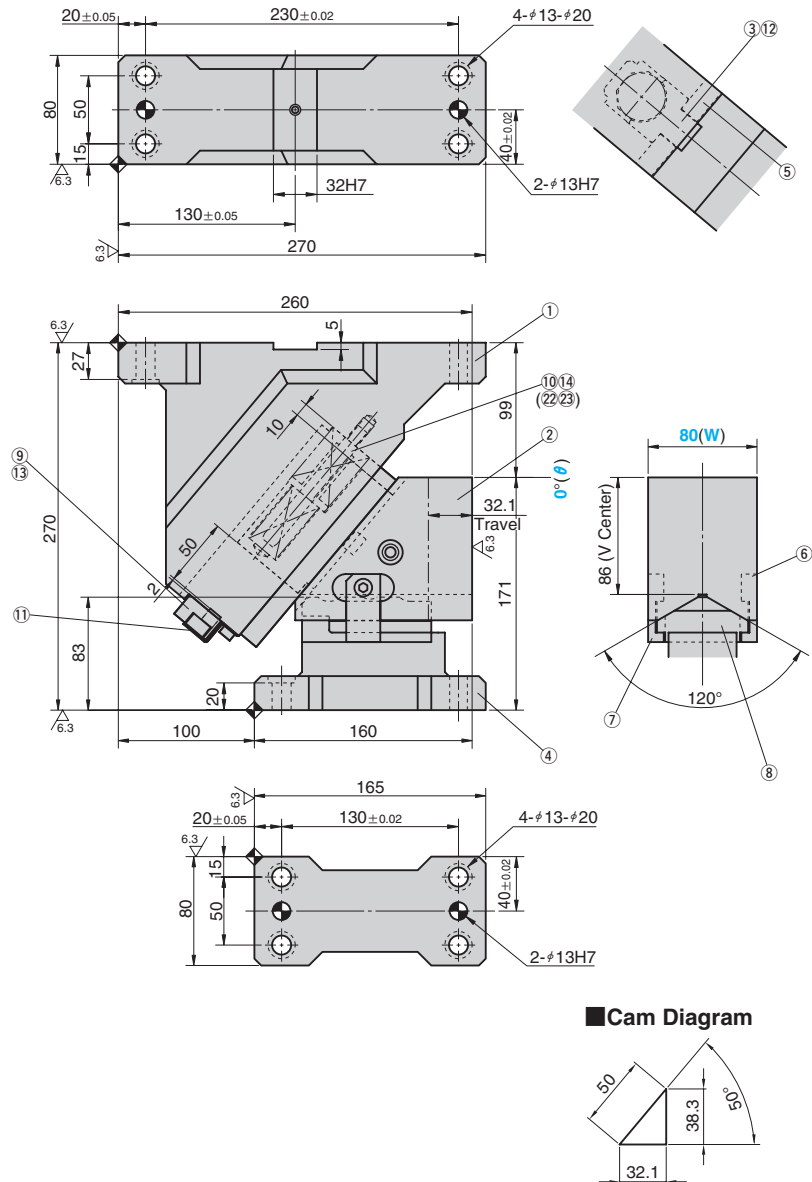
吊りカムユニット ピアス用

AERIAL CAM UNIT

CAD FILE

PAT.(ダブルスプリング)

UCMSF80-00



Cam Diagram

ストローク S	加工力 kN(tonf)		スプリング力 N(kgf)		全重量 kg	Catalog No.	(W)	(θ)
	標準加工力 (100万回)	許容加工力 (30万回)	初圧	終圧				
32.1	54.9 (5.6)	109.8 (11.2)	127.4 (13.0)	3250.0 (331.4)	25.9	UCMSF	80	00



Order

Catalog No. (W) (θ)

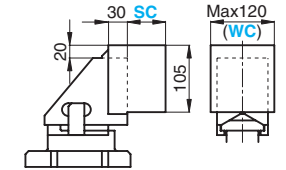
UCMSF 80 - 00



Option

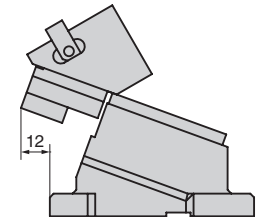
オプションコード	仕様
K	専用のキーが付属します。 (本体にセットはしていません。)
SC	マウント面を0~60mmの範囲(指定1mm単位)で前方に伸ばします。
WC	マウント面幅(W)を81mm~120mm範囲(指定1mm単位)に変更します。
N16	ドライバ、ホルダのノック穴をφ16H7に変更します。

SC または WC オプション



※SC、WC オプションが付くとマウント面高さが20mm高くなります。マウント面高さ20mmのみ必要な場合は「SC0」とご指示下さい。

後方抜きスペース



WC 指定の場合、ピアスセンターの位置は、カム幅の範囲内に設定して下さい。



Order

UCMSF80-00-K
UCMSF80-00-SC60
UCMSF80-00-WC120
UCMSF80-00-SC30-WC100-N16-K



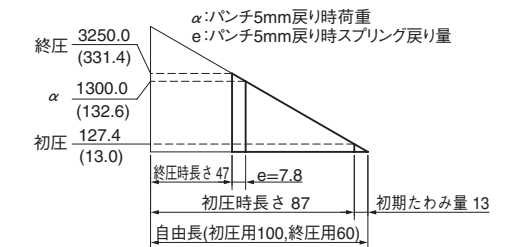
リテーナ取付用タップ穴、ノック穴(下穴、仕上げ穴)加工詳細仕様は P.515、キーの詳細仕様は P.832 をご覧ください。

構成部品表

No.	Description	Qty	Material and Remark
①	Cam Holder	1	FCD450
②	Cam Slider	1	FC250
③	Cam Lower Slider	1	FCD450 with Graphite
④	Cam Driver	1	FC250
⑤	Slide Plate	2	SS400 Copper Powder Sintered
⑥	Positive Return A	1	S45C(1045)
⑦	Positive Return B	1	S45C(1045)
⑧	Cam Slide Guide	1	Bronze with Graphite
⑨	Stopper Plate	1	S45C(1045)
⑩	Spring Guide Pin	1	SCM435
⑪	Safety Plate	1	SS400(1020)
⑫	Key	1	S45C(1045)
⑬	Stopper	3	Urethane
⑭	Coil Spring	1	TF25-100
⑮	Bushing	1	Bronze with Graphite
⑯	Coil Spring	1	TH35-60

スプリング線図 (パンチ戻り量 5mm 時の荷重)

- 使用スプリング 初圧用: TF25-100 (1個)
9.80N/mm (1.00kgf/mm)
終圧用: TH35-60 (1個)
250.00N/mm (25.49kgf/mm)
- スプリング耐久回数目安 TF25-100 30万回
TH35-60 50万回



組み立て用のボルト、ノックピン、ワッシャは表示していません。

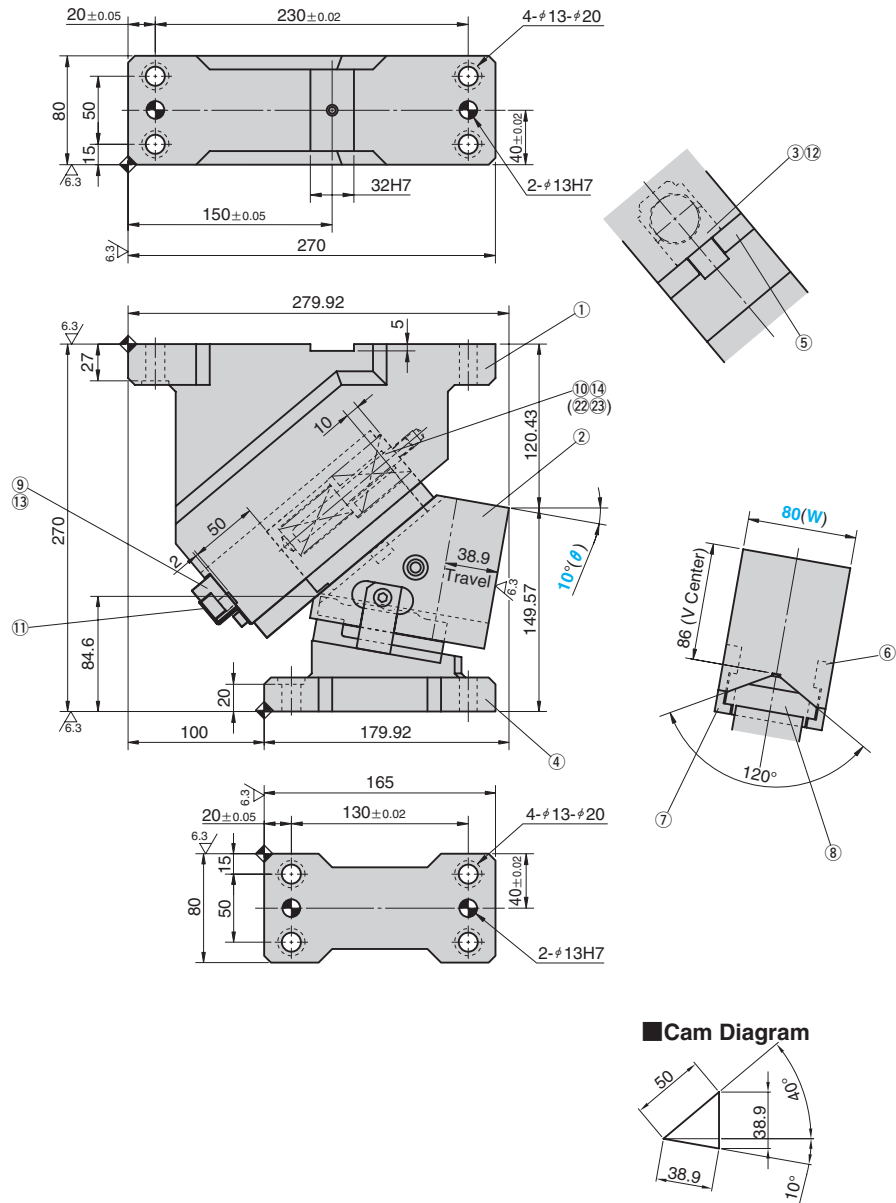
吊りカムユニット ピアス用

AERIAL CAM UNIT

CAD FILE

PAT.(ダブルスプリング)

UCMSF80 - 10



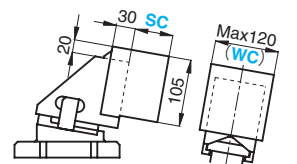
ストローク S	加工力 kN(tonf)		スプリング力 N(kgf)		全重量 kg	Catalog No.	(W)	(θ)
	標準加工力 (100万回)	許容加工力 (30万回)	初圧	終圧				
38.9	54.9 (5.6)	109.8 (11.2)	127.4 (13.0)	3250.0 (331.4)	26.6	UCMSF	80	10

Order **Catalog No.** **(W)** **(θ)**
UCMSF 80 - 10

Option

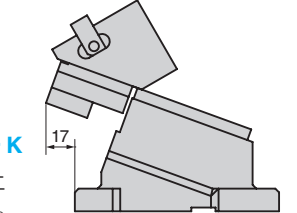
オプションコード	仕様
K	専用のキーが付属します。 (本体にセットはしていません。)
SC	マウント面を0~60mmの範囲(指定1mm単位)で前方に伸ばします。
WC	マウント面幅(W)を81mm~120mm範囲(指定1mm単位)に変更します。
N16	ドライバ、ホルダのノック穴をφ16H7に変更します。

SC または WC オプション



※SC、WCオプションが付くとマウント面高さが20mm高くなります。マウント面高さ20mmのみ必要な場合は「SC0」とご指示下さい。

後方抜きスペース



⚠ WC 指定の場合、ピアスセンターの位置は、カム幅の範囲内に設定して下さい。

Order **UCMSF80 - 10 - K**
UCMSF80 - 10 - SC60
UCMSF80 - 10 - WC120
UCMSF80 - 10 - SC30 - WC100 - N16 - K

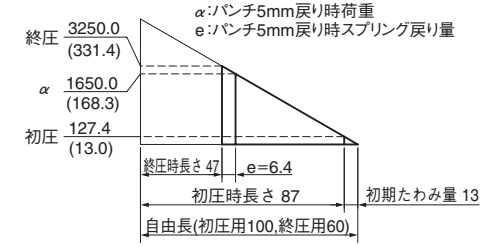
🔧 リテーナ取付用タップ穴、ノック穴(下穴、仕上げ穴)加工
詳細仕様は P.515、キーの詳細仕様は P.832 をご覧ください。

■ 構成部品表

No.	Description	Qty	Material and Remark
①	Cam Holder	1	FCD450
②	Cam Slider	1	FC250
③	Cam Lower Slider	1	FCD450 with Graphite
④	Cam Driver	1	FC250
⑤	Slide Plate	2	SS400 Copper Powder Sintered
⑥	Positive Return A	1	S45C(1045)
⑦	Positive Return B	1	S45C(1045)
⑧	Cam Slide Guide	1	Bronze with Graphite
⑨	Stopper Plate	1	S45C(1045)
⑩	Spring Guide Pin	1	SCM435
⑪	Safety Plate	1	SS400(1020)
⑫	Key	1	S45C(1045)
⑬	Stopper	3	Urethane
⑭	Coil Spring	1	TF25-100
⑮	Bushing	1	Bronze with Graphite
⑯	Coil Spring	1	TH35-60

■ スプリング線図 (パンチ戻り量 5mm 時の荷重)

- 使用スプリング 初圧用: TF25-100 (1個)
9.80N/mm (1.00kgf/mm)
終圧用: TH35-60 (1個)
250.00N/mm (25.49kgf/mm)
- スプリング耐久回数目安 TF25-100 30万回
TH35-60 50万回



⚠ 組み立て用のボルト、ノックピン、ワッシャは表示していません。

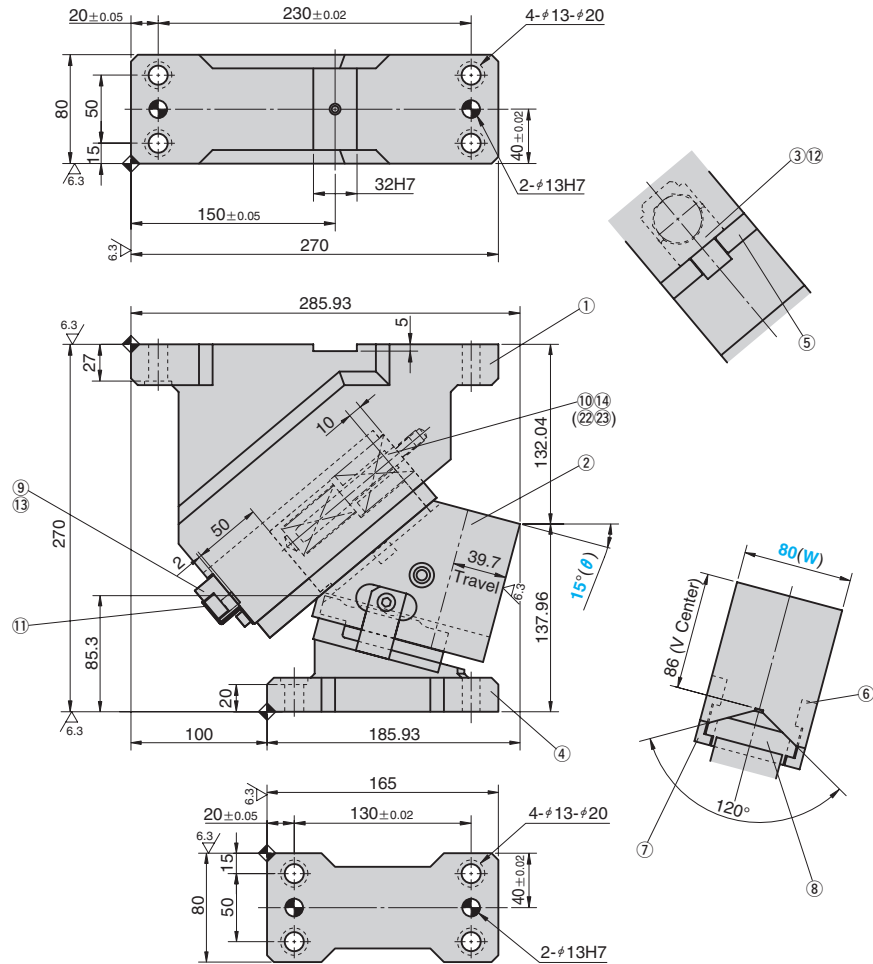
吊りカムユニット ピアス用

AERIAL CAM UNIT

CAD FILE

PAT.(ダブルスプリング)

UCMSF80 - 15



Cam Diagram

ストローク S	加工力 kN(tonf)		スプリング力 N(kgf)		全重量 kg	Catalog No.	(W)	(θ)
	標準加工力 (100万回)	許容加工力 (30万回)	初圧	終圧				
39.7	54.9 (5.6)	109.8 (11.2)	127.4 (13.0)	3250.0 (331.4)	25.1	UCMSF	80	15



Order

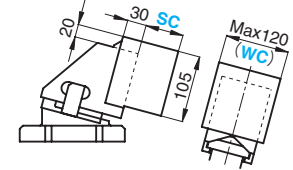
Catalog No.	(W)	(θ)
UCMSF	80	15



Option

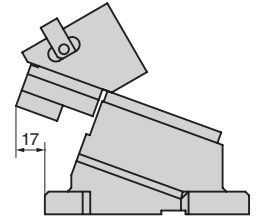
オプションコード	仕様
K	専用のキーが付属します。 (本体にセットはしていません。)
SC	マウント面を0~60mmの範囲(指定1mm単位)で前方に伸ばします。
WC	マウント面幅(W)を81mm~120mm範囲(指定1mm単位)に変更します。
N16	ドライバ、ホルダのノック穴をφ16H7に変更します。

SC または WC オプション



※SC、WC オプションが付くとマウント面高さが20mm高くなります。マウント面高さ20mmのみ必要な場合は「SC0」とご指示下さい。

後方抜きスペース



WC 指定の場合、ピアスセンターの位置は、カム幅の範囲内に設定して下さい。



Order

UCMSF80 - 15 - K
UCMSF80 - 15 - SC60
UCMSF80 - 15 - WC120
UCMSF80 - 15 - SC30 - WC100 - N16 - K



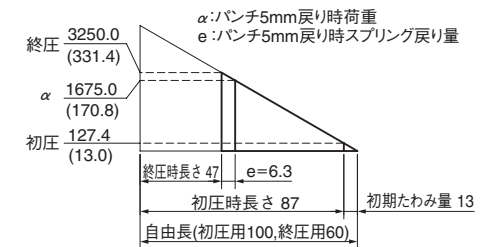
リテーナ取付用タップ穴、ノック穴(下穴、仕上げ穴)加工詳細仕様は P.515、キーの詳細仕様は P.832 をご覧ください。

構成部品表

No.	Description	Qty	Material and Remark
①	Cam Holder	1	FCD450
②	Cam Slider	1	FC250
③	Cam Lower Slider	1	FCD450 with Graphite
④	Cam Driver	1	FC250
⑤	Slide Plate	2	SS400 Copper Powder Sintered
⑥	Positive Return A	1	S45C(1045)
⑦	Positive Return B	1	S45C(1045)
⑧	Cam Slide Guide	1	Bronze with Graphite
⑨	Stopper Plate	1	S45C(1045)
⑩	Spring Guide Pin	1	SCM435
⑪	Safety Plate	1	SS400(1020)
⑫	Key	1	S45C(1045)
⑬	Stopper	3	Urethane
⑭	Coil Spring	1	TF25-100
⑮	Bushing	1	Bronze with Graphite
⑯	Coil Spring	1	TH35-60

スプリング線図 (パンチ戻り量 5mm 時の荷重)

- 使用スプリング 初圧用: TF25-100 (1個)
9.80N/mm (1.00kgf/mm)
終圧用: TH35-60 (1個)
250.00N/mm (25.49kgf/mm)
- スプリング耐久回数目安 TF25-100 30万回
TH35-60 50万回



組み立て用のボルト、ノックピン、ワッシャは表示していません。

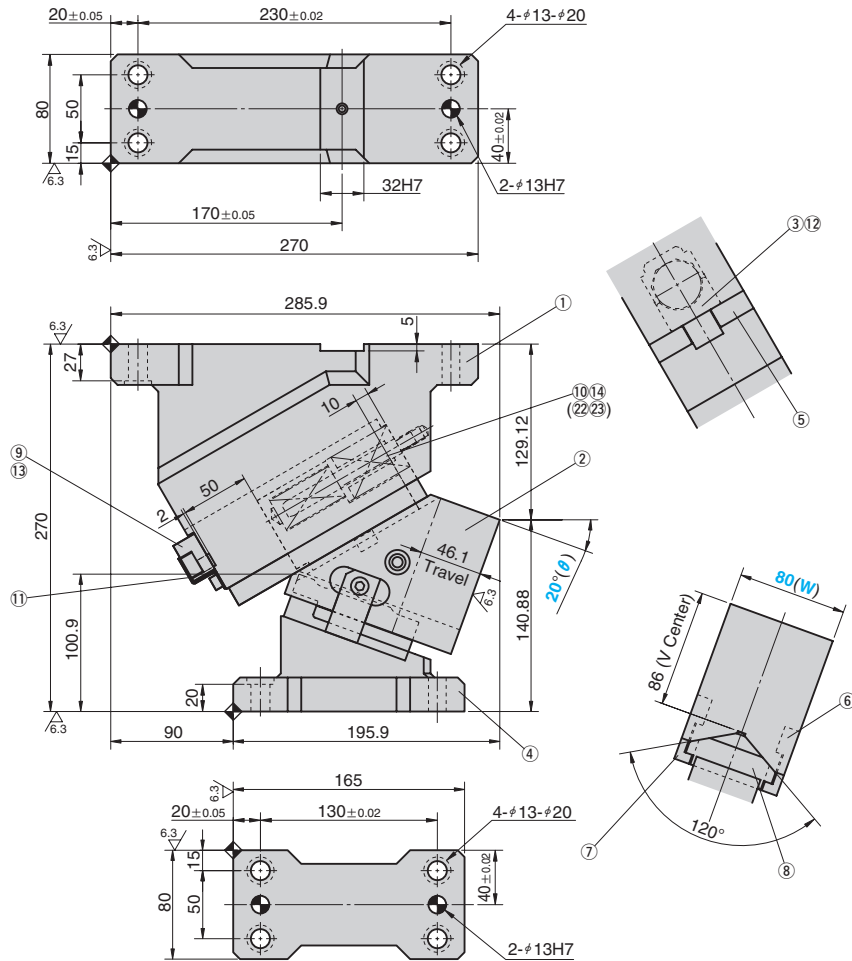
吊りカムユニット ピアス用

AERIAL CAM UNIT

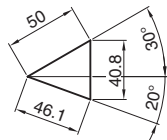
CAD FILE

PAT.(ダブルスプリング)

UCMSF80-20



Cam Diagram



ストローク S	加工力 kN(tonf)		スプリング力 N(kgf)		全重量 kg	Catalog No.	(W)	(θ)
	標準加工力 (100万回)	許容加工力 (30万回)	初圧	終圧				
46.1	54.9 (5.6)	109.8 (11.2)	127.4 (13.0)	3250.0 (331.4)	25.3	UCMSF	80	20



Order

Catalog No. (W) (θ)

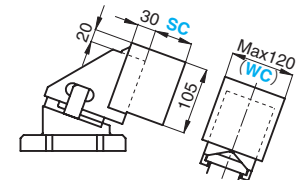
UCMSF 80 - 20



Option

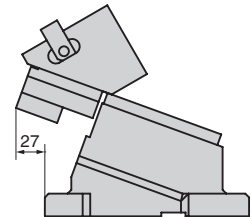
オプションコード	仕様
K	専用のキーが付属します。 (本体にセットはしていません。)
SC	マウント面を0~60mmの範囲(指定1mm単位)で前方に伸ばします。
WC	マウント面幅(W)を81mm~120mm範囲(指定1mm単位)に変更します。
N16	ドライバ、ホルダのノック穴をφ16H7に変更します。

SC または WC オプション



※SC、WCオプションが付くとマウント面高さが20mm高くなります。マウント面高さ20mmのみ必要な場合は「SC0」とご指示下さい。

後方抜きスペース



WC 指定の場合、ピアスセンターの位置は、カム幅の範囲内に設定して下さい。



Order

UCMSF80-20-K
UCMSF80-20-SC60
UCMSF80-20-WC120
UCMSF80-20-SC30-WC100-N16-K



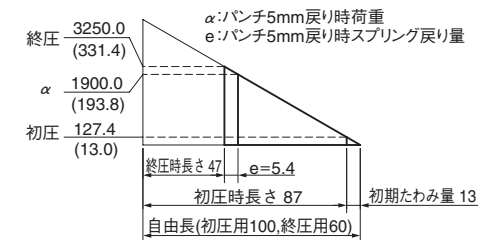
リテーナ取付用タップ穴、ノック穴(下穴、仕上げ穴)加工詳細仕様はP.515、キーの詳細仕様はP.832をご覧ください。

構成部品表

No.	Description	Qty	Material and Remark
①	Cam Holder	1	FCD450
②	Cam Slider	1	FC250
③	Cam Lower Slider	1	FCD450 with Graphite
④	Cam Driver	1	FC250
⑤	Slide Plate	2	SS400 Copper Powder Sintered
⑥	Positive Return A	1	S45C(1045)
⑦	Positive Return B	1	S45C(1045)
⑧	Cam Slide Guide	1	Bronze with Graphite
⑨	Stopper Plate	1	S45C(1045)
⑩	Spring Guide Pin	1	SCM435
⑪	Safety Plate	1	SS400(1020)
⑫	Key	1	S45C(1045)
⑬	Stopper	3	Urethane
⑭	Coil Spring	1	TF25-100
⑮	Bushing	1	Bronze with Graphite
⑯	Coil Spring	1	TH35-60

スプリング線図 (パンチ戻り量 5mm 時の荷重)

- 使用スプリング 初圧用: TF25-100 (1個)
9.80N/mm (1.00kgf/mm)
終圧用: TH35-60 (1個)
250.00N/mm (25.49kgf/mm)
- スプリング耐久回数目安 TF25-100 30万回
TH35-60 50万回



組み立て用のボルト、ノックピン、ワッシャは表示していません。

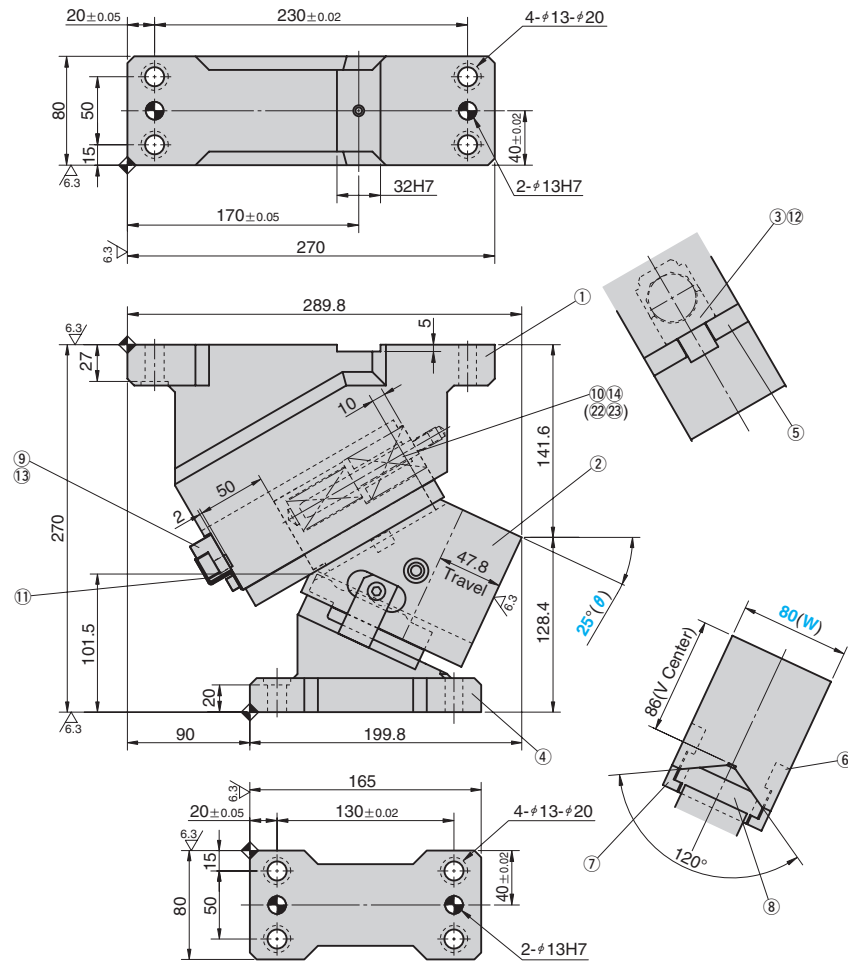
吊りカムユニット ピアス用

AERIAL CAM UNIT

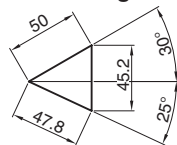
CAD FILE

PAT.(ダブルスプリング)

UCMSF80-25



Cam Diagram



ストローク S	加工力 kN(tonf)		スプリング力 N(kgf)		全重量 kg	Catalog No.	(W)	(θ)
	標準加工力 (100万回)	許容加工力 (30万回)	初圧	終圧				
47.8	54.9 (5.6)	109.8 (11.2)	127.4 (13.0)	3250.0 (331.4)	25.3	UCMSF	80	25



Order

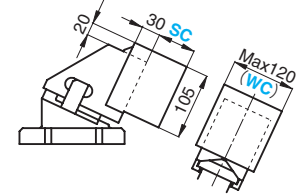
Catalog No.	(W)	(θ)
UCMSF	80	25



Option

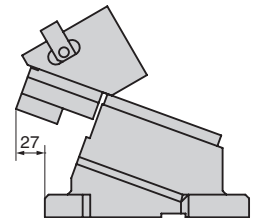
オプションコード	仕様
K	専用のキーが付属します。 (本体にセットはしていません。)
SC	マウント面を0~60mmの範囲(指定1mm単位)で前方に伸ばします。
WC	マウント面幅(W)を81mm~120mm範囲(指定1mm単位)に変更します。
N16	ドライバ、ホルダのノック穴をφ16H7に変更します。

SC または WC オプション



※SC、WC オプションが付くとマウント面高さが20mm高くなります。マウント面高さ20mmのみ必要な場合は「SC0」とご指示下さい。

後方抜きスペース



WC 指定の場合、ピアスセンターの位置は、カム幅の範囲内に設定して下さい。



Order

UCMSF80-25-K
UCMSF80-25-SC60
UCMSF80-25-WC120
UCMSF80-25-SC30-WC100-N16-K



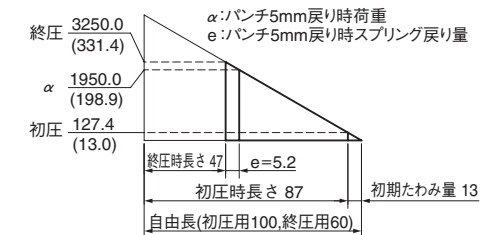
リテーナ取付用タップ穴、ノック穴(下穴、仕上げ穴)加工詳細仕様はP.515、キーの詳細仕様はP.832をご覧ください。

構成部品表

No.	Description	Qty	Material and Remark
①	Cam Holder	1	FCD450
②	Cam Slider	1	FC250
③	Cam Lower Slider	1	FCD450 with Graphite
④	Cam Driver	1	FC250
⑤	Slide Plate	2	SS400 Copper Powder Sintered
⑥	Positive Return A	1	S45C(1045)
⑦	Positive Return B	1	S45C(1045)
⑧	Cam Slide Guide	1	Bronze with Graphite
⑨	Stopper Plate	1	S45C(1045)
⑩	Spring Guide Pin	1	SCM435
⑪	Safety Plate	1	SS400(1020)
⑫	Key	1	S45C(1045)
⑬	Stopper	3	Urethane
⑭	Coil Spring	1	TF25-100
⑯	Bushing	1	Bronze with Graphite
⑰	Coil Spring	1	TH35-60

スプリング線図 (パンチ戻り量 5mm 時の荷重)

- 使用スプリング 初圧用: TF25-100 (1個)
9.80N/mm (1.00kgf/mm)
終圧用: TH35-60 (1個)
250.00N/mm (25.49kgf/mm)
- スプリング耐久回数目安 TF25-100 30万回
TH35-60 50万回



組み立て用のボルト、ノックピン、ワッシャは表示していません。

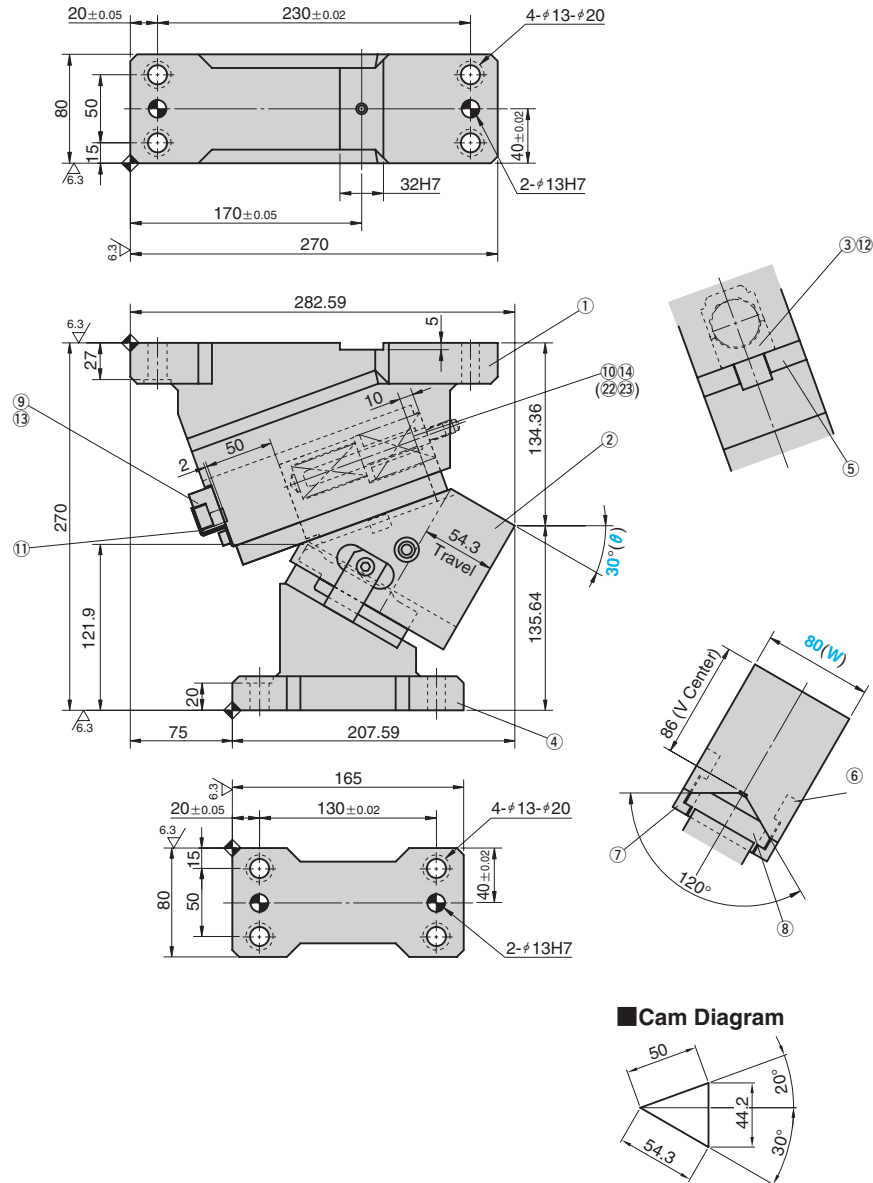
吊りカムユニット ピアス用

AERIAL CAM UNIT

CAD FILE

PAT.(ダブルスプリング)

UCMSF80 - 30



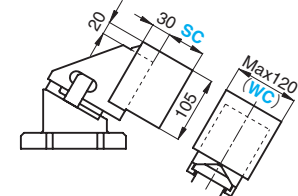
Cam Diagram

ストローク S	加工力 kN(tonf)		スプリング力 N(kgf)		全重量 kg	Catalog No.	(W)	(θ)
	標準加工力 (100万回)	許容加工力 (30万回)	初圧	終圧				
54.3	54.9 (5.6)	109.8 (11.2)	127.4 (13.0)	3250.0 (331.4)	23.2	UCMSF	80	30

Order	Catalog No.	(W)	(θ)
	UCMSF	80	- 30

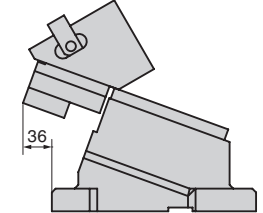
Option	オプションコード	仕様
	K	専用のキーが付属します。 (本体にセットはしていません。)
	SC	マウント面を0~60mmの範囲(指定1mm単位)で前方に伸ばします。
	WC	マウント面幅(W)を81mm~120mm範囲(指定1mm単位)に変更します。
	N16	ドライバ、ホルダのノック穴をφ16H7に変更します。

SC または WC オプション



※SC、WC オプションが付くとマウント面高さが20mm高くなります。マウント面高さ20mmのみ必要な場合は「SC0」とご指示下さい。

後方抜きスペース



WC 指定の場合、ピアスセンターの位置は、カム幅の範囲内に設定して下さい。

Order
UCMSF80 - 30 - K
UCMSF80 - 30 - SC60
UCMSF80 - 30 - WC120
UCMSF80 - 30 - SC30 - WC100 - N16 - K

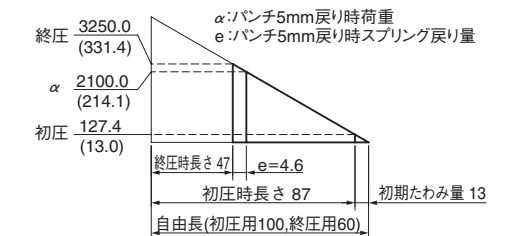
リテーナ取付用タップ穴、ノック穴(下穴、仕上げ穴)加工
 詳細仕様は P.515、キーの詳細仕様は P.832 をご覧ください。

構成部品表

No.	Description	Qty	Material and Remark
①	Cam Holder	1	FCD450
②	Cam Slider	1	FC250
③	Cam Lower Slider	1	FCD450 with Graphite
④	Cam Driver	1	FC250
⑤	Slide Plate	2	SS400 Copper Powder Sintered
⑥	Positive Return A	1	S45C(1045)
⑦	Positive Return B	1	S45C(1045)
⑧	Cam Slide Guide	1	Bronze with Graphite
⑨	Stopper Plate	1	S45C(1045)
⑩	Spring Guide Pin	1	SCM435
⑪	Safety Plate	1	SS400(1020)
⑫	Key	1	S45C(1045)
⑬	Stopper	3	Urethane
⑭	Coil Spring	1	TF25-100
⑮	Bushing	1	Bronze with Graphite
⑯	Coil Spring	1	TH35-60

スプリング線図 (パンチ戻り量 5mm 時の荷重)

- 使用スプリング 初圧用: TF25-100 (1個)
9.80N/mm (1.00kgf/mm)
- 終圧用: TH35-60 (1個)
250.00N/mm (25.49kgf/mm)
- スプリング耐久回数目安 TF25-100 30万回
TH35-60 50万回



組み立て用のボルト、ノックピン、ワッシャは表示していません。

UCMSF 80

吊りカムユニット ピアス用

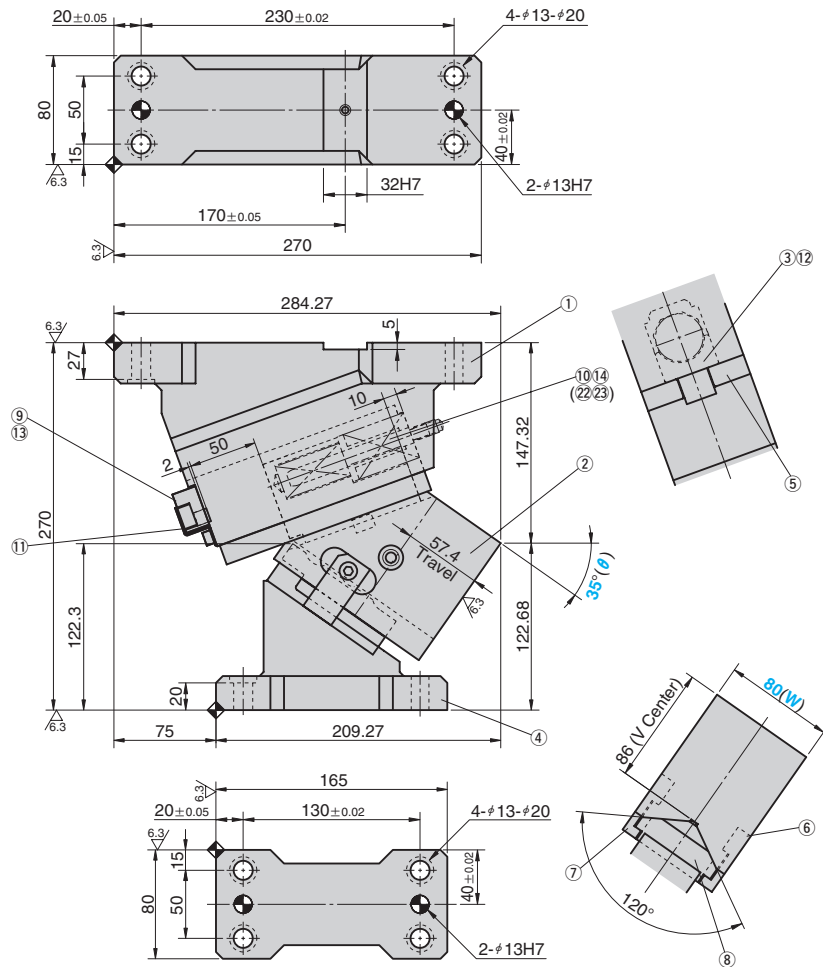
AERIAL CAM UNIT

CAD FILE

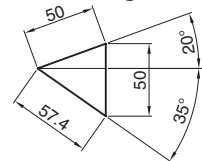
PAT.(ダブルスプリング)

カタログ

UCMSF80 - 35



Cam Diagram



ストローク S	加工力 kN(tonf)		スプリング力 N(kgf)		全重量 kg	Catalog No.	(W)	(θ)
	標準加工力 (100万回)	許容加工力 (30万回)	初圧	終圧				
57.4	54.9 (5.6)	109.8 (11.2)	127.4 (13.0)	3250.0 (331.4)	23.4	UCMSF	80	35



Order

Catalog No. (W) (θ)

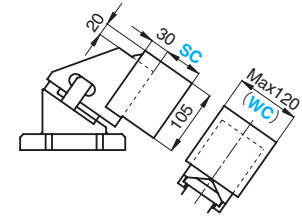
UCMSF 80 - 35



Option

オプションコード	仕様
K	専用のキーが付属します。 (本体にセットはしていません。)
SC	マウント面を0~60mmの範囲(指定1mm単位)で前方に伸ばします。
WC	マウント面幅(W)を81mm~120mm範囲(指定1mm単位)に変更します。
N16	ドライバ、ホルダのノック穴をφ16H7に変更します。

SC または WC オプション

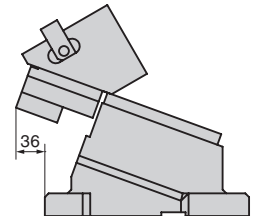


※SC、WC オプションが付くとマウント面高さが20mm高くなります。マウント面高さ20mmのみ必要な場合は「SC0」とご指示下さい。



WC 指定の場合、ピアスセンターの位置は、カム幅の範囲内に設定して下さい。

後方抜きスペース



Order

UCMSF80 - 35 - K
UCMSF80 - 35 - SC60
UCMSF80 - 35 - WC120
UCMSF80 - 35 - SC30 - WC100 - N16 - K



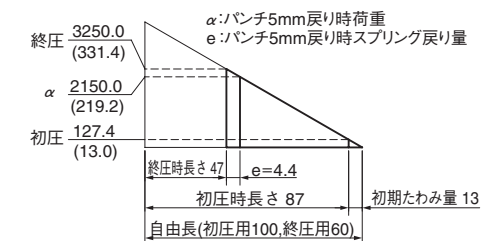
リテーナ取付用タップ穴、ノック穴(下穴、仕上げ穴)加工詳細仕様は P.515、キーの詳細仕様は P.832 をご覧ください。

構成部品表

No.	Description	Qty	Material and Remark
①	Cam Holder	1	FCD450
②	Cam Slider	1	FC250
③	Cam Lower Slider	1	FCD450 with Graphite
④	Cam Driver	1	FC250
⑤	Slide Plate	2	SS400 Copper Powder Sintered
⑥	Positive Return A	1	S45C(1045)
⑦	Positive Return B	1	S45C(1045)
⑧	Cam Slide Guide	1	Bronze with Graphite
⑨	Stopper Plate	1	S45C(1045)
⑩	Spring Guide Pin	1	SCM435
⑪	Safety Plate	1	SS400(1020)
⑫	Key	1	S45C(1045)
⑬	Stopper	3	Urethane
⑭	Coil Spring	1	TF25-100
⑮	Bushing	1	Bronze with Graphite
⑯	Coil Spring	1	TH35-60

スプリング線図 (パンチ戻り量 5mm 時の荷重)

- 使用スプリング 初圧用: TF25-100 (1個)
9.80N/mm (1.00kgf/mm)
終圧用: TH35-60 (1個)
250.00N/mm (25.49kgf/mm)
- スプリング耐久回数目安 TF25-100 30万回
TH35-60 50万回



組み立て用のボルト、ノックピン、ワッシャは表示していません。

UCMSF 80

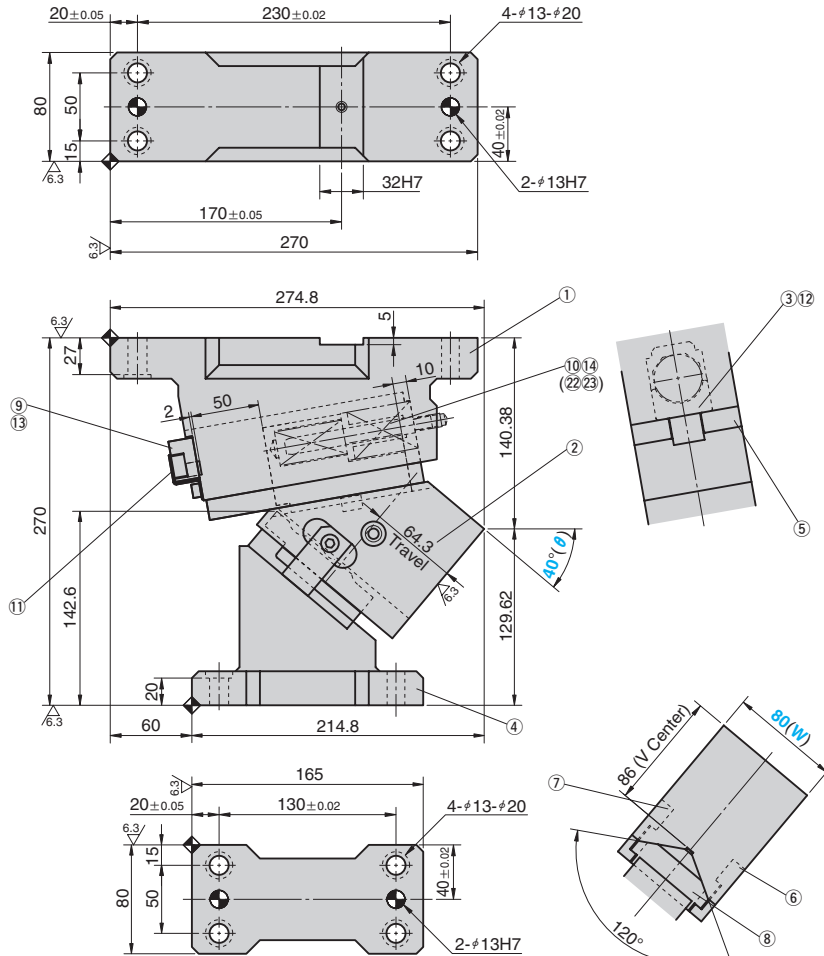
吊りカムユニット ピアス用

AERIAL CAM UNIT

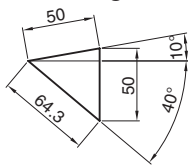
CAD FILE

PAT.(ダブルスプリング)

UCMSF80 - 40



Cam Diagram



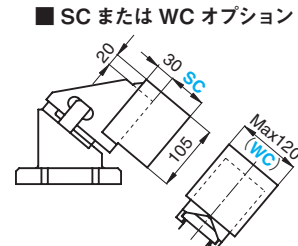
ストローク S	加工力 kN(tonf)		スプリング力 N(kgf)		全重量 kg	Catalog No.	(W)	(θ)
	標準加工力 (100万回)	許容加工力 (30万回)	初圧	終圧				
64.3	54.9 (5.6)	109.8 (11.2)	127.4 (13.0)	3250.0 (331.4)	22.4	UCMSF	80	40

Order

Catalog No.	(W)	(θ)
UCMSF	80	40

Option

オプションコード	仕様
K	専用のキーが付属します。 (本体にセットはしていません。)
SC	マウント面を0～60mmの範囲(指定1mm単位)で前方に伸ばします。
WC	マウント面幅(W)を81mm～120mm範囲(指定1mm単位)に変更します。
N16	ドライバ、ホルダのノック穴をφ16H7に変更します。



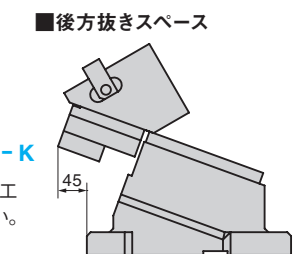
※SC、WC オプションが付くとマウント面高さが20mm高くなります。マウント面高さ20mmのみ必要な場合は「SC0」とご指示下さい。

WC 指定の場合、ピアスセンターの位置は、カム幅の範囲内に設定して下さい。

Order

UCMSF80 - 40 - K
UCMSF80 - 40 - SC60
UCMSF80 - 40 - WC120
UCMSF80 - 40 - SC30 - WC100 - N16 - K

リテーナ取付用タップ穴、ノック穴(下穴、仕上げ穴)加工
詳細仕様は P.515、キーの詳細仕様は P.832 をご覧ください。

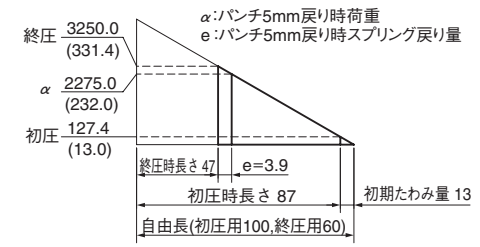


構成部品表

No.	Description	Qty	Material and Remark
①	Cam Holder	1	FCD450
②	Cam Slider	1	FC250
③	Cam Lower Slider	1	FCD450 with Graphite
④	Cam Driver	1	FC250
⑤	Slide Plate	2	SS400 Copper Powder Sintered
⑥	Positive Return A	1	S45C(1045)
⑦	Positive Return B	1	S45C(1045)
⑧	Cam Slide Guide	1	Bronze with Graphite
⑨	Stopper Plate	1	S45C(1045)
⑩	Spring Guide Pin	1	SCM435
⑪	Safety Plate	1	SS400(1020)
⑫	Key	1	S45C(1045)
⑬	Stopper	3	Urethane
⑭	Coil Spring	1	TF25-100
⑮	Bushing	1	Bronze with Graphite
⑯	Coil Spring	1	TH35-60

スプリング線図 (パンチ戻り量 5mm 時の荷重)

- 使用スプリング 初圧用: TF25-100 (1個) 9.80N/mm (1.00kgf/mm)
- 終圧用: TH35-60 (1個) 250.00N/mm (25.49kgf/mm)
- スプリング耐久回数目安 TF25-100 30万回
- TH35-60 50万回



組み立て用のボルト、ノックピン、ワッシャは表示していません。

アerialカム

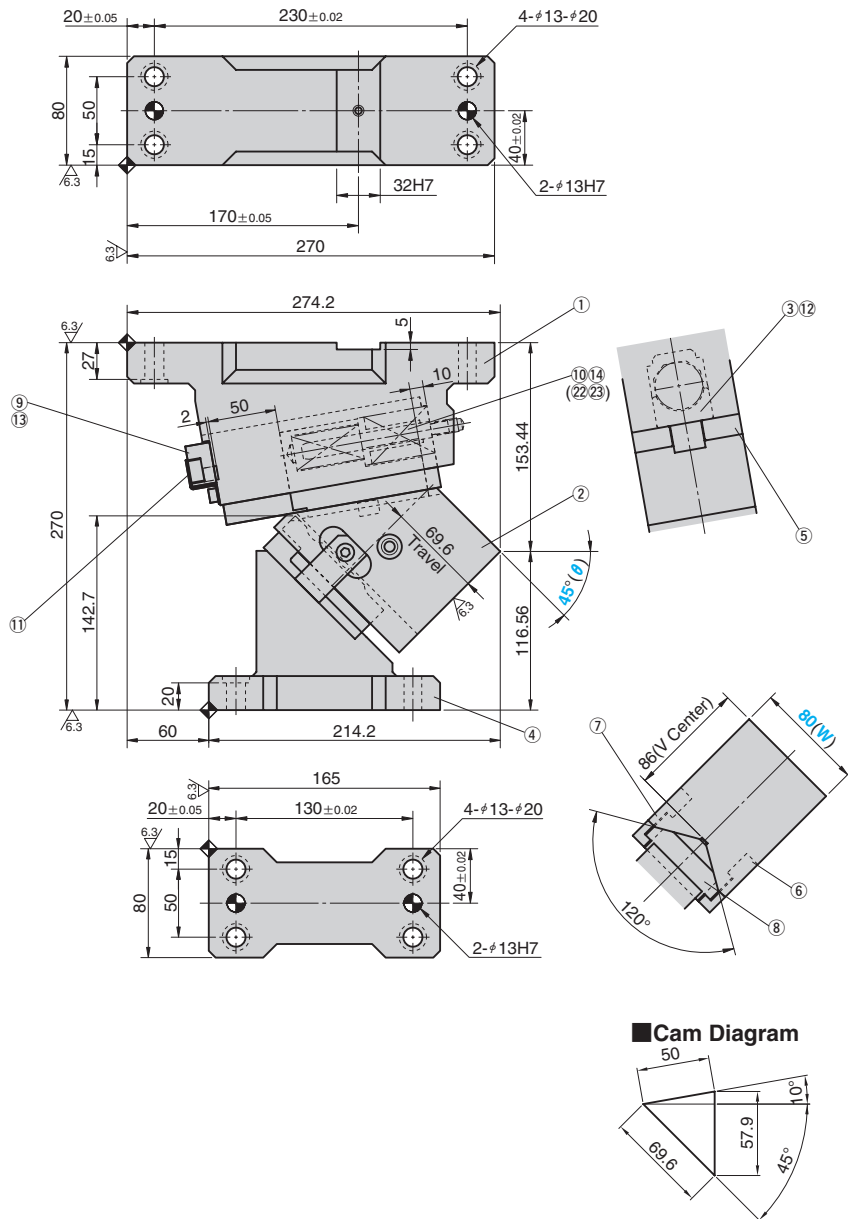
吊りカムユニット ピアス用

AERIAL CAM UNIT

CAD FILE

PAT.(ダブルスプリング)

UCMSF80 - 45



Cam Diagram

ストローク S	加工力 kN(tonf)		スプリング力 N(kgf)		全重量 kg	Catalog No.	(W)	(θ)
	標準加工力 (100万回)	許容加工力 (30万回)	初圧	終圧				
69.6	54.9 (5.6)	109.8 (11.2)	127.4 (13.0)	3250.0 (331.4)	22.4	UCMSF	80	45



Order

Catalog No. (W) (θ)

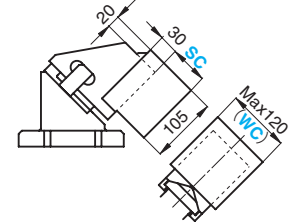
UCMSF 80 - 45



Option

オプションコード	仕様
K	専用のキーが付属します。 (本体にセットはしていません。)
SC	マウント面を0~60mmの範囲(指定1mm単位)で前方に伸ばします。
WC	マウント面幅(W)を81mm~120mm範囲(指定1mm単位)に変更します。
N16	ドライバ、ホルダのノック穴をφ16H7に変更します。

SC または WC オプション

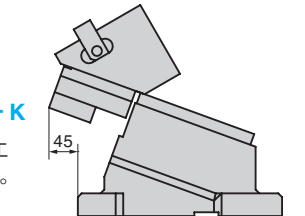


※SC、WC オプションが付くとマウント面高さが20mm高くなります。マウント面高さ20mmのみ必要な場合は「SC0」とご指示下さい。



WC 指定の場合、ピアスセンターの位置は、カム幅の範囲内に設定して下さい。

後方抜きスペース



Order

UCMSF80 - 45 - K
UCMSF80 - 45 - SC60
UCMSF80 - 45 - WC120
UCMSF80 - 45 - SC30 - WC100 - N16 - K



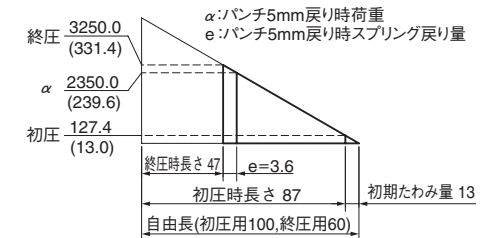
リテーナ取付用タップ穴、ノック穴(下穴、仕上げ穴)加工詳細仕様はP.515、キーの詳細仕様はP.832をご覧ください。

構成部品表

No.	Description	Qty	Material and Remark
①	Cam Holder	1	FCD450
②	Cam Slider	1	FC250
③	Cam Lower Slider	1	FCD450 with Graphite
④	Cam Driver	1	FC250
⑤	Slide Plate	2	SS400 Copper Powder Sintered
⑥	Positive Return A	1	S45C(1045)
⑦	Positive Return B	1	S45C(1045)
⑧	Cam Slide Guide	1	Bronze with Graphite
⑨	Stopper Plate	1	S45C(1045)
⑩	Spring Guide Pin	1	SCM435
⑪	Safety Plate	1	SS400(1020)
⑫	Key	1	S45C(1045)
⑬	Stopper	3	Urethane
⑭	Coil Spring	1	TF25-100
⑮	Bushing	1	Bronze with Graphite
⑯	Coil Spring	1	TH35-60

スプリング線図 (パンチ戻り量 5mm 時の荷重)

- 使用スプリング 初圧用: TF25-100 (1個)
9.80N/mm (1.00kgf/mm)
終圧用: TH35-60 (1個)
250.00N/mm (25.49kgf/mm)
- スプリング耐久回数目安 TF25-100 30万回
TH35-60 50万回



組み立て用のボルト、ノックピン、ワッシャは表示していません。

吊りカムユニット ピアス用

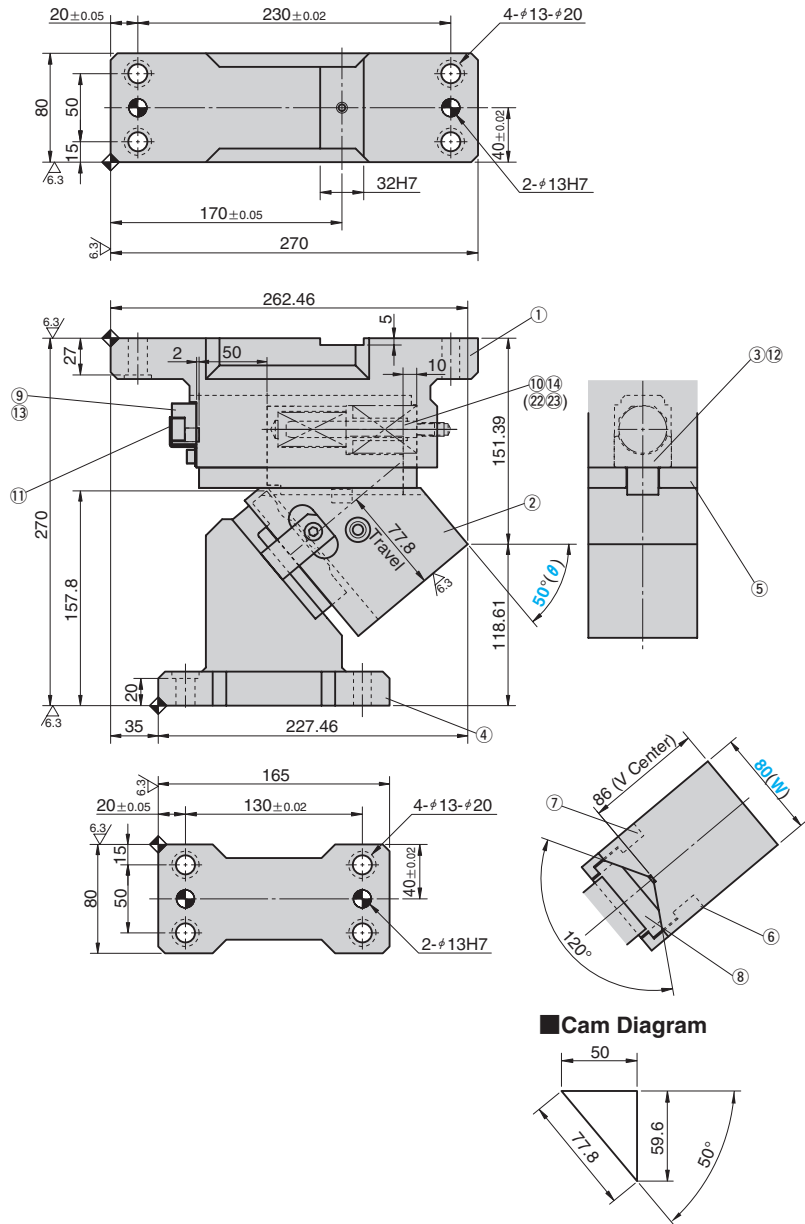
AERIAL CAM UNIT

CAD FILE

PAT.(ダブルスプリング)

カタログ

UCMSF80 - 50



ストローク S	加工力 kN(tonf)		スプリング力 N(kgf)		全重量 kg	Catalog No.	(W)	(θ)
	標準加工力 (100万回)	許容加工力 (30万回)	初圧	終圧				
77.8	54.9 (5.6)	109.8 (11.2)	127.4 (13.0)	3250.0 (331.4)	21.6	UCMSF	80	50



Order

Catalog No.	(W)	(θ)
UCMSF	80	- 50



Option

オプションコード	仕様
K	専用のキーが付属します。 (本体にセットはしていません。)
SC	マウント面を0~60mmの範囲(指定1mm単位)で前方に伸ばします。
WC	マウント面幅(W)を81mm~120mm範囲(指定1mm単位)に変更します。
N16	ドライバ、ホルダのノック穴をφ16H7に変更します。



WC 指定の場合、ピアスセンターの位置は、カム幅の範囲内に設定して下さい。



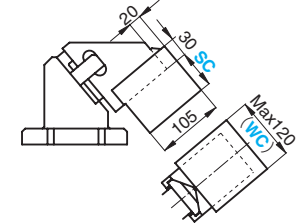
Order

UCMSF80 - 50 - K
UCMSF80 - 50 - SC60
UCMSF80 - 50 - WC120
UCMSF80 - 50 - SC30 - WC100 - N16 - K



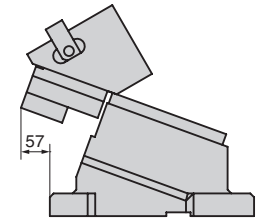
リテーナ取付用タップ穴、ノック穴(下穴、仕上げ穴)加工詳細仕様は P.515、キーの詳細仕様は P.832 をご覧ください。

SC または WC オプション



※SC、WC オプションが付くとマウント面高さが20mm高くなります。マウント面高さ20mmのみ必要な場合は「SC0」とご指示下さい。

後方抜きスペース

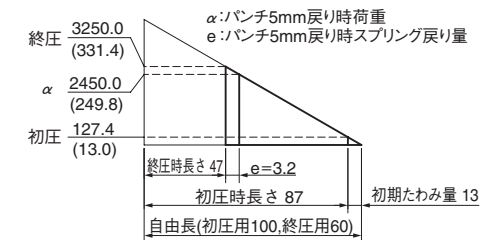


■ 構成部品表

No.	Description	Qty	Material and Remark
①	Cam Holder	1	FCD450
②	Cam Slider	1	FC250
③	Cam Lower Slider	1	FCD450 with Graphite
④	Cam Driver	1	FC250
⑤	Slide Plate	2	SS400 Copper Powder Sintered
⑥	Positive Return A	1	S45C(1045)
⑦	Positive Return B	1	S45C(1045)
⑧	Cam Slide Guide	1	Bronze with Graphite
⑨	Stopper Plate	1	S45C(1045)
⑩	Spring Guide Pin	1	SCM435
⑪	Safety Plate	1	SS400(1020)
⑫	Key	1	S45C(1045)
⑬	Stopper	3	Urethane
⑭	Coil Spring	1	TF25-100
⑯	Bushing	1	Bronze with Graphite
⑰	Coil Spring	1	TH35-60

■ スプリング線図 (パンチ戻り量 5mm 時の荷重)

- 使用スプリング 初圧用: TF25-100 (1個)
9.80N/mm (1.00kgf/mm)
終圧用: TH35-60 (1個)
250.00N/mm (25.49kgf/mm)
- スプリング耐久回数目安 TF25-100 30万回
TH35-60 50万回



⚠ 組み立て用のボルト、ノックピン、ワッシャは表示していません。

UCMSF
80

吊りカムユニット ピアス用

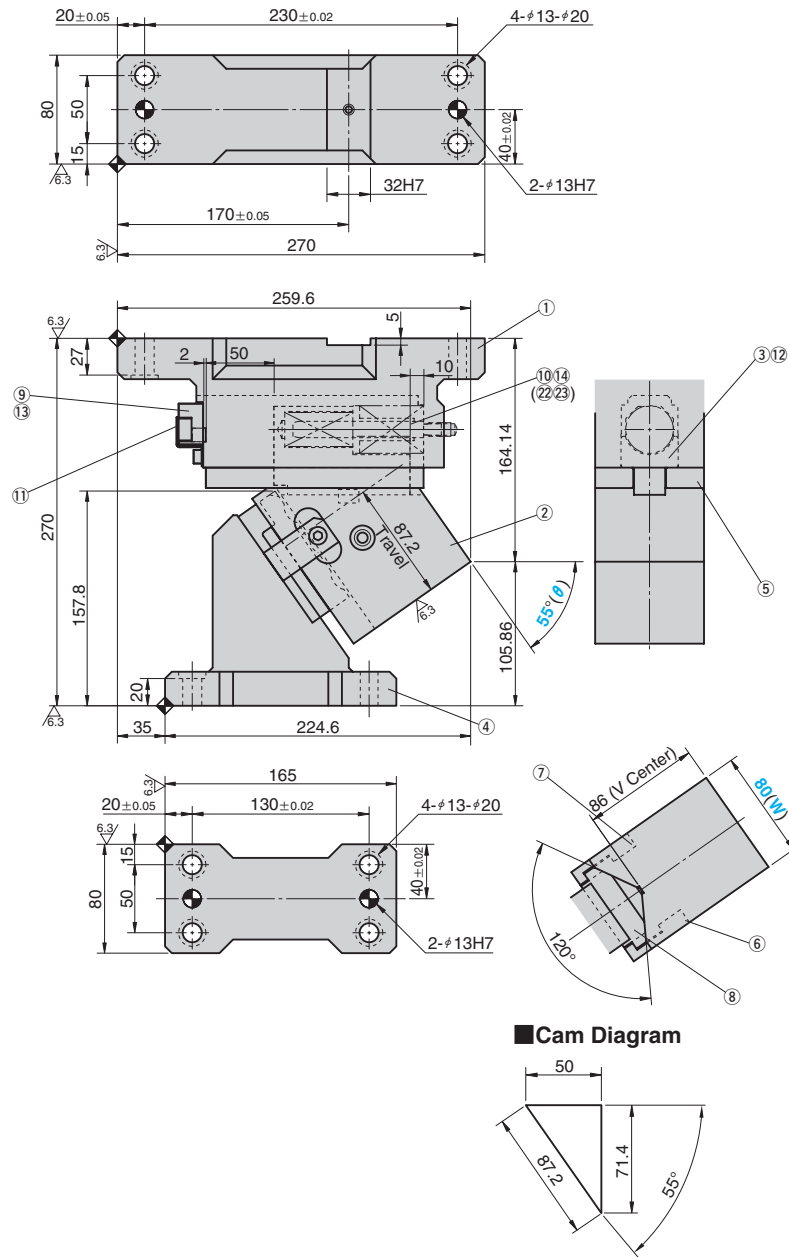
AERIAL CAM UNIT

CAD FILE

PAT.(ダブルスプリング)

カタログ

UCMSF80 - 55



Cam Diagram

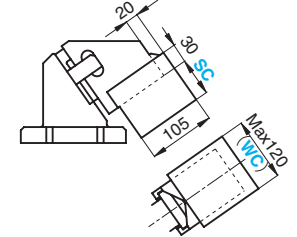
ストローク S	加工力 kN(tonf)		スプリング力 N(kgf)		全重量 kg	Catalog No.	(W)	(θ)
	標準加工力 (100万回)	許容加工力 (30万回)	初圧	終圧				
87.2	54.9 (5.6)	109.8 (11.2)	127.4 (13.0)	3250.0 (331.4)	21.7	UCMSF	80	55

Order **Catalog No.** **UCMSF** **(W)** **80** **(θ)** **55**

Option

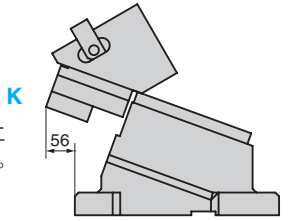
オプションコード	仕様
K	専用のキーが付属します。(本体にセットはしていません。)
SC	マウント面を0~60mmの範囲(指定1mm単位)で前方に伸ばします。
WC	マウント面幅(W)を81mm~120mm範囲(指定1mm単位)に変更します。
N16	ドライバ、ホルダのノック穴をφ16H7に変更します。

SC または WC オプション



※SC, WC オプションが付くとマウント面高さが20mm高くなります。マウント面高さ20mmのみ必要な場合は「SC0」とご指示下さい。

後方抜きスペース



WC 指定の場合、ピアスセンターの位置は、カム幅の範囲内に設定して下さい。

Order **UCMSF80 - 55 - K**
UCMSF80 - 55 - SC60
UCMSF80 - 55 - WC120
UCMSF80 - 55 - SC30 - WC100 - N16 - K

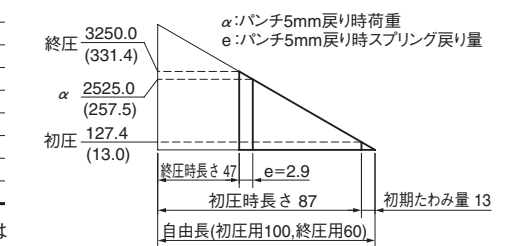
リテーナ取付用タップ穴、ノック穴(下穴、仕上げ穴)加工詳細仕様は P.515、キーの詳細仕様は P.832 をご覧ください。

構成部品表

No.	Description	Qty	Material and Remark
①	Cam Holder	1	FCD450
②	Cam Slider	1	FC250
③	Cam Lower Slider	1	FCD450 with Graphite
④	Cam Driver	1	FC250
⑤	Slide Plate	2	SS400 Copper Powder Sintered
⑥	Positive Return A	1	S45C(1045)
⑦	Positive Return B	1	S45C(1045)
⑧	Cam Slide Guide	1	Bronze with Graphite
⑨	Stopper Plate	1	S45C(1045)
⑩	Spring Guide Pin	1	SCM435
⑪	Safety Plate	1	SS400(1020)
⑫	Key	1	S45C(1045)
⑬	Stopper	3	Urethane
⑭	Coil Spring	1	TF25-100
⑯	Bushing	1	Bronze with Graphite
⑰	Coil Spring	1	TH35-60

スプリング線図 (パンチ戻り量 5mm 時の荷重)

- 使用スプリング 初圧用: TF25-100 (1個) 9.80N/mm (1.00kgf/mm)
- 終圧用: TH35-60 (1個) 25.00N/mm (25.49kgf/mm)
- スプリング耐久回数目安 TF25-100 30万回
- TH35-60 50万回



組み立て用のボルト、ノックピン、ワッシャは表示していません。

UCMSF 80

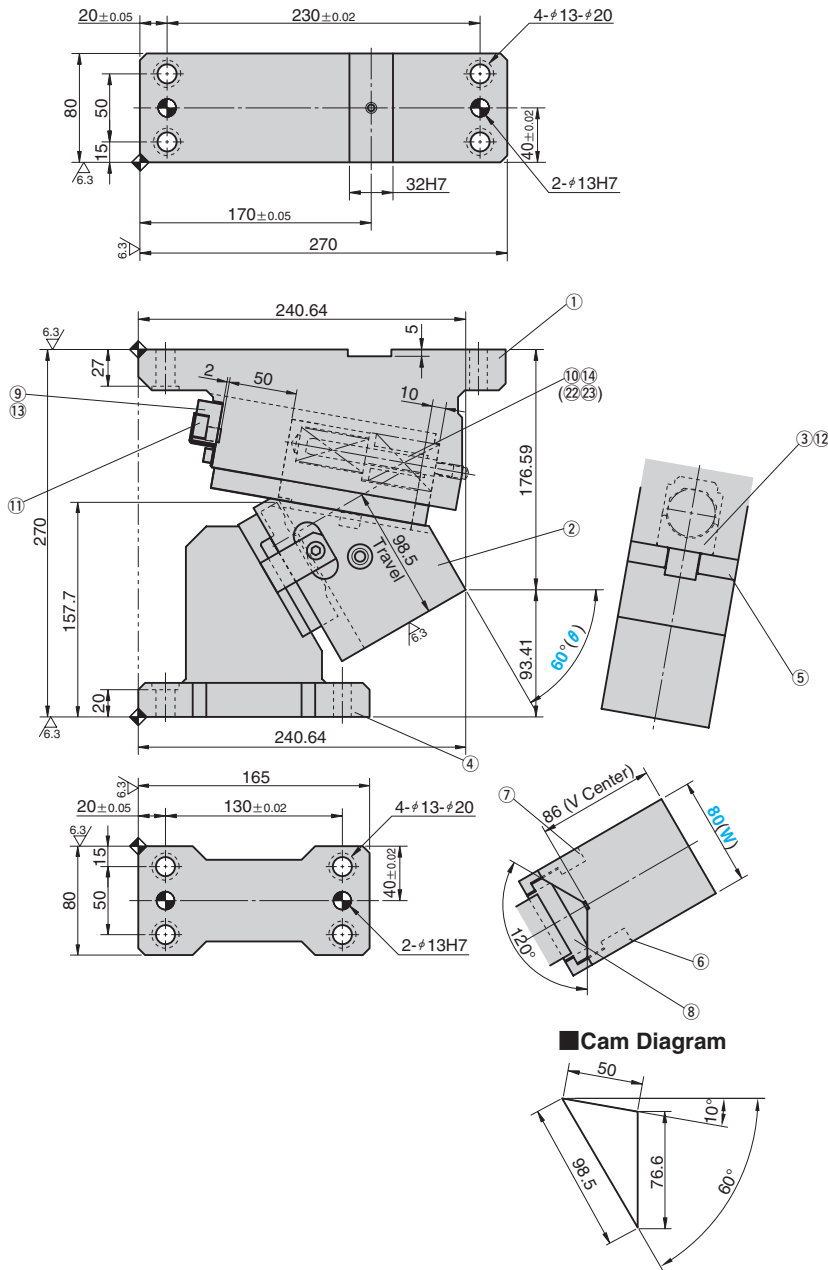
吊りカムユニット ピアス用

AERIAL CAM UNIT

CAD FILE

PAT.(ダブルスプリング)

UCMSF80-60



Cam Diagram

ストローク S	加工力 kN(tonf)		スプリング力 N(kgf)		全重量 kg	Catalog No.	(W)	(θ)
	標準加工力 (100 万回)	許容加工力 (30 万回)	初圧	終圧				
98.5	54.9 (5.6)	109.8 (11.2)	127.4 (13.0)	3250.0 (331.4)	23.2	UCMSF	80	60



Order Catalog No. (W) (θ)
UCMSF 80 - 60



オプションコード	仕様
K	専用のキーが付属します。(本体にセットはしていません。)
SC	マウント面を 0 ~ 60mm の範囲 (指定 1mm 単位) で前方に伸ばします。
WC	マウント面幅 (W) を 81mm ~ 120mm 範囲 (指定 1mm 単位) に変更します。
N16	ドライバ、ホルダのノック穴を φ16H7 に変更します。



WC 指定の場合、ピアスセンターの位置は、カム幅の範囲内に設定して下さい。



Order UCMSF80-60-K
UCMSF80-60-SC60
UCMSF80-60-WC120
UCMSF80-60-SC30-WC100-N16-K

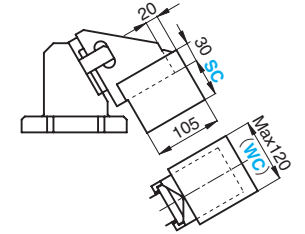


リテーナ取付用タップ穴、ノック穴 (下穴、仕上げ穴) 加工詳細仕様は P.515、キーの詳細仕様は P.832 をご覧ください。



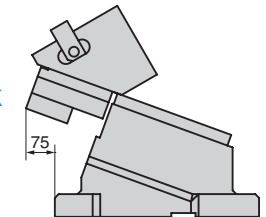
はり出し長さにより型本体にスライダが当たる場合は型本体に逃がし加工をしてください。

SC または WC オプション



※SC、WC オプションが付くとマウント面高さが 20mm 高くなります。マウント面高さ 20mm のみ必要な場合は「SC0」とご指示下さい。

後方抜きスペース



構成部品表

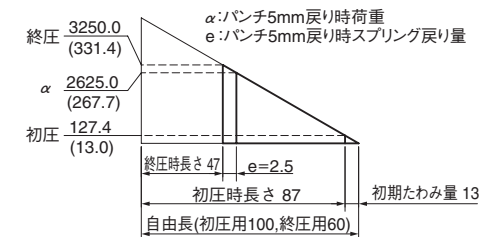
No.	Description	Qty	Material and Remark
①	Cam Holder	1	FCD450
②	Cam Slider	1	FC250
③	Cam Lower Slider	1	FC450 with Graphite
④	Cam Driver	1	FC250
⑤	Slide Plate	2	SS400 Copper Powder Sintered
⑥	Positive Return A	1	S45C(1045)
⑦	Positive Return B	1	S45C(1045)
⑧	Cam Slide Guide	1	Bronze with Graphite
⑨	Stopper Plate	1	S45C(1045)
⑩	Spring Guide Pin	1	SCM435
⑪	Safety Plate	1	SS400(1020)
⑫	Key	1	S45C(1045)
⑬	Stopper	3	Urethane
⑭	Coil Spring	1	TF25-100
⑯	Bushing	1	Bronze with Graphite
⑰	Coil Spring	1	TH35-60



組み立て用のボルト、ノックピン、ワッシャは表示していません。

スプリング線図 (パンチ戻り量 5mm 時の荷重)

- 使用スプリング 初圧用: TF25-100 (1 個)
9.80N/mm (1.00kgf/mm)
終圧用: TH35-60 (1 個)
250.00N/mm (25.49kgf/mm)
- スプリング耐久回数目安 TF25-100 30 万回
TH35-60 50 万回



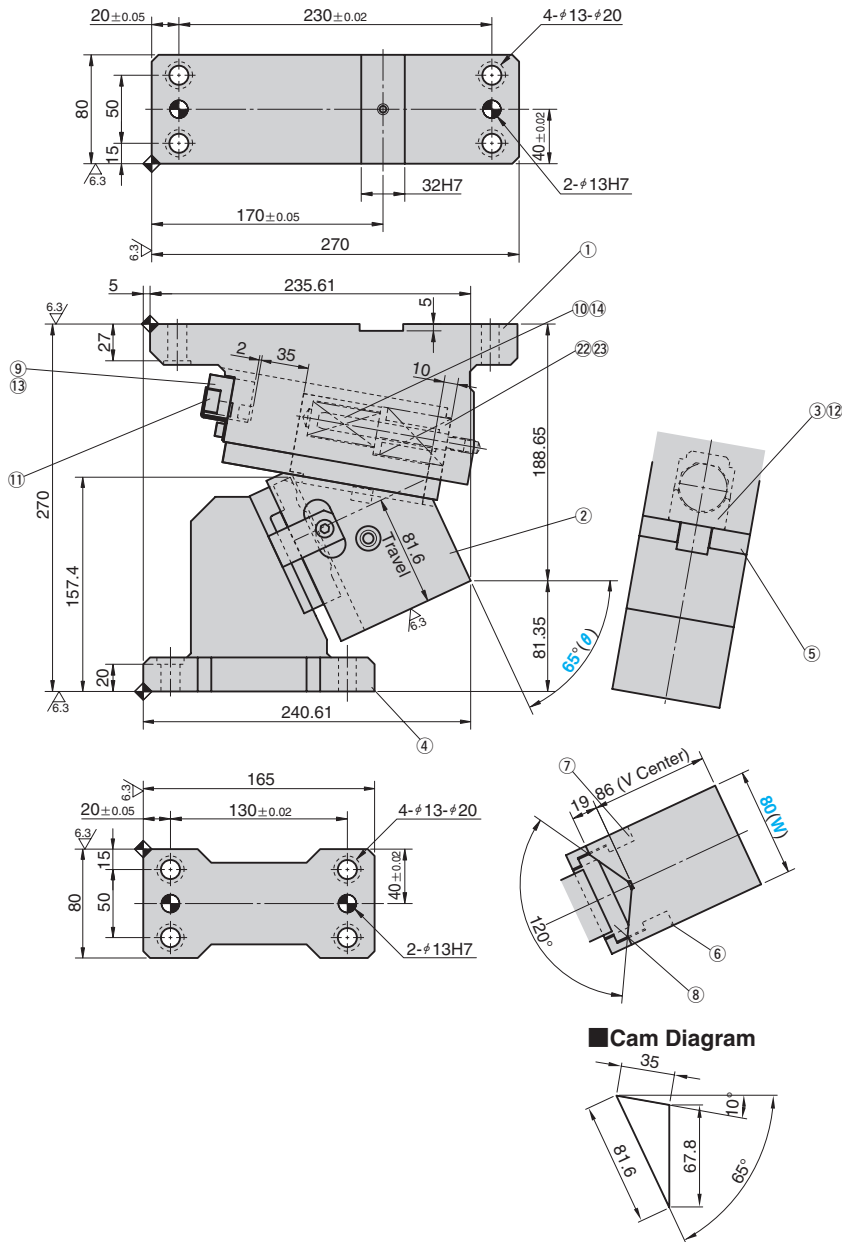
吊りカムユニット ピアス用

AERIAL CAM UNIT

CAD FILE

PAT.(ダブルスプリング)

UCMSF80 - 65



ストローク S	加工力 kN(tonf)		スプリング力 N(kgf)		全重量 kg	Catalog No.	(W)	(θ)
	標準加工力 (100万回)	許容加工力 (30万回)	初圧	終圧				
81.6	54.9 (5.6)	109.8 (11.2)	98.0 (10.0)	3250.0 (331.4)	23.7	UCMSF	80	65

Order **Catalog No.** **UCMSF** **(W)** **80** **(θ)** **65**

Option

オプションコード	仕様
K	専用のキーが付属します。 (本体にセットはしていません。)
SC	マウント面を0~60mmの範囲(指定1mm単位)で前方に伸ばします。
WC	マウント面幅(W)を81mm~120mm範囲(指定1mm単位)に変更します。
N16	ドライバ、ホルダのノック穴をφ16H7に変更します。

WC 指定の場合、ピアスセンターの位置は、カム幅の範囲内に設定して下さい。

Order **UCMSF80 - 65 - K**
UCMSF80 - 65 - SC60
UCMSF80 - 65 - WC120
UCMSF80 - 65 - SC30 - WC100 - N16 - K

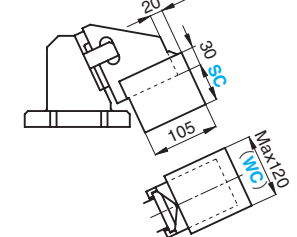
リテーナ取付用タップ穴、ノック穴(下穴、仕上げ穴)加工詳細仕様はP.515、キーの詳細仕様はP.832をご覧ください。
はり出し長さにより型本体にスライダが当たる場合は型本体に逃がし加工をしてください。

■ 構成部品表

No.	Description	Qty	Material and Remark
①	Cam Holder	1	FCD450
②	Cam Slider	1	FC250
③	Cam Lower Slider	1	FCD450 with Graphite
④	Cam Driver	1	FC250
⑤	Slide Plate	2	SS400 Copper Powder Sintered
⑥	Positive Return A	1	S45C(1045)
⑦	Positive Return B	1	S45C(1045)
⑧	Cam Slide Guide	1	Bronze with Graphite
⑨	Stopper Plate	1	S45C(1045)
⑩	Spring Guide Pin	1	SCM435
⑪	Safety Plate	1	SS400(1020)
⑫	Key	1	S45C(1045)
⑬	Stopper	3	Urethane
⑭	Coil Spring	1	TF25-80
⑮	Bushing	1	Bronze with Graphite
⑯	Coil Spring	1	TH35-60

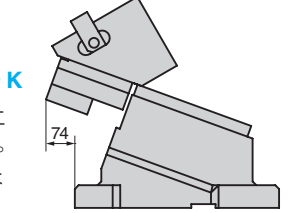
組み立て用のボルト、ノックピン、ワッシャは表示していません。

■ SC または WC オプション



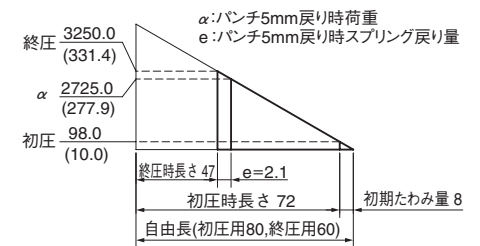
※SC、WC オプションが付くとマウント面高さが20mm高くなります。マウント面高さ20mmのみ必要な場合は「SC0」とご指示下さい。

■ 後方抜きスペース



■ スプリング線図 (パンチ戻り量 5mm 時の荷重)

- 使用スプリング 初圧用: TF25-80 (1個) 12.25N/mm (1.25kgf/mm)
- 終圧用: TH35-60 (1個) 250.00N/mm (25.49kgf/mm)
- スプリング耐久回数目安 TF25-80 100万回
- TH35-60 50万回



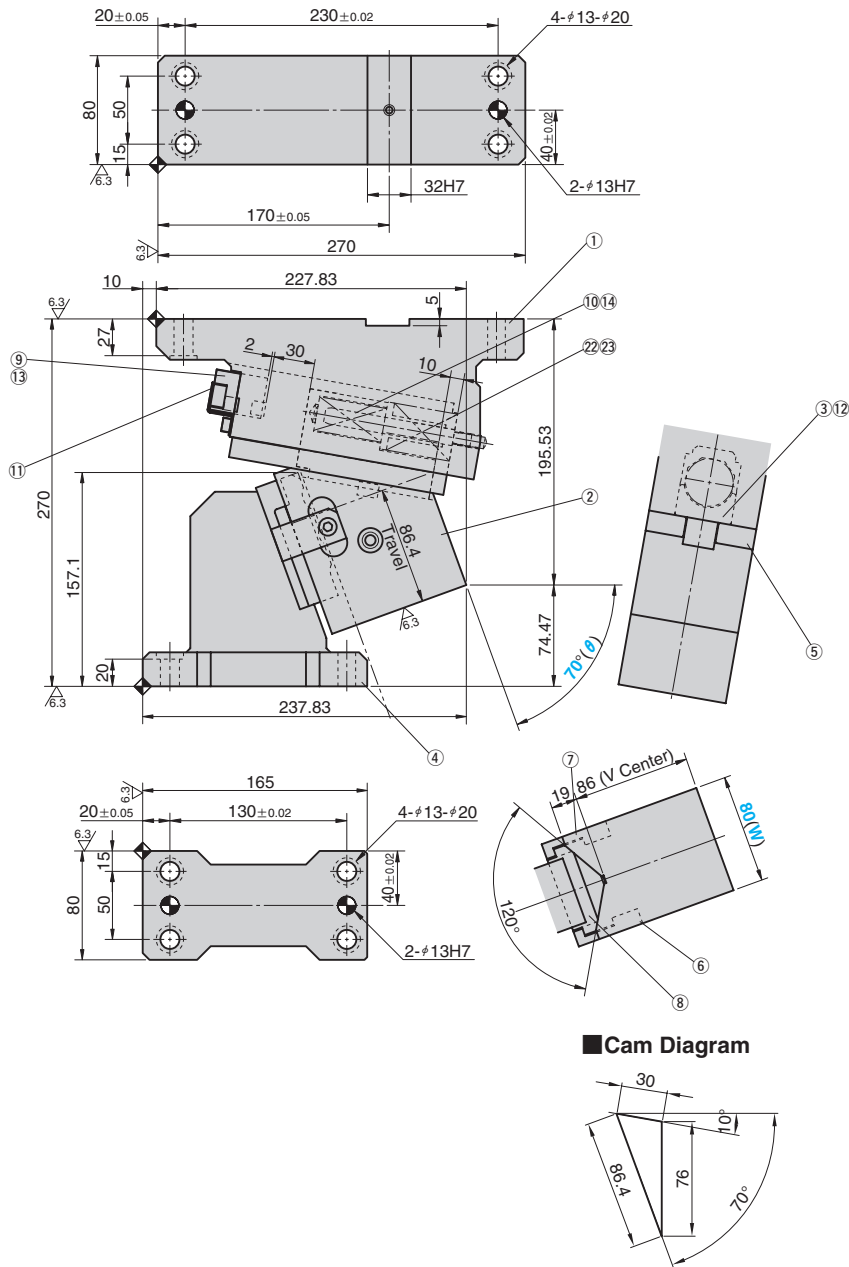
吊りカムユニット ピアス用

AERIAL CAM UNIT

CAD FILE

PAT.(ダブルスプリング)

UCMSF80 - 70



ストローク S	加工力 kN(tonf)		スプリング力 N(kgf)		全重量 kg	Catalog No.	(W)	(θ)
	標準加工力 (100万回)	許容加工力 (30万回)	初圧	終圧				
86.4	54.9 (5.6)	109.8 (11.2)	159.3 (16.2)	3250.0 (331.4)	23.9	UCMSF	80	70

Order **Catalog No.** UCMSF **(W)** 80 **(θ)** 70

Option

オプションコード	仕様
K	専用のキーが付属します。 (本体にセットはしていません。)
SC	マウント面を0~60mmの範囲(指定1mm単位)で前方に伸ばします。
WC	マウント面幅(W)を81mm~120mm範囲(指定1mm単位)に変更します。
N16	ドライバ、ホルダのノック穴をφ16H7に変更します。

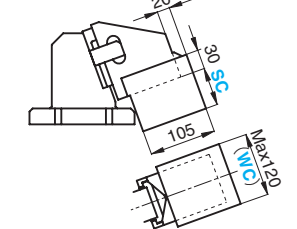
WC 指定の場合、ピアスセンターの位置は、カム幅の範囲内に設定して下さい。

Order **UCMSF80-70-K**
UCMSF80-70-SC60
UCMSF80-70-WC120
UCMSF80-70-SC30-WC100-N16-K

リテーナ取付用タップ穴、ノック穴(下穴、仕上げ穴)加工詳細仕様はP.515、キーの詳細仕様はP.832をご覧ください。

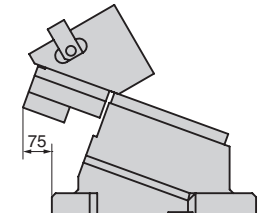
はり出し長さにより型本体にスライダがあたる場合は型本体に逃がし加工をしてください。

■ SC または WC オプション



※SC、WC オプションが付くとマウント面高さが20mm高くなります。マウント面高さ20mmのみ必要な場合は「SC0」とご指示下さい。

■ 後方抜きスペース



■ 構成部品表

No.	Description	Qty	Material and Remark
①	Cam Holder	1	FCD450
②	Cam Slider	1	FC250
③	Cam Lower Slider	1	FCD450 with Graphite
④	Cam Driver	1	FC250
⑤	Slide Plate	2	SS400 Copper Powder Sintered
⑥	Positive Return A	1	S45C(1045)
⑦	Positive Return B	1	S45C(1045)
⑧	Cam Slide Guide	1	Bronze with Graphite
⑨	Stopper Plate	1	S45C(1045)
⑩	Spring Guide Pin	1	SCM435
⑪	Safety Plate	1	SS400(1020)
⑫	Key	1	S45C(1045)
⑬	Stopper	3	Urethane
⑭	Coil Spring	1	TF25-80
⑲	Bushing	1	Bronze with Graphite
⑳	Coil Spring	1	TH35-60

組み立て用のボルト、ノックピン、ワッシャは表示していません。

■ スプリング線図 (パンチ戻り量 5mm 時の荷重)

- 使用スプリング 初圧用: TF25-80 (1個)
12.25N/mm (1.25kgf/mm)
- 終圧用: TH35-60 (1個)
250.00N/mm (25.49kgf/mm)
- スプリング耐久回数目安 TF25-80 100万回
TH35-60 50万回

