

オイルレススライドガイド

銅合金L 形タイプ

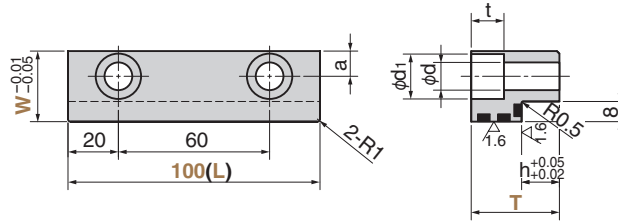
SO#50SP2



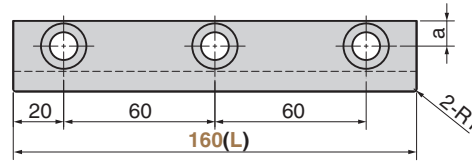
SGLDW



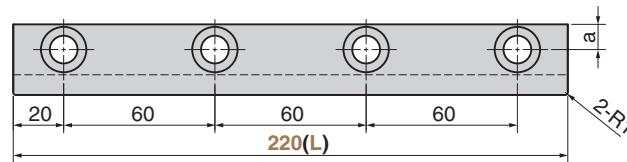
●L=100



●L=160



●L=220



⚠ 使用温度は+150℃以下です。
+150℃を超える場合は潤滑剤の埋設仕様が異なります。
営業までご相談ください。

材質 母材 銅合金(SO-2)
固体潤滑剤 (GR-1)

■ 使用範囲

潤滑剤の種類	給油条件	環境条件	許容最高面圧 P N/mm ²	許容最高速度 V m/min	許容最高 PV 値 N/mm ² · m/min	使用温度範囲 ℃
GR-1	無給油	大気中	100	15	150	-50 ~ +300
	定期給油 (脂)			30	200	-50 ~ +150

■ 物性

比重	硬さ HB	伸び %	引張強さ N/mm ²	線膨張係数 ×10 ⁻⁵ /℃
7.9	210 以上	12 以上	755 以上	1.9

a	d	d ₁	h	t	Catalog No.	W	L	T
7.5	7	11	15	7	SGLDW	23	100	30
							160	
							220	
			26				100	
							160	
							220	
10	11	18	10	13	SGLDW	28	100	25
							160	
							220	
			26				100	
							160	
							220	



Order

Catalog No. **SGLDW** W **23** — L **220** — T **30**

■ 特注品のご相談・ご注文も承ります。