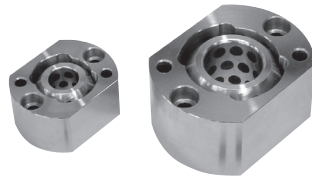


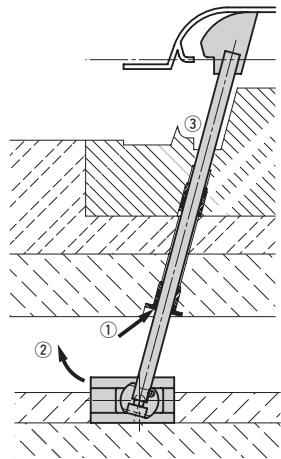
OUTLINE OF GUIDE BUSH SET

傾斜ピン用球面ガイドブッシュセットは、コアブロック押し上げ機構の加工、組み立て工数を削減します。また傾斜ピンにかかる過大な負荷を吸収し、折損事故の発生を軽減します。



■アンダーカット部処理構造の課題

- 通常のブッシュを使用した場合

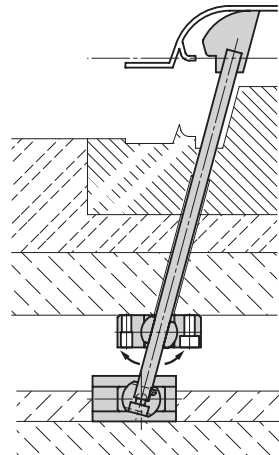


- 1) 軸受け端部（図①部）に集中荷重が発生、押し上げ抵抗が増大します。
- 2) 押し上げ時に過大な曲げモーメント（図②部）が発生します。

折損トラブル

- 3) 加工精度誤差により現物調整に多大な工数を要します。（図③部及び各ガイド穴部）

- 球面ガイドブッシュセットを使用した場合、左のような課題は克服されます。

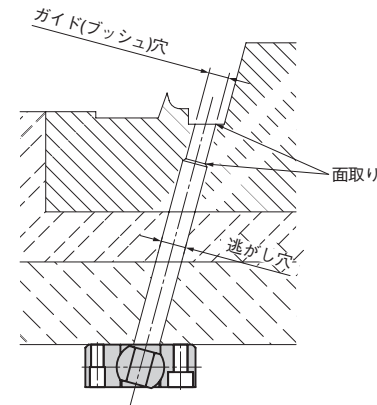


左の図のように①、②の発生は、球面ガイドブッシュの回転により負荷が吸収され、軽減されますので、折損トラブルが押えられます。

■ご使用にあたって

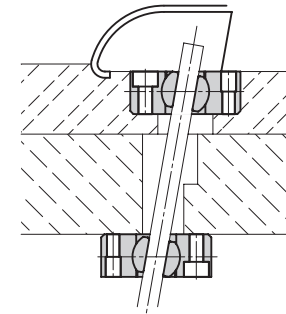
- 金型本体の加工について

- ①下図のような仕様をお勧めします。



- ⚠ コアブロック側にもガイド部を設けてください。（球面ガイドブッシュ1個でガイドすることはできません）

- ② 球面ガイドブッシュを2個使って金型の斜め穴加工を不要にできます。但し、コアブロックの大きさや傾斜ピンの角度によっては不可場合があります。



- ③ 取付方向は、ガイドブッシュ長手方向が傾斜ピンの傾斜方向と一致するようにしてください。

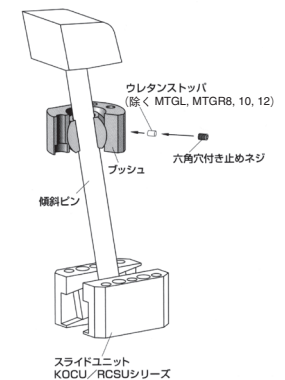
- 組付け作業上の注意

- ① コアブロック、傾斜ピン、スライドユニットの位置決め及び傾斜ピンの長さ調整完了後、ガイドブッシュセットの取付ボルトを仮締めし、エジェクタ板を数回作動させて傾斜ピンとの芯合わせを行ってください。この状態で取付ボルトを本締めし、ノック穴を共加工してください。

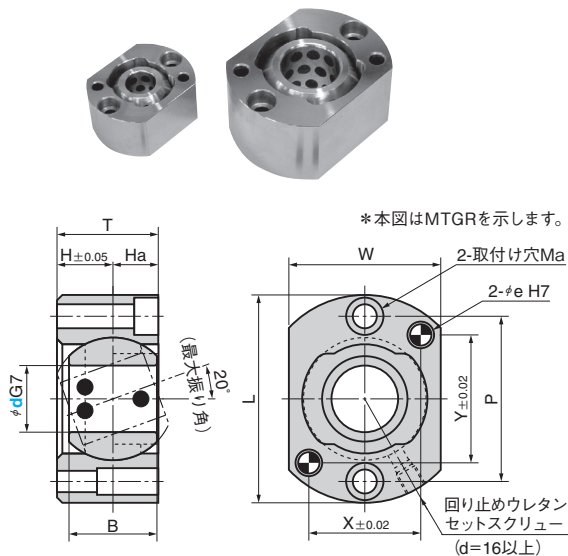
- ② 組付調整やメンテナンス作業時、傾斜ピンの抜き差しを行います。その際、内輪の回転を抑制するためのウレタンストップが付いています。ウレタンストップは外輪からねじで押し込むようになっていますが、傾斜ピンが抜けた状態で押し込むことは避けてください。

- ③ ガイドブッシュセットの内輪はオイルレス加工で施されています。使用中の給油は不要です。但し、初期及びメンテナンスの際の組付け時にはブッシュ内輪または傾斜ピンにグリスを塗布してご使用ください。

- ④ 取付ボルト、ノックピンは付属のものをご使用ください。



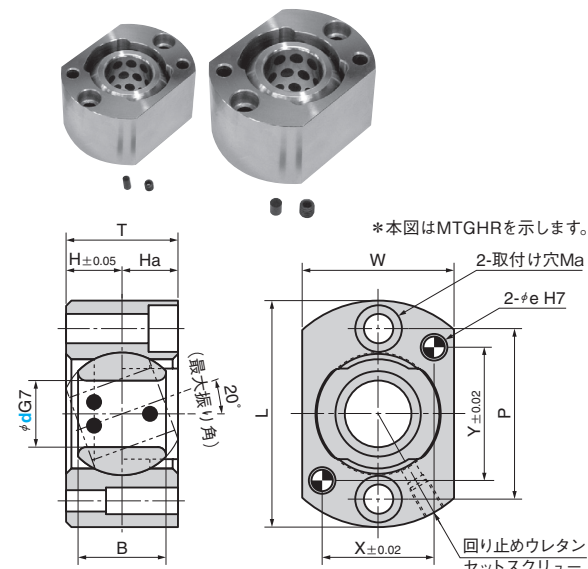
標準タイプ
MTGL (左勝手)
MTGR (右勝手)



使用雰囲気温度0℃～170℃。

内輪 銅合金オイルレス加工
 外輪 S45C-H

強力タイプ
MTGHL (左勝手)
MTGHR (右勝手)



使用雰囲気温度0℃～170℃。

内輪 銅合金オイルレス加工
 外輪 S45C-H

L	W	T	H	Ha	B	取付け穴		ノック穴			Catalog No.	d
						Ma	P	e	X	Y		
44	28	17	9	8	14	M5	32	5	20	28	MTGL MTGR	8
46	30	20	11	9	16		34		22	28		10
50	32	22	12	10	18		36		22	30		12
58	45	29	16	13	25	M6	45	6	30	35	MTGL MTGR	16
65	50	33	18	15	28		52		35	40		20
78	57	38	21	17	33	M8	62	8	40	50	MTGL MTGR	25
86	65	43	24	19	37		70		48	55		30

■付属品

d	六角穴付ボルト	ノックピン
8	M5×20	
10	M5×25	φ5×20
12	M6×25	
16	M6×35	φ6×25
20	M6×40	
25	M8×45	φ8×30
30	M8×50	

⚠ d=16以上は回り止めウレタン付きです。

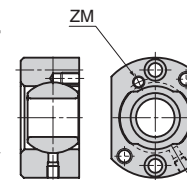
⚠ 勝手タイプを規格追加 (MTGL, MTGHL) しました。それに伴い、カタログ No. が変更になりました。

旧カタログ No.	新カタログ No.
MTG (右勝手のみ)	MTGL (左勝手) MTGR (右勝手)
MTGH (右勝手のみ)	MTGHL (左勝手) MTGHR (右勝手)

L	W	T	H	Ha	B	取付け穴		ノック穴			Catalog No.	d
						Ma	P	e	X	Y		
85	57	42	21	33		64		42	50	MTGHL MTGHR	25	
94	65	48	24	37	M10	72	8	48	55		30	
98	72	54	27	40		78		52	60		35	
106	77	58	29	44		84		55	65		40	
124	88	66	33	48	M12	102	10	65	78		50	

■付属品

d	六角穴付ボルト	ノックピン
25	M10×45	
30	M10×55	
35	M10×60	φ8×30
40	M10×65	
50	M12×65	φ10×40



Option

オプションコード	仕様
ZM	回り止めを、左図のように表(おもて)面に追加します。



Order

Catalog No. **MTGHL**
 d **30**



Order

MTGR 25-ZM



Order

Catalog No. **MTGR**
 d **16**