

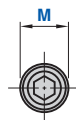
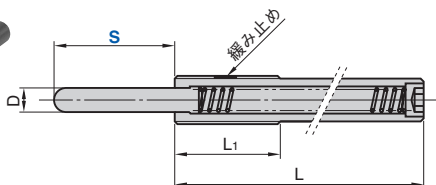
スプリングプランジャ

スーパーロングストロークタイプ

SPRING PLUNGER

SPXL (軽荷重タイプ)

SPXH (重荷重タイプ)



〈材 質〉ノーズ SK95
 ネジ部 SCM435
 〈硬 さ〉HRC36~40
 〈表面処理〉黒色クロメート
 亜鉛メッキ

Catalog No.	M	ストローク S	D	L	L1	MxP	SPXL 荷重 N(kgf)		SPXH 荷重 N(kgf)	
							初期	最終	初期	最終
SPXL SPXH	16	40	8.0	125	35	M16xP2.0	17.6 (1.8)	39.2 (4.0)	19.6 (2.0)	78.4 (8.0)
		50		155			19.6 (2.0)	49.0 (5.0)	29.4 (3.0)	98.0 (10.0)
		60		200			17.6 (1.8)	39.2 (4.0)	19.6 (2.0)	78.4 (8.0)
		70					19.6 (2.0)	49.0 (5.0)	29.4 (3.0)	147.0 (15.0)
		80								



Catalog No.	M	-	S
SPXL	16	-	50

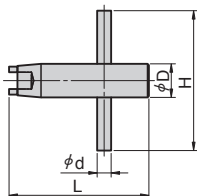
プランジャ用レンチP.29参照。

プランジャ用レンチ

WRENCH FOR PLUNGER

- SPLL/SPLH/SPXL/SPXH/NSPS/NSPL用レンチ

PW



Catalog No.	プランジャ M	H	d	D	L
	5	40	3	6	40
	6	40	3	6	40
	8	45	4	8	45
PW	10	45	4	10	45
	12	50	5	12	50
	16	70	8	16	52
	24	80	12	24	62
	30	100	15	30	73



Catalog No.

PW

M

12

- PRJM/PRJL用レンチ

PRJR16



Catalog No.

PRJR16



Catalog No.

PRJR16