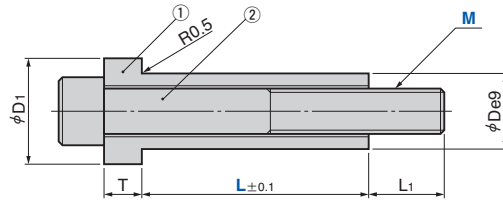


# スプールリテーナ

## 延長ブッシュ

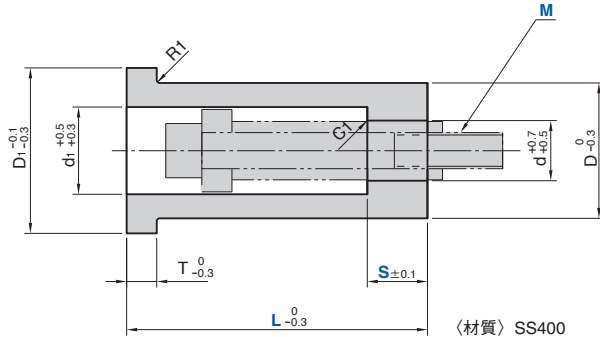
### SPOOL RETAINER

SPRF・SPRFM (フランジタイプ)



No.	材質	硬さ	表面処理
1	S45C	HRC25~30	四三酸化鉄被膜
2	SCM435	~M20: HRC38~43 M24~: HRC32~37	

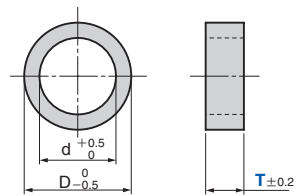
SPRFT



〈材質〉SS400

SPRU

消音ウレタン



〈材質〉ポリエステル系  
硬さ ショアA90°

Catalog No.	M	L	D	D1	T	L1	相手穴加工寸法		許容荷重 N(kgf)/本	
							公差 <sup>+0.7</sup> <sub>-0.5</sub> (参考)	衝撃・繰返 安全率40	静 安全率5	
SPRF	8	20~90 (5mm 単位指定) 100~120 (10mm 単位指定)	13	18	5	15	13	841 (86)	6732 (686)	
	10	30~90 (5mm 単位指定) 100~150 (10mm 単位指定)	16	24	8	22	16	1336 (136)	10690 (1090)	
	12	40~90 (5mm 単位指定) 100~170 (10mm 単位指定)	20	28	10	20	20	1945 (198)	15561 (1587)	
SPRFM	16	50~90 (5mm 単位指定) 100~180 (10mm 単位指定)	25	36	13	27	25	3646 (372)	29164 (2974)	
	20	60~90 (5mm 単位指定) 100~180 (10mm 単位指定)	32	45	16	34	32	5696 (581)	45570 (4647)	

Catalog No.	M	L 指定10mm単位	S 指定5mm単位	D1	d1	T	D	d	スプールリテーナ	
									Catalog No.	M
SPRFT	12	50~120	10~25	55	29	10	45	20	SPRF	12
	16	60~150	10~30	60	37	13	50	25	SPRFM	16
	20	70	46	16	60	32	20			

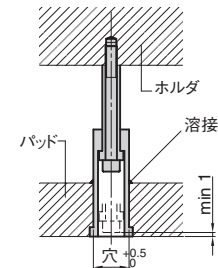
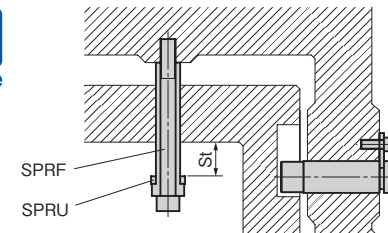


Catalog No.	M	L	S
SPRF	12	90	
SPRFT	16	120	20

Catalog No.	M	T	スプールリテーナ			
			Catalog No.	M	D	d
SPRU	10	5~10	SPRF	10	24	16
	12			12	28	20
	16		SPRFM	16	36	25
	20			20	45	32



Catalog No.	M	T
SPRU	16	10



Stは(パッドストローク) - (1~2mm)を目安として  
ください。

●延長ブッシュ  
ホルダとパッド間の高さが必要な場合にご使用ください。