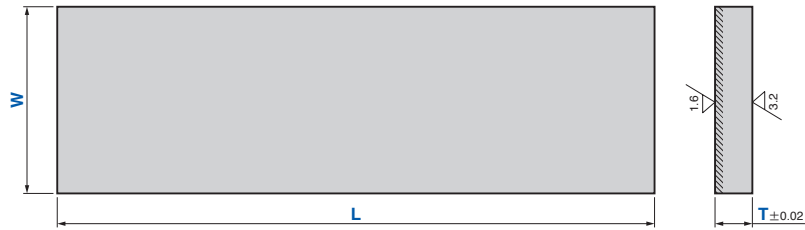


ウェアプレート

焼結・ブランクタイプ

WEAR PLATE

SOXB



●スライド方向



〈材質〉 SO#220
 ////部焼結層 厚さ1.2mm以上
 T=10 S45C (ベースプレート)
 T≥20 SS400 (ベースプレート)

Catalog No.	W	L	T
	75		
	100		10
	125		
	150	590	
SOXB	75		
	100		20
	125		
	150		
	100	320	25



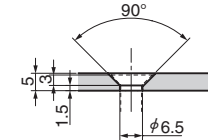
Catalog No. W - L - T
 SOXB 100 - 320 - 25

■ご使用にあたって

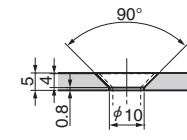
- ・必要に応じて切断、穴あけ加工を行いご使用ください。
- ・厚みを調整する場合、裏面を加工してください。
- ・初期なじみグリースを塗布してからご使用ください。

●推奨使用ボルト

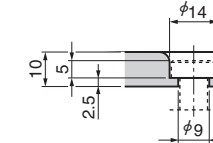
M6の場合
T=5



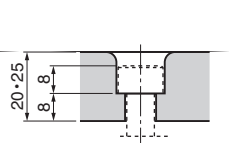
M8の場合
T=5



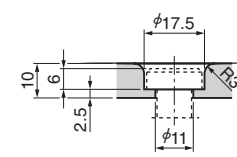
M8の場合
T=10



T=20,25



M10の場合
T=10



T=20,25

