

NEW

パンチストリップユニット コンパクトタイプ PSCLSシリーズ

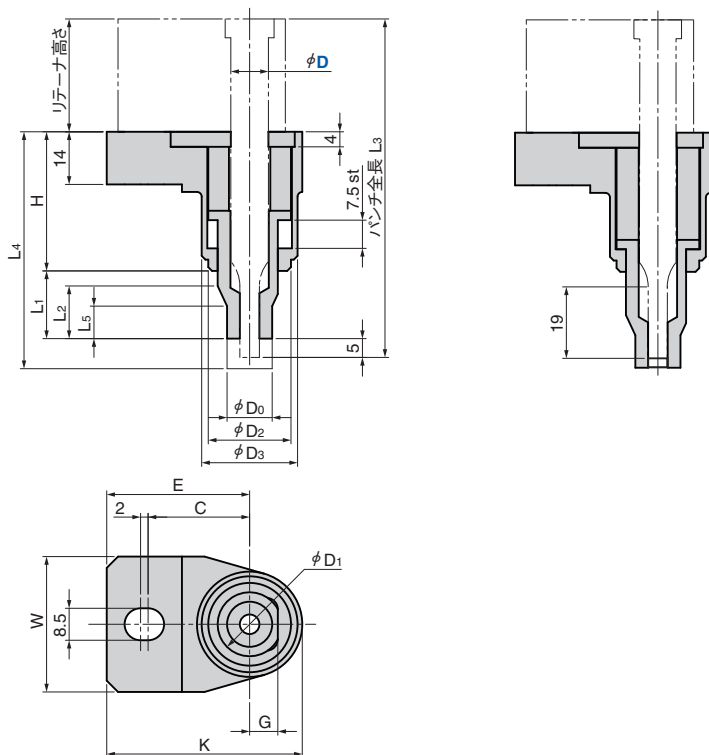
PUNCH STRIPPER UNIT

軽荷重:100万回仕様

PSCLSB (極細プッシュブランクタイプ)

PSCLSA (極細丸穴)

CAD
FILE

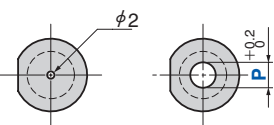


●パッド穴形状

ピアス径+0.1mm以上で設定してください。

PSCLSB

PSCLSA



(ブランク)

■スプリング仕様

Catalog No.	D	パンチ長 L ₃	ストローク S	初圧 N (kgf)	ストリップバカ N (kgf)*1	最大戻力 N (kgf)	バネ定数 N/mm (kgf/mm)	スプリング タイプ
PSCLSB PSCLSA	10	80	7.5	33 (3.3)	197 (20.1)	526 (53.6)	65.7 (6.7)	SWL22-25
		90						
		100						

*1 パッドストローク2.5mm設定時

D	パンチ長 L ₃	リテーナ 高さ	H	L ₁	L ₂	L ₄	L ₅	C	E	G	D ₀	D ₁	D ₂	D ₃	W	K
80	80	25	37	13	14	57.5	8.6	27	38	7.5	12	17	22	25.5	36	52
		30		8	9	52.5	3.6									
		(32)		12	14	56.5	8.6									
90	90	25	37	23		67.5		27	38	7.5	12	17	22	25.5	36	52
		30		18		62.5										
		(32)		22		66.5										
		35(41)		13	14	57.5	8.6									
100	100	25	37	33		77.5		27	38	7.5	12	17	22	25.5	36	52
		30		28		72.5										
		(32)		32		76.5										
		35(41)		23		67.5										

() 寸法はボールロックリテーナを示す

Catalog No.	D	パンチ長 L ₃	0.1mm単位指定 PSCLSA P	Order	Catalog No.	穴形状	シャック径	パンチ長	リテーナ高さ	寸法
PSCLSB PSCLSA	10	80 90 100	3.0~6.6	Order	PSCLS PSCLS	B A	10	80 90	32 41	P5.2

■ご使用にあたって

- 刃先長さ19mm以上のピアスパンチをご利用ください。
- PSCLSBはピアスガイド穴加工をしてご使用ください。
- ピアスの喰い込み量は5mm以下で設定してください。
- 異形穴につきましては、特注で承っております。営業にお問い合わせください。

■スプリング線図

