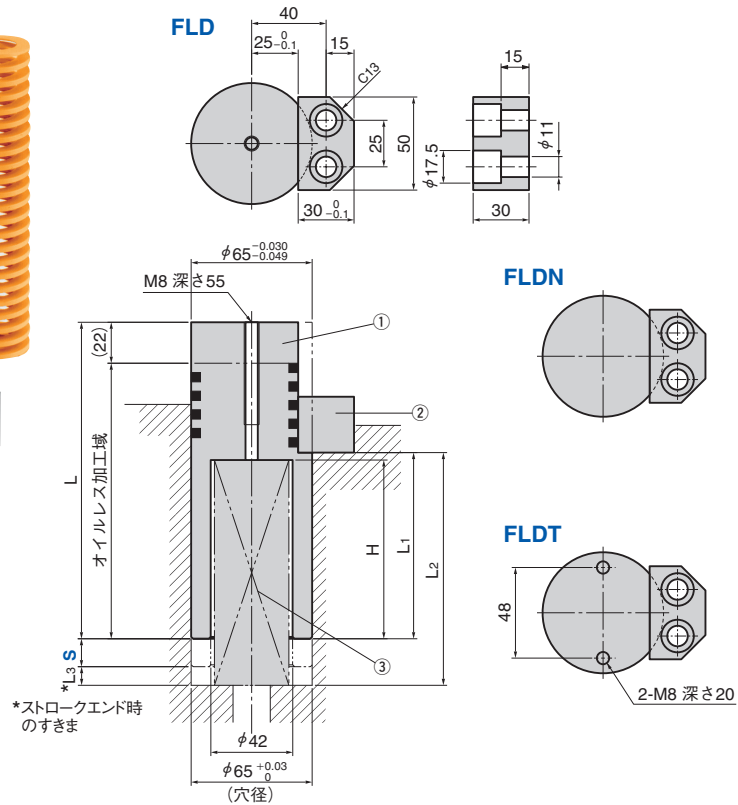


リフタ

埋込FCDタイプ

LIFTER

CAD FILE



No.	名称	数	材質/備考
1	スライドピン	1	SO#50FCD540
2	ストッパ	1	Steel
3	Coil Spring	1	スプリング仕様参照

Catalog No.	ストローク S	スプリングタイプ	H	L	L1	TFの場合		TLの場合	
						L2	L3	L2	L3
FLD	80	TF TL	120	200	65	155	10	205	60
FLDN	90								
FLDT	100								

■スプリング仕様

S	スプリングタイプ	スプリング	取付時		最終時	
			長さ mm	荷重 N	長さ mm	荷重 N
80	TF	TF40-250	210	401	130	1204
	TL	TL40-300	260	705	180	2114
90	TF	TF40-250	220	301	130	1204
	TL	TL40-300	270	529	180	2114
100	TF	TF40-250	230	201	130	1204
	TL	TL40-300	280	352	180	2114

●スライドピン

Catalog No.	ストローク S
FLDP (FLD用)	80
FLDNP (FLDN用)	90
FLDTP (FLDT用)	100

●ストッパ

Catalog No.
FLS



リフタセット

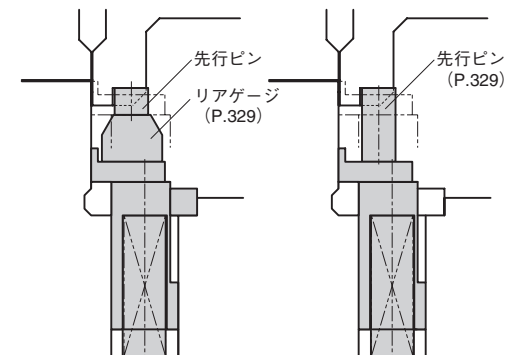
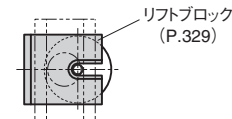
Catalog No.	S	スプリングタイプ
FLD	80	TL
FLDN	90	

スライドピン

Catalog No.	S
FLDP	80
FLDNP	100

ストッパ

Catalog No.
FLS



■ご使用にあたって

FLDNタイプはお客様の仕様に応じて加工の上、ご利用ください。
偏荷重がかかる場所では、同材質でのご使用はなるべく避けてください。

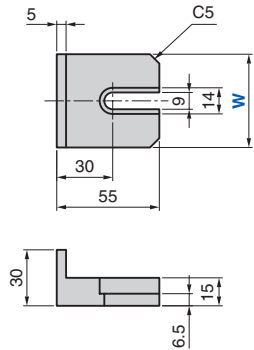
リフトブロック・リアゲージ・先行ピン

フランジリフト用・リフト用

LIFTBLOCK・REARGAUGE・ADVANCEPIN

LFTB

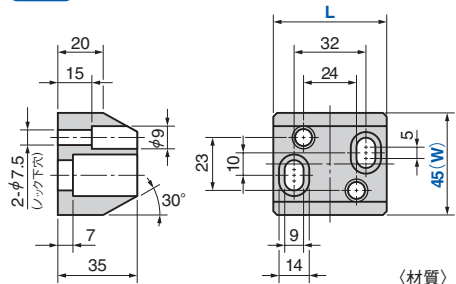
CAD FILE



〈材質〉SK3

FLRG

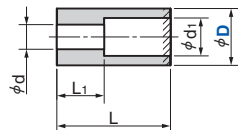
CAD FILE



〈材質〉S45C

FLPPA

CAD FILE



〈材質〉S45C
斜線部焼入れ処理

●リフトブロック

Catalog No.	W
LFTB	50
	60



Order

Catalog No.	W
LFTB	50

●リアゲージ

Catalog No.	W	L
FLRG	45	50
		55



Order

Catalog No.	W	L
FLRG	45	55

●先行ピン

Catalog No.	D	L 指定10mm単位	推奨ボルト	d	d ₁	L ₁
FLPPA	25	40～60	M8x35	9	14	20
		70～100	M8x55			40
	30	50・60	M12x50	13	20	25
35	70～100	M12x70	45			
		110～150	M12x90			65



Order

Catalog No.	D	L
FLPPA	30	100

●先行ピンとリフトブロックの組み合わせ

先行ピン FLPPA			リフトブロック LFTBB		
Catalog No.	D	L 指定10mm単位	Catalog No.	W	D
FLPPA	25	40～100	LFTBB	52	26
	30	50～150		62	35
	35	50～150		75	42