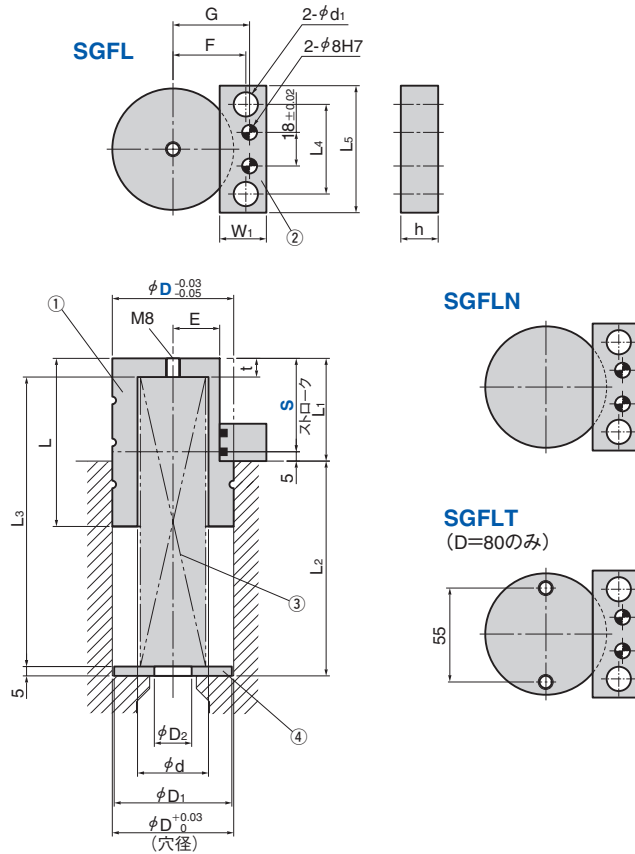


# リフタ

## 埋込・油溝タイプ

### LIFTER

CAD FILE



No.	名称	数	材質/備考
1	スライドピン	1	Cast Iron
2	ストッパ	1	SO#50S45C
3	Coil Spring	1	TFまたはTL東発製
4	ワッシャ	1	Steel

Catalog No.	D	S	スプリングタイプ	L	L <sub>1</sub>	TFの場合		TLの場合		t	d	E	F	G
						L <sub>2</sub>	L <sub>3</sub>	L <sub>2</sub>	L <sub>3</sub>					
SGFL	65	50	TF	90	55	115	155	115	155	10	37	25	39	40
SGFLN	80	80	TL	140	85	165	230	165	230	15	53	32	49	49
SGFLT		120		180	125	195	285	240	330	30				

SGFLTはD=80のみの規格です。

#### ■スプリング仕様

D	S	スプリングタイプ	スプリング	取付時		最終時	
				長さ mm	荷重 N	長さ mm	荷重 N
65	50	TF	TF35-175	155	219	105	767
		TL	TL35-175	155	464	105	1623
80	80	TF	TF50-250	230	314	150	1569
		TL	TL50-250	230	662	150	3311
	120	TF	TF50-300	285	196	165	1764
		TL	TL50-350	330	473	210	3311

#### ●スライドピン

Catalog No.	D	S
SGFLP (SGFL用)	65	50
SGFLTP (SGFLT用)	80	80
SGFLNP (SGFLN用)	80	120

#### ●ストッパ

Catalog No.	呼び D	W <sub>1</sub>	L <sub>5</sub>	h	L <sub>4</sub>	d <sub>1</sub>
SGFLS	65	25	68	20	48	13
	80	30	80	50	54	18

#### ●ワッシャ

Catalog No.	呼び D	D <sub>1</sub>	D <sub>2</sub>
SGFLW	65	63	12
	80	78	16

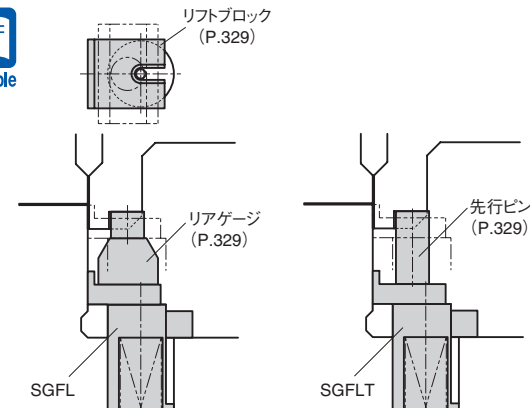
SGFLTPはD=80のみの規格です。



Catalog No.	D	S	スプリングタイプ
SGFL	80	80	TL
SGFLP	65	50	



Catalog No.	呼び
SGFLS	65
SGFLW	65



#### ■ご使用にあたって

SGFLNタイプはお客様の仕様に応じて加工の上、ご利用ください。  
偏荷重がかかる場所では、同材質でのご使用はなるべく避けてください。

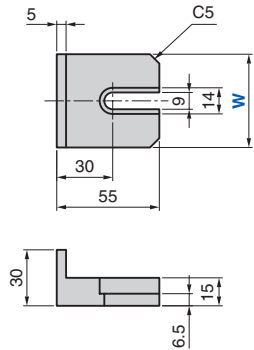
# リフトブロック・リアゲージ・先行ピン

フランジリフト用・リフト用

LIFTBLOCK・REARGAUGE・ADVANCEPIN

LFTB

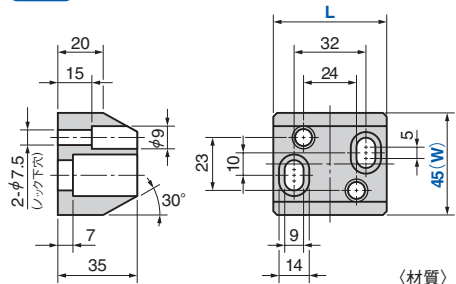
CAD FILE



〈材質〉SK3

FLRG

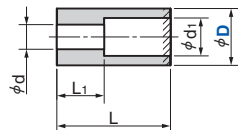
CAD FILE



〈材質〉S45C

FLPPA

CAD FILE



〈材質〉S45C  
斜線部焼入れ処理

●リフトブロック

Catalog No.	W
LFTB	50
	60



Order

Catalog No.	W
LFTB	50

●リアゲージ

Catalog No.	W	L
FLRG	45	50
		55



Order

Catalog No.	W	-	L
FLRG	45	-	55

●先行ピン

Catalog No.	D	L 指定10mm単位	推奨ボルト	d	d <sub>1</sub>	L <sub>1</sub>
FLPPA	25	40~60	M8x35	9	14	20
		70~100	M8x55			40
	30	50・60	M12x50	13	20	25
35	70~100	M12x70	45			
		110~150	M12x90			65



Order

Catalog No.	D	-	L
FLPPA	30	-	100

●先行ピンとリフトブロックの組み合わせ

先行ピン FLPPA			リフトブロック LFTBB		
Catalog No.	D	L 指定10mm単位	Catalog No.	W	D
FLPPA	25	40~100	LFTBB	52	26
	30	50~150		62	35
	35	50~150		75	42