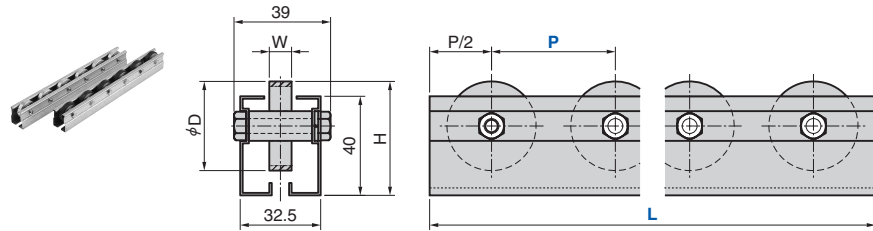


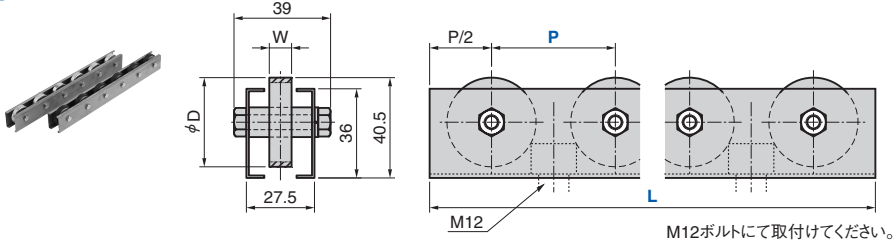
# シングルキャリア

## ROLLER CONVEYOR

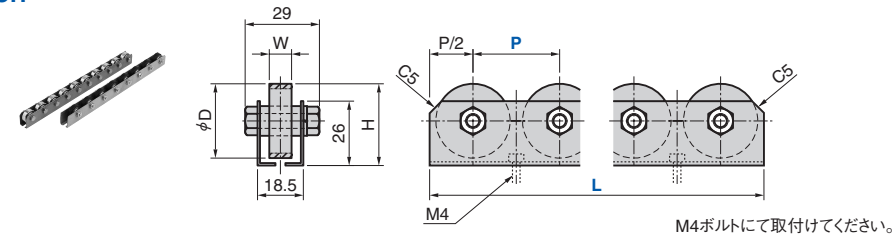
### SCA



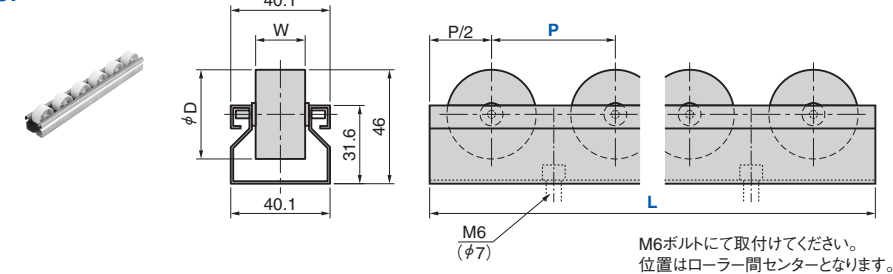
### SCB



### SCH



### SCP



ホイールの/////部はゴムライニング(ホイール形式で、40R、30Rのもの)を表します。

Catalog No.		ピッチ P	全長 L*1	D	W	H
フレーム形状	ホイール形式					
SCA	36S	50・75	L ≤ 3000	36	9	46
	36P				12	
	40R				9	
SCB	36S	50・75	L ≤ 2000	36	9	-
	36P				12	
	40R				9	
SCH	25S	30・35	L ≤ 2000	25.4	9	30.7
	25P				7.5	
	30R				9	
SCP	36CA	40・50	L ≤ 3000	36	20	-

\*1 L寸法はP(ピッチ)の倍数にて設定してください。  
ただし、標準長さ(上表)でピッチ倍数とならない場合は両端でピッチを調整してあります。

フレーム形状	ホイール形式 外径(D)タイプ	耐荷重 ホイール個(kg)	ホイール寸法 外径(D)x幅(W)x軸径	自重/1m kg	標準 長さ	備考 ホイールタイプ
SCA	36S	40	36 x 9x6	2.26	2000 3000	削出しホイール(S)
	36P	20	36 x 12x6	1.49		プレスホイール(P)
	40R	25	40 x 9x6	2.28		ゴムライニング(R)
SCB	36S	40	36 x 9x6	2.53	2000	削出しホイール(S)
	36P	20	36 x 12x6	1.76		プレスホイール(P)
SCH	40R	25	40 x 9x6	2.55	1800 2000	ゴムライニング(R)
	25S	30	25.4 x 9x6	1.82		削出しホイール(S)
	25P	15	25.4 x 7.5x6	1.82		プレスホイール(P)
SCP	36CA	10	36 x 20x3.2	1.22	2000	プラスチックホイール (CA) 帯電防止剤無
					2500	
					3000	



Catalog No. - P - L  
 フレーム形状 | ホイール形式  
**SCA 36P - 50 - 2500**