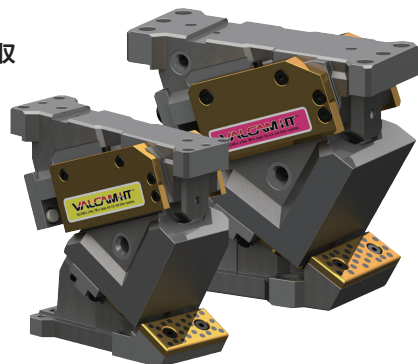


OUTLINE OF VALCAM-HT

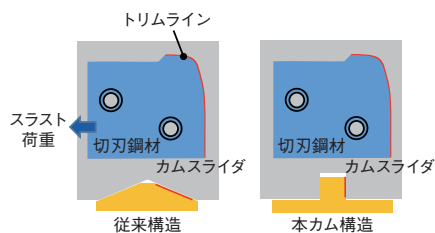
トリム加工でのスラスト荷重をカムユニット内で吸収

- 上下左右のスラスト荷重に強い
- 金型でのスラスト受けが不要
- ユニット完結なので省スペース



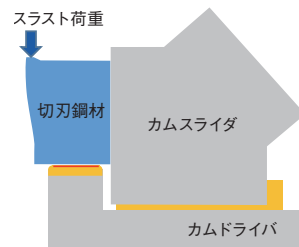
■性能評価

左右方向変位量: 約30%減少



左右方向のスラストに対して直直に受ける構造により、変位量が抑制され、バリが発生を低減。

高さ方向変位量: 約70%減少



カムドライバに切刃鋼材の受け面を設定。加工部位により近い位置で倒れ込みを抑制。

グレード	カム幅 mm	加工力 kN (tonf)			θ (10°ピッチ)	Catalog No.	圧力源	用途
		100万回 標準	100万回 条件付	30万回 条件付				
Yellow	100	57.8 (5.9)	86.7 (8.8)	103.9 (10.6)	0°~70°	VACYHT100		Trim
	140	90.2 (9.2)	112.8 (11.5)	135.3 (13.8)	0°~70°	VACYHT140		Flange
Pink	100	77.4 (7.9)	116.1 (11.8)	139.2 (14.2)	0°~70°	VACPHT100		Trim
	140	127.4 (13.0)	159.3 (16.3)	191.1 (19.5)	0°~70°	VACPHT140		Flange

Gas Spring Coil Spring 条件により使用することができます

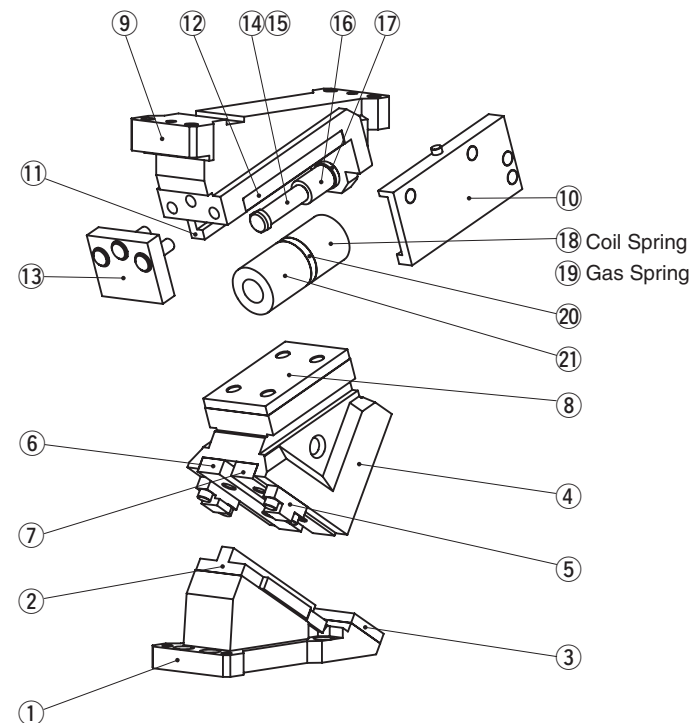
■Coil Spring耐久回数目安

Coil Spring耐久回数目安は30万回です。

なお、この目安はCoil Springメーカーの実験値であり、保障するものではありません。

VALCAM-HT®は、三協オйлレス工業の登録商標です。

■VALCAM-HTの分解・組立



● 分解方法

- 1) 六角穴付ボルトを外し、Stopper Plate (13) を取り外します。
- 2) Cam Slider (4) をCam Holder (9) から後方へ引き抜き外します。
※ Gas SpringはCam Sliderに固定されておりませんので、落下しないようご注意ください。

● 組立方法

- 1) 組立は、分解と逆の手順で行います。
 - ・摺動部に異物が付着していない事を確認し、グリスを塗布し組み立てます。
 - ・Cam SliderとCam Holderはクリアランス管理をしていますので、刻印されているシリアルナンバーを確認して組み立ててください。
 - ・分解・組立後、ボルトの締め忘れ等がないようご注意ください。

Gas Spring取扱い

- ・弊社推奨品以外のGas Springをご使用の場合は、営業窓口までご相談ください。
- ・Gas Spring単体でのメンテナンスを含む取扱いについてはGas Springメーカーにお問い合わせください。

AERIAL CAM UNIT

グレード	加工力 kN (tonf)			Catalog No.	W	θ	圧力源 PS
	100万回標準	100万回条件付	30万回条件付				
Yellow	90.2(9.2)	112.8(11.5)	135.3(13.8)	VACYHT	140	00~70 (10°ピッチ)	GK NGK ISO
Pink	127.4(13.0)	159.3(16.3)	191.1(19.5)	VACPHT			

ISO:Coil Spring GK:Gas Spring (KALLER)
NGK:Gas Spring無 スプリング取付部品は付属します。

Order	Catalog No.	W	—	θ	—	PS	—	Option
	VACYHT	140	—	10	—	ISO		
	VACPHT	140	—	10	—	GK	— NF — K	

Option	オプションコード	仕様
	NF	窒素ガス充填無し。
	K	専用のキーが付属します。

📺 キー詳細P.390参照。

■スプリング力

●Coil Spring仕様

Yellow

θ	初圧		終圧		使用スプリング
	N	kgf	N	kgf	
00	523	53.4	4636	473	TJM50-178
10	523	53.4	4636	473	TJM50-178
20	523	53.4	4636	473	TJM50-178
30	523	53.4	4636	473	TJM50-178
40	523	53.4	4636	473	TJM50-178
50	523	53.4	4636	473	TJM50-178
60	575	58.7	4505	460	TJM50-139
70	784	80.0	4442	453	TJM50-102

Pink

θ	初圧		終圧		使用スプリング	
	N	kgf	N	kgf		
00	429	43.8	8902	908	TF50-100	TH50-75
10	429	43.8	8902	908	TF50-100	TH50-75
20	429	43.8	8902	908	TF50-100	TH50-75
30	429	43.8	8902	908	TF50-100	TH50-75
40	429	43.8	8902	908	TF50-100	TH50-75
50	429	43.8	8902	908	TF50-100	TH50-75
60	629	64.2	8683	886	TF50-90	TH50-75
70	443	45.2	8061	823	TF50-70	TH50-75

■スプリング力

●Gas Spring仕様

Yellow, Pink共通

θ	終圧		使用スプリング
	N	kgf	
00	11162	1139	X750-63
10	11162	1139	X750-63
20	11162	1139	X750-63
30	11162	1139	X750-63
40	11162	1139	X750-63
50	11162	1139	X750-63
60	10911	1113	X750-50
70	11103	1133	X750-32

■重量

θ	全重量 kg	カムスライダ重量 kg	取付工具重量*1 kg
00	53.0	16.9	13.1
10	51.5	16.9	13.3
20	50.5	16.9	14.1
30	49.8	16.9	15.4
40	51.1	16.9	17.6
50	54.0	16.9	19.1
60	56.0	18.8	17.2
70	57.5	20.1	15.9

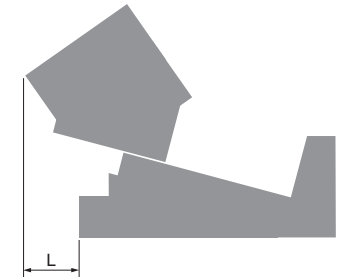
*1 取付工具重量は目安値です。厳密にはプレス速度により変わります。

■カムストローク

θ	ストローク mm
00	35.4
10	42.8
20	50.7
30	59.7
40	70.7
50	85.6
60	82.0
70	81.9

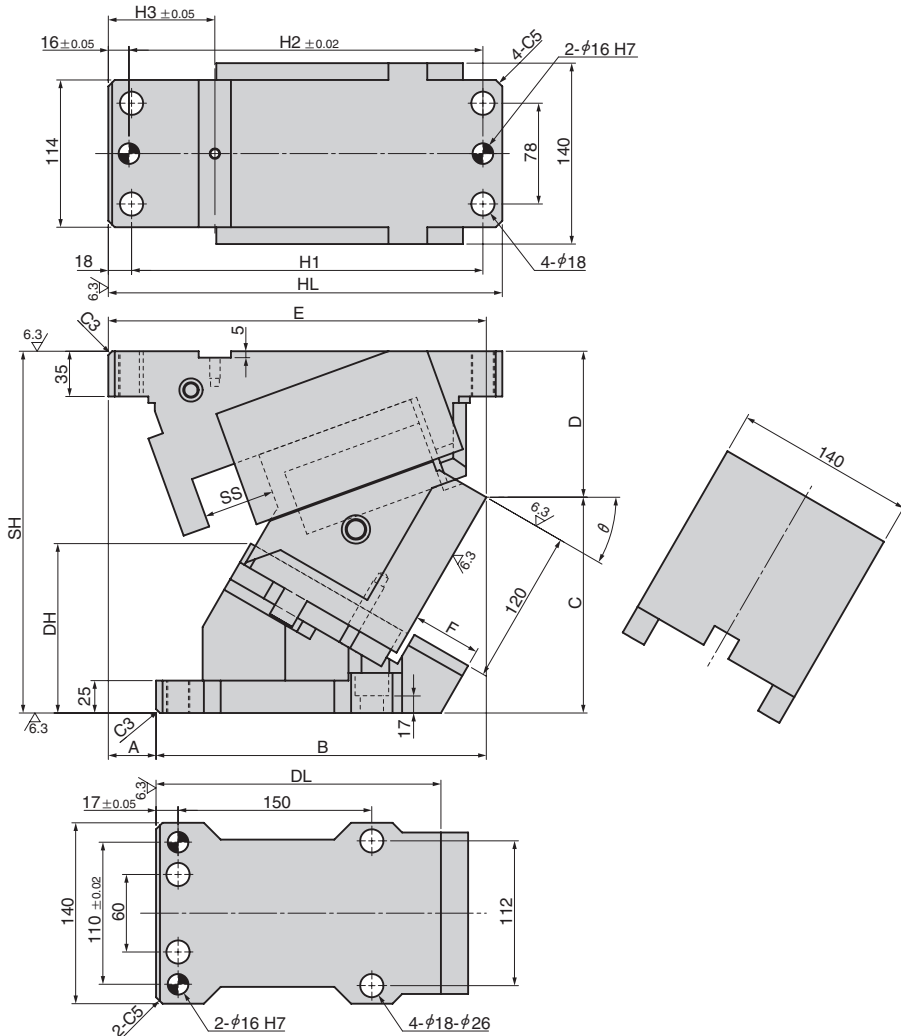
■後方抜きスペース

θ	L
00	0
10	0.6
20	14.3
30	35.9
40	55.5
50	64.9
60	83.7
70	95.6



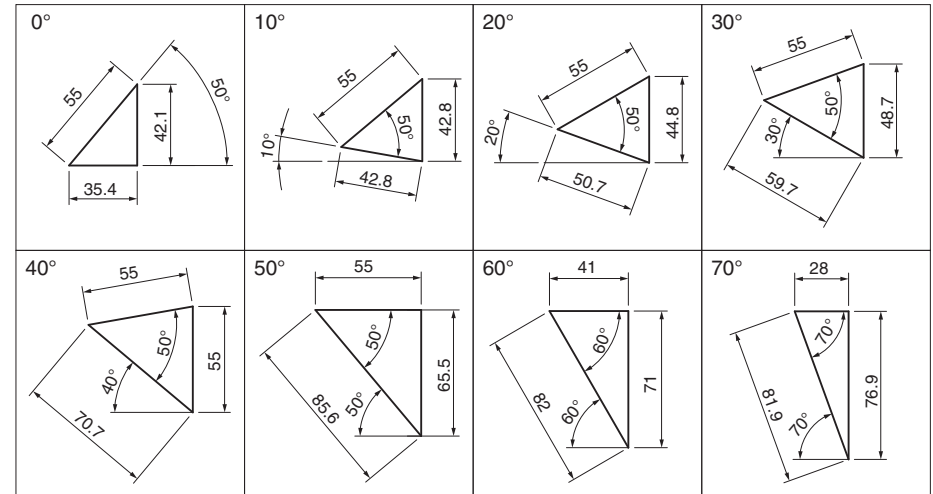
AERIAL CAM UNIT

VACYHT140
VACPH140



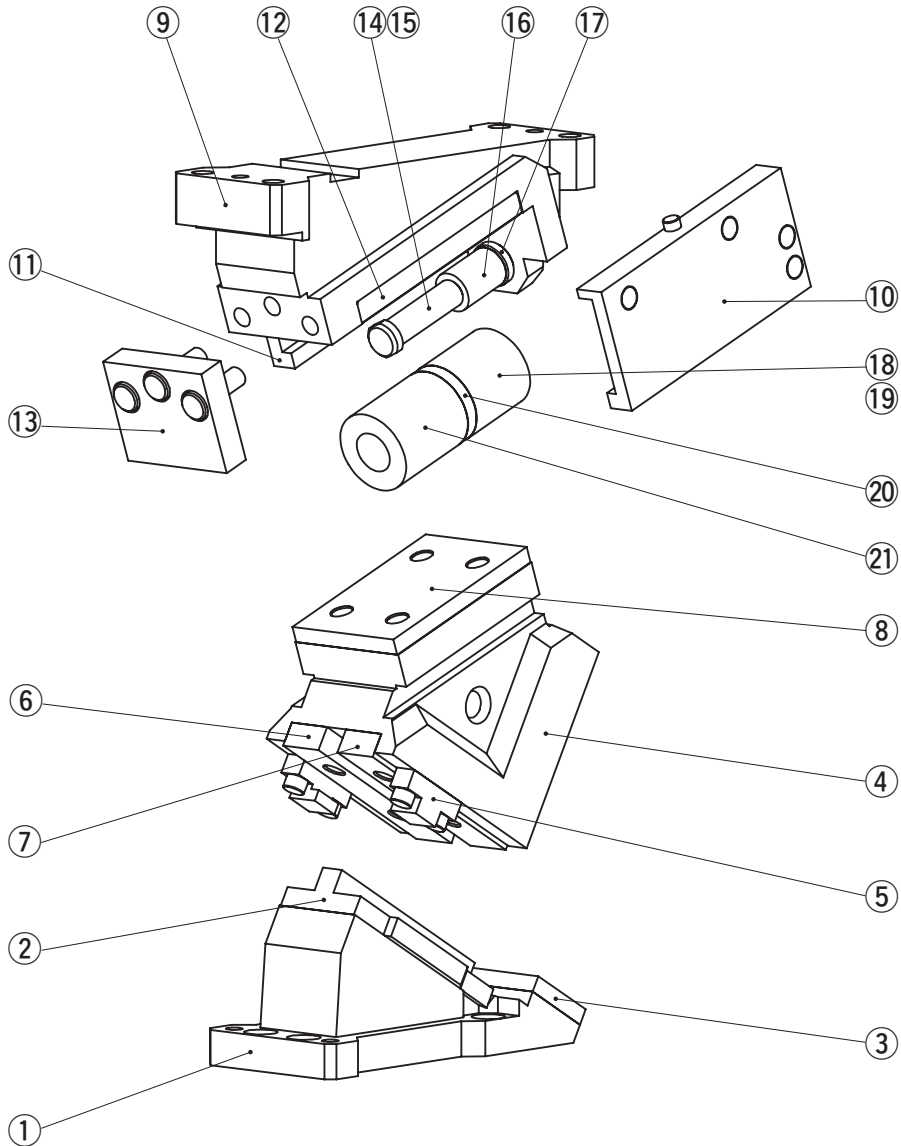
θ	SH	A	B	C	D	E	F	DL	DH	HL	H1	H2	H3	SS
00		105	175	202	73	280		228	79.8	280	247	249	122.5	
10	275	87	203.32	193.31	81.69	290.32		223.0	97.3	290	257	259		
20		63	231.16	179.22	95.78	294.16	53	222.3	112.3	300	267	269		55
30		37	255.67	161.97	113.03	292.67		223.4	126.1	305	272	274	82.5	
40	285	9	277.00	145.79	139.21	286.00		223.9	142.2	310	277	279		
50	300	-4	288.36	128.86	171.14	284.36		217.2	157.6					
60	310	-31	304.88	132.97	177.03	273.88	60	194.6	168.4	325	292	294	122.5	41
70		-54	320.00	127.59	182.41	266.00	77	194.6	174.1					28

■カム線図



AERIAL CAM UNIT

VACYHT
VACPHT



No.	Description	Yellow		Pink	
		Coil Spring	Gas Spring	Coil Spring	Gas Spring
1	Cam Driver	1		1	
2	Cam Slide Guide	1		1	
3	Wear Plate A	1		1	
4	Cam Slider	1		1	
5	Positive Return Follower	2		2	
6	Slide Plate B1	1		1	
7	Slide Plate B2	1		1	
8	Slide Plate B	—		—	
9	Cam Holder	1		1	
10	Slide Keeper A	1		—	
11	Slide Keeper B	1		—	
12	Wear Plate B	1		—	
13	Stopper Plate		1		—
14	Spring guide Pin	1	—	1	—
15	Pin	—	1	—	1
16	Collar	—	—	1	—
17	Washer	—	—	1	—
18	Coil Spring	1	—	1	—
19	Gas Spring	—	1	—	1
20	Bush	—	—	1	—
21	Coil Spring	—	—	1	—