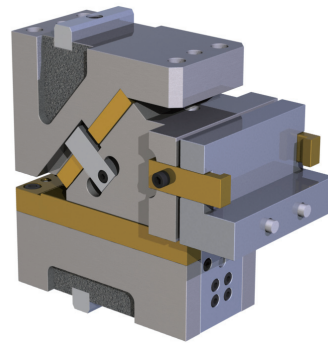


NEW 高加工力下置きカムユニット SDCHL【概要】

OUTLINE OF SDCHL

厚板・ハイテン材 加工下置きカムユニット

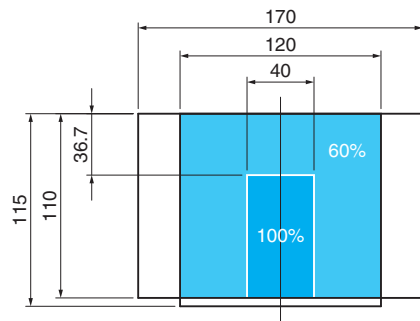
- マウント面幅170mmで加工力98kNを実現
- 従来のカムユニット（現SKCAシリーズ比）約3.3倍の加工力を実現
- カムリターンにGas Spring採用
従来比4倍のリターン力を実現
- カムスライダ上方抜き構造
組付け工数削減、後方スペースの省略化
- マウント面拡張170mm
カムパッドガイド等を取付ける広い取付けスペース



カムパッド取付けイメージ

■100万回標準加工力の使用範囲について

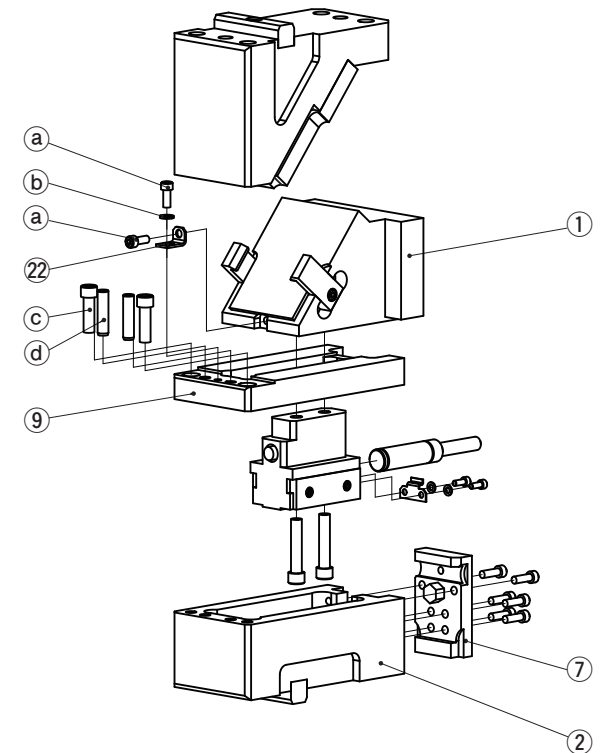
- ・ 加工重心位置はカム本体幅120mmの範囲内に設定してください。
- ・ 加工重心位置が標準加工力（下図100%）範囲から外れる場合、加工力が下がります。



■リストライク加工での使用

カムの破損に繋がりますので、リストライク加工では使用しないでください。

■SDCHLの構造と分解・組立



●分解方法

- 1) Cam Slider (①)とBase Plate (⑨)をLock Plate (②②)、六角穴付きボルト (Ⓐ)、Washer (Ⓑ)で締結します。
- 2) 六角穴付きボルト (Ⓒ)とノックピン (Ⓓ)を外し、Base Plate (⑨)をCam Slider (①)とともに、Plate (⑦)の爪から外れるまで15mm程後方にずらします。
- 3) Cam Holder (②)からCam SliderをBase Plateとともに、上方へ引き抜きます。

●組立方法

- 1) 組立は、分解と逆の手順で行います。
 - ・ 摺動部に異物が付着していない事を確認し、グリスを塗布し組み立てます。
 - ・ Cam SliderとCam Holderはクリアランス管理をしていますので、刻印されているシリアルナンバーを確認して組み立ててください。
 - ・ 分解・組立後、ボルトの締め忘れ等がないようご注意ください。

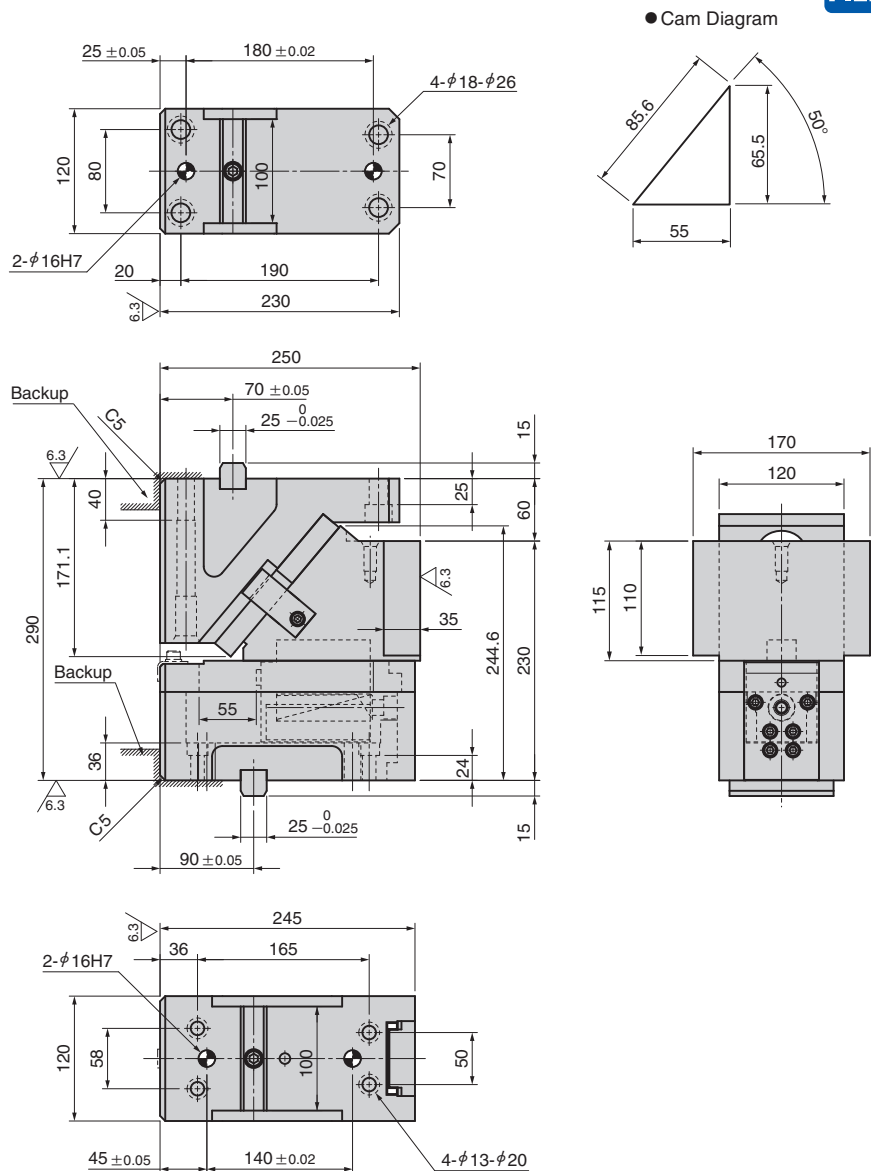
⚠ Gas Spring取扱い

- ・ 弊社推奨品以外のGas Springをご使用の場合は、営業窓口までご相談ください。
- ・ Gas Spring単体でのメンテナンスを含む取扱いについてはGas Springメーカーにお問い合わせください。

NEW 高加工力下置きカムユニット

DIE MOUNTED CAM UNIT

SDCHL170-00-55



加工力 kN (tonf) 100万回	スプリング力 N (kgf)		全重量 kg	スライダ 重量 kg	Catalog No.	W	θ	ストローク S	圧力源 PS
	初圧	終圧							
98.0 (10.0)	—	4966.7 (506.8)	54.9	17.4	SDCHL	170	00	55	GK NGK
	—	4844.1 (494.3)							GD NGD

GK: Gas Spring (KALLER) GD: Gas Spring (DADCO)
NGK/NGD: Gas Spring無 スプリング取付部品は付属します。

Order	Catalog No.	W	θ	S	PS	Option
	SDCHL	170	—	00	—	55 — GK — NF

0°以外の角度をご要望の場合、営業までご相談ください。

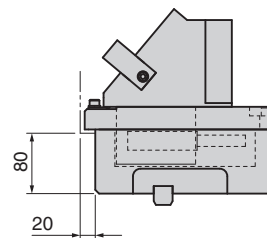
Option	オプションコード	仕様
	NF	窒素ガス充填無し。

■スプリング仕様

No.	PS	型式	Qty	備考
19	GK	X320-63	1	Gas Spring (KALLER)
	GD	U.0325.063.TO.180	1	Gas Spring (DADCO)

ガス充填圧は18MPa

■後方抜きスペース



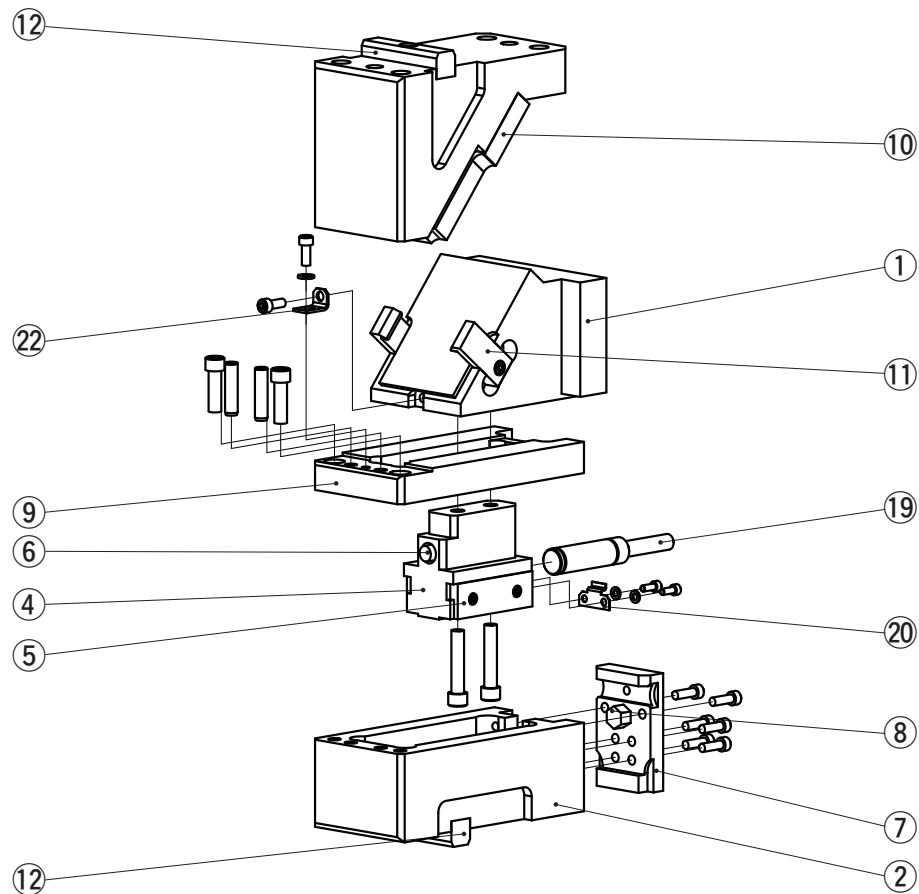
位置決めキーをご使用されない場合、カムドライバ、カムホルダに高さ20mm以上のバックアップの設定を推奨いたします。

▶ 部品表P.725参照。

NEW 高加工力下置きカムユニット【分解図・部品表】

DIE MOUNTED CAM UNIT

SDCHL170



No.	Description	Qty
1	Cam Slider	1
2	Cam Holder	1
3	Cam Driver	1
4	Cam Lower Slider	1
5	Slide Plate	2
6	Stopper	1
7	Plate	1
8	Stop Pin	1
9	Base Plate	1
10	Driver Plate	1
11	Positive Return Plate	2
12	Key	2
19	Gas Spring	1
20	Spring Stopper	1
22	Locking Plate	1

組み立て用のボルト、ナット、ノックピン、ワッシャは表示していません。