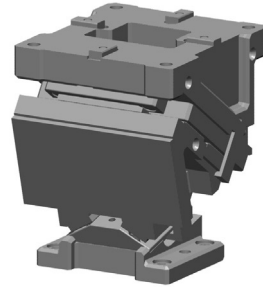


吊りカムユニット UCMSNR【概要】

NAAMSタイプ

OUTLINE OF UCMSNR

- マウント面幅70、80、165、200、300、400mmをラインナップ
- 角度0°~60°、5°ピッチをラインナップ
- スプリング後方抜き構造、下死点調整が容易
- ダブルウェアプレート仕様
- 角度65°、70°、75° 対応可能



マウント面		加工角	ストローク	加工力 kN (tonf)
幅	高さ			
70	75	00	19.3	98.1 (10.0)
		05	21.3	
		10	23.3	
		15	25.4	
		20	27.6	
		25	30.0	
		30	32.6	
		35	35.4	
		40	38.6	
		45	42.3	
		50	46.7	
		55	43.6	
80	75	60	50.0	166.7 (17.0)
		00	32.1	
		05	35.5	
		10	38.9	
		15	42.4	
		20	46.1	
		25	50.0	
		30	54.3	
		35	59.0	
		40	64.3	
		45	70.4	
		50	77.8	
55	78.5			
60	80.0			

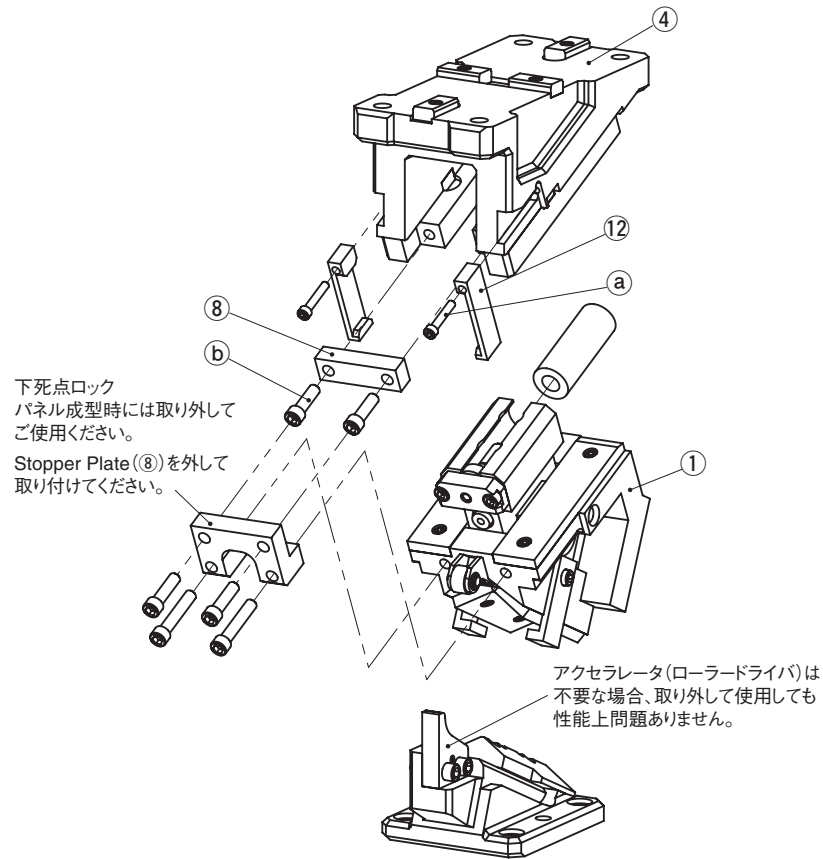
マウント面		加工角	ストローク	加工力 kN (tonf)
幅	高さ			
165	120	00	32.1	294.2 (30.0)
		05	35.5	
		10	38.9	
		15	42.4	
		20	46.1	
		25	50.0	
		30	54.3	
		35	59.0	
		40	64.3	
		45	70.4	
		50	77.8	
		55	87.2	
200	120	60	100.0	353.0 (36.0)
		00	32.1	
		05	35.5	
		10	38.9	
		15	42.4	
		20	46.1	
		25	50.0	
		30	54.3	
		35	59.0	
		40	64.3	
		45	70.4	
		50	77.8	
55	87.2			
300 400	160	60	100.0	451.1 (46.0)
		00	38.6	
		05	42.6	
		10	46.7	
		15	50.9	
		20	55.3	
		25	60.0	
		30	65.1	
		35	70.8	
		40	77.1	
		45	84.5	
		50	79.3	
55	88.9			
60	102.0			

吊りカムユニット UCMSNR【概要】

NAAMSタイプ

OUTLINE OF UCMSNR

■UCMSNR165の分解・組立



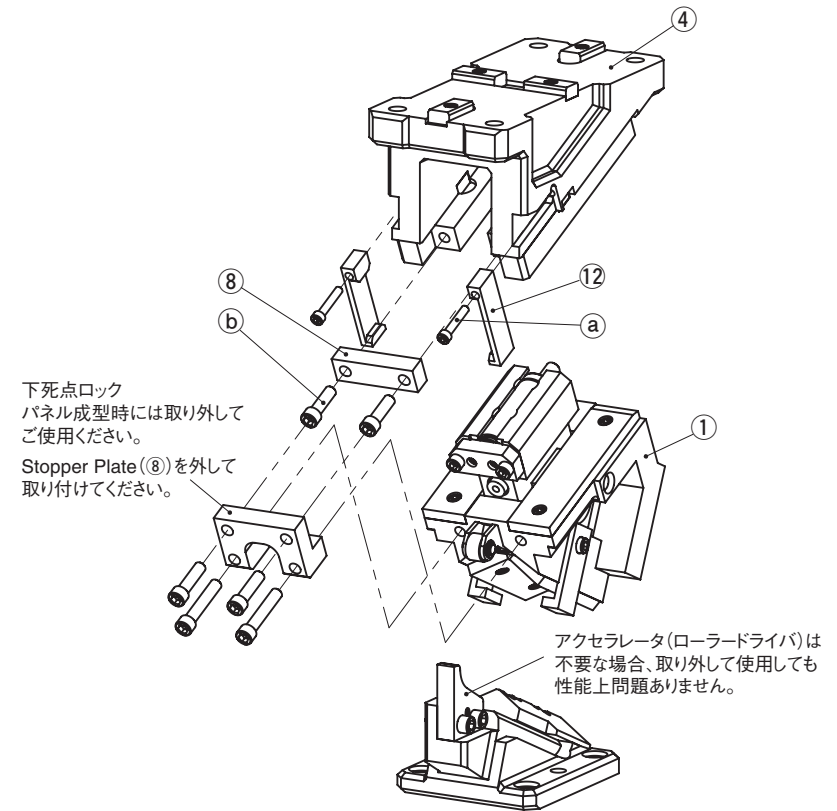
●分解方法

- 1) 六角穴付きボルト(Ⓔ)を緩めSafety Plate(12)を外します。
- 2) 六角穴付きボルト(Ⓒ)を緩めStopper Plate(8)を外します。
- 3) Cam Slider(1)をCam Holder(4)から後方へ引き抜きます。

●組立方法

- 1) 組立は、分解と逆の手順で行います。
 - ・摺動部に異物が付着していない事を確認して、グリスを塗布し組み立てます。
 - ・Guide BarとCam SliderおよびCam Holderはクリアランス管理をしていますので、刻印されているシリアルナンバーを確認して組み立ててください。
 - ・分解・組立後、ボルトの締め忘れ等がないようご注意ください。

■UCMSNR165 (Gas Spring仕様)の分解・組立



●分解方法

- 1) 六角穴付きボルト(Ⓔ)を緩めSafety Plate(12)を外します。
- 2) 六角穴付きボルト(Ⓒ)を緩めStopper Plate(8)を外します。
- 3) Cam Slider(1)をCam Holder(4)から後方へ引き抜きます。

●組立方法

- 1) 組立は、分解と逆の手順で行います。
 - ・摺動部に異物が付着していない事を確認して、グリスを塗布し組み立てます。
 - ・Guide BarとCam SliderおよびCam Holderはクリアランス管理をしていますので、刻印されているシリアルナンバーを確認して組み立ててください。
 - ・分解・組立後、ボルトの締め忘れ等がないようご注意ください。

⚠ Gas Spring取扱い

- ・弊社推奨品以外のGas Springをご使用の場合は、営業窓口までご相談ください。
- ・Gas Spring単体でのメンテナンスを含む取扱いについてはGas Springメーカーにお問い合わせください。

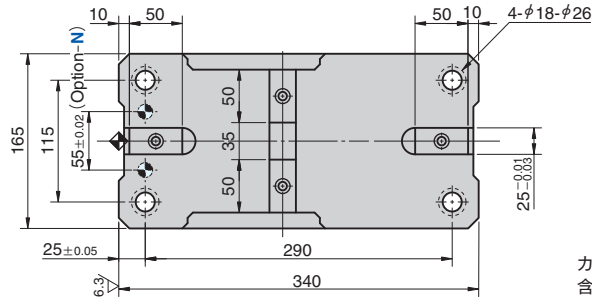
吊りカムユニット

NAAMSタイプ

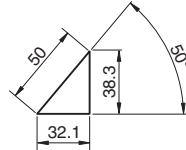
AERIAL CAM UNIT

UCMSNR165-00

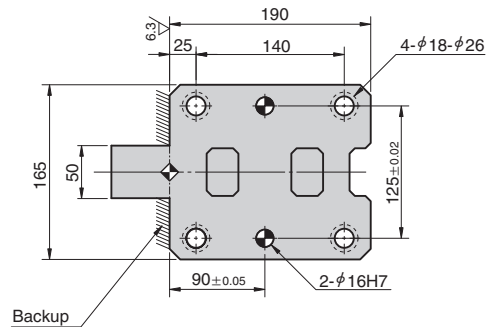
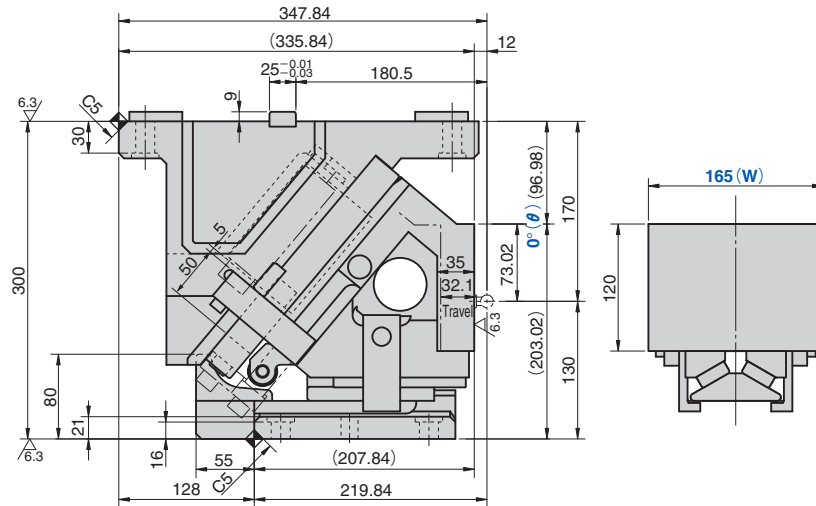
CAD
FILE



● Cam Diagram



カム線図にアクセラレータ動作は含まれておりません。必要な場合は、お問い合わせください。



ストローク S	加工力 kN (tonf)	スプリング力 N (kgf)		戻し力 N (kgf)	全重量 (スライダ重量) kg	Catalog No.	W	θ	圧力源 PS
		初圧	終圧						
32.1	294.2 (30.0)	—	3430.0 (349.8)	4743 (484.0)	76.1 (25.2)	UCMSNR	165	00	GK NGK
		—	3518.0 (358.7)	—					GD NGD
		—	3490.0 (355.9)	—					GS NGS
—	—	449.1 (45.8)	2694.0 (274.7)	3774 (385.1)	—	—	—	—	ISO NISO

ISO:Coil Spring GK:Gas Spring (KALLER) GD:Gas Spring (DADCO) GS:Gas Spring (SDT)
NGK/NGD/NGS:Gas Spring無 NISO:Coil Spring無 スプリング取付部品は付属します。



Order	Catalog No.	W	θ	PS	Option	
	UCMSNR	165	—	00	—	GK
	UCMSNR	165	—	00	—	NGK
	UCMSNR	165	—	00	—	NISO
	UCMSNR	165	—	00	—	GK - N
	UCMSNR	165	—	00	—	GK - NF

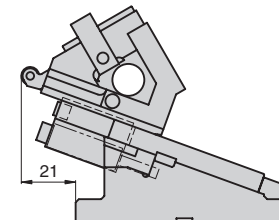


オプションコード	仕様
N	カムホルダにφ16H7ノック穴加工を行います。
NF	窒素ガス充填無し。

■スプリング仕様

No.	PS	型式	Qty	備考
47	GK	TU250-63.5	1	Gas Spring (KALLER)
	GD	L300.063.138	1	Gas Spring (DADCO)
	GS	SPF.250.63	1	Gas Spring (SDT)
	ISO	TJM40-178	1	Coil Spring ばね定数 =44.9N/mm 耐久回数目安 50万回

■後方抜きスペース



▶ 部品表P.901参照。

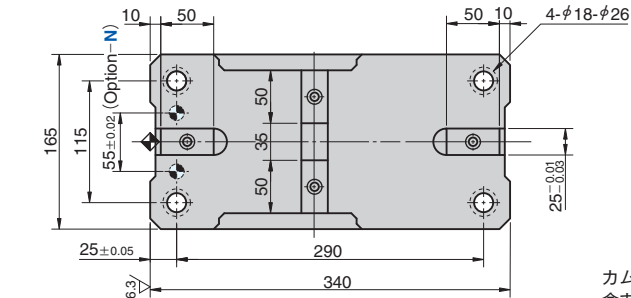
吊りカムユニット

NAAMSタイプ

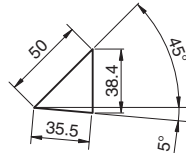
AERIAL CAM UNIT

UCMSNR165-05

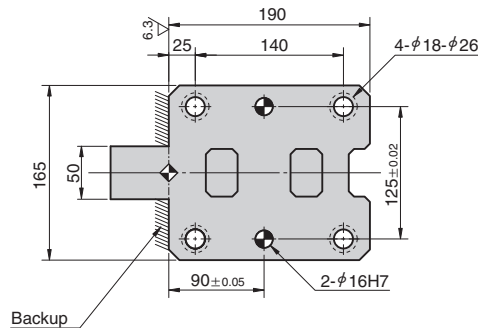
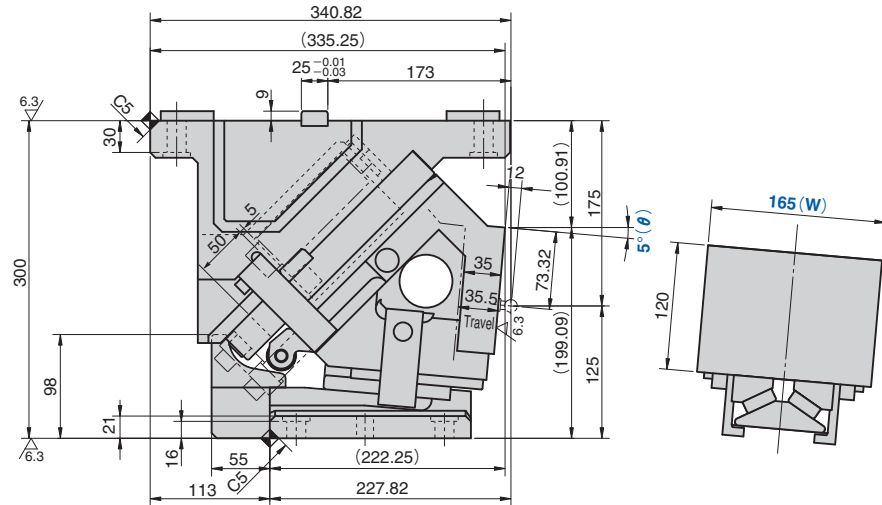
CAD FILE



● Cam Diagram



カム線図にアクセラレータ動作は含まれておりません。必要な場合は、お問い合わせください。



ストローク S	加工力 kN (tonf)	スプリング力 N (kgf)		戻り力 N (kgf)	全重量 (スライダ重量) kg	Catalog No.	W	θ	圧力源 PS
		初圧	終圧						
35.5	294.2 (30.0)	-	3430.0 (349.8)	4721 (481.7)	74.2 (25.2)	UCMSNR	165	05	GK NGK
		-	3518.0 (358.7)						GD NGD
		-	3490.0 (355.9)	GS NGS					
		449.1 (45.8)	2694.0 (274.7)	3752 (382.8)					ISO NISO

ISO:Coil Spring GK:Gas Spring (KALLER) GD:Gas Spring (DADCO) GS:Gas Spring (SDT)
NGK/NGD/NGS:Gas Spring無 NISO:Coil Spring無 スプリング取付部品は付属します。



Catalog No.	W	θ	PS	Option
UCMSNR	165	05	GK	
UCMSNR	165	05	NGK	
UCMSNR	165	05	NISO	
UCMSNR	165	05	GK	- N
UCMSNR	165	05	GK	- NF

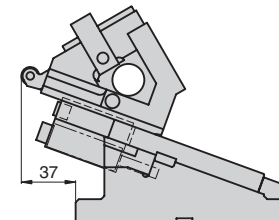


オプションコード	仕様
N	カムホルダにφ16H7ノック穴加工を行います。
NF	窒素ガス充填無し。

■スプリング仕様

No.	PS	型式	Qty	備考
47	GK	TU250-63.5	1	Gas Spring (KALLER)
	GD	L300.063.138	1	Gas Spring (DADCO)
	GS	SPF.250.63	1	Gas Spring (SDT)
	ISO	TJM40-178	1	Coil Spring ばね定数 =44.9N/mm 耐久回数目安 50万回

■後方抜きスペース



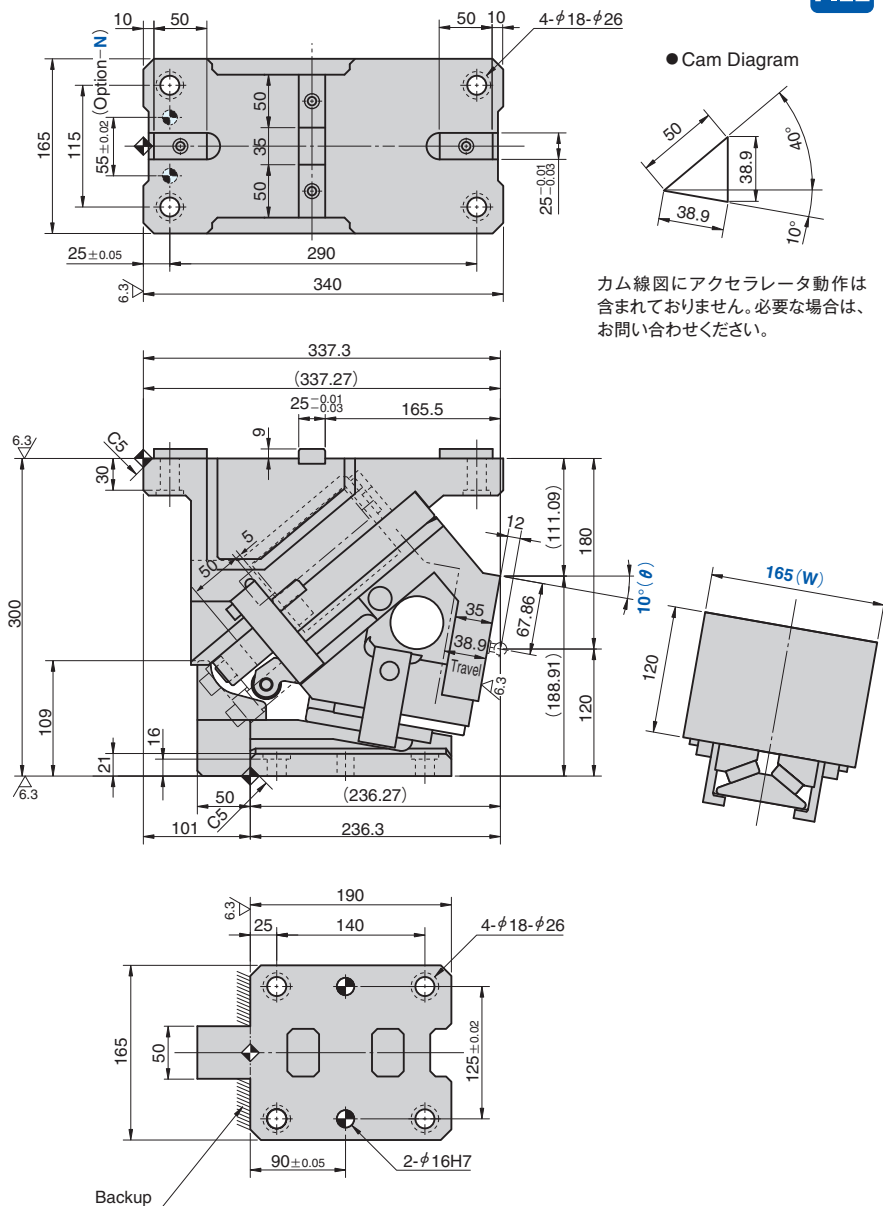
部品表P.901参照。

吊りカムユニット

NAAMSタイプ

AERIAL CAM UNIT

UCMSNR165-10



● Cam Diagram
カム線図にアクセラレータ動作は含まれておりません。必要な場合は、お問い合わせください。

ストローク S	加工力 kN (tonf)	スプリング力 N (kgf)		戻り力 N (kgf)	全重量 (スライダ重量) kg	Catalog No.	W	θ	圧力源 PS
		初圧	終圧						
38.9	294.2 (30.0)	-	3430.0 (349.8)	4697 (479.3)	73.8 (25.2)	UCMSNR	165	10	GK NGK
		-	3518.0 (358.7)						GD NGD
		-	3490.0 (355.9)	GS NGS					
		449.1 (45.8)	2694.0 (274.7)	3728 (380.4)					ISO NISO

ISO:Coil Spring GK:Gas Spring (KALLER) GD:Gas Spring (DADCO) GS:Gas Spring (SDT)
NGK/NGD/NGS:Gas Spring無 NISO:Coil Spring無 スプリング取付部品は付属します。



Catalog No.	W	θ	PS	Option
UCMSNR	165	10	GK	
UCMSNR	165	10	NGK	
UCMSNR	165	10	NISO	
UCMSNR	165	10	GK	- N
UCMSNR	165	10	GK	- NF

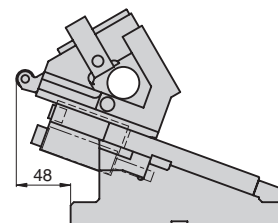


オプションコード	仕様
N	カムホルダにφ16H7ノック穴加工を行います。
NF	窒素ガス充填無し。

■スプリング仕様

No.	PS	型式	Qty	備考
47	GK	TU250-63.5	1	Gas Spring (KALLER)
	GD	L300.063.138	1	Gas Spring (DADCO)
	GS	SPF.250.63	1	Gas Spring (SDT)
	ISO	TJM40-178	1	Coil Spring ばね定数 =44.9N/mm 耐久回数目安 50万回

■後方抜きスペース



部品表P.901参照。

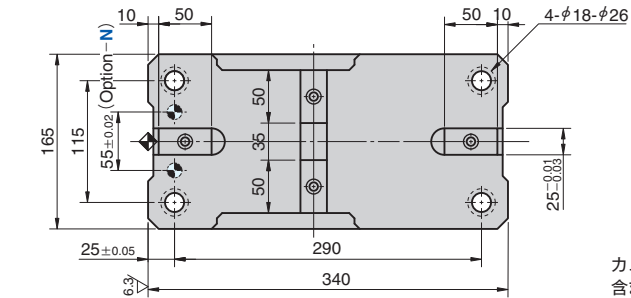
吊りカムユニット

NAAMSタイプ

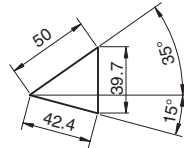
AERIAL CAM UNIT

UCMSNR165-15

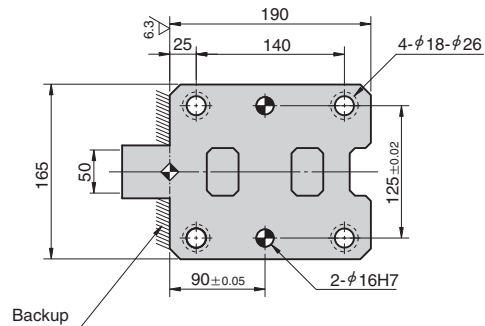
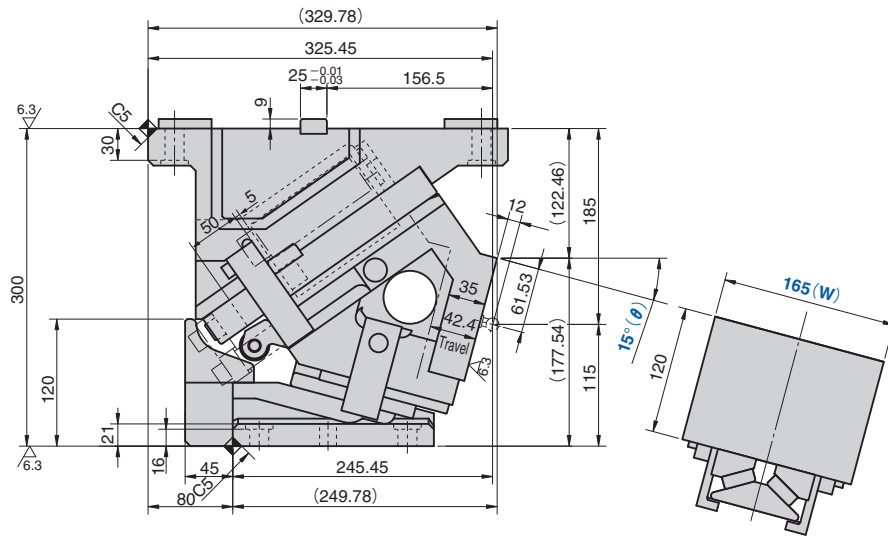
CAD
FILE



● Cam Diagram



カム線図にアクセラレータ動作は含まれておりません。必要な場合は、お問い合わせください。



ストローク S	加工力 kN (tonf)	スプリング力 N (kgf)		戻し力 N (kgf)	全重量 (スライダ重量) kg	Catalog No.	W	θ	圧力源 PS
		初圧	終圧						
42.4	294.2 (30.0)	—	3430.0 (349.8)	4671 (476.7)	73.1 (25.2)	UCMSNR	165	15	GK NGK
		—	3518.0 (358.7)						GD NGD
		—	3490.0 (355.9)	GS NGS					
—	—	449.1 (45.8)	2694.0 (274.7)	3703 (377.8)	—	—	—	—	ISO NISO

ISO:Coil Spring GK:Gas Spring (KALLER) GD:Gas Spring (DADCO) GS:Gas Spring (SDT)
NGK/NGD/NGS:Gas Spring無 NISO:Coil Spring無 スプリング取付部品は付属します。



Catalog No.	W	θ	PS	Option
UCMSNR	165	15	GK	
UCMSNR	165	15	NGK	
UCMSNR	165	15	NISO	
UCMSNR	165	15	GK	- N
UCMSNR	165	15	GK	- NF

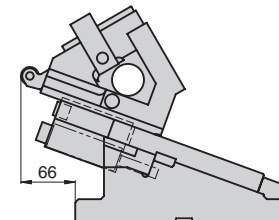


オプションコード	仕様
N	カムホルダにφ16H7ノック穴加工を行います。
NF	窒素ガス充填無し。

■スプリング仕様

No.	PS	型式	Qty	備考
47	GK	TU250-63.5	1	Gas Spring (KALLER)
	GD	L300.063.138	1	Gas Spring (DADCO)
	GS	SPF.250.63	1	Gas Spring (SDT)
	ISO	TJM40-178	1	Coil Spring ばね定数 =44.9N/mm 耐久回数目安 50万回

■後方抜きスペース



部品表P.901参照。

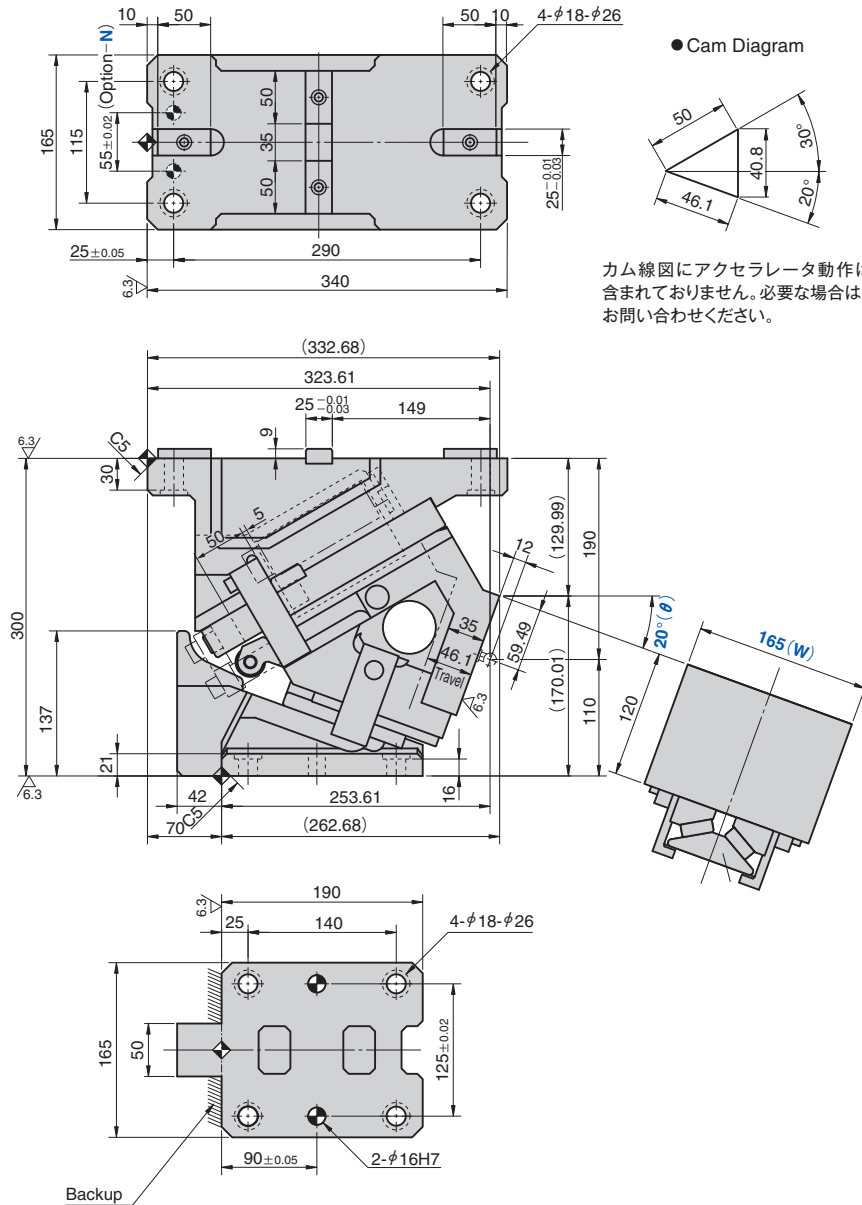
吊りカムユニット

NAAMSタイプ

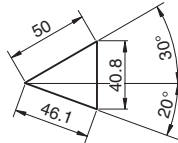
AERIAL CAM UNIT

UCMSNR165-20

CAD FILE



● Cam Diagram



カム線図にアクセラレータ動作は含まれておりません。必要な場合は、お問い合わせください。

ストローク S	加工力 kN (tonf)	スプリング力 N (kgf)		戻し力 N (kgf)	全重量 (スライダ重量) kg	Catalog No.	W	θ	圧力源 PS
		初圧	終圧						
46.1	294.2 (30.0)	-	3430.0 (349.8)	4645 (474.0)	72.3 (25.2)	UCMSNR	165	20	GK NGK
		-	3518.0 (358.7)						GD NGD
		-	3490.0 (355.9)	GS NGS					
		449.1 (45.8)	2694.0 (274.7)	3676 (375.1)					ISO NISO

ISO:Coil Spring GK:Gas Spring (KALLER) GD:Gas Spring (DADCO) GS:Gas Spring (SDT)
NGK/NGD/NGS:Gas Spring無 NISO:Coil Spring無 スプリング取付部品は付属します。

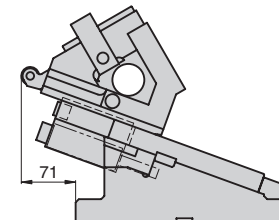
Order	Catalog No.	W	θ	PS	Option
	UCMSNR	165	20	GK	
	UCMSNR	165	20	NGK	
	UCMSNR	165	20	NISO	
	UCMSNR	165	20	GK	- N
	UCMSNR	165	20	GK	- NF

Option	オプションコード	仕様
	N	カムホルダにφ16H7ノック穴加工を行います。
	NF	窒素ガス充填無し。

■スプリング仕様

No.	PS	型式	Qty	備考
47	GK	TU250-63.5	1	Gas Spring (KALLER)
	GD	L300.063.138	1	Gas Spring (DADCO)
	GS	SPF.250.63	1	Gas Spring (SDT)
	ISO	TJM40-178	1	Coil Spring ばね定数 =44.9N/mm 耐久回数目安 50万回

■後方抜きスペース



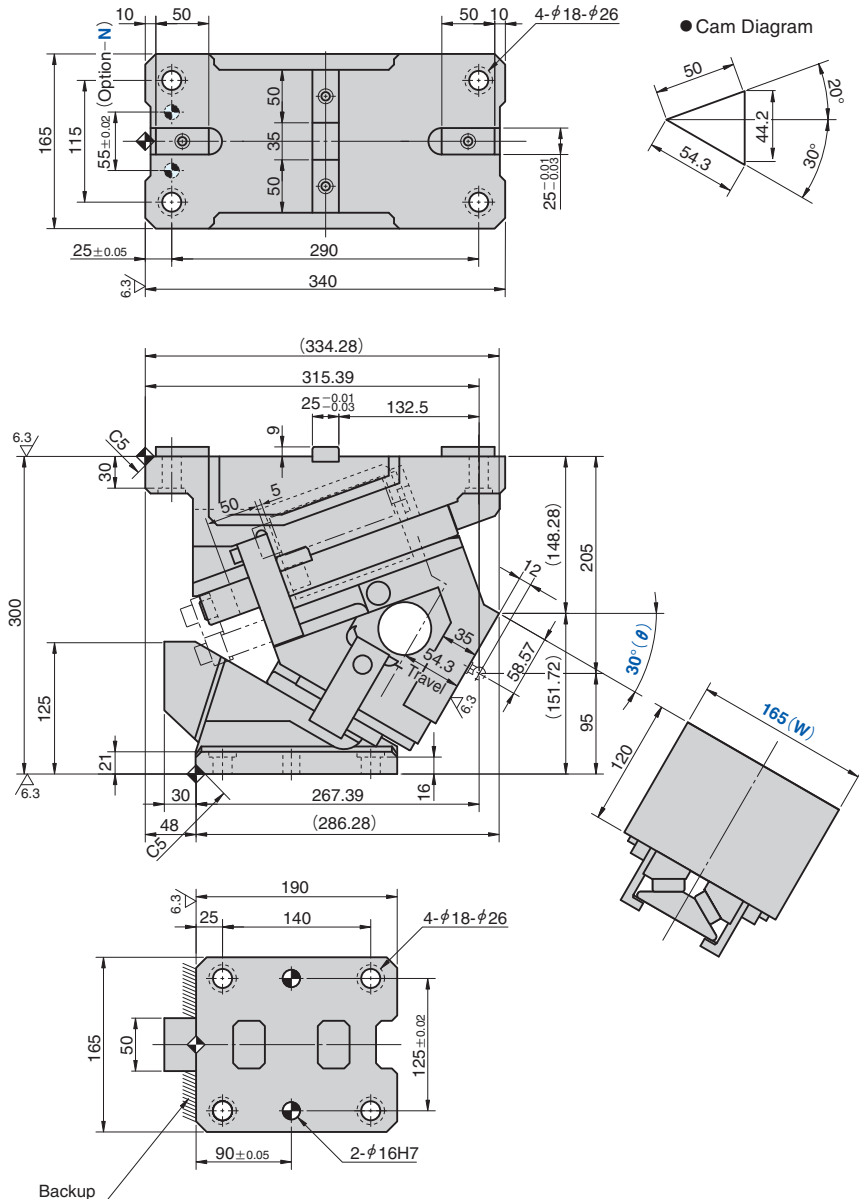
部品表P.901参照。

吊りカムユニット

NAAMSタイプ

AERIAL CAM UNIT

UCMSNR165-30



ストローク S	加工力 kN (tonf)	スプリング力 N (kgf)		戻り力 N (kgf)	全重量 (スライダ重量) kg	Catalog No.	W	θ	圧力源 PS
		初圧	終圧						
54.3	294.2 (30.0)	-	3430.0 (349.8)	4589 (468.3)	71.9 (25.2)	UCMSNR	165	30	GK NGK
			3518.0 (358.7)						GD NGD
			3490.0 (355.9)	GS NGS					
			449.1 (45.8)	2694.0 (274.7)					3620 (369.4)

ISO:Coil Spring GK:Gas Spring (KALLER) GD:Gas Spring (DADCO) GS:Gas Spring (SDT)
NGK/NGD/NGS:Gas Spring無 NISO:Coil Spring無 スプリング取付部品は付属します。



Catalog No.	W	θ	PS	Option
UCMSNR	165	30	GK	
UCMSNR	165	30	NGK	
UCMSNR	165	30	NISO	
UCMSNR	165	30	GK	- N
UCMSNR	165	30	GK	- NF

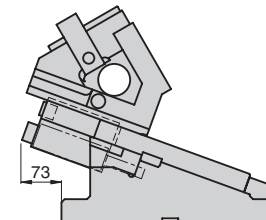


オプションコード	仕様
N	カムホルダにφ16H7ノック穴加工を行います。
NF	窒素ガス充填無し。

■スプリング仕様

No.	PS	型式	Qty	備考
47	GK	TU250-63.5	1	Gas Spring (KALLER)
	GD	L300.063.138	1	Gas Spring (DADCO)
	GS	SPF.250.63	1	Gas Spring (SDT)
	ISO	TJM40-178	1	Coil Spring ばね定数 =44.9N/mm 耐久回数目安 50万回

■後方抜きスペース



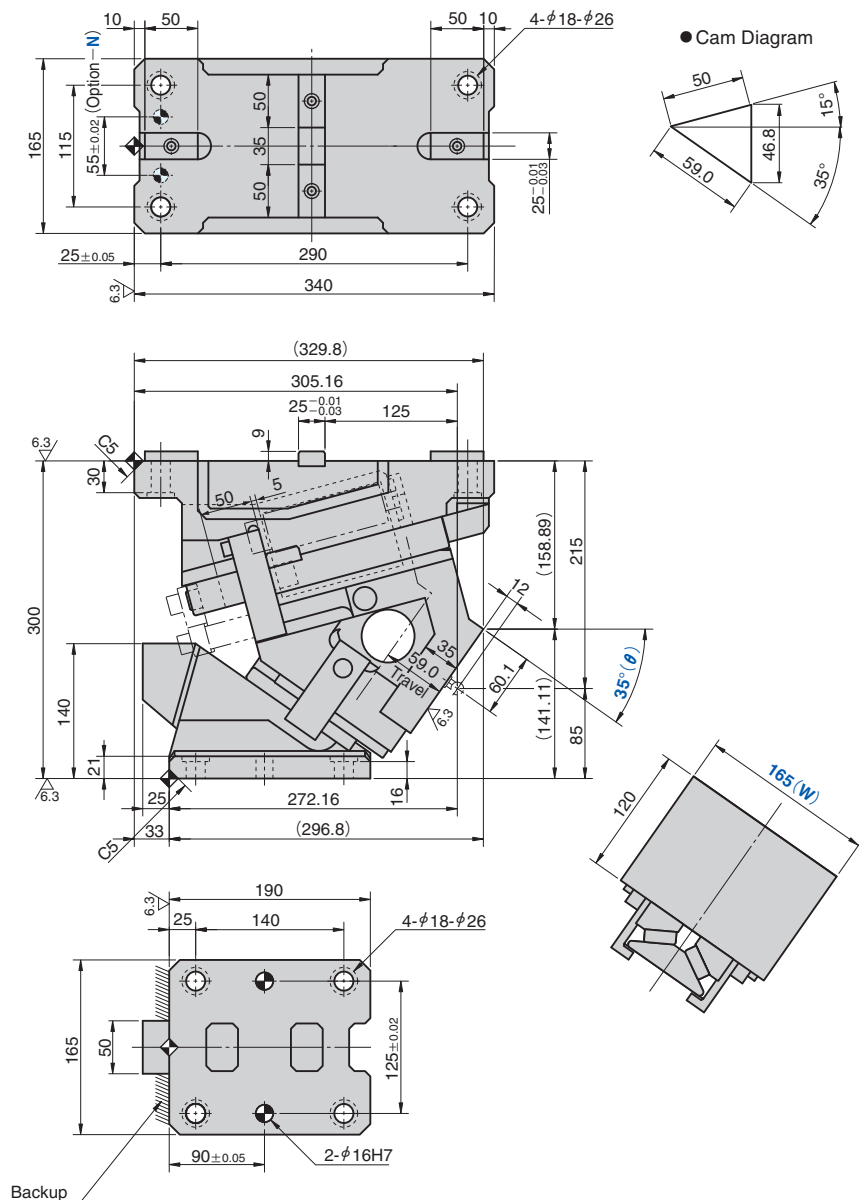
部品表P.901参照。

吊りカムユニット

NAAMSタイプ

AERIAL CAM UNIT

UCMSNR165-35



ストローク S	加工力 kN (tonf)	スプリング力 N (kgf)		戻り力 N (kgf)	全重量 (スライダ重量) kg	Catalog No.	W	θ	圧力源 PS
		初圧	終圧						
59.0	294.2 (30.0)	—	3430.0 (349.8)	—	72.2 (25.2)	UCMSNR	165	35	GK NGK
		—	3518.0 (358.7)	4561 (465.4)					GD NGD
		—	3490.0 (355.9)	—					GS NGS
—	—	449.1 (45.8)	2694.0 (274.7)	3592 (366.6)	—	—	—	—	ISO NISO

ISO:Coil Spring GK:Gas Spring (KALLER) GD:Gas Spring (DADCO) GS:Gas Spring (SDT)
NGK/NGD/NGS:Gas Spring無 NISO:Coil Spring無 スプリング取付部品は付属します。



Catalog No.	W	θ	PS	Option
UCMSNR	165	35	GK	
UCMSNR	165	35	NGK	
UCMSNR	165	35	NISO	
UCMSNR	165	35	GK	- N
UCMSNR	165	35	GK	- NF

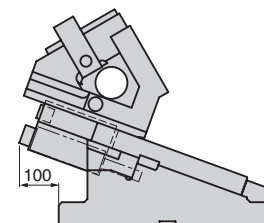


オプションコード	仕様
N	カムホルダにφ16H7ノック穴加工を行います。
NF	窒素ガス充填無し。

■スプリング仕様

No.	PS	型式	Qty	備考
47	GK	TU250-63.5	1	Gas Spring (KALLER)
	GD	L300.063.138	1	Gas Spring (DADCO)
	GS	SPF.250.63	1	Gas Spring (SDT)
	ISO	TJM40-178	1	Coil Spring ばね定数 =44.9N/mm 耐久回数目安 50万回

■後方抜きスペース



部品表P.901参照。

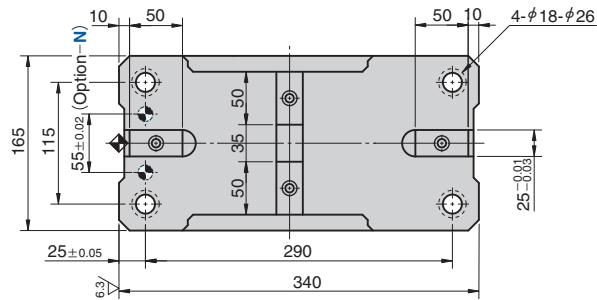
吊りカムユニット

NAAMSタイプ

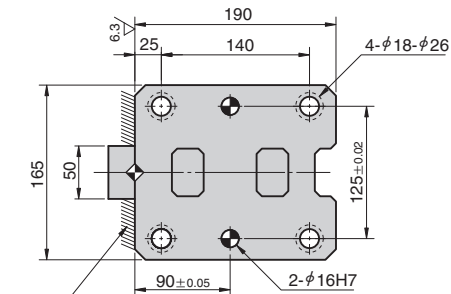
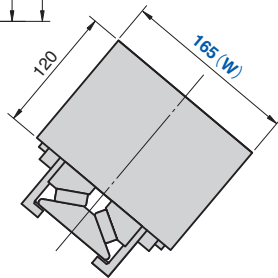
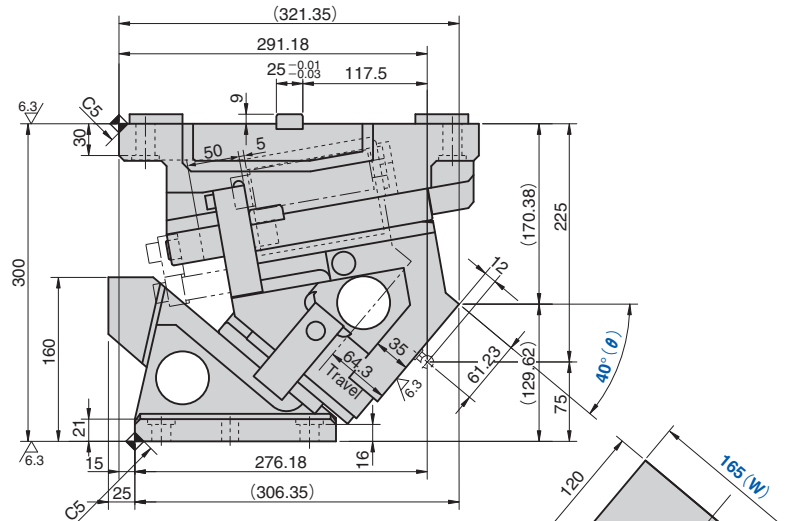
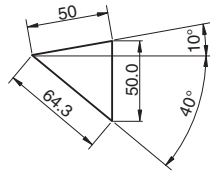
AERIAL CAM UNIT

UCMSNR165-40

CAD FILE



● Cam Diagram



Backup

▶ 部品表P.901参照。

ストローク S	加工力 kN (tonf)	スプリング力 N (kgf)		戻り力 N (kgf)	全重量 (スライダ重量) kg	Catalog No.	W	θ	圧力源 PS
		初圧	終圧						
64.3	294.2 (30.0)	—	3430.0 (349.8)	4533 (462.5)	72.4 (25.2)	UCMSNR	165	40	GK NGK
		—	3518.0 (358.7)						GD NGD
		—	3490.0 (355.9)	GS NGS					
—	—	449.1 (45.8)	2694.0 (274.7)	3564 (363.7)	—	—	—	—	ISO NISO

ISO:Coil Spring GK:Gas Spring (KALLER) GD:Gas Spring (DADCO) GS:Gas Spring (SDT)
NGK/NGD/NGS:Gas Spring無 NISO:Coil Spring無 スプリング取付部品は付属します。



Order

Catalog No.	W	θ	PS	Option
UCMSNR	165	40	GK	
UCMSNR	165	40	NGK	
UCMSNR	165	40	NISO	
UCMSNR	165	40	GK	- N
UCMSNR	165	40	GK	- NF



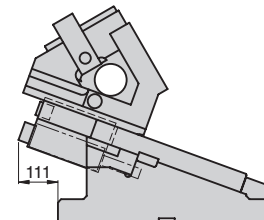
Option

オプションコード	仕様
N	カムホルダにφ16H7ノック穴加工を行います。
NF	窒素ガス充填無し。

■スプリング仕様

No.	PS	型式	Qty	備考
47	GK	TU250-63.5	1	Gas Spring (KALLER)
	GD	L300.063.138	1	Gas Spring (DADCO)
	GS	SPF.250.63	1	Gas Spring (SDT)
	ISO	TJM40-178	1	Coil Spring ばね定数 =44.9N/mm 耐久回数目安 50万回

■後方抜きスペース



標準カムユニット

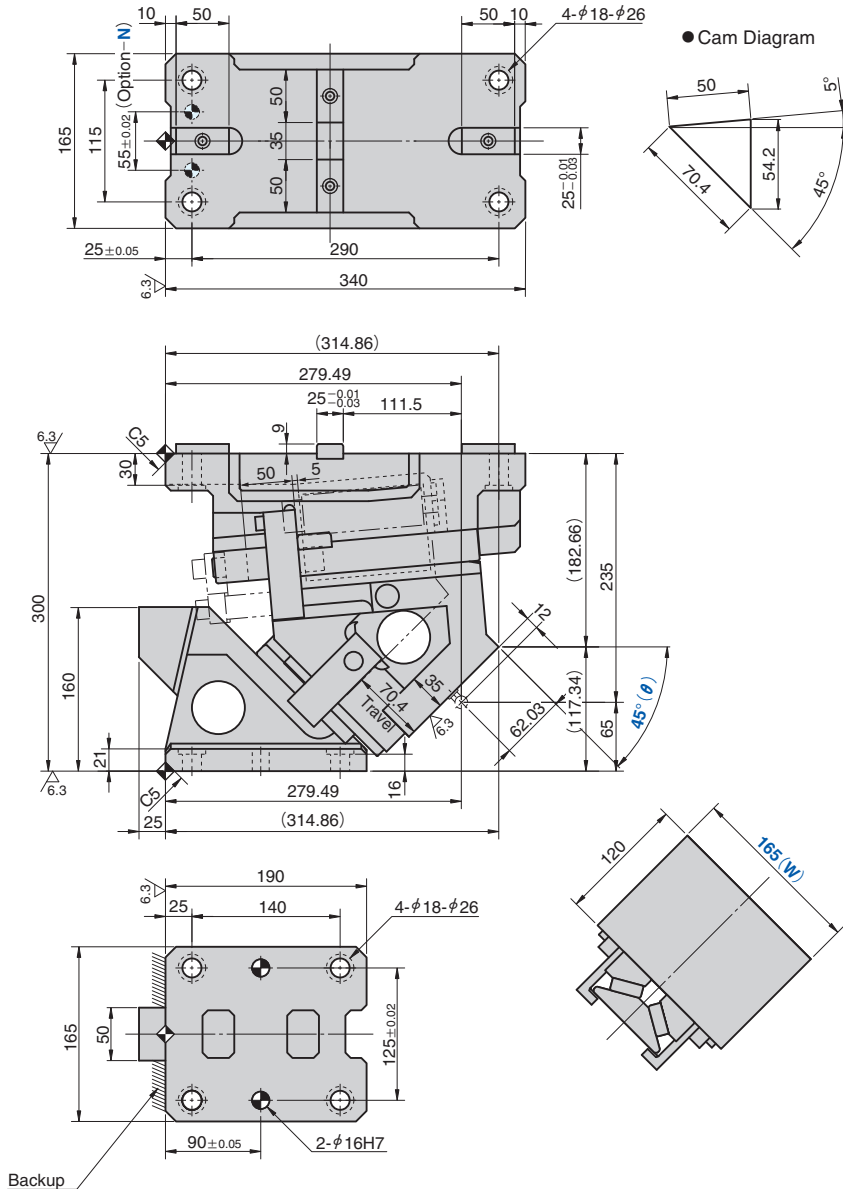
吊りカムユニット

NAAMSタイプ

AERIAL CAM UNIT

UCMSNR165-45

CAD
FILE



ストローク S	加工力 kN (tonf)	スプリング力 N (kgf)		戻し力 N (kgf)	全重量 (スライダ重量) kg	Catalog No.	W	θ	圧力源 PS
		初圧	終圧						
70.4	294.2 (30.0)	—	3430.0 (349.8)	4504 (459.6)	65.5 (25.2)	UCMSNR	165	45	GK NGK
		—	3518.0 (358.7)						GD NGD
		—	3490.0 (355.9)	GS NGS					
		449.1 (45.8)	2694.0 (274.7)	3535 (360.8)					ISO NISO

ISO:Coil Spring GK:Gas Spring (KALLER) GD:Gas Spring (DADCO) GS:Gas Spring (SDT)
NGK/NGD/NGS:Gas Spring無 NISO:Coil Spring無 スプリング取付部品は付属します。

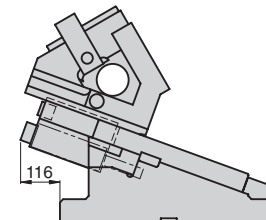
Order	Catalog No.	W	θ	PS	Option
	UCMSNR	165	45	GK	
	UCMSNR	165	45	NGK	
	UCMSNR	165	45	NISO	
	UCMSNR	165	45	GK	- N
	UCMSNR	165	45	GK	- NF

Option	オプションコード	仕様
	N	カムホルダにφ16H7ノック穴加工を行います。
	NF	窒素ガス充填無し。

■スプリング仕様

No.	PS	型式	Qty	備考
47	GK	TU250-63.5	1	Gas Spring (KALLER)
	GD	L300.063.138	1	Gas Spring (DADCO)
	GS	SPF.250.63	1	Gas Spring (SDT)
	ISO	TJM40-178	1	Coil Spring ばね定数 =44.9N/mm 耐久回数目安 50万回

■後方抜きスペース



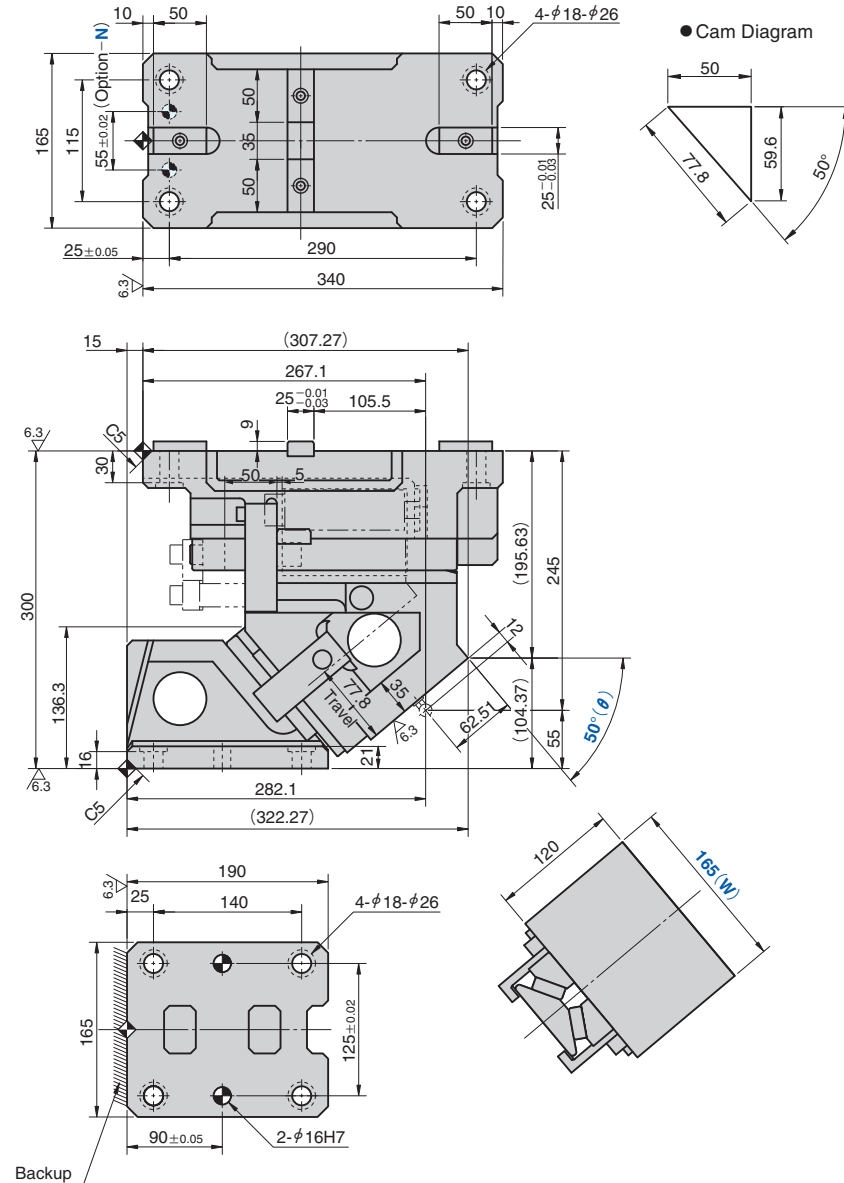
部品表P.901参照。

吊りカムユニット

NAAMSタイプ

AERIAL CAM UNIT

UCMSNR165-50



ストローク S	加工力 kN (tonf)	スプリング力 N (kgf)		戻り力 N (kgf)	全重量 (スライダ重量) kg	Catalog No.	W	θ	圧力源 PS
		初圧	終圧						
77.8	294.2 (30.0)	-	3430.0 (349.8)	4476 (456.7)	72.5 (25.2)	UCMSNR	165	50	GK NGK
			3518.0 (358.7)						GD NGD
			3490.0 (355.9)	GS NGS					
			449.1 (45.8)	2694.0 (274.7)					3507 (357.9)

ISO:Coil Spring GK:Gas Spring (KALLER) GD:Gas Spring (DADCO) GS:Gas Spring (SDT)
NGK/NGD/NGS:Gas Spring無 NISO:Coil Spring無 スプリング取付部品は付属します。



Catalog No.	W	θ	PS	Option
UCMSNR	165	50	GK	
UCMSNR	165	50	NGK	
UCMSNR	165	50	NISO	
UCMSNR	165	50	GK	- N
UCMSNR	165	50	GK	- NF

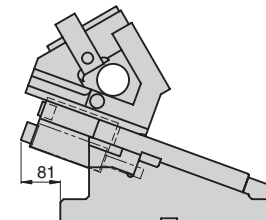


オプションコード	仕様
N	カムホルダにφ16H7ノック穴加工を行います。
NF	窒素ガス充填無し。

■スプリング仕様

No.	PS	型式	Qty	備考
47	GK	TU250-63.5	1	Gas Spring (KALLER)
	GD	L300.063.138	1	Gas Spring (DADCO)
	GS	SPF.250.63	1	Gas Spring (SDT)
	ISO	TJM40-178	1	Coil Spring ばね定数 =44.9N/mm 耐久回数目安 50万回

■後方抜きスペース



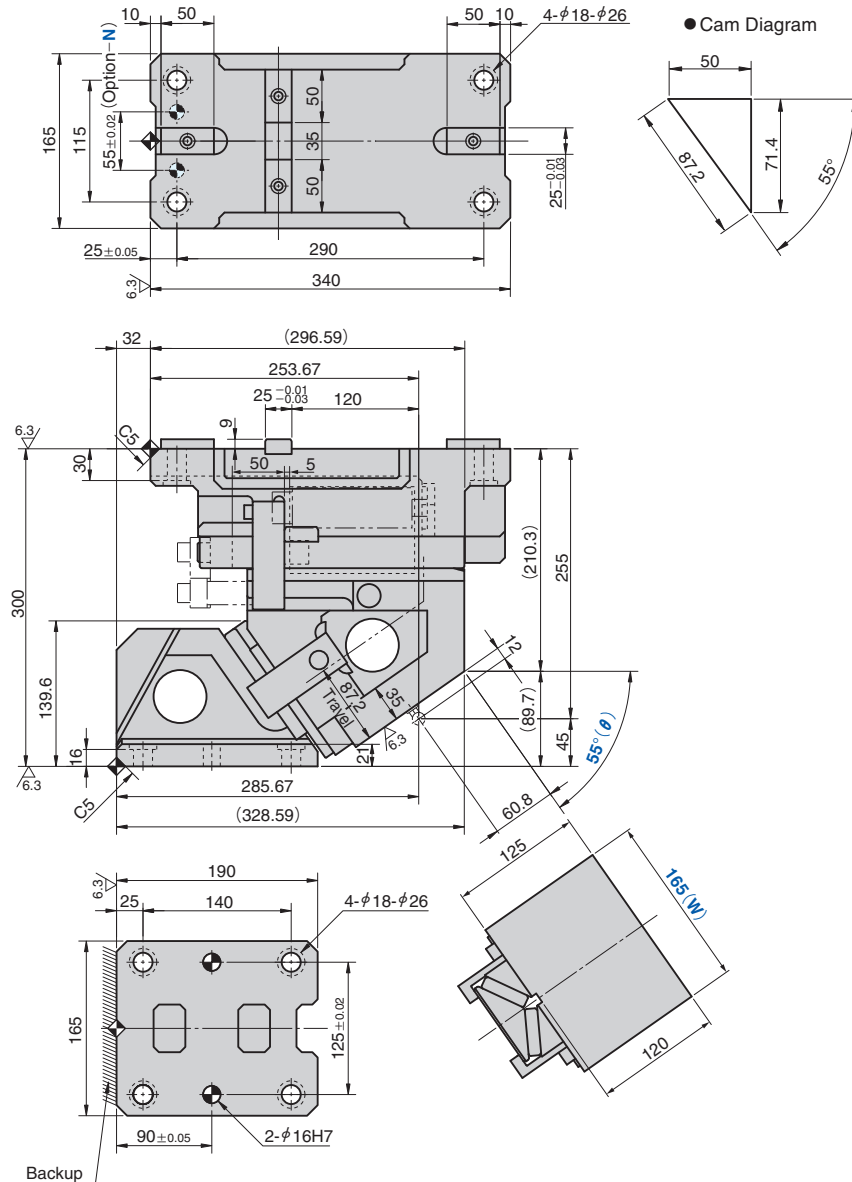
部品表P.901参照。

吊りカムユニット

NAAMSタイプ

AERIAL CAM UNIT

UCMSNR165-55



● Cam Diagram

ストローク S	加工力 kN (tonf)	スプリング力 N (kgf)		戻り力 N (kgf)	全重量 (スライダ重量) kg	Catalog No.	W	θ	圧力源 PS	
		初圧	終圧							
87.2	294.2 (30.0)	-	3430.0 (349.8)	4867 (496.6)	73.3 (26.4)	UCMSNR	165	55	GK NGK	
			3518.0 (358.7)	3490.0 (355.9)					GD NGD	
			449.1 (45.8)	2694.0 (274.7)					3813 (389.0)	GS NGS
										ISO NISO

ISO:Coil Spring GK:Gas Spring (KALLER) GD:Gas Spring (DADCO) GS:Gas Spring (SDT)
NGK/NGD/NGS:Gas Spring無 NISO:Coil Spring無 スプリング取付部品は付属します。



Order

Catalog No.	W	θ	PS	Option
UCMSNR	165	55	GK	
UCMSNR	165	55	NGK	
UCMSNR	165	55	NISO	
UCMSNR	165	55	GK	- N
UCMSNR	165	55	GK	- NF



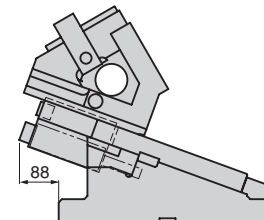
Option

オプションコード	仕様
N	カムホルダにφ16H7ノック穴加工を行います。
NF	窒素ガス充填無し。

■スプリング仕様

No.	PS	型式	Qty	備考
47	GK	TU250-63.5	1	Gas Spring (KALLER)
	GD	L300.063.138	1	Gas Spring (DADCO)
	GS	SPF.250.63	1	Gas Spring (SDT)
	ISO	TJM40-178	1	Coil Spring ばね定数 =44.9N/mm 耐久回数目安 50万回

■後方抜きスペース



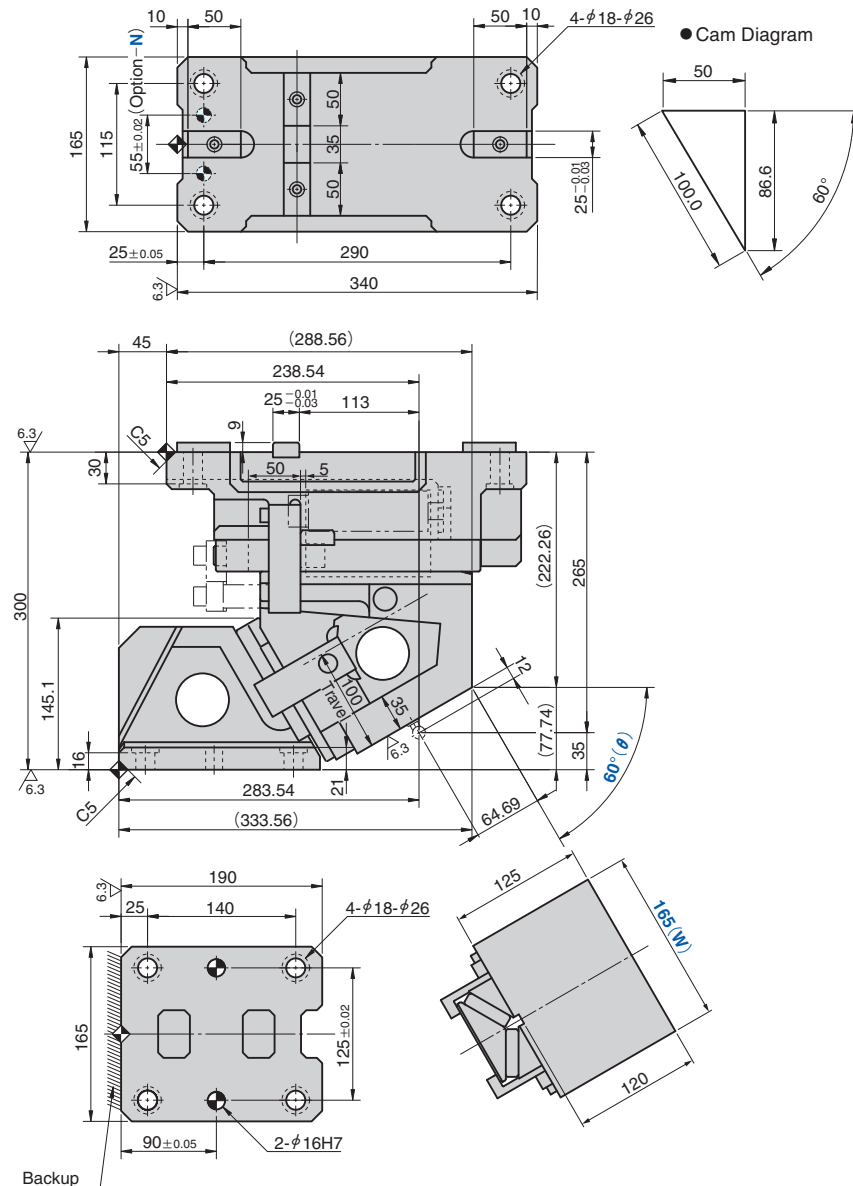
▶ 部品表P.901参照。

吊りカムユニット

NAAMSタイプ

AERIAL CAM UNIT

UCMSNR165-60



ストローク S	加工力 kN (tonf)	スプリング力 N (kgf)		戻り力 N (kgf)	全重量 (スライダ重量) kg	Catalog No.	W	θ	圧力源 PS
		初圧	終圧						
100.0	294.2 (30.0)	-	3430.0 (349.8)	5380 (548.9)	74.4 (26.8)	UCMSNR	165	60	GK NGK
			3518.0 (358.7)						GD NGD
		3490.0 (355.9)	GS NGS						
		449.1 (45.8)	2694.0 (274.7)	4214 (430.0)					ISO NISO

ISO:Coil Spring GK:Gas Spring (KALLER) GD:Gas Spring (DADCO) GS:Gas Spring (SDT)
NGK/NGD/NGS:Gas Spring無 NISO:Coil Spring無 スプリング取付部品は付属します。



Catalog No.	W	θ	PS	Option
UCMSNR	165	60	GK	
UCMSNR	165	60	NGK	
UCMSNR	165	60	NISO	
UCMSNR	165	60	GK	- N
UCMSNR	165	60	GK	- NF

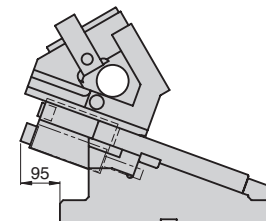


オプションコード	仕様
N	カムホルダにφ16H7ノック穴加工を行います。
NF	窒素ガス充填無し。

■スプリング仕様

No.	PS	型式	Qty	備考
47	GK	TU250-63.5	1	Gas Spring (KALLER)
	GD	L300.063.138	1	Gas Spring (DADCO)
	GS	SPF.250.63	1	Gas Spring (SDT)
	ISO	TJM40-178	1	Coil Spring ばね定数 =44.9N/mm 耐久回数目安 50万回

■後方抜きスペース



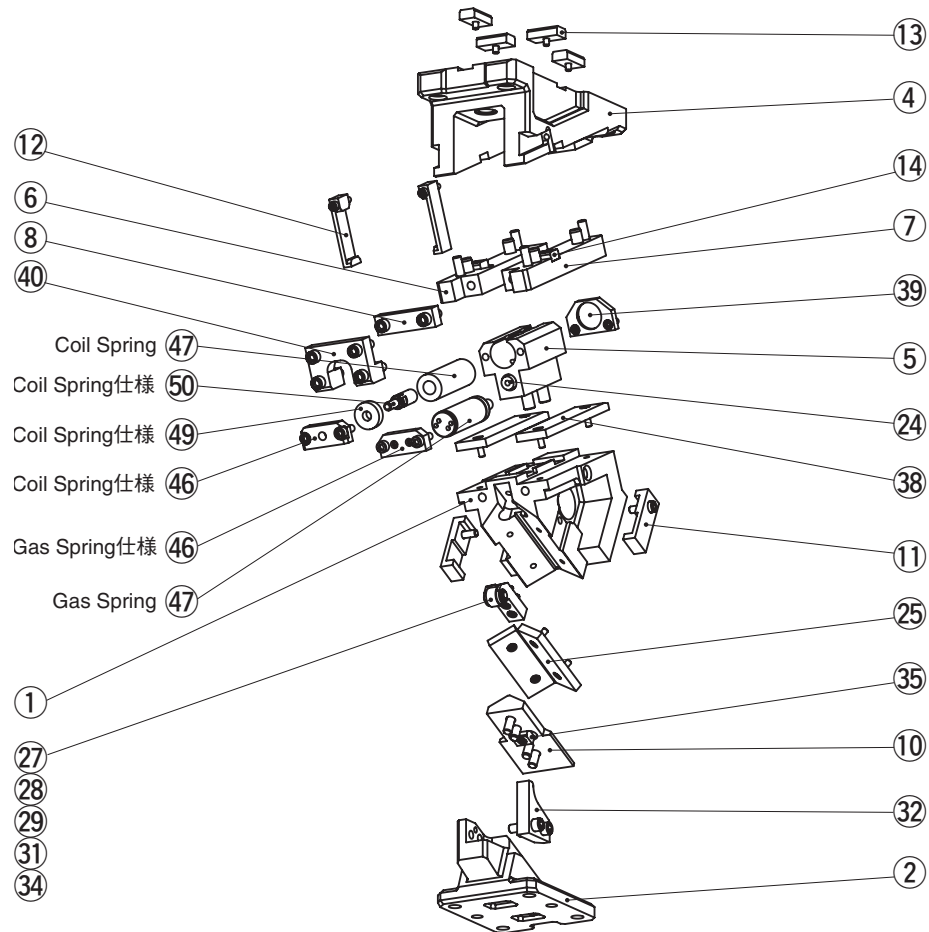
部品表P.901参照。

吊りカムユニット【分解図・部品表】

NAAMSタイプ

AERIAL CAM UNIT

UCMSNR165



No.	Description	Qty		Material and Remark
		Coil Spring	Gas Spring	
1	Cam Slider	1		Cast Iron
2	Cam Driver	1		Cast Iron
4	Cam Holder	1		Cast Iron
5	Spring Guide	1		Bronze with Graphite
6	Base Plate D-R	1		Steel
7	Base Plate D-L	1		Steel
8	Stopper Plate	1		Steel
10	Cam Slide Guide	1		Bronze with Graphite
11	Positive Return Follower	2		Steel
12	Safety Plate	2		Steel
13	Key A	4		Steel
14	Key B	2		Steel
24	Stopper	1		—
25	Slide Plate	2		Steel
27	Roller	1		Steel 0°~25° only
28	Roller Pin	1		Steel 0°~25° only
29	Bushing	1		SOB12-18-16 0°~25° only
31	Roller Bracket	1		Steel 0°~25° only
32	Roller Driver	1		Steel 0°~25° only
34	Snap Ring E type	2		φ9 0°~25° only
35	Key C	1		Steel
38	Wear Plate	2		Bronze with Graphite
39	Spring Support	1		Steel
40	Slide Lock Plate	1		Steel
46	Spring Guide Plate	1		Steel
47	Spring	1		Refer to the Spring Specification.
49	Washer	1	—	Steel ISO specification only
50	Spring Guide Pin	1	—	Steel ISO specification only

組み立て用のボルト、ナット、ノックピン、ワッシャは表示していません。