

# URESTORO® 【概要】

## 耐候性ウレタンスプリング

### OUTLINE OF URESTORO

プレス金型用ウレタンスプリングURESTOROは、耐候性に優れた注型ウレタンエラストマーを素材とするもので、従来の繰り返し圧縮特性に加え、高温・多湿環境下における劣化速度を改善し過酷な環境での使用に大変優れています。

また、高反発弾性、耐衝撃性、耐荷重性に優れており、プレス金型のパッド圧力源として最適です。

#### ■特長

- ・ 現行品 (USX, USA, USZL規格) に比べ耐候性に優れるため、高温多湿環境下の過酷な条件においても優れたバネ特性を有します。
- ・ 現行品と同じ形状・寸法ですので置換が容易です。(荷重-たわみ線図は異なります)
- ・ 識別のため現行品は濃紺色、URESTOROは濃緑色としています。



項目	物性値	
材質	ウレタンエラストマー	
硬さ	ショアA 88° ± 3°	
色	濃緑	
引張強さ	28.3MPa	
引張モジュラス	100%	6.9MPa
	300%	11.7MPa
伸び	450%	
引裂強さ	11.4N/mm	
反発弾性	50%	

#### ■使用範囲

	使用限界たわみ率	使用限界SPM	使用限界雰囲気温度
USWA	25%	50SPM	50°C
USWX	30%	40SPM	

たわみ率によって使用限界SPMは変化します。詳細は営業窓口までお問い合わせください。

#### ■耐油・耐薬品性

潤滑油	◎	エチルアルコール	△	水	○	◎ 変化なし
タービン油	◎	グリース	◎	メチルアルコール	×	○ 若干変化
ガソリン	○	鉱油	◎	塩酸(20%)	△	△ かなり変化
アセトン	×	酢酸	×	硫酸(10%)	×	× 使用不可
アンモニア	○	海水	◎	ベンゼン	×	

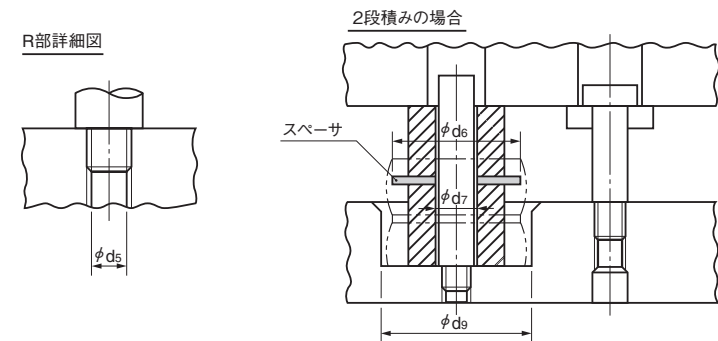
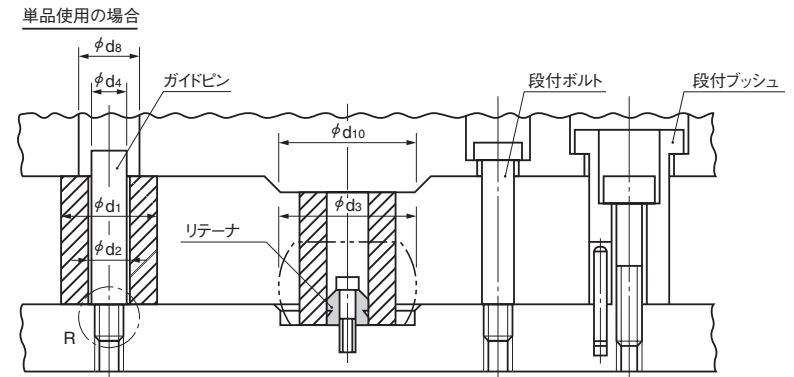
金型でのご使用に当たっては、◎又は○が使用可となります。

#### ■保管について

- ・ 紫外線を防止する為、直射日光にあたらなように保管してください。
- ・ 高温多湿条件下では劣化速度が早まりますので、容器に乾燥剤を入れ、できるだけ涼しい場所で保管することを推奨します。

URESTOROは、三協オイルレス工業の登録商標です。

#### ■使用例(Aタイプ、Xタイプ)



#### ●寸法概算表(Xタイプ)

(mm)

	ウレタンスプリング			ガイドピン		スペーサ		その他		
	外径	内径	最大外径	外径	ネジ径	外径	内径	逃穴径	深穴径	座の径
	φd1	φd2	φd3	φd4	φd5	φd6	φd7	φd8	φd9	φd10
USWX50	50	14	58	12	M10	65	13	14	78	70
USWX60	60	20	70	18	M16	80	13	20	90	80
USWX80	80	20	92	18	M16	100	21	20	112	100
USWX100	100	20	114	18	M16	125	21	20	134	120

⚠ USWAタイプ(P.1259)の場合、ガイドピンは、ウレタン径φ60以下はφ12、ウレタン径φ70以上はφ18をご使用ください。

#### ■ご使用にあたって

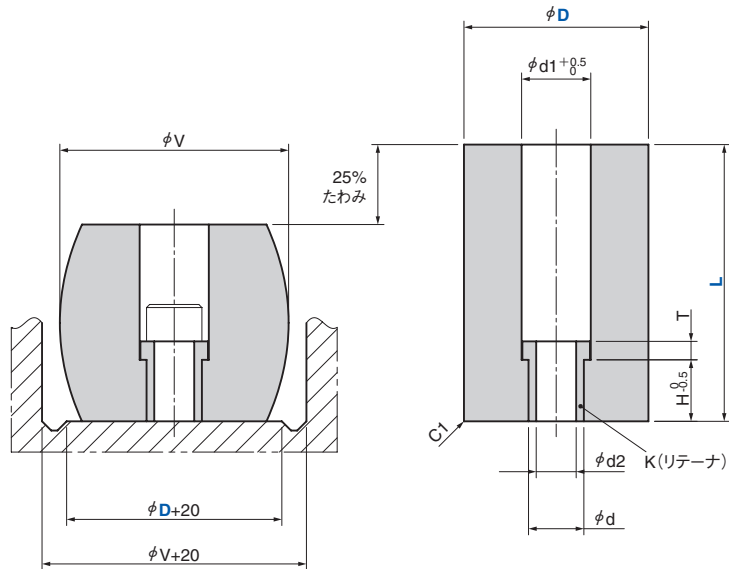
- ・ 記載のたわみ率以下でご使用ください。
- ・ ウレタンスプリングの座面は、外径+20mm以上を確保してください。
- ・ 外径部分が他と干渉しないようにスペースを確保してください。
- ・ 紫外線、直射日光を避けてご使用ください。
- ・ ガイドピンは、S25C相当以上のもので、Ra1.6以内に仕上げたものをご使用ください。

# URESTORO®

## 耐候性ウレタン Springs 座ぐり穴タイプ

URESTORO

USWZLK (リテーナ付)



〈材質〉 ウレタンエラストマー

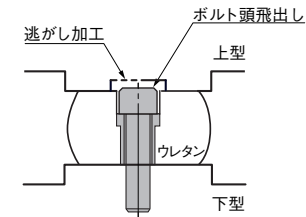
Catalog No.	D	L 指定1mm単位	d	d <sub>1</sub>	d <sub>2</sub>	D <sub>1</sub>	T	H	V	適用ボルト
	40	35~150*1	15	20	11	19.5	5	12	48	M10
	50								59	
	60	72								
USWZLK	70	50~150*1	18	22.5	13	22	6	20	82	M12
	80								96	
	90	107								
	100								120	



Order

Catalog No. D - L  
USWZLK 70 - 85

- \*1 ・ D=40, 50 L<40mm D=60~100 L<55mmでの使用時、リテーナ取付ボルトとウレタン Springs 受け座面の干渉に注意してください。ウレタン Springs 受け座面に逃がし加工等の対策をしてください。
- ・ L寸法の短い製品は、最大たわみ率25%を確保できない場合がありますので、注意ください。



▶ 付属するリテーナサイズは、P.1278参照。

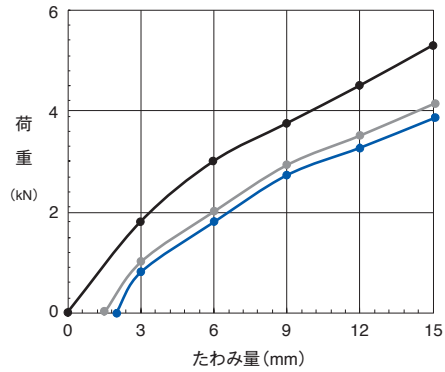
# URESTORO<sup>®</sup>

## USWZLK 荷重-たわみ線図

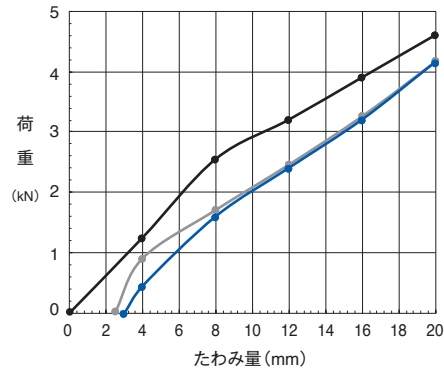
### LOAD-DEFLECTION CHART

● 初期 ● 10万回 ● 30万回

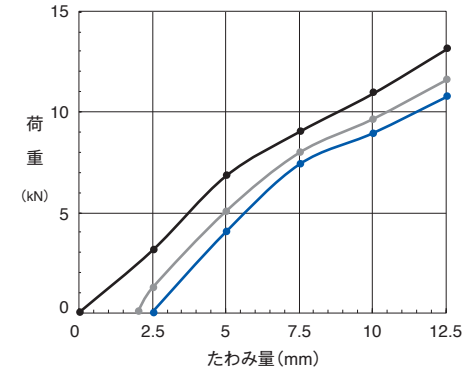
USWZLK40-60



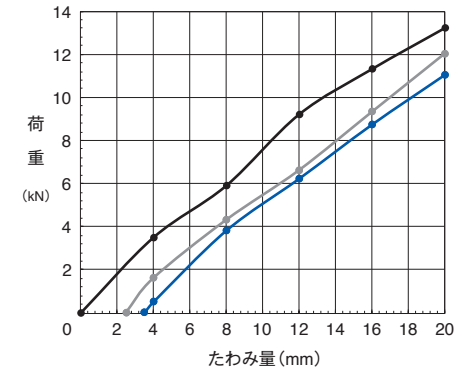
USWZLK40-80



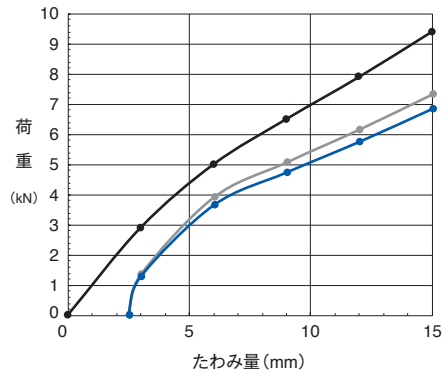
USWZLK60-50



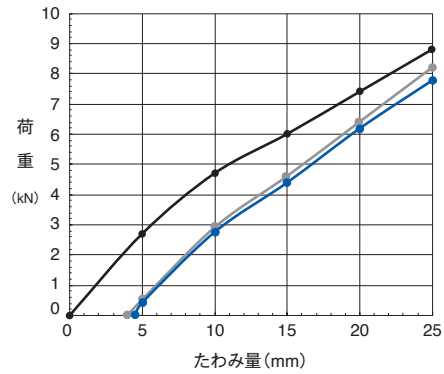
USWZLK60-80



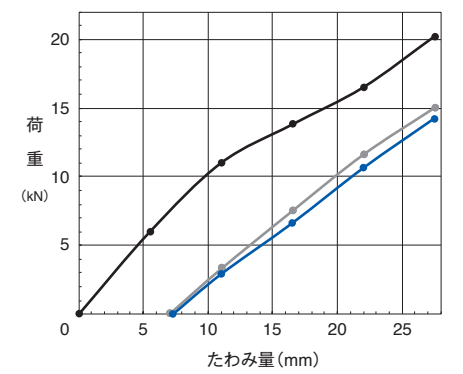
USWZLK50-60



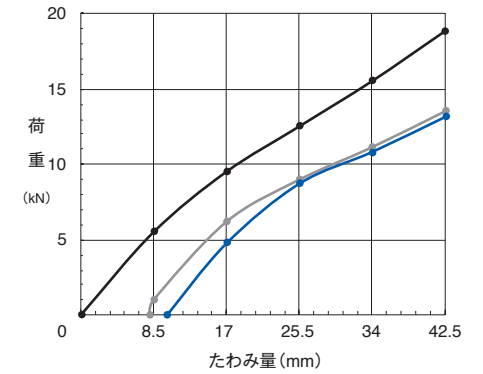
USWZLK50-100



USWZLK70-110



USWZLK70-170



圧力源関連部品

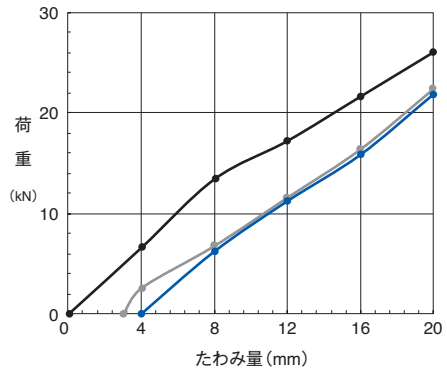
# URESTORO<sup>®</sup>

## USWZLK 荷重-たわみ線図

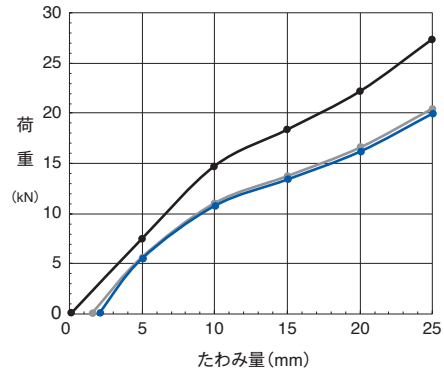
### LOAD-DEFLECTION CHART

● 初期 ● 10万回 ● 30万回

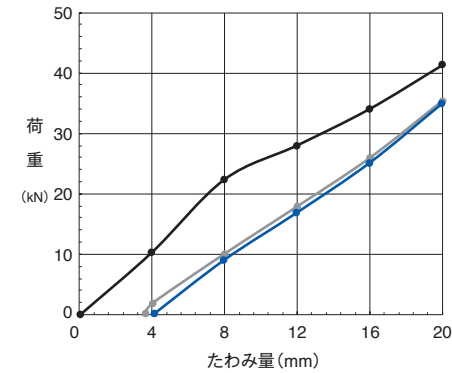
USWZLK80-80



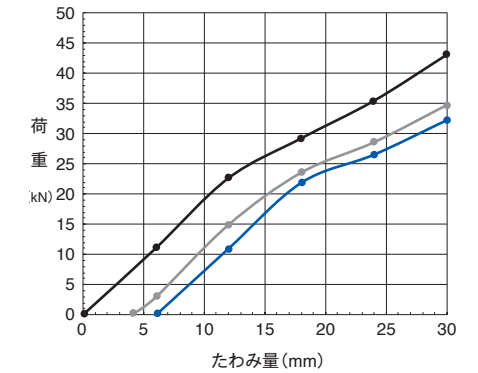
USWZLK80-100



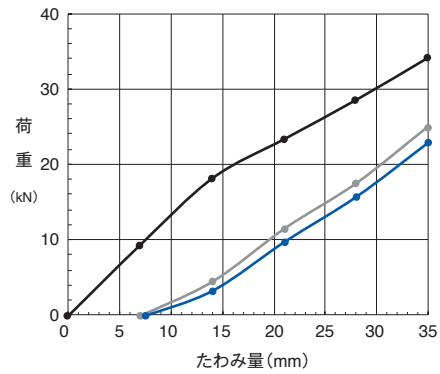
USWZLK100-80



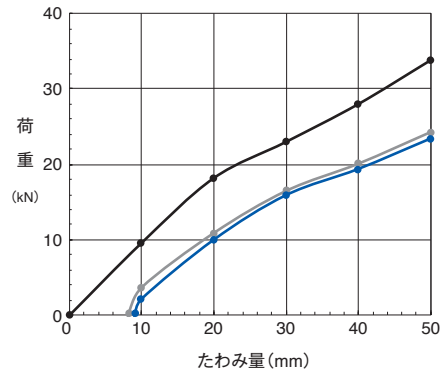
USWZLK100-120



USWZLK90-140



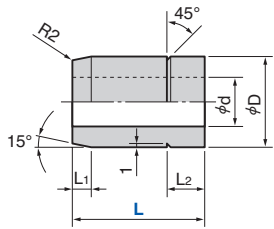
USWZLK90-200



# リテーナ・スペーサ

## RETAINER, SPACER

### SORTA

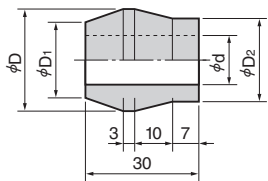


〈材質〉 SS400 or S25C

Catalog No.	呼び	L	D	d	L1	L2	適用 ラバースプリング、ウレタンスプリング	
							外径	長さ
SORTA	10	10	16	9	2	3	30,40	40以下
	14	20			3	7	30~63	50~63
	20	30	22	10	60~	60~120		
	22	35	24		70~100	60~200		

Order   -   
**SORTA 20 - 30**

### SORTB



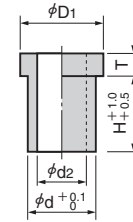
〈材質〉 SS400 or S25C

Catalog No.	呼び	D	D1	D2	d	適用外径	
						30	70
SORTB	14	19	13	14	9	50	63
	22	27	20	22	13	80	100

⚠ 取付時、ストレート部を固定面側に設定してください。

Order    
**SORTB 14**

### K

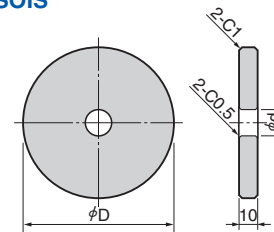


〈材質〉 SS400

Catalog No.	呼び	D1	d	d2	H	T
K	10	19.5	15	11	12	5
	12	22	18	13	20	6

Order    
**K 10**

### SOIS



〈材質〉 ネオデル (#25-61N)

Catalog No.	呼び	D	d	適用 ラバースプリング、ウレタンスプリング		
				外径	内径	ガイドピン径
SOIS	50	65	13	30	40	50
	63	80		60	63	14
	80	100	21	70	80	20
	100	125		90	100	110

⚠ ガイドピンは、S25C相当以上のものでRa1.6以内に仕上げたものをご使用ください。

Order    
**SOIS 63**