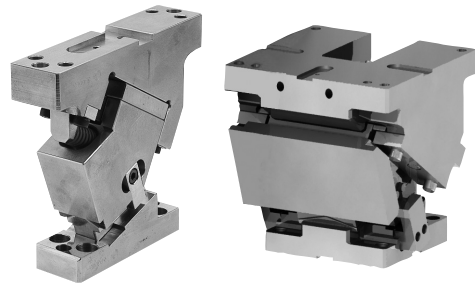


ピアス・フランジ用 吊りカムユニット UCMSG 概要

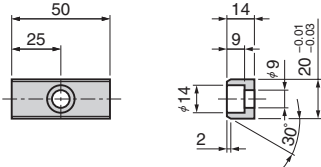
OUTLINE OF UCMSG



- 海外自動車メーカー仕様で高剛性構造。
- マウント面幅 50、65、80、150、200、300mm をラインナップ。
- 角度は 0° ~ 65°、5° 飛びでラインナップ (65 幅は 0° ~ 60° まで 20° 以降 10° 飛び)。
- ISO スプリングを採用。

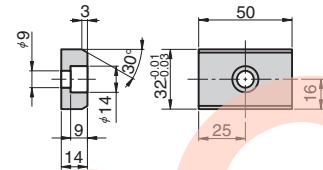
■ UCMSG のオプション ● メトリックキー仕様 (-K)

UCMSG50/65
LKU20-50 (3 個 M8×15 ボルト付)



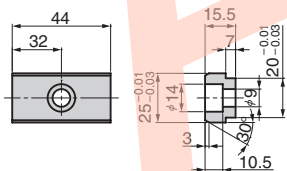
UCMSG80
LKU32-50 (3 個 M8×15 ボルト付)

UCMSG150/200/300
LKU32-50 (6 個 M8×15 ボルト付)



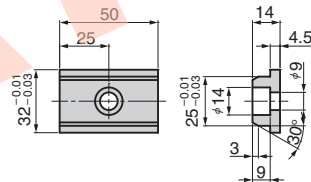
● メトリックキー仕様 (-KA)

UCMSG50
LKA25-20-44 (3 個 M8×15 ボルト付)

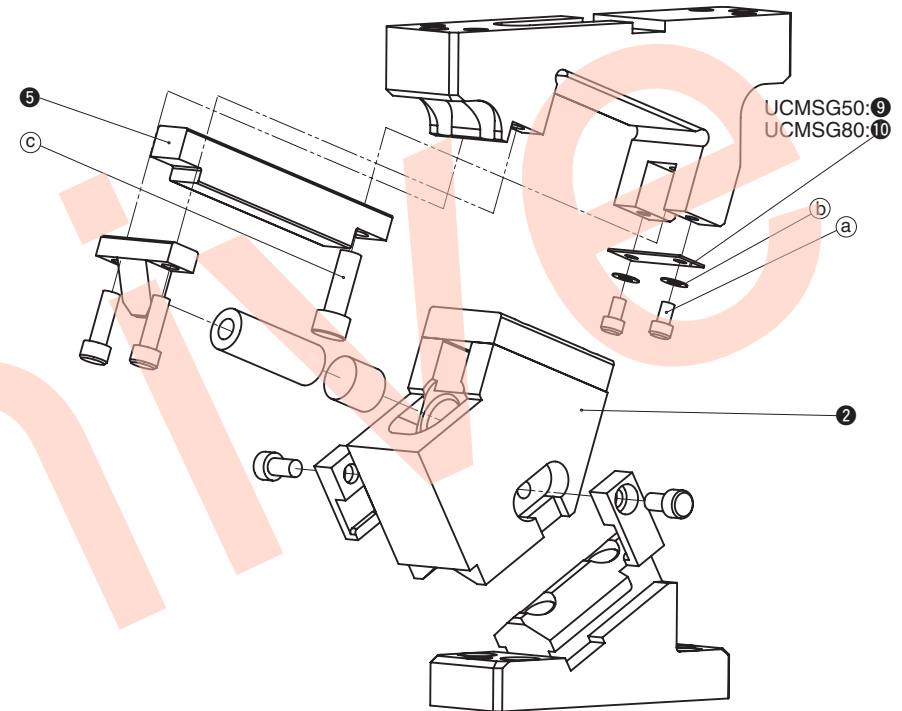


UCMSG80
LKE25-32-50 (3 個 M8×15 ボルト付)

UCMSG150/200/300
LKE25-32-50 (6 個 M8×15 ボルト付)



■ UCMSG50 (UCMSG80) の構造と分解・組立



● UCMSG50 の分解方法 (UCMSG80 も同様)

- 1) 六角穴付きボルト (a) と座金 (b) を外しセーフティプレート (UCMSG50:9 UCMSG80:10) を取り外します。
- 2) 六角穴付きボルト (c) を外します。
- 3) ガイドバー (5) を後方にずらしカムスライダ (2) と共にカムホルダより取りはずします。

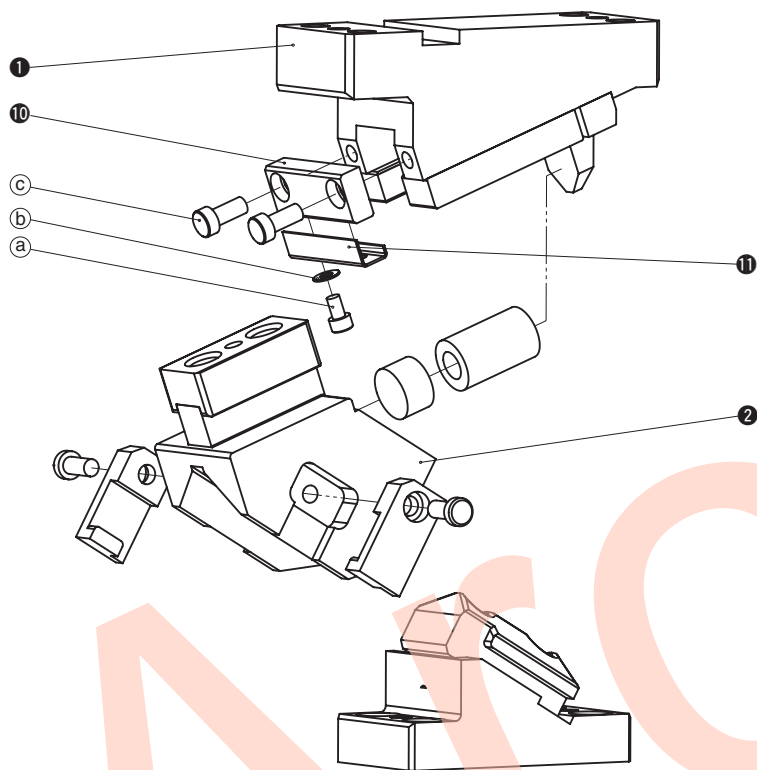
● UCMSG50 の組立方法 (UCMSG80 も同様)

- 1) 組立は分解と逆の手順で行ってください。
 - ・摺動部に異物が付着していない事を確認して、グリスを塗布し組み立ててください。
 - ・ガイドカバーとカムスライダ及びカムホルダはクリアランス管理をしていますので、刻印されているシリアルナンバーを確認して組み立ててください。
 - ・分解・組立後、ボルトの締め忘れ等がないようご注意ください。

ピアス・フランジ用 吊りカムユニット UCMSG 概要

OUTLINE OF UCMSG

■ UCMSG65 の構造と分解・組立



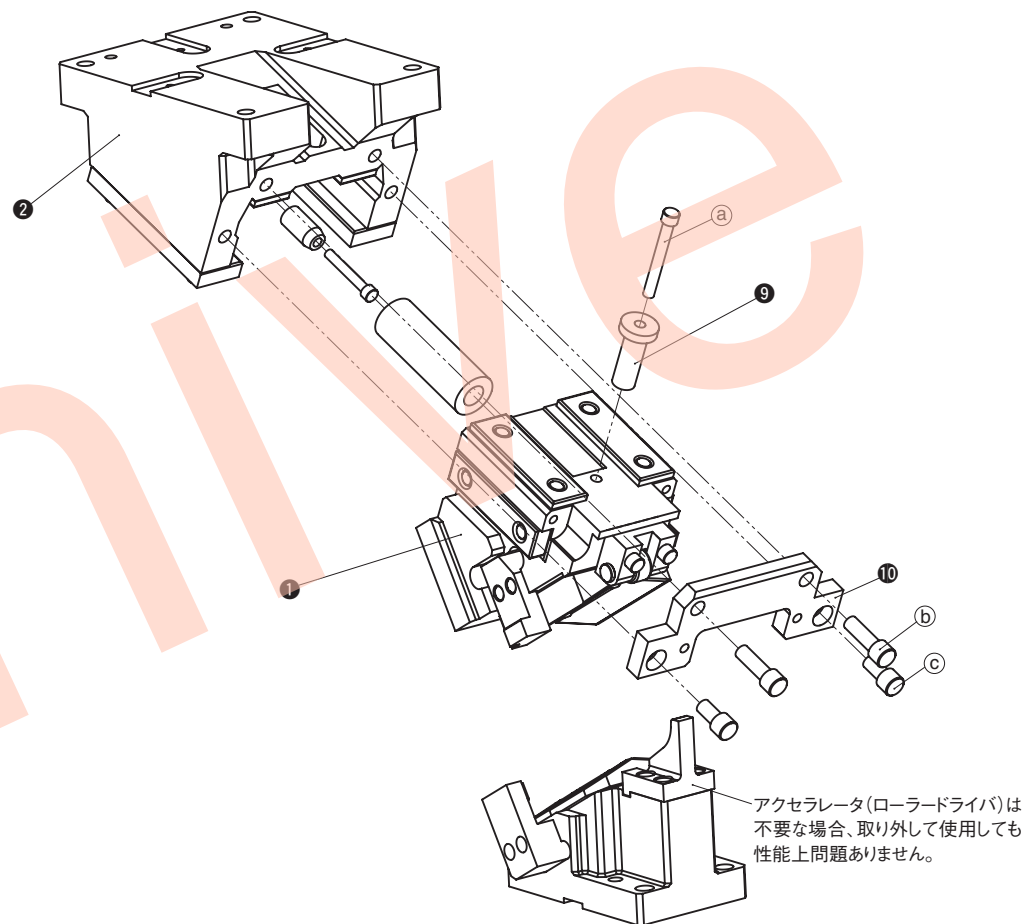
● UCMSG65 の分解方法

- 1) 六角穴付きボルト (a) と座金 (b) を外しセーフティプレート (10) を取り外します。
- 2) 六角穴付きボルト (c) 外し、ストッパプレート (10) を取り外します。
- 3) カムホルダ (11) からカムスライダ (2) を後方へ引き抜きます。

● UCMSG65 の組立方法

- 1) 組立は分解と逆の手順で行ってください。
 - ・摺動部に異物が付着していない事を確認して、グリスを塗布し組み立ててください。
 - ・カムスライダとカムホルダはクリアランス管理をしていますので、刻印されているシリアルナンバーを確認して組み立ててください。
 - ・分解・組立後、ボルトの締め忘れ等がないようご注意ください。

■ UCMSG150・200・300 の構造と分解・組立



● UCMSG150・200・300 の分解方法

- 1) 六角穴付きボルト (a) を緩め、ハンガーボルトスリーブ (9) を取り外します。
- 2) 六角穴付きボルト (b, c) を緩めストッパプレート (10) を外します。
- 3) カムスライダ (1) をカムホルダ (4) から後方に引き抜いてください。

● UCMSG150・200・300 の組立方法

- 1) 組立は分解と逆の手順で行ってください。
 - ・摺動部に異物が付着していない事を確認して、グリスを塗布し組み立ててください。
 - ・カムスライダとカムホルダはクリアランス管理をしていますので、刻印されているシリアルナンバーを確認して組み立ててください。
 - ・分解・組立後、ボルトの締め忘れ等がないようご注意ください。

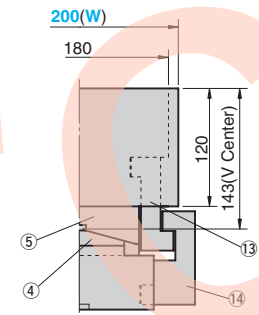
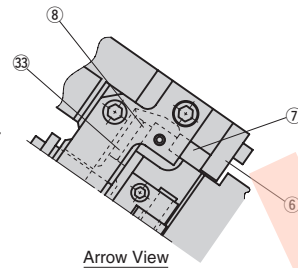
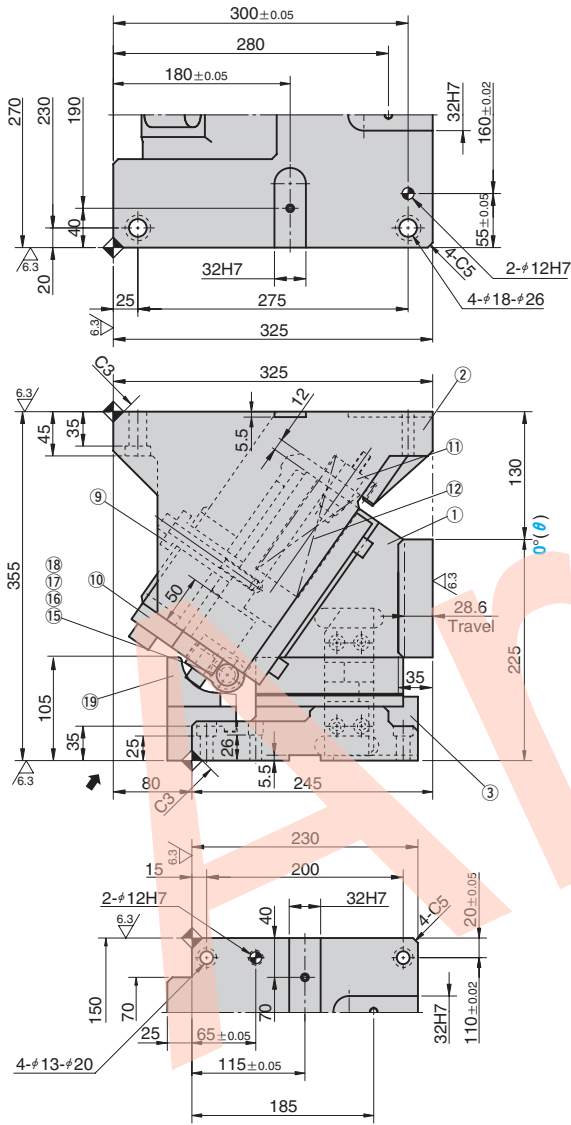
アクセラレータ(ローラードライバ)は
不要な場合、取り外して使用しても
性能上問題ありません。

吊りカムユニット ピアス・フランジ用

AERIAL CAM UNIT

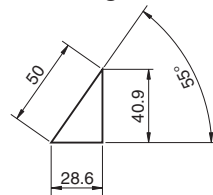
CAD FILE

UCMSG200 - 00



▲ 13 and 14 positive returns are one side only.

Cam Diagram



※カム線図に減音ローラ動作は含まれておりません。必要な場合はお問い合わせください。

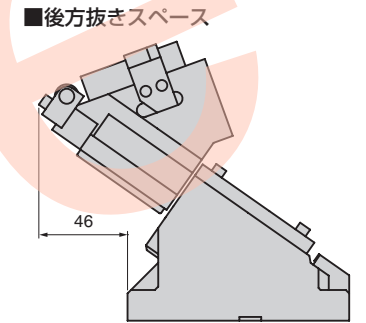
ストローク S	加工力kN (tonf)		スプリング力 N(kgf)		スライダ 重量 kg	全重量 kg	Catalog No.	(W)	(θ)
	標準加工力 (100万回)	許容加工力 (30万回)	初圧	終圧					
28.6	147.0 (15.0)	294.0 (30.0)	862.4 (87.9)	7022.4 (715.9)	44.0	129.7	UCMSG	200	00

Order **Catalog No.** UCMSG **(W)** 200 **(θ)** 00

オプション コード	仕様
K	カムホルダ、ドライバともにメトリック仕様の専用キーが付属します。 (本体にセットはしていません。)
KA	カムホルダ、ドライバともにメトリック仕様の専用キーが付属します。 (本体にセットはしていません。)
N13	カムホルダ、カムドライバのノック穴を#13に変更します。

Order **UCMSG200 - 00 - K**

リテーナ取付用タップ穴、ノック穴（下穴、仕上げ穴）加工詳細仕様は P.515、キーの詳細仕様は P.1211 をご覧ください。



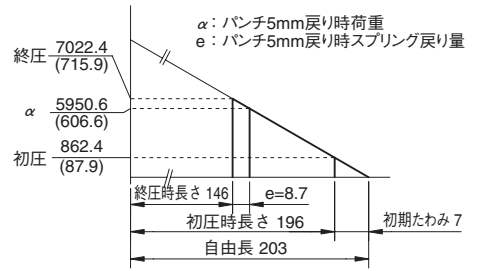
※⑨ Hanger Bolt Sleeve 取外しを前提とする。

Table of Components

No.	Description	Qty	Material and Remark
1	Cam Slider	1	FC250
2	Cam Holder	1	FC250
3	Cam Driver	1	FC250
4	Cam Slide Guide	1	S45C(1045)
5	Cam Slide Guide	1	Bronze with Graphite
6	Upper Plate	2	S45C(1045)
7	Cam Slide Plate	2	Bronze with Graphite
8	Lower Plate A	2	Bronze with Graphite
9	Hanger Bolt Sleeve	1	S45C(1045)
10	Stopper Plate	1	SS400(1020)
11	Spring Guide Pin	1	FC250
12	Coil Spring	1	TJH50-203
13	Driver for Positive Return	1	Bronze with Graphite
14	Positive Return Follower	1	S45C(1045)
15	Roller	1	S45C(1045)
16	Shaft	1	S45C(1045)
17	Roller Bracket	1	S45C(1045)
18	Bushing	1	SOB16-22-20
19	Roller Driver	1	S45C(1045)
33	Lower Plate B	4	S45C(1045)

スプリング線図 (パンチ戻り量5mm時の荷重)

- 使用スプリング TJH50-203(1個)
- ばね定数 123.2N/mm (12.56kgf/mm)
- スプリング耐久回数目安 30万回



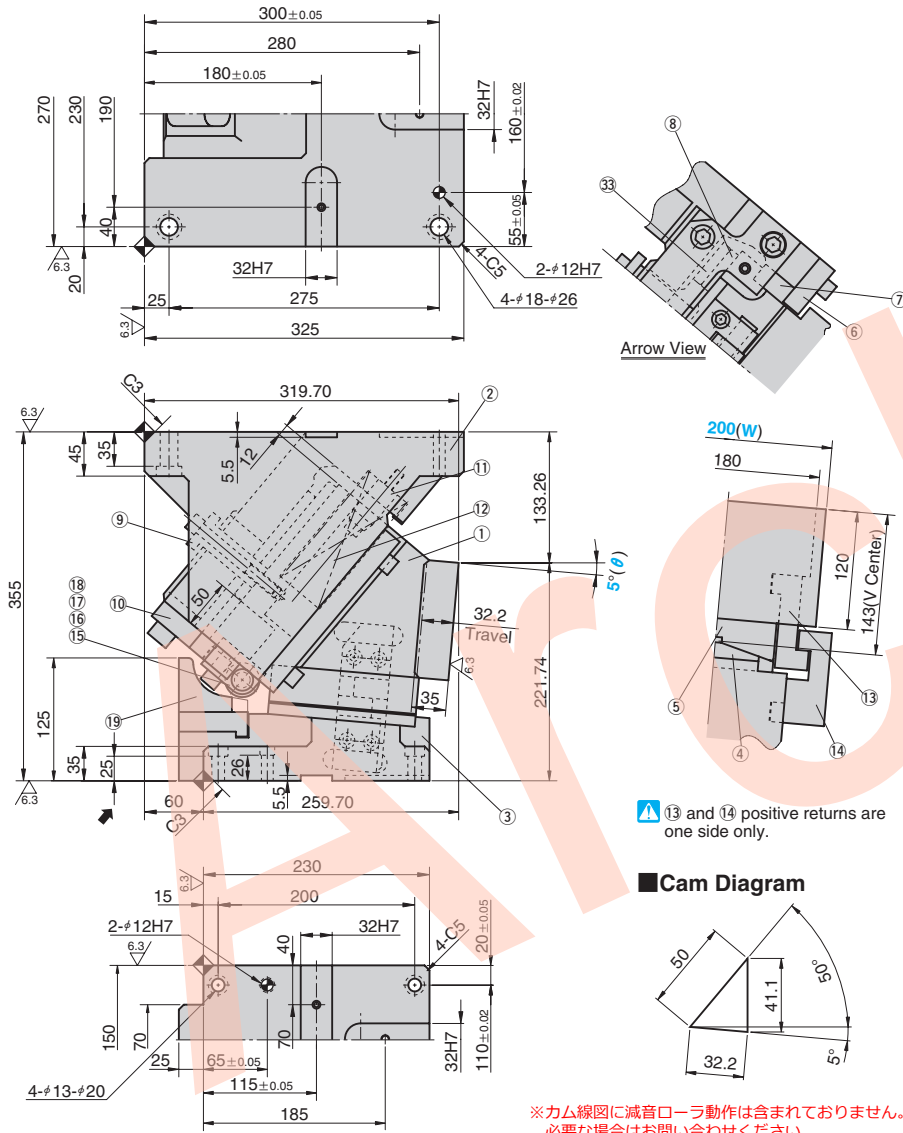
▲ 組み立て用のボルト、ノックピン、ワッシャは表示していません。

吊りカムユニット ピアス・フランジ用

AERIAL CAM UNIT

CAD FILE

UCMSG200 - 05



▲ 13 and 14 positive returns are one side only.

Cam Diagram

※カム線図に減音ローラ動作は含まれておりません。必要な場合はお問い合わせください。

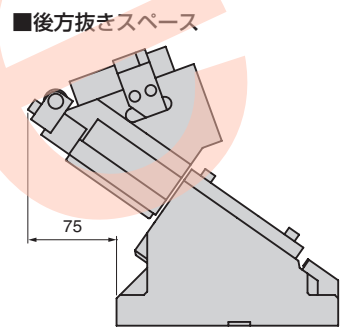
ストローク S	加工力kN (tonf)		スプリング力 N(kgf)		スライダ重量 kg	全重量 kg	Catalog No.	(W)	(θ)
	標準加工力 (100万回)	許容加工力 (30万回)	初圧	終圧					
32.2	147.0 (15.0)	294.0 (30.0)	862.4 (87.9)	7022.4 (715.9)	44.0	126.6	UCMSG	200	05

Order **Catalog No.** UCMSG **(W)** 200 **(θ)** 05

オプションコード	仕様
K	カムホルダ、ドライバともにメトリック仕様の専用キーが付属します。(本体にセットはしていません。)
KA	カムホルダ、ドライバともにメトリック仕様の専用キーが付属します。(本体にセットはしていません。)
N13	カムホルダ、カムドライバのノック穴を#13に変更します。

Order **UCMSG200 - 05 - K**

リテーナ取付用タップ穴、ノック穴(下穴、仕上げ穴)加工詳細仕様はP.515、キーの詳細仕様はP.1211をご覧ください。



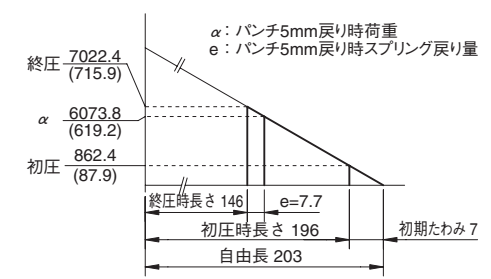
※⑨Hanger Bolt Sleeve 取外しを前提とする。

Table of Components

No.	Description	Qty	Material and Remark
①	Cam Slider	1	FC250
②	Cam Holder	1	FC250
③	Cam Driver	1	FC250
④	Cam Slide Guide	1	S45C(1045)
⑤	Cam Slide Guide	1	Bronze with Graphite
⑥	Upper Plate	2	S45C(1045)
⑦	Cam Slide Plate	2	Bronze with Graphite
⑧	Lower Plate A	2	Bronze with Graphite
⑨	Hanger Bolt Sleeve	1	S45C(1045)
⑩	Stopper Plate	1	SS400(1020)
⑪	Spring Guide Pin	1	FC250
⑫	Coil Spring	1	TJH50-203
⑬	Driver for Positive Return	1	Bronze with Graphite
⑭	Positive Return Follower	1	S45C(1045)
⑮	Roller	1	S45C(1045)
⑯	Shaft	1	S45C(1045)
⑰	Roller Bracket	1	S45C(1045)
⑱	Bushing	1	SOB16-22-20
⑲	Roller Driver	1	S45C(1045)
⑳	Lower Plate B	4	S45C(1045)

スプリング線図(パンチ戻り量5mm時の荷重)

- 使用スプリング TJH50-203(1個)
- ばね定数 123.2N/mm (12.56kgf/mm)
- スプリング耐久回数目安 30万回



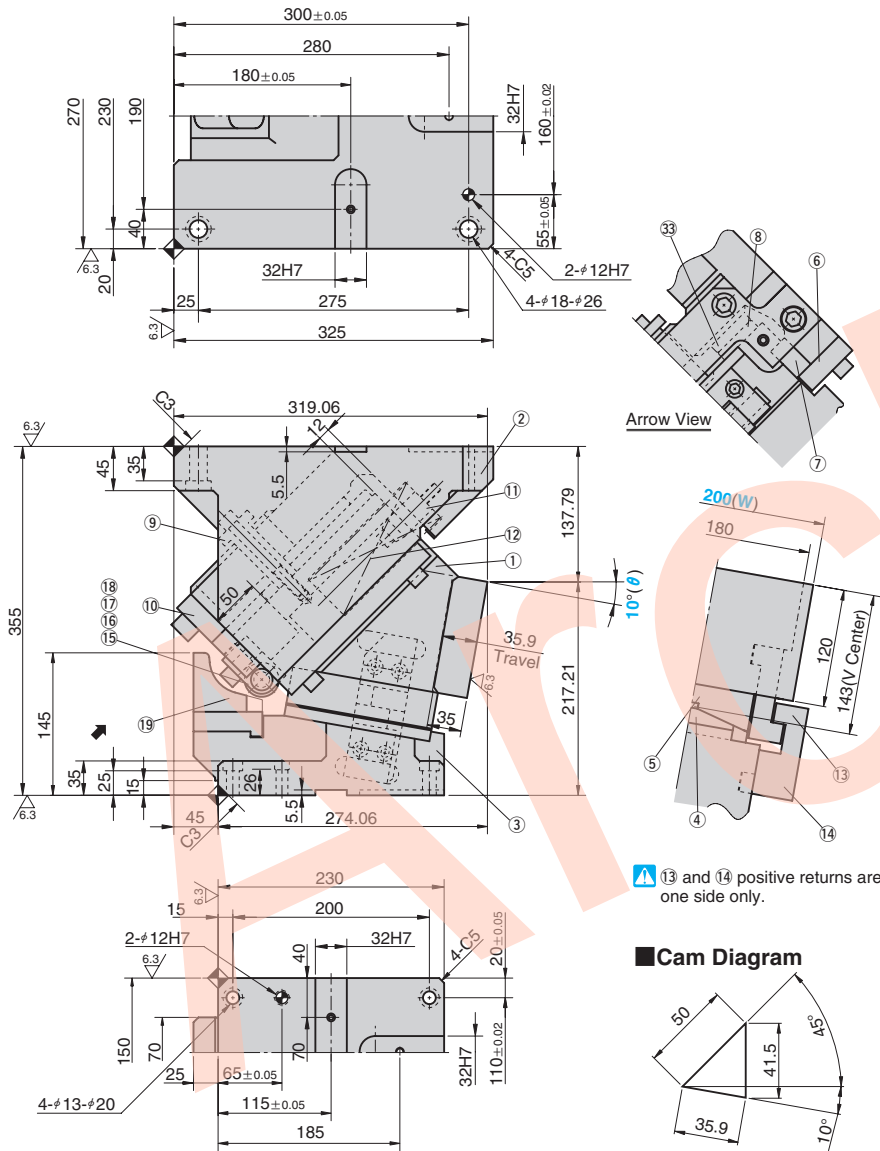
▲ 組み立て用のボルト、ノックピン、ワッシャは表示していません。

吊りカムユニット ピアス・フランジ用

AERIAL CAM UNIT

CAD FILE

UCMSG200 - 10



▲ 13 and 14 positive returns are one side only.

Cam Diagram

※カム線図に減音ローラ動作は含まれておりません。必要な場合はお問い合わせください。

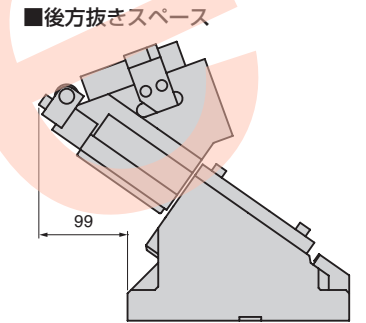
ストローク S	加工力kN (tonf)		スプリング力 N(kgf)		スライダ重量 kg	全重量 kg	Catalog No.	(W)	(θ)
	標準加工力 (100万回)	許容加工力 (30万回)	初圧	終圧					
35.9	147.0 (15.0)	294.0 (30.0)	862.4 (87.9)	7022.4 (715.9)	44.0	124.8	UCMSG	200	10

Order **Catalog No.** UCMSG **(W)** 200 **(θ)** 10

オプションコード	仕様
K	カムホルダ、ドライバともにメトリック仕様の専用キーが付属します。(本体にセットはしていません。)
KA	カムホルダ、ドライバともにメトリック仕様の専用キーが付属します。(本体にセットはしていません。)
N13	カムホルダ、カムドライバのノック穴を#13に変更します。

Order **UCMSG200 - 10 - K**

リテーナ取付用タップ穴、ノック穴(下穴、仕上げ穴)加工詳細仕様はP.515、キーの詳細仕様はP.1211をご覧ください。

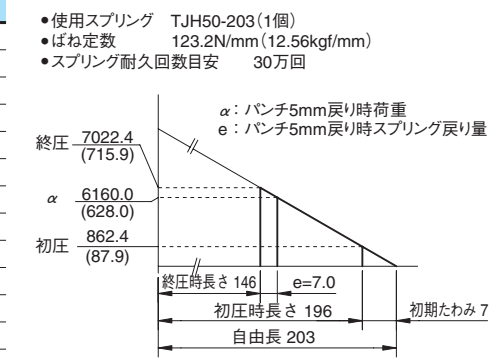


※⑨ Hanger Bolt Sleeve 取外しを前提とする。

Table of Components

No.	Description	Qty	Material and Remark
1	Cam Slider	1	FC250
2	Cam Holder	1	FC250
3	Cam Driver	1	FC250
4	Cam Slide Guide	1	S45C(1045)
5	Cam Slide Guide	1	Bronze with Graphite
6	Upper Plate	2	S45C(1045)
7	Cam Slide Plate	2	Bronze with Graphite
8	Lower Plate A	2	Bronze with Graphite
9	Hanger Bolt Sleeve	1	S45C(1045)
10	Stopper Plate	1	SS400(1020)
11	Spring Guide Pin	1	FC250
12	Coil Spring	1	TJH50-203
13	Driver for Positive Return	1	Bronze with Graphite
14	Positive Return Follower	1	S45C(1045)
15	Roller	1	S45C(1045)
16	Shaft	1	S45C(1045)
17	Roller Bracket	1	S45C(1045)
18	Bushing	1	SOB16-22-20
19	Roller Driver	1	S45C(1045)
33	Lower Plate B	4	S45C(1045)

スプリング線図 (パンチ戻り量5mm時の荷重)



▲ 組み立て用のボルト、ノックピン、ワッシャは表示していません。

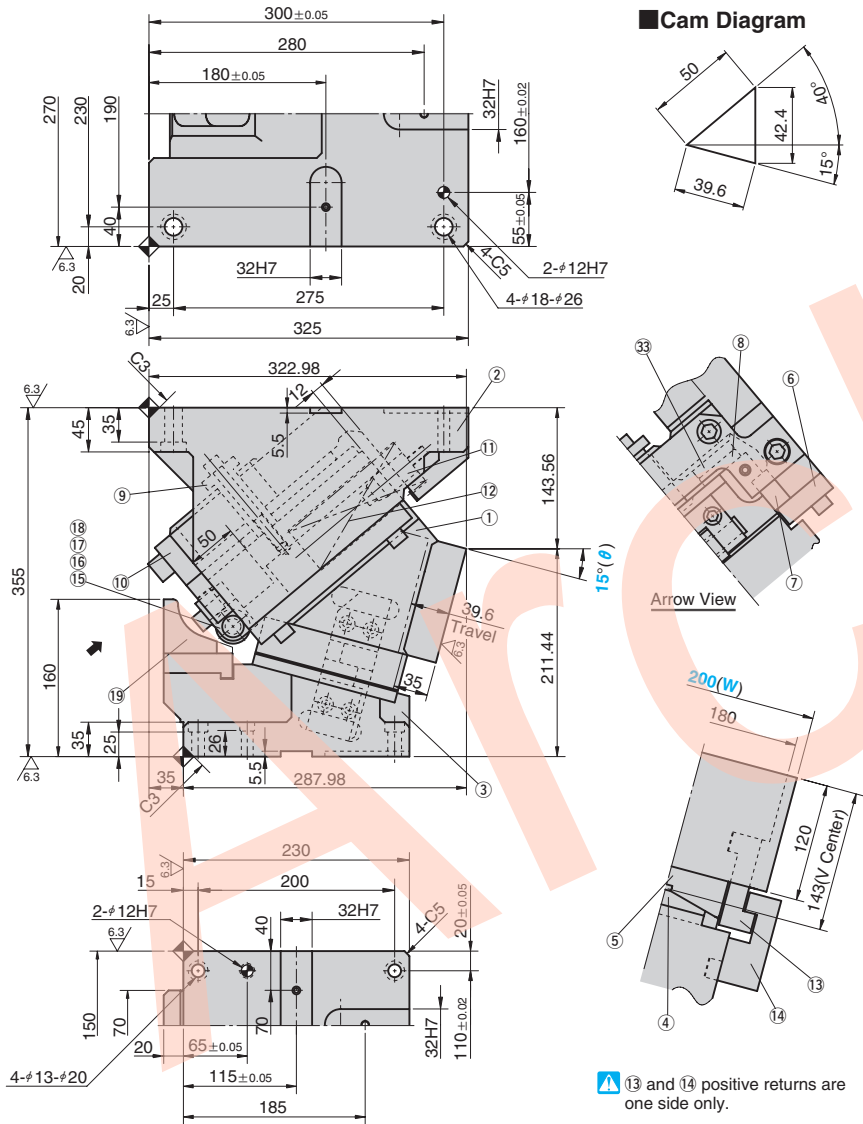
吊りカムユニット ピアス・フランジ用

AERIAL CAM UNIT

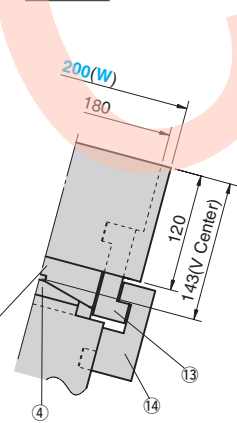
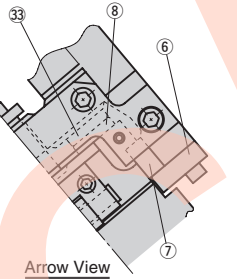
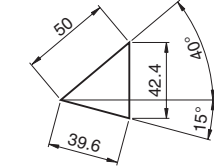
CAD FILE

UCMSG200 - 15

※カム線図に減音ローラ動作は含まれておりません。
必要な場合はお問い合わせください。



Cam Diagram



⑬ and ⑭ positive returns are one side only.

ストローク S	加工力kN (tonf)		スプリング力 N(kgf)		スライダ 重量 kg	全重量 kg	Catalog No.	(W)	(θ)
	標準加工力 (100万回)	許容加工力 (30万回)	初圧	終圧					
39.6	147.0 (15.0)	294.0 (30.0)	862.4 (87.9)	7022.4 (715.9)	44.0	127.4	UCMSG	200	15

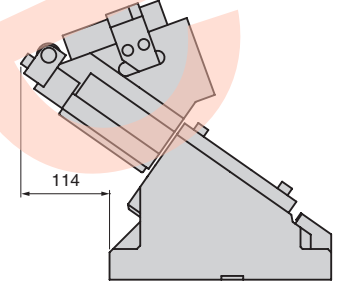
Order **Catalog No.** UCMSG **(W)** 200 **(θ)** 15

オプション コード	仕様
K	カムホルダ、ドライバともにメトリック仕様の専用キーが付属します。 (本体にセットはしていません。)
KA	カムホルダ、ドライバともにメトリック仕様の専用キーが付属します。 (本体にセットはしていません。)
N13	カムホルダ、カムドライバのノック穴を#13に変更します。

Order **UCMSG200 - 15 - K**

リテーナ取付用タップ穴、ノック穴（下穴、仕上げ穴）加工詳細仕様は P.515、キーの詳細仕様は P.1211 をご覧ください。

後方抜きスペース



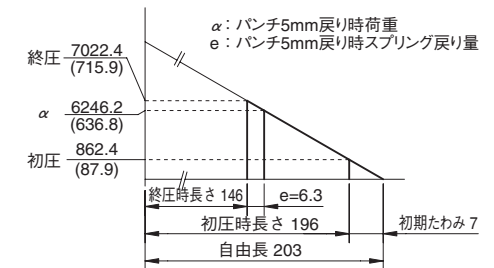
※⑨ Hanger Bolt Sleeve 取外しを前提とする。

Table of Components

No.	Description	Qty	Material and Remark
①	Cam Slider	1	FC250
②	Cam Holder	1	FC250
③	Cam Driver	1	FC250
④	Cam Slide Guide	1	S45C(1045)
⑤	Cam Slide Guide	1	Bronze with Graphite
⑥	Upper Plate	2	S45C(1045)
⑦	Cam Slide Plate	2	Bronze with Graphite
⑧	Lower Plate A	2	Bronze with Graphite
⑨	Hanger Bolt Sleeve	1	S45C(1045)
⑩	Stopper Plate	1	SS400(1020)
⑪	Spring Guide Pin	1	FC250
⑫	Coil Spring	1	TJH50-203
⑬	Driver for Positive Return	1	Bronze with Graphite
⑭	Positive Return Follower	1	S45C(1045)
⑮	Roller	1	S45C(1045)
⑯	Shaft	1	S45C(1045)
⑰	Roller Bracket	1	S45C(1045)
⑱	Bushing	1	SOB16-22-20
⑲	Roller Driver	1	S45C(1045)
⑳	Lower Plate B	4	S45C(1045)

スプリング線図 (パンチ戻り量5mm時の荷重)

- 使用スプリング TJH50-203(1個)
- ばね定数 123.2N/mm (12.56kgf/mm)
- スプリング耐久回数目安 30万回



▲ 組み立て用のボルト、ノックピン、ワッシャは表示していません。

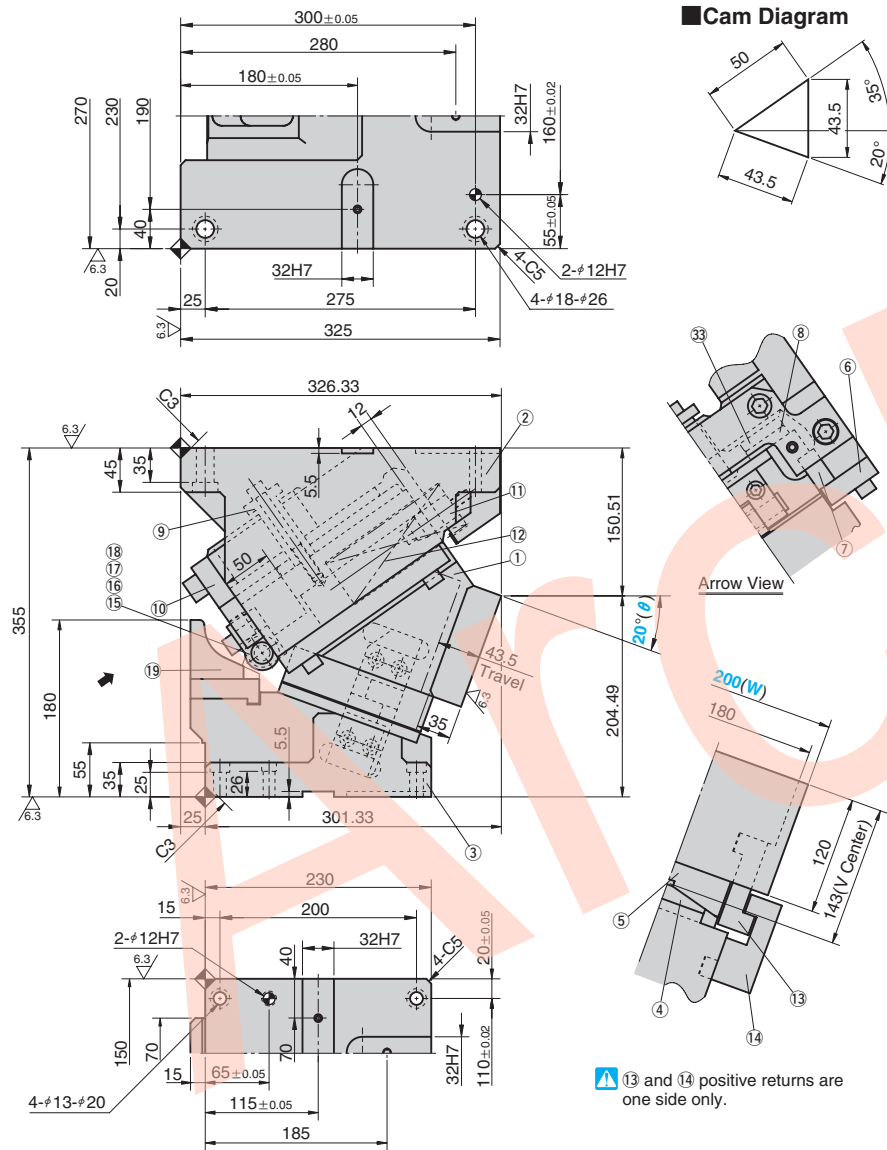
吊りカムユニット ピアス・フランジ用

AERIAL CAM UNIT

CAD FILE

UCMSG200 - 20

※カム線図に減音ローラ動作は含まれておりません。
必要な場合はお問い合わせください。



⑬ and ⑭ positive returns are one side only.

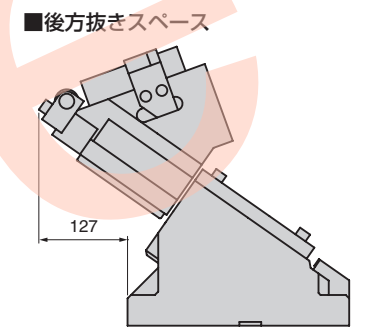
ストローク S	加工力kN (tonf)		スプリング力 N(kgf)		スライダ 重量 kg	全重量 kg	Catalog No.	(W)	(θ)
	標準加工力 (100万回)	許容加工力 (30万回)	初圧	終圧					
43.5	147.0 (15.0)	294.0 (30.0)	862.4 (87.9)	7022.4 (715.9)	44.0	123.2	UCMSG	200	20

Order **Catalog No.** UCMSG **(W)** 200 **(θ)** 20

オプション コード	仕様
K	カムホルダ、ドライバともにメトリック仕様の専用キーが付属します。 (本体にセットはしていません。)
KA	カムホルダ、ドライバともにメトリック仕様の専用キーが付属します。 (本体にセットはしていません。)
N13	カムホルダ、カムドライバのノック穴を#13に変更します。

Order **UCMSG200 - 20 - K**

リテーナ取付用タップ穴、ノック穴（下穴、仕上げ穴）加工詳細仕様は P.515、キーの詳細仕様は P.1211 をご覧ください。

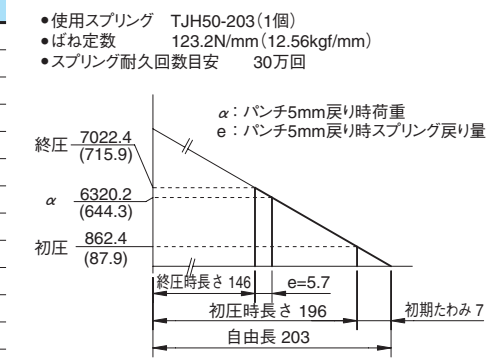


※⑨ Hanger Bolt Sleeve 取外しを前提とする。

Table of Components

No.	Description	Qty	Material and Remark
①	Cam Slider	1	FC250
②	Cam Holder	1	FC250
③	Cam Driver	1	FC250
④	Cam Slide Guide	1	S45C(1045)
⑤	Cam Slide Guide	1	Bronze with Graphite
⑥	Upper Plate	2	S45C(1045)
⑦	Cam Slide Plate	2	Bronze with Graphite
⑧	Lower Plate A	2	Bronze with Graphite
⑨	Hanger Bolt Sleeve	1	S45C(1045)
⑩	Stopper Plate	1	SS400(1020)
⑪	Spring Guide Pin	1	FC250
⑫	Coil Spring	1	TJH50-203
⑬	Driver for Positive Return	1	Bronze with Graphite
⑭	Positive Return Follower	1	S45C(1045)
⑮	Roller	1	S45C(1045)
⑯	Shaft	1	S45C(1045)
⑰	Roller Bracket	1	S45C(1045)
⑱	Bushing	1	SOB16-22-20
⑲	Roller Driver	1	S45C(1045)
⑳	Lower Plate B	4	S45C(1045)

スプリング線図 (パンチ戻り量5mm時の荷重)



▲ 組み立て用のボルト、ノックピン、ワッシャは表示していません。

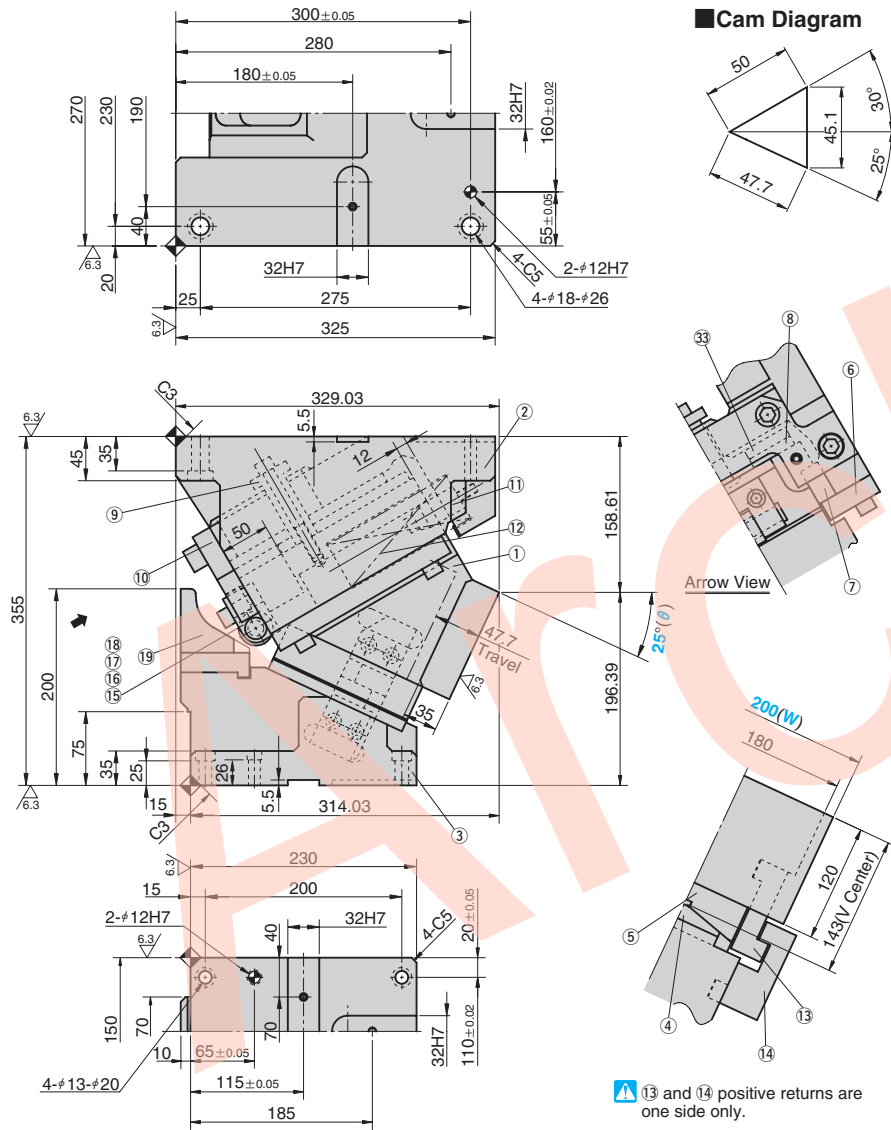
吊りカムユニット ピース・フランジ用

AERIAL CAM UNIT

CAD FILE

UCMSG200 - 25

※カム線図に減音ローラ動作は含まれておりません。
必要な場合はお問い合わせください。



▲ ⑬ and ⑭ positive returns are one side only.

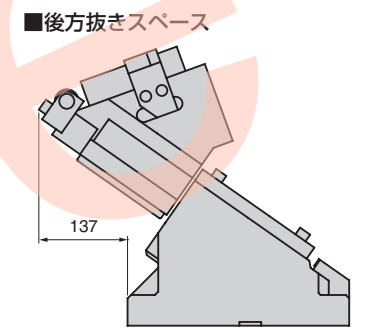
ストローク S	加工力kN (tonf)		スプリング力 N(kgf)		スライダ 重量 kg	全重量 kg	Catalog No.	(W)	(θ)
	標準加工力 (100万回)	許容加工力 (30万回)	初圧	終圧					
47.7	147.0 (15.0)	294.0 (30.0)	862.4 (87.9)	7022.4 (715.9)	44.0	123.0	UCMSG	200	25

Order **Catalog No.** UCMSG **(W)** 200 - **(θ)** 25

オプション コード	仕様
K	カムホルダ、ドライバともにメトリック仕様の専用キーが付属します。 (本体にセットはしていません。)
KA	カムホルダ、ドライバともにメトリック仕様の専用キーが付属します。 (本体にセットはしていません。)
N13	カムホルダ、カムドライバのノック穴を#13に変更します。

Order **UCMSG200 - 25 - K**

リテーナ取付用タップ穴、ノック穴（下穴、仕上げ穴）加工詳細仕様は P.515、キーの詳細仕様は P.1211 をご覧ください。

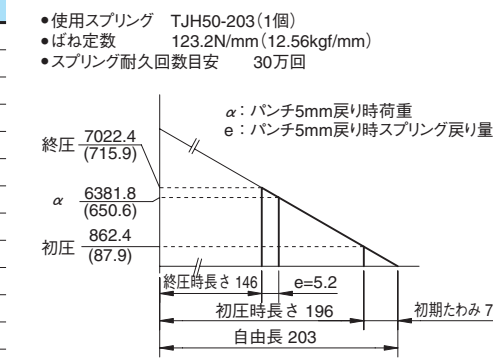


※⑨ Hanger Bolt Sleeve 取外しを前提とする。

Table of Components

No.	Description	Qty	Material and Remark
①	Cam Slider	1	FC250
②	Cam Holder	1	FC250
③	Cam Driver	1	FC250
④	Cam Slide Guide	1	S45C(1045)
⑤	Cam Slide Guide	1	Bronze with Graphite
⑥	Upper Plate	2	S45C(1045)
⑦	Cam Slide Plate	2	Bronze with Graphite
⑧	Lower Plate A	2	Bronze with Graphite
⑨	Hanger Bolt Sleeve	1	S45C(1045)
⑩	Stopper Plate	1	SS400(1020)
⑪	Spring Guide Pin	1	FC250
⑫	Coil Spring	1	TJH50-203
⑬	Driver for Positive Return	1	Bronze with Graphite
⑭	Positive Return Follower	1	S45C(1045)
⑮	Roller	1	S45C(1045)
⑯	Shaft	1	S45C(1045)
⑰	Roller Bracket	1	S45C(1045)
⑱	Bushing	1	SOB16-22-20
⑲	Roller Driver	1	S45C(1045)
⑳	Lower Plate B	4	S45C(1045)

スプリング線図 (パンチ戻り量5mm時の荷重)



▲ 組み立て用のボルト、ノックピン、ワッシャは表示していません。

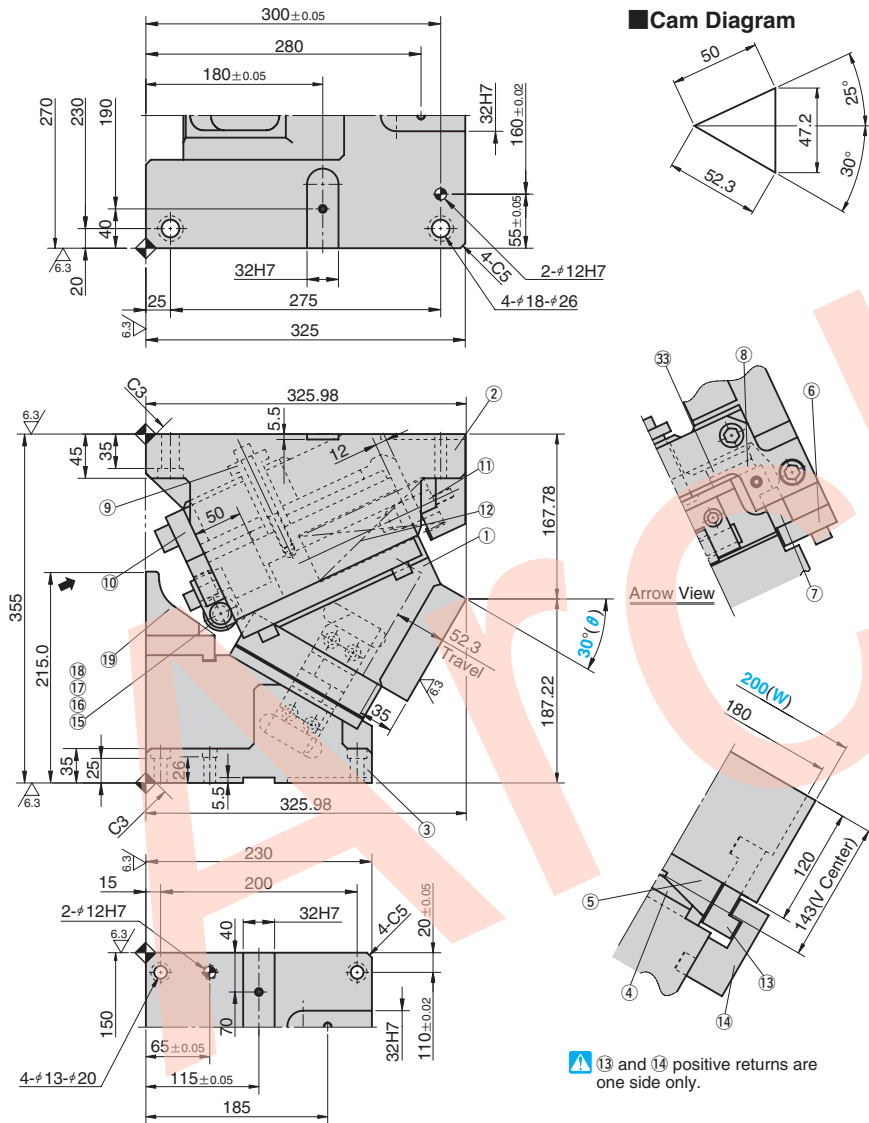
吊りカムユニット ピース・フランジ用

AERIAL CAM UNIT

CAD FILE

UCMSG200 - 30

※カム線図に減音ローラ動作は含まれておりません。
必要な場合はお問い合わせください。

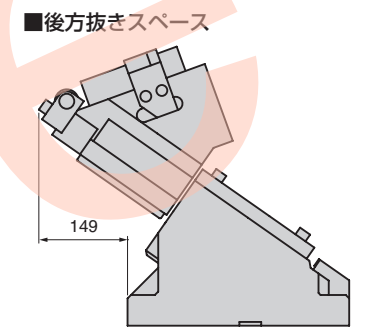


ストローク S	加工力kN (tonf)		スプリング力 N(kgf)		スライダ 重量 kg	全重量 kg	Catalog No.	(W)	(θ)
	標準加工力 (100万回)	許容加工力 (30万回)	初圧	終圧					
52.3	147.0 (15.0)	294.0 (30.0)	862.4 (87.9)	7022.4 (715.9)	44.0	121.7	UCMSG	200	30

Order **Catalog No.** UCMSG **(W)** 200 **(θ)** 30

Option

オプション コード	仕様
K	カムホルダ、ドライバともにメトリック仕様の専用キーが付属します。 (本体にセットはしていません。)
KA	カムホルダ、ドライバともにメトリック仕様の専用キーが付属します。 (本体にセットはしていません。)
N13	カムホルダ、カムドライバのノック穴を#13に変更します。



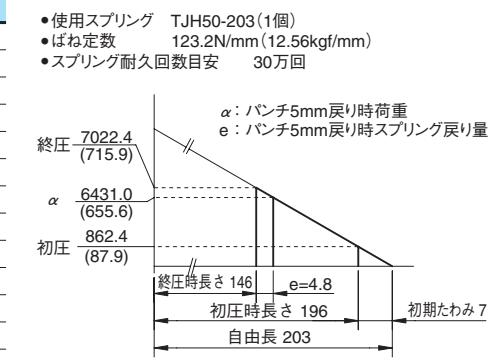
Order **UCMSG200 - 30 - K**

リテーナ取付用タップ穴、ノック穴（下穴、仕上げ穴）加工詳細仕様は P.515、キーの詳細仕様は P.1211 をご覧ください。

Table of Components

No.	Description	Qty	Material and Remark
①	Cam Slider	1	FC250
②	Cam Holder	1	FC250
③	Cam Driver	1	FC250
④	Cam Slide Guide	1	S45C(1045)
⑤	Cam Slide Guide	1	Bronze with Graphite
⑥	Upper Plate	2	S45C(1045)
⑦	Cam Slide Plate	2	Bronze with Graphite
⑧	Lower Plate A	2	Bronze with Graphite
⑨	Hanger Bolt Sleeve	1	S45C(1045)
⑩	Stopper Plate	1	SS400(1020)
⑪	Spring Guide Pin	1	FC250
⑫	Coil Spring	1	TJH50-203
⑬	Driver for Positive Return	1	Bronze with Graphite
⑭	Positive Return Follower	1	S45C(1045)
⑮	Roller	1	S45C(1045)
⑯	Shaft	1	S45C(1045)
⑰	Roller Bracket	1	S45C(1045)
⑱	Bushing	1	SOB16-22-20
⑲	Roller Driver	1	S45C(1045)
⑳	Lower Plate B	4	S45C(1045)

スプリング線図 (パンチ戻り量5mm時の荷重)



▲ 組み立て用のボルト、ノックピン、ワッシャは表示していません。

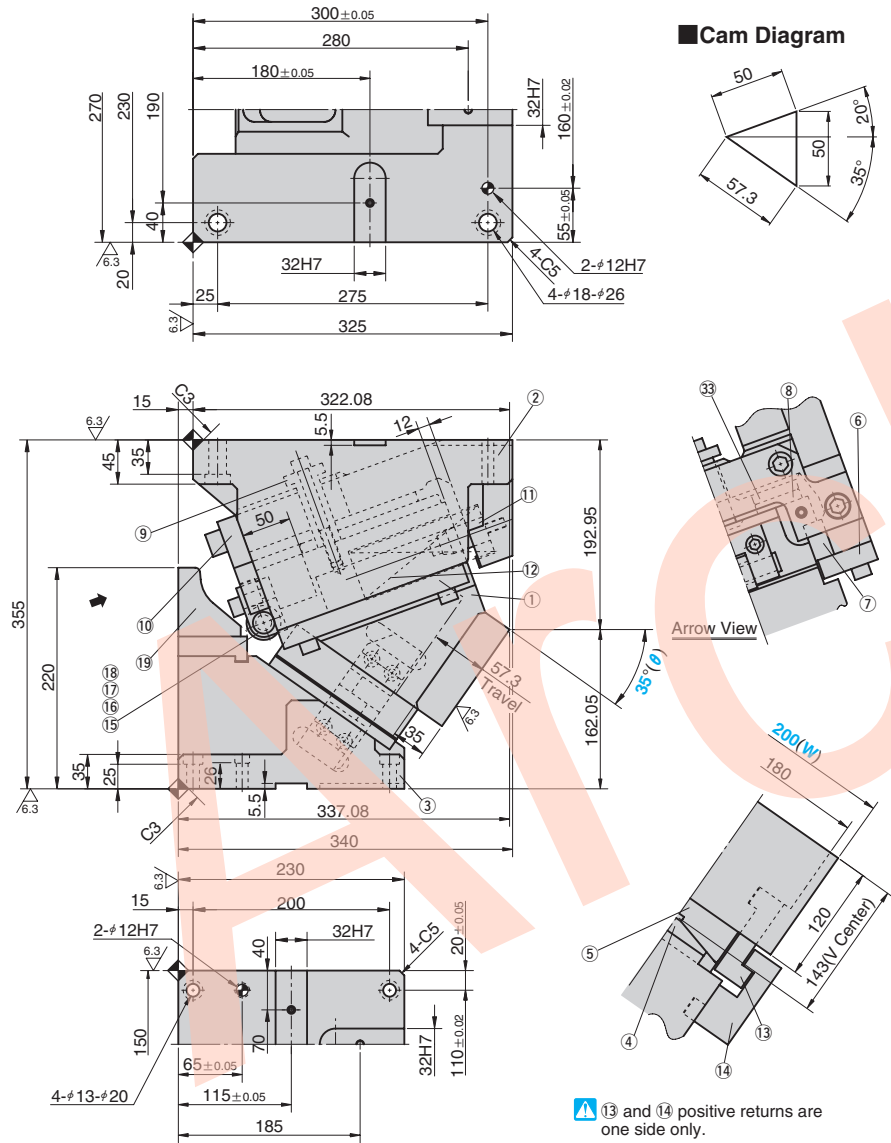
吊りカムユニット ピース・フランジ用

AERIAL CAM UNIT

CAD FILE

UCMSG200 - 35

※カム線図に減音ローラ動作は含まれておりません。
必要な場合はお問い合わせください。



⚠ 13 and 14 positive returns are one side only.

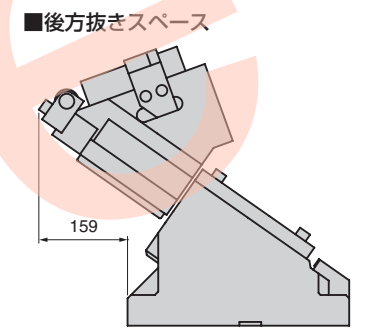
ストローク S	加工力kN (tonf)		スプリング力 N(kgf)		スライダ 重量 kg	全重量 kg	Catalog No.	(W)	(θ)
	標準加工力 (100万回)	許容加工力 (30万回)	初圧	終圧					
57.3	147.0 (15.0)	294.0 (30.0)	862.4 (87.9)	7022.4 (715.9)	44.0	125.3	UCMSG	200	35

Order **Catalog No.** UCMSG **(W)** 200 **(θ)** 35

オプション コード	仕様
K	カムホルダ、ドライバともにメトリック仕様の専用キーが付属します。 (本体にセットはしていません。)
KA	カムホルダ、ドライバともにメトリック仕様の専用キーが付属します。 (本体にセットはしていません。)
N13	カムホルダ、カムドライバのノック穴を#13に変更します。

Order **UCMSG200 - 35 - K**

リテーナ取付用タップ穴、ノック穴（下穴、仕上げ穴）加工詳細仕様は P.515、キーの詳細仕様は P.1211 をご覧ください。

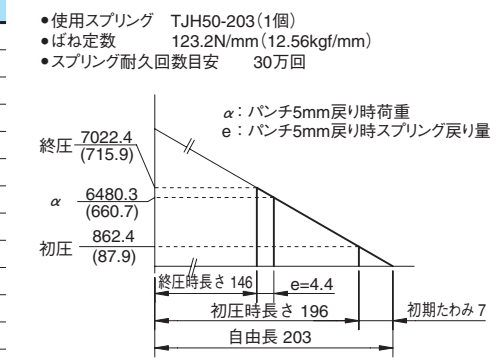


※⑨ Hanger Bolt Sleeve 取外しを前提とする。

Table of Components

No.	Description	Qty	Material and Remark
①	Cam Slider	1	FC250
②	Cam Holder	1	FC250
③	Cam Driver	1	FC250
④	Cam Slide Guide	1	S45C(1045)
⑤	Cam Slide Guide	1	Bronze with Graphite
⑥	Upper Plate	2	S45C(1045)
⑦	Cam Slide Plate	2	Bronze with Graphite
⑧	Lower Plate A	2	Bronze with Graphite
⑨	Hanger Bolt Sleeve	1	S45C(1045)
⑩	Stopper Plate	1	SS400(1020)
⑪	Spring Guide Pin	1	FC250
⑫	Coil Spring	1	TJH50-203
⑬	Driver for Positive Return	1	Bronze with Graphite
⑭	Positive Return Follower	1	S45C(1045)
⑮	Roller	1	S45C(1045)
⑯	Shaft	1	S45C(1045)
⑰	Roller Bracket	1	S45C(1045)
⑱	Bushing	1	SOB16-22-20
⑲	Roller Driver	1	S45C(1045)
⑳	Lower Plate B	4	S45C(1045)

スプリング線図 (パンチ戻り量5mm時の荷重)



⚠ 組み立て用のボルト、ノックピン、ワッシャは表示していません。

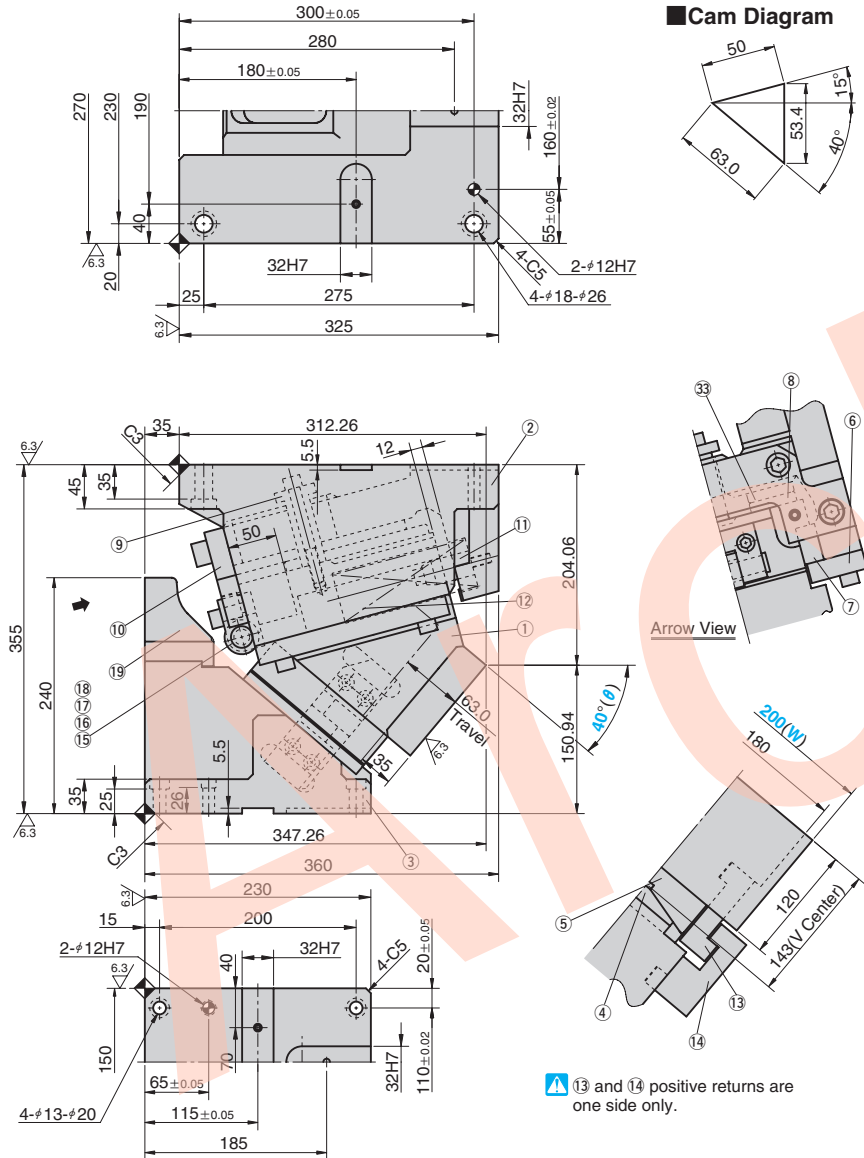
吊りカムユニット ピース・フランジ用

AERIAL CAM UNIT

CAD FILE

UCMSG200 - 40

※カム線図に減音ローラ動作は含まれておりません。
必要な場合はお問い合わせください。



▲ 13 and 14 positive returns are one side only.

ストローク S	加工力kN (tonf)		スプリング力 N(kgf)		スライダ 重量 kg	全重量 kg	Catalog No.	(W)	(θ)
	標準加工力 (100万回)	許容加工力 (30万回)	初圧	終圧					
63.0	147.0 (15.0)	294.0 (30.0)	862.4 (87.9)	7022.4 (715.9)	44.0	126.8	UCMSG	200	40

Order **Catalog No.** UCMSG **(W)** 200 **(θ)** 40

オプション コード	仕様
K	カムホルダ、ドライバともにメトリック仕様の専用キーが付属します。 (本体にセットはしていません。)
KA	カムホルダ、ドライバともにメトリック仕様の専用キーが付属します。 (本体にセットはしていません。)
N13	カムホルダ、カムドライバのノック穴を#13に変更します。

Order **UCMSG200 - 40 - K**

リテーナ取付用タップ穴、ノック穴（下穴、仕上げ穴）加工詳細仕様は P.515、キーの詳細仕様は P.1211 をご覧ください。

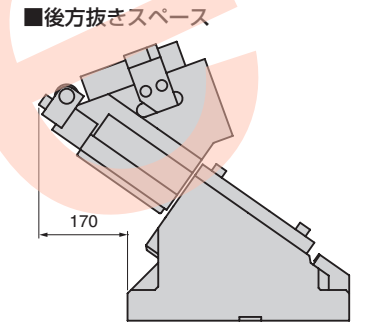
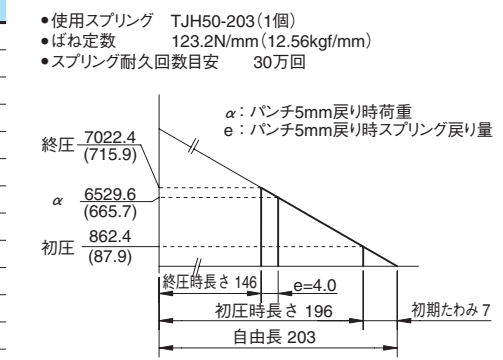


Table of Components

No.	Description	Qty	Material and Remark
①	Cam Slider	1	FC250
②	Cam Holder	1	FC250
③	Cam Driver	1	FC250
④	Cam Slide Guide	1	S45C(1045)
⑤	Cam Slide Guide	1	Bronze with Graphite
⑥	Upper Plate	2	S45C(1045)
⑦	Cam Slide Plate	2	Bronze with Graphite
⑧	Lower Plate A	2	Bronze with Graphite
⑨	Hanger Bolt Sleeve	1	S45C(1045)
⑩	Stopper Plate	1	SS400(1020)
⑪	Spring Guide Pin	1	FC250
⑫	Coil Spring	1	TJH50-203
⑬	Driver for Positive Return	1	Bronze with Graphite
⑭	Positive Return Follower	1	S45C(1045)
⑮	Roller	1	S45C(1045)
⑯	Shaft	1	S45C(1045)
⑰	Roller Bracket	1	S45C(1045)
⑱	Bushing	1	SOB16-22-20
⑲	Roller Driver	1	S45C(1045)
⑳	Lower Plate B	4	S45C(1045)

スプリング線図 (パンチ戻り量5mm時の荷重)



▲ 組み立て用のボルト、ノックピン、ワッシャは表示していません。

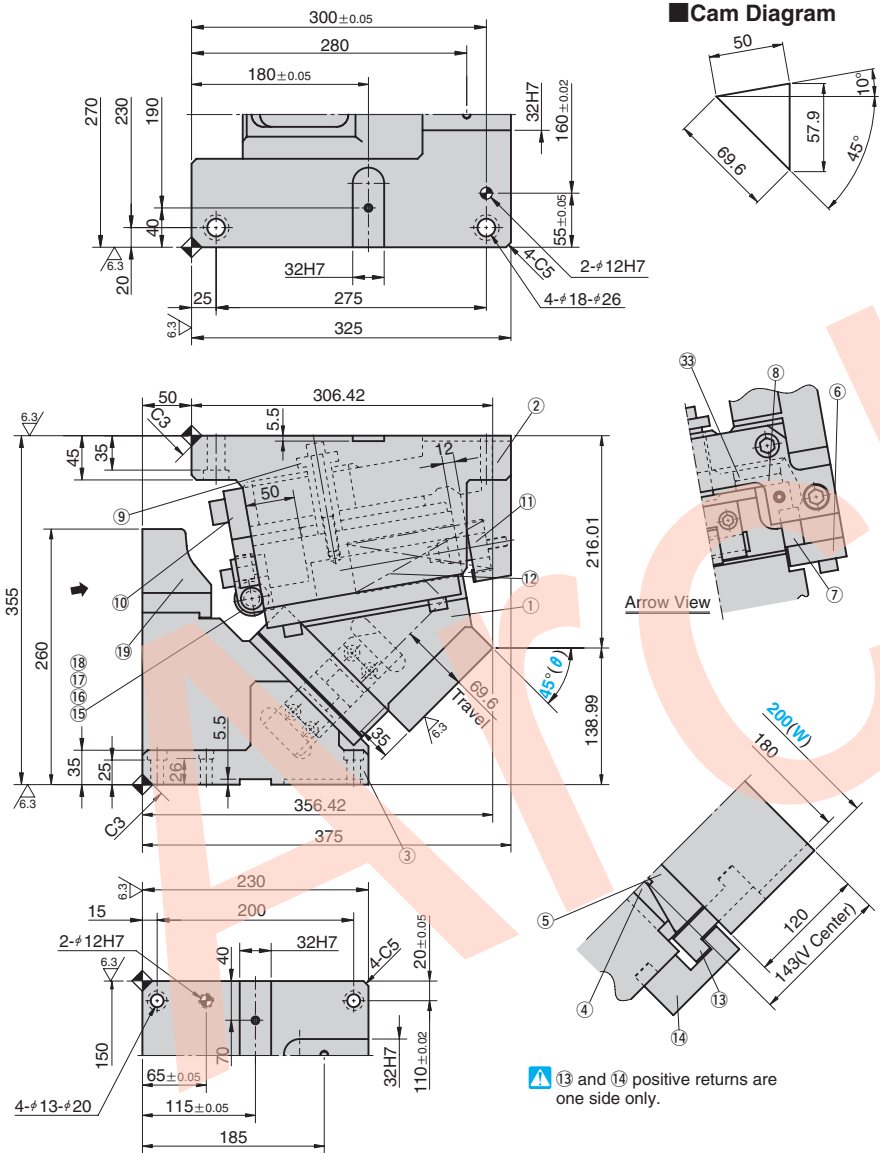
吊りカムユニット ピアス・フランジ用

AERIAL CAM UNIT

CAD FILE

UCMSG200 - 45

※カム線図に減音ローラ動作は含まれておりません。
必要な場合はお問い合わせください。



▲ 13 and 14 positive returns are one side only.

ストローク S	加工力kN (tonf)		スプリング力 N(kgf)		スライダ重量 kg	全重量 kg	Catalog No.	(W)	(θ)
	標準加工力 (100万回)	許容加工力 (30万回)	初圧	終圧					
69.6	147.0 (15.0)	294.0 (30.0)	862.4 (87.9)	7022.4 (715.9)	44.0	127.9	UCMSG	200	45

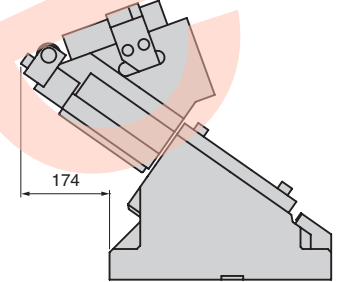
Order **Catalog No.** UCMSG **(W)** 200 **(θ)** 45

オプションコード	仕様
K	カムホルダ、ドライバともにメトリック仕様の専用キーが付属します。(本体にセットはしていません。)
KA	カムホルダ、ドライバともにメトリック仕様の専用キーが付属します。(本体にセットはしていません。)
N13	カムホルダ、カムドライバのロック穴を#13に変更します。

Order **UCMSG200 - 45 - K**

リテーナ取付用タップ穴、ロック穴(下穴、仕上げ穴)加工詳細仕様はP.515、キーの詳細仕様はP.1211をご覧ください。

■後方抜きスペース



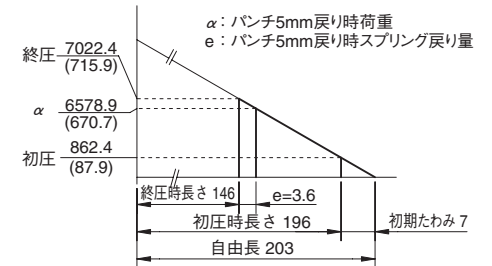
※⑨ Hanger Bolt Sleeve 取外しを前提とする。

Table of Components

No.	Description	Qty	Material and Remark
①	Cam Slider	1	FC250
②	Cam Holder	1	FC250
③	Cam Driver	1	FC250
④	Cam Slide Guide	1	S45C(1045)
⑤	Cam Slide Guide	1	Bronze with Graphite
⑥	Upper Plate	2	S45C(1045)
⑦	Cam Slide Plate	2	Bronze with Graphite
⑧	Lower Plate A	2	Bronze with Graphite
⑨	Hanger Bolt Sleeve	1	S45C(1045)
⑩	Stopper Plate	1	SS400(1020)
⑪	Spring Guide Pin	1	FC250
⑫	Coil Spring	1	TJH50-203
⑬	Driver for Positive Return	1	Bronze with Graphite
⑭	Positive Return Follower	1	S45C(1045)
⑮	Roller	1	S45C(1045)
⑯	Shaft	1	S45C(1045)
⑰	Roller Bracket	1	S45C(1045)
⑱	Bushing	1	SOB16-22-20
⑲	Roller Driver	1	S45C(1045)
⑳	Lower Plate B	4	S45C(1045)

■スプリング線図(パンチ戻り量5mm時の荷重)

- 使用スプリング TJH50-203(1個)
- ばね定数 123.2N/mm(12.56kgf/mm)
- スプリング耐久回数目安 30万回



▲ 組み立て用のボルト、ロックピン、ワッシャは表示していません。

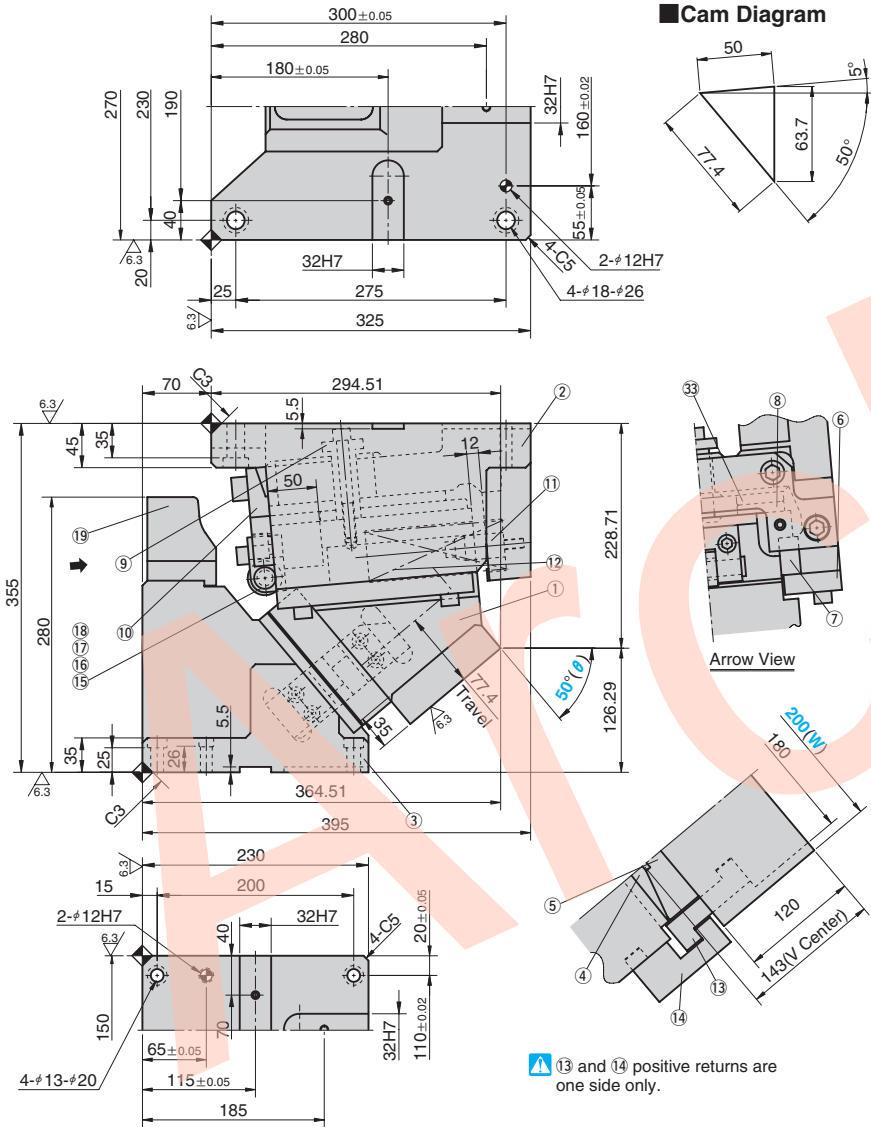
吊りカムユニット ピアス・フランジ用

AERIAL CAM UNIT

CAD FILE

UCMSG200 - 50

※カム線図に減音ローラ動作は含まれておりません。必要な場合はお問い合わせください。

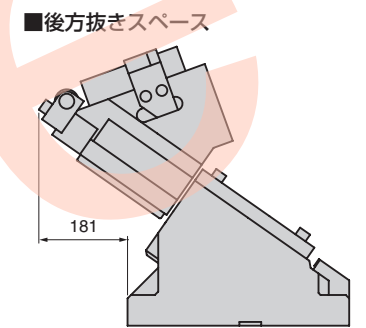


ストローク S	加工力kN (tonf)		スプリング力 N(kgf)		スライダ 重量 kg	全重量 kg	Catalog No.	(W)	(θ)
	標準加工力 (100万回)	許容加工力 (30万回)	初圧	終圧					
77.4	147.0 (15.0)	294.0 (30.0)	862.4 (87.9)	7022.4 (715.9)	44.0	129.8	UCMSG	200	50

Order **Catalog No.** **(W)** - **(θ)**
UCMSG 200 - 50

Option

オプション コード	仕様
K	カムホルダ、ドライバともにメトリック仕様の専用キーが付属します。(本体にセットはしていません。)
KA	カムホルダ、ドライバともにメトリック仕様の専用キーが付属します。(本体にセットはしていません。)
N13	カムホルダ、カムドライバのノック穴を#13に変更します。



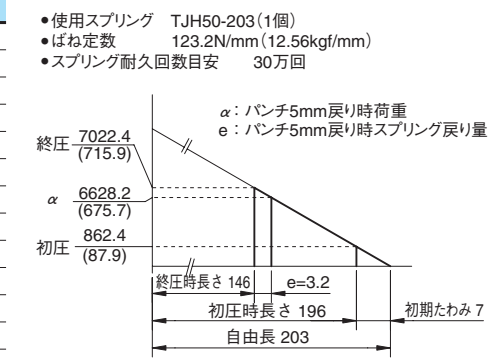
Order **UCMSG200 - 50 - K**

リテーナ取付用タップ穴、ノック穴(下穴、仕上げ穴)加工詳細仕様は P.515、キーの詳細仕様は P.1211 をご覧ください。

Table of Components

No.	Description	Qty	Material and Remark
①	Cam Slider	1	FC250
②	Cam Holder	1	FC250
③	Cam Driver	1	FC250
④	Cam Slide Guide	1	S45C(1045)
⑤	Cam Slide Guide	1	Bronze with Graphite
⑥	Upper Plate	2	S45C(1045)
⑦	Cam Slide Plate	2	Bronze with Graphite
⑧	Lower Plate A	2	Bronze with Graphite
⑨	Hanger Bolt Sleeve	1	S45C(1045)
⑩	Stopper Plate	1	SS400(1020)
⑪	Spring Guide Pin	1	FC250
⑫	Coil Spring	1	TJH50-203
⑬	Driver for Positive Return	1	Bronze with Graphite
⑭	Positive Return Follower	1	S45C(1045)
⑮	Roller	1	S45C(1045)
⑯	Shaft	1	S45C(1045)
⑰	Roller Bracket	1	S45C(1045)
⑱	Bushing	1	SOB16-22-20
⑲	Roller Driver	1	S45C(1045)
⑳	Lower Plate B	4	S45C(1045)

スプリング線図(パンチ戻り量5mm時の荷重)



組み立て用のボルト、ノックピン、ワッシャは表示していません。

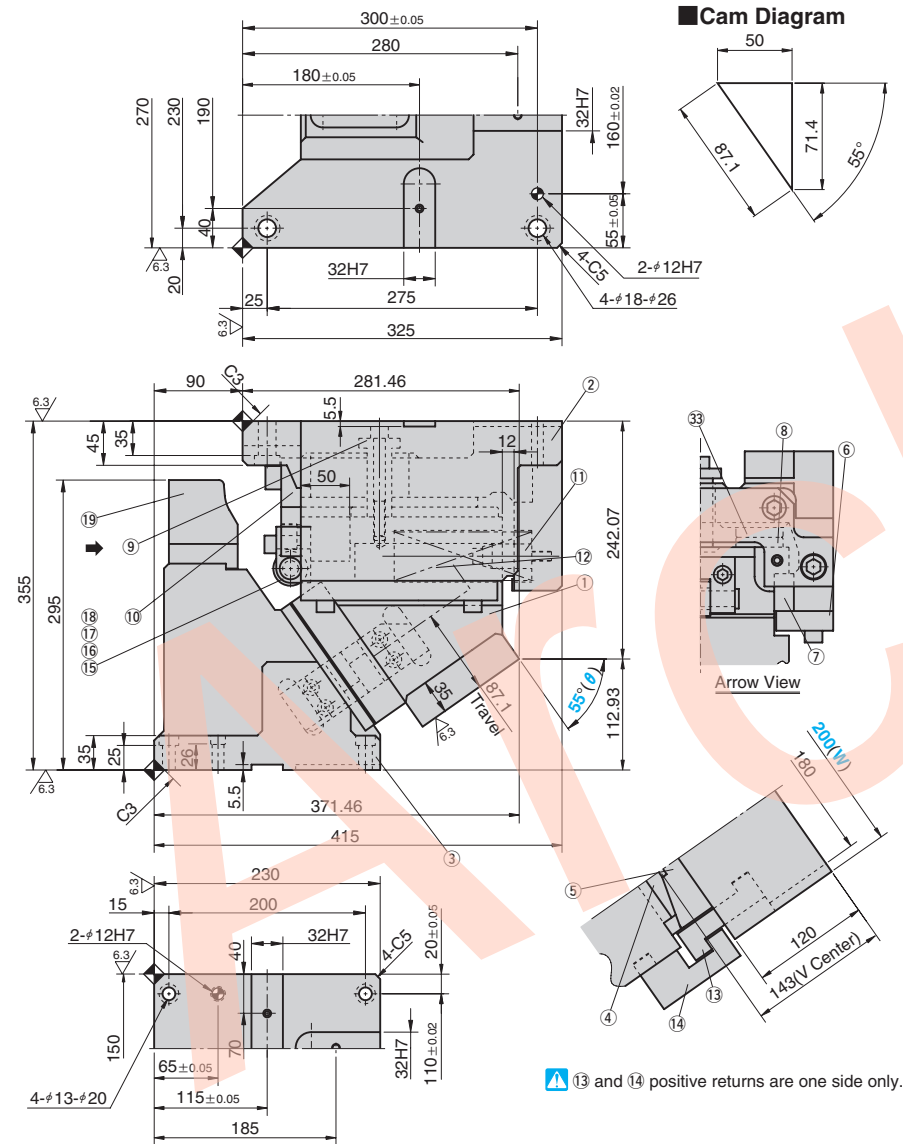
吊りカムユニット ピアス・フランジ用

AERIAL CAM UNIT

CAD FILE

UCMSG200 - 55

※カム線図に減音ローラ動作は含まれておりません。
必要な場合はお問い合わせください。



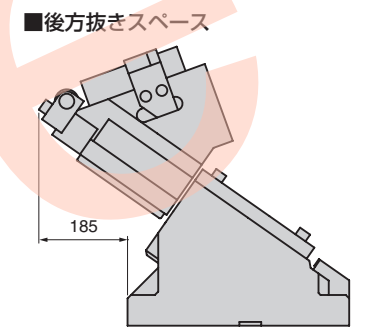
ストローク S	加工力kN (tonf)		スプリング力 N(kgf)		スライダ 重量 kg	全重量 kg	Catalog No.	(W)	(θ)
	標準加工力 (100万回)	許容加工力 (30万回)	初圧	終圧					
87.1	147.0 (15.0)	294.0 (30.0)	862.4 (87.9)	7022.4 (715.9)	44.0	132.6	UCMSG	200	55

Order **Catalog No.** UCMSG **(W)** 200 **(θ)** 55

オプション コード	仕様
K	カムホルダ、ドライバともにメトリック仕様の専用キーが付属します。 (本体にセットはしていません。)
KA	カムホルダ、ドライバともにメトリック仕様の専用キーが付属します。 (本体にセットはしていません。)
N13	カムホルダ、カムドライバのノック穴をφ13に変更します。

Order **UCMSG200 - 55 - K**

リテーナ取付用タップ穴、ノック穴（下穴、仕上げ穴）加工詳細仕様は P.515、キーの詳細仕様は P.1211 をご覧ください。

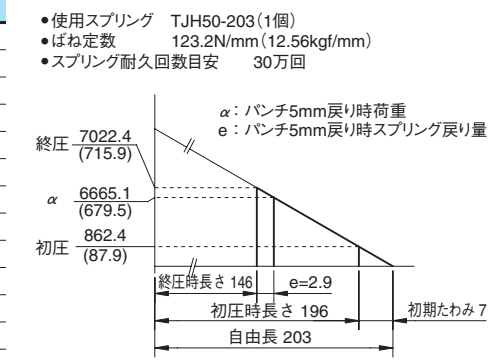


※⑨ Hanger Bolt Sleeve 取外しを前提とする。

Table of Components

No.	Description	Qty	Material and Remark
①	Cam Slider	1	FC250
②	Cam Holder	1	FC250
③	Cam Driver	1	FC250
④	Cam Slide Guide	1	S45C(1045)
⑤	Cam Slide Guide	1	Bronze with Graphite
⑥	Upper Plate	2	S45C(1045)
⑦	Cam Slide Plate	2	Bronze with Graphite
⑧	Lower Plate A	2	Bronze with Graphite
⑨	Hanger Bolt Sleeve	1	S45C(1045)
⑩	Stopper Plate	1	SS400(1020)
⑪	Spring Guide Pin	1	FC250
⑫	Coil Spring	1	TJH50-203
⑬	Driver for Positive Return	1	Bronze with Graphite
⑭	Positive Return Follower	1	S45C(1045)
⑮	Roller	1	S45C(1045)
⑯	Shaft	1	S45C(1045)
⑰	Roller Bracket	1	S45C(1045)
⑱	Bushing	1	SOB16-22-20
⑲	Roller Driver	1	S45C(1045)
⑳	Lower Plate B	4	S45C(1045)

スプリング線図 (パンチ戻り量5mm時の荷重)



▲ 組み立て用のボルト、ノックピン、ワッシャは表示していません。

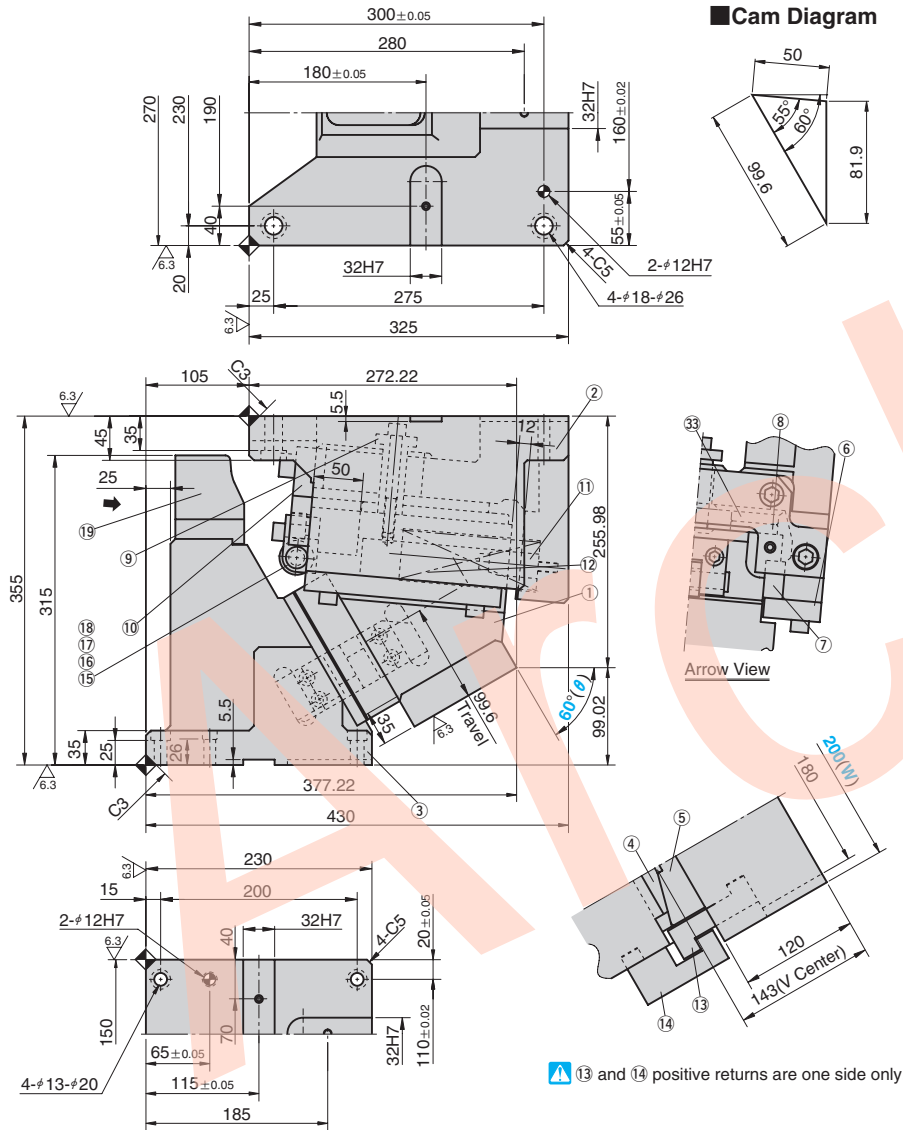
吊りカムユニット ピアス・フランジ用

AERIAL CAM UNIT

CAD FILE

UCMSG200 - 60

※カム線図に減音ローラ動作は含まれておりません。
必要な場合はお問い合わせください。



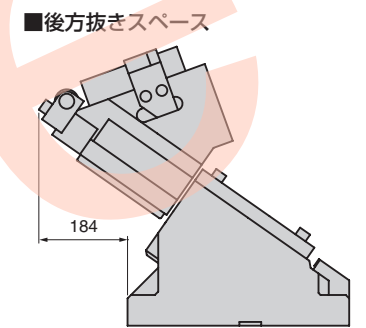
ストローク S	加工力kN (tonf)		スプリング力 N(kgf)		スライダ 重量 kg	全重量 kg	Catalog No.	(W)	(θ)
	標準加工力 (100万回)	許容加工力 (30万回)	初圧	終圧					
99.6	147.0 (15.0)	294.0 (30.0)	862.4 (87.9)	7022.4 (715.9)	44.0	135.1	UCMSG	200	60

Order **Catalog No.** UCMSG **(W)** 200 **(θ)** 60

オプション コード	仕様
K	カムホルダ、ドライバともにメトリック仕様の専用キーが付属します。 (本体にセットはしていません。)
KA	カムホルダ、ドライバともにメトリック仕様の専用キーが付属します。 (本体にセットはしていません。)
N13	カムホルダ、カムドライバのノック穴をφ13に変更します。

Order **UCMSG200 - 60 - K**

リテーナ取付用タップ穴、ノック穴（下穴、仕上げ穴）加工詳細仕様は P.515、キーの詳細仕様は P.1211 をご覧ください。

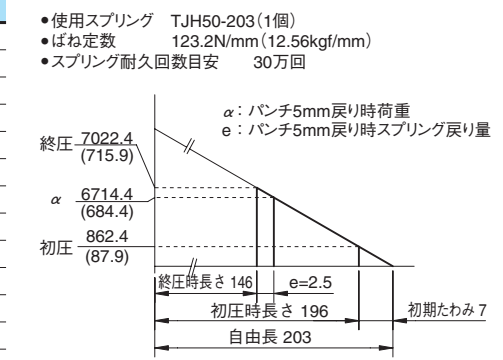


※⑨ Hanger Bolt Sleeve 取外しを前提とする。

Table of Components

No.	Description	Qty	Material and Remark
①	Cam Slider	1	FC250
②	Cam Holder	1	FC250
③	Cam Driver	1	FC250
④	Cam Slide Guide	1	S45C(1045)
⑤	Cam Slide Guide	1	Bronze with Graphite
⑥	Upper Plate	2	S45C(1045)
⑦	Cam Slide Plate	2	Bronze with Graphite
⑧	Lower Plate A	2	Bronze with Graphite
⑨	Hanger Bolt Sleeve	1	S45C(1045)
⑩	Stopper Plate	1	SS400(1020)
⑪	Spring Guide Pin	1	FC250
⑫	Coil Spring	1	TJH50-203
⑬	Driver for Positive Return	1	Bronze with Graphite
⑭	Positive Return Follower	1	S45C(1045)
⑮	Roller	1	S45C(1045)
⑯	Shaft	1	S45C(1045)
⑰	Roller Bracket	1	S45C(1045)
⑱	Bushing	1	SOB16-22-20
⑲	Roller Driver	1	S45C(1045)
⑳	Lower Plate B	4	S45C(1045)

スプリング線図 (パンチ戻り量5mm時の荷重)



▲ 組み立て用のボルト、ノックピン、ワッシャは表示していません。

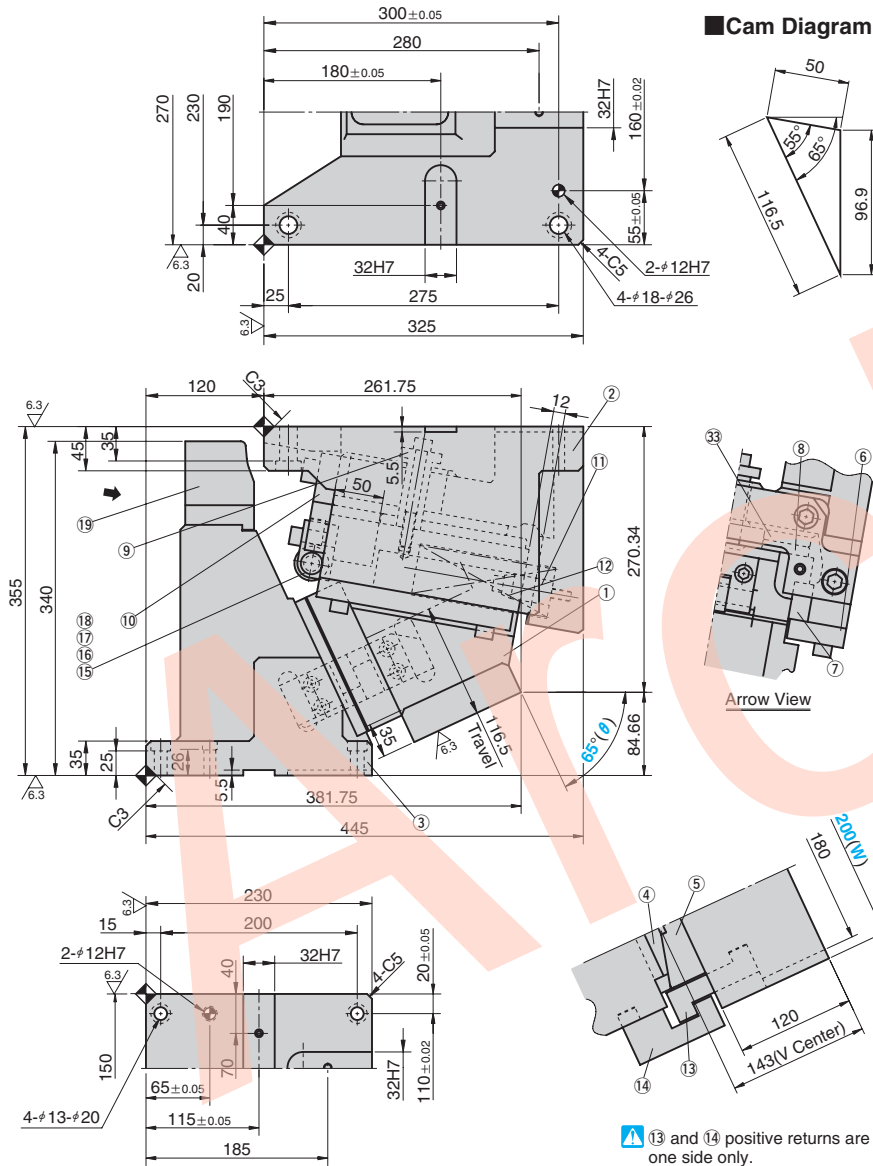
吊りカムユニット ピアス・フランジ用

AERIAL CAM UNIT

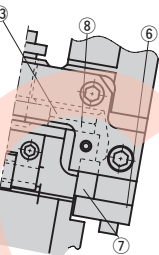
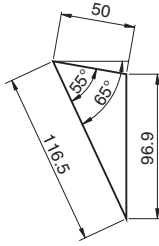
CAD FILE

UCMSG200 - 65

※カム線図に減音ローラ動作は含まれておりません。
必要な場合はお問い合わせください。



Cam Diagram



Arrow View

▲ 13 and 14 positive returns are one side only.

ストローク S	加工力kN (tonf)		スプリング力 N(kgf)		スライダ 重量 kg	全重量 kg	Catalog No.	(W)	(θ)
	標準加工力 (100万回)	許容加工力 (30万回)	初圧	終圧					
116.5	147.0 (15.0)	294.4 (30.0)	862.4 (87.9)	7022.4 (715.9)	44.0	138.9	UCMSG	200	65

Order **Catalog No.** UCMSG **(W)** 200 **(θ)** 65

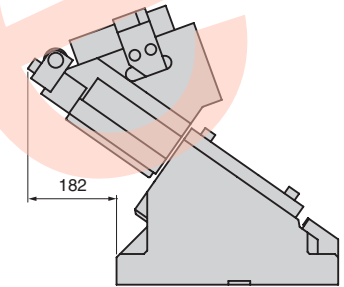
Option

オプション コード	仕様
K	カムホルダ、ドライバともにメトリック仕様の専用キーが付属します。 (本体にセットはしていません。)
KA	カムホルダ、ドライバともにメトリック仕様の専用キーが付属します。 (本体にセットはしていません。)
N13	カムホルダ、カムドライバのノック穴を#13に変更します。

Order **UCMSG200 - 65 - K**

リテーナ取付用タップ穴、ノック穴（下穴、仕上げ穴）加工詳細仕様は P.515、キーの詳細仕様は P.1211 をご覧ください。

後方抜きスペース



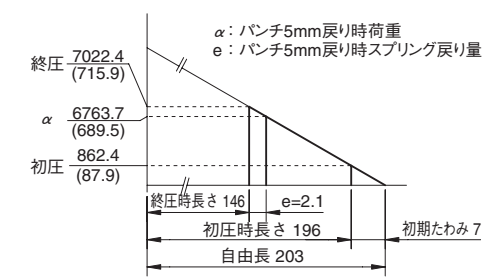
※⑨ Hanger Bolt Sleeve 取外しを前提とする。

Table of Components

No.	Description	Qty	Material and Remark
①	Cam Slider	1	FC250
②	Cam Holder	1	FC250
③	Cam Driver	1	FC250
④	Cam Slide Guide	1	S45C(1045)
⑤	Cam Slide Guide	1	Bronze with Graphite
⑥	Upper Plate	2	S45C(1045)
⑦	Cam Slide Plate	2	Bronze with Graphite
⑧	Lower Plate A	2	Bronze with Graphite
⑨	Hanger Bolt Sleeve	1	S45C(1045)
⑩	Stopper Plate	1	SS400(1020)
⑪	Spring Guide Pin	1	FC250
⑫	Coil Spring	1	TJH50-203
⑬	Driver for Positive Return	1	Bronze with Graphite
⑭	Positive Return Follower	1	S45C(1045)
⑮	Roller	1	S45C(1045)
⑯	Shaft	1	S45C(1045)
⑰	Roller Bracket	1	S45C(1045)
⑱	Bushing	1	SOB16-22-20
⑲	Roller Driver	1	S45C(1045)
⑳	Lower Plate B	4	S45C(1045)

スプリング線図 (パンチ戻り量5mm時の荷重)

- 使用スプリング TJH50-203(1個)
- ばね定数 123.2N/mm (12.56kgf/mm)
- スプリング耐久回数目安 30万回



▲ 組み立て用のボルト、ノックピン、ワッシャは表示していません。