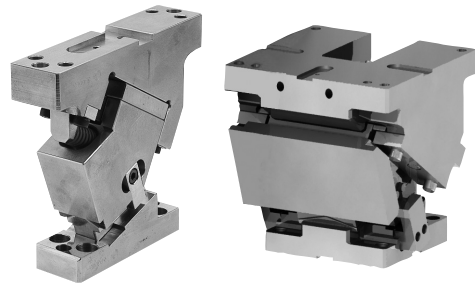


# ピアス・フランジ用 吊りカムユニット UCMSG 概要

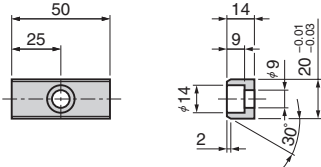
## OUTLINE OF UCMSG



- 海外自動車メーカー仕様で高剛性構造。
- マウント面幅 50、65、80、150、200、300mm をラインナップ。
- 角度は 0° ~ 65°、5° 飛びでラインナップ (65 幅は 0° ~ 60° まで 20° 以降 10° 飛び)。
- ISO スプリングを採用。

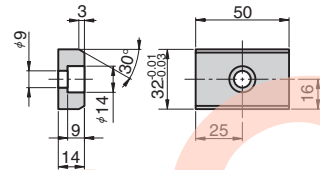
### ■ UCMSG のオプション ● メトリックキー仕様 (-K)

**UCMSG50/65**  
LKU20-50 (3 個 M8×15 ボルト付)



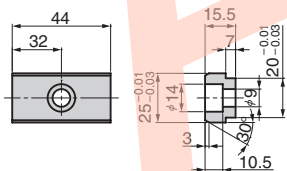
**UCMSG80**  
LKU32-50 (3 個 M8×15 ボルト付)

**UCMSG150/200/300**  
LKU32-50 (6 個 M8×15 ボルト付)



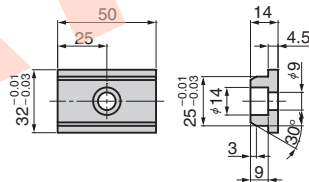
### ● メトリックキー仕様 (-KA)

**UCMSG50**  
LKA25-20-44 (3 個 M8×15 ボルト付)

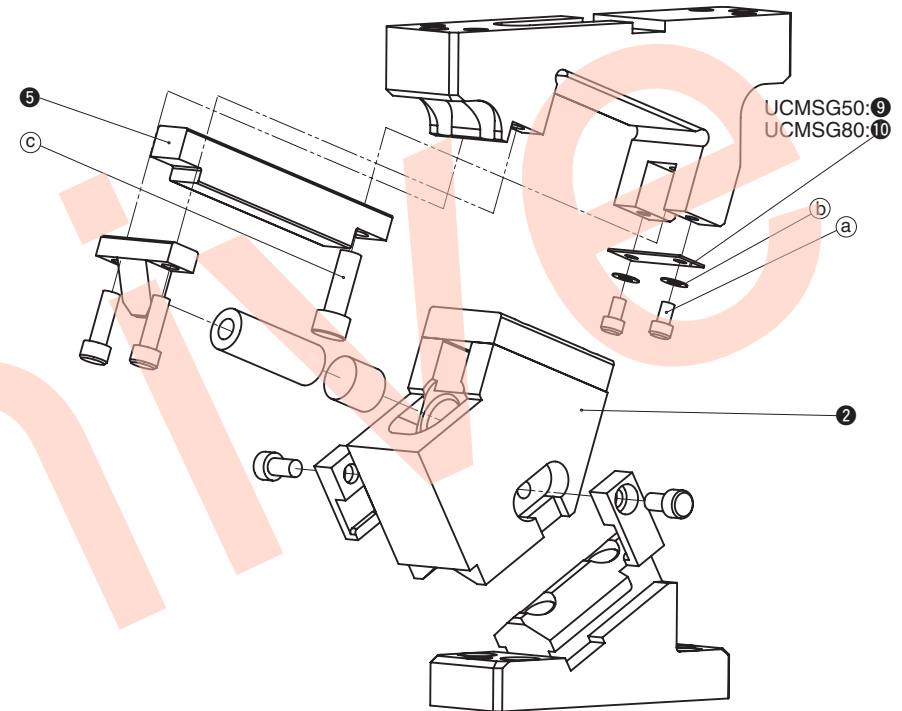


**UCMSG80**  
LKE25-32-50 (3 個 M8×15 ボルト付)

**UCMSG150/200/300**  
LKE25-32-50 (6 個 M8×15 ボルト付)



### ■ UCMSG50 (UCMSG80) の構造と分解・組立



#### ● UCMSG50 の分解方法 (UCMSG80 も同様)

- 1) 六角穴付きボルト (a) と座金 (b) を外しセーフティプレート (UCMSG50:9 UCMSG80:10) を取り外します。
- 2) 六角穴付きボルト (c) を外します。
- 3) ガイドバー (5) を後方にずらしカムスライダ (2) と共にカムホルダより取りはずします。

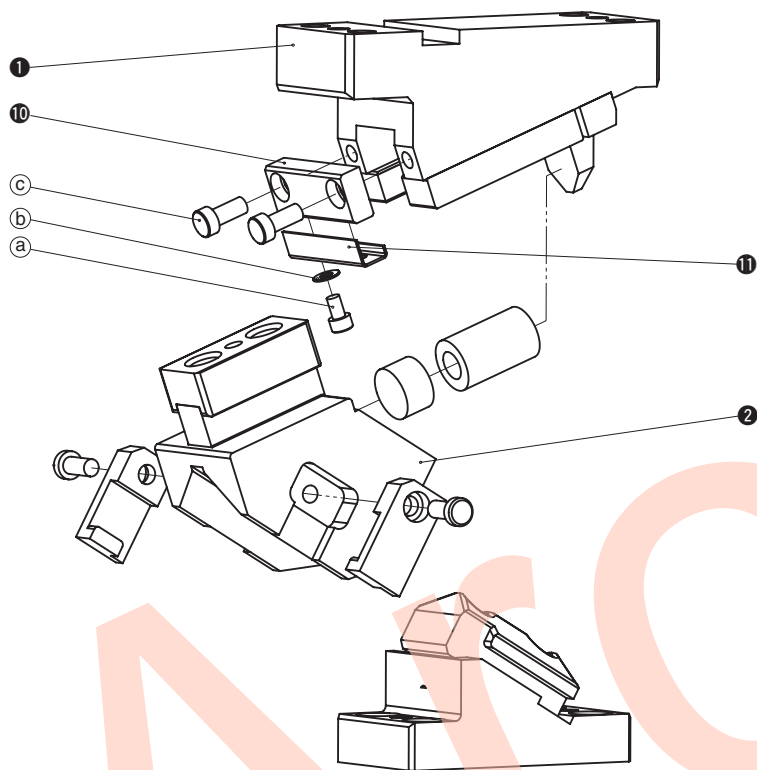
#### ● UCMSG50 の組立方法 (UCMSG80 も同様)

- 1) 組立は分解と逆の手順で行ってください。
  - ・摺動部に異物が付着していない事を確認して、グリスを塗布し組み立ててください。
  - ・ガイドカバーとカムスライダ及びカムホルダはクリアランス管理をしていますので、刻印されているシリアルナンバーを確認して組み立ててください。
  - ・分解・組立後、ボルトの締め忘れ等がないようご注意ください。

# ピアス・フランジ用 吊りカムユニット UCMSG 概要

## OUTLINE OF UCMSG

### ■ UCMSG65 の構造と分解・組立



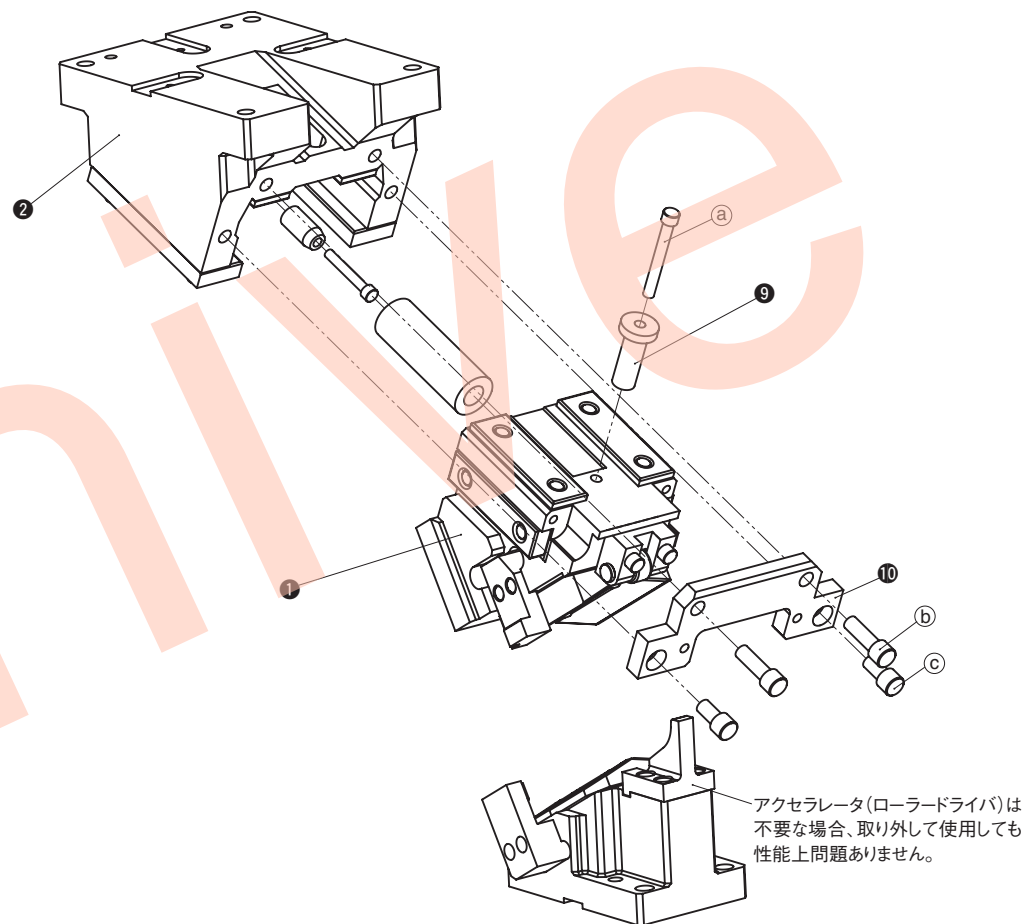
#### ●UCMSG65 の分解方法

- 1) 六角穴付きボルト (a) と座金 (b) を外しセーフティプレート (11) を取り外します。
- 2) 六角穴付きボルト (c) 外し、ストッパプレート (10) を取り外します。
- 3) カムホルダ (11) からカムスライダ (2) を後方へ引き抜きます。

#### ●UCMSG65 の組立方法

- 1) 組立は分解と逆の手順で行ってください。
  - ・摺動部に異物が付着していない事を確認して、グリスを塗布し組み立ててください。
  - ・カムスライダとカムホルダはクリアランス管理をしていますので、刻印されているシリアルナンバーを確認して組み立ててください。
  - ・分解・組立後、ボルトの締め忘れ等がないようご注意ください。

### ■ UCMSG150・200・300 の構造と分解・組立



#### ●UCMSG150・200・300 の分解方法

- 1) 六角穴付きボルト (a) を緩め、ハンガーボルトスリーブ (9) を取り外します。
- 2) 六角穴付きボルト (b, c) を緩めストッパプレート (10) を外します。
- 3) カムスライダ (1) をカムホルダ (4) から後方に引き抜いてください。

#### ●UCMSG150・200・300 の組立方法

- 1) 組立は分解と逆の手順で行ってください。
  - ・摺動部に異物が付着していない事を確認して、グリスを塗布し組み立ててください。
  - ・カムスライダとカムホルダはクリアランス管理をしていますので、刻印されているシリアルナンバーを確認して組み立ててください。
  - ・分解・組立後、ボルトの締め忘れ等がないようご注意ください。

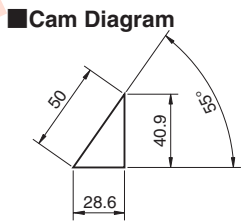
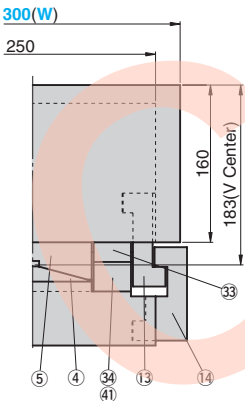
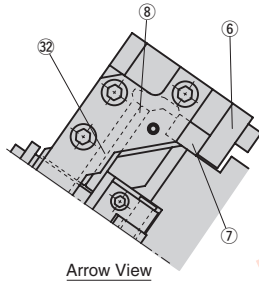
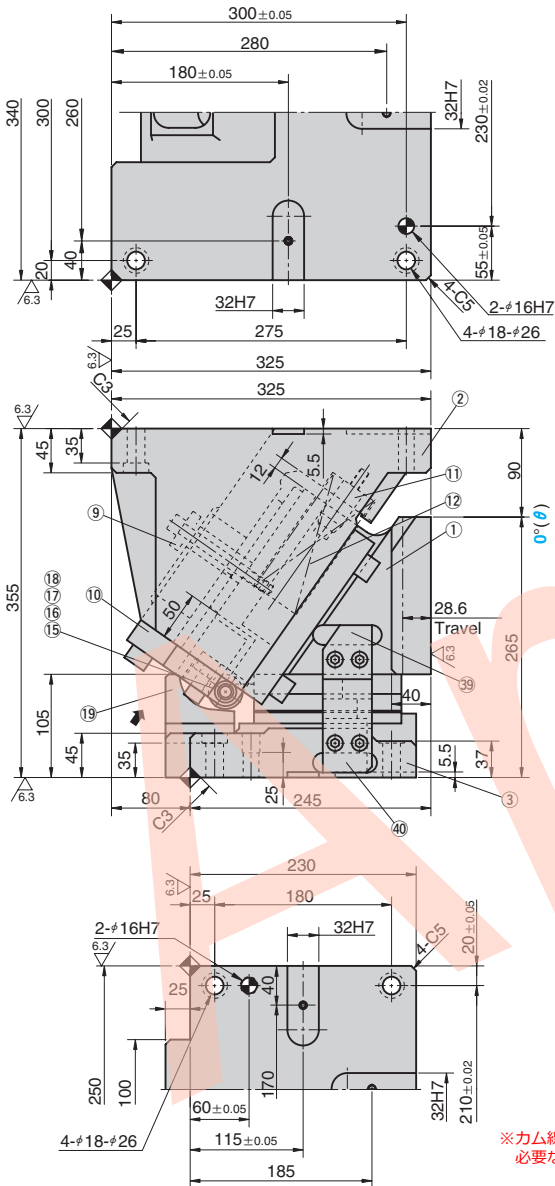
アクセラレータ(ローラードライバ)は  
不要な場合、取り外して使用しても  
性能上問題ありません。

# 吊りカムユニット ピラス・フランジ用

AERIAL CAM UNIT

CAD FILE

UCMSG300 - 00



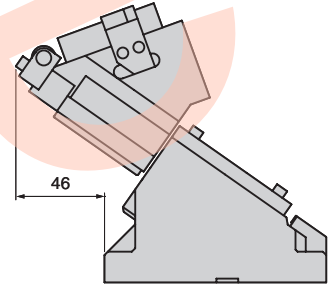
※カム線図に減速ローラ動作は含まれておりません。必要な場合はお問い合わせください。

ストローク S	加工力kN (tonf)		スプリング力 N(kgf)		スライダ重量 kg	全重量 kg	Catalog No.	(W)	(θ)
	標準加工力 (100万回)	許容加工力 (30万回)	初圧	終圧					
28.6	294.0 (30.0)	588.0 (60.0)	1724.8 (175.8)	14044.8 (1431.8)	66.0	184.5	UCMSG	300	00

Order **Catalog No.** **(W)** - **(θ)**  
**UCMSG 300 - 00**

オプションコード	仕様
K	カムホルダ、ドライバともにメトリック仕様の専用キーが付属します。(本体にセットはしていません。)
KA	カムホルダ、ドライバともにメトリック仕様の専用キーが付属します。(本体にセットはしていません。)

■後方抜きスペース



※⑨Hanger Bolt Sleeve 取外しを前提とする。

Order **UCMSG300 - 00 - K**

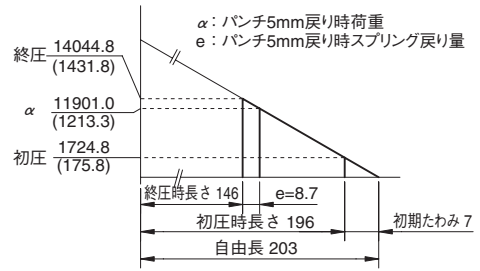
リテーナ取付用タップ穴、ロック穴（下穴、仕上げ穴）加工詳細仕様は P.515、キーの詳細仕様は P.1211 をご覧ください。

■Table of Components

No.	Description	Qty	Material and Remark
①	Cam Slider	1	FC250
②	Cam Holder	1	FC250
③	Cam Driver	1	FC250
④	Cam Slide Guide	1	S45C(1045)
⑤	Cam Slide Guide	1	Bronze with Graphite
⑥	Upper Plate	2	S45C(1045)
⑦	Cam Slide Plate	2	Bronze with Graphite
⑧	Lower Plate A	2	Bronze with Graphite
⑨	Hanger Bolt Sleeve	1	S45C(1045)
⑩	Stopper Plate	1	SS400(1020)
⑪	Spring Guide Pin	2	FC250
⑫	Coil Spring	2	TJH50-203
⑬	Driver for Positive Return A	1	Bronze with Graphite
⑭	Positive Return Follower A	1	S45C(1045)
⑮	Roller	1	S45C(1045)
⑯	Shaft	1	S45C(1045)
⑰	Roller Bracket	1	S45C(1045)
⑱	Bushing	1	SOB16-22-20
⑲	Roller Driver	1	S45C(1045)
⑳	Lower Plate B	4	S45C(1045)
㉑	Wear Plate	2	Bronze with Graphite
㉒	Slide Plate A	1	S45C(1045)
㉓	Driver for Positive Return B	1	Bronze with Graphite
㉔	Positive Return Follower B	1	S45C(1045)
㉕	Slide Plate B	1	S45C(1045)

■スプリング線図(パンチ戻り量5mm時の荷重)

- 使用スプリング TJH50-203(2個)
- ばね定数 123.2N/mm (12.56kgf/mm)
- スプリング耐久回数目安 30万回



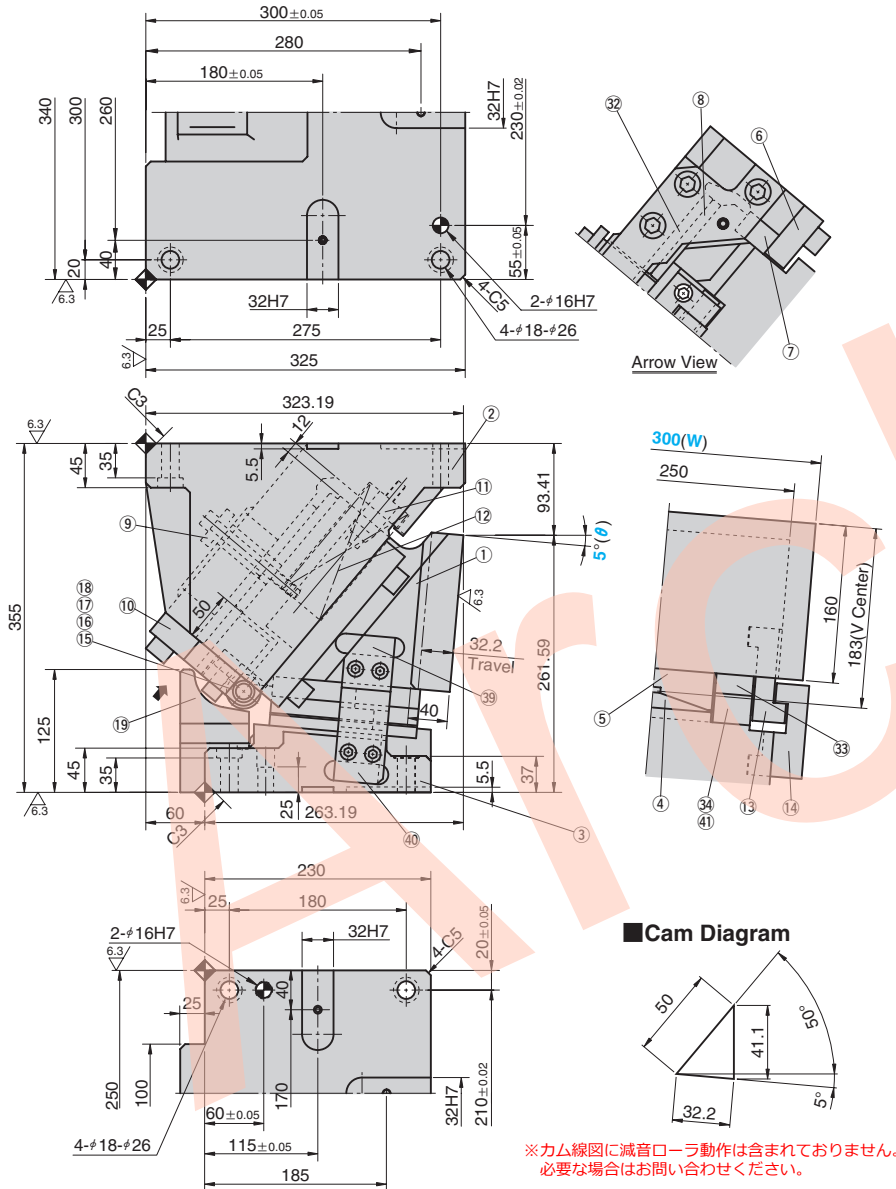
▲ 組み立て用のボルト、ロックピン、ワッシャは表示していません。

# 吊りカムユニット ピアス・フランジ用

AERIAL CAM UNIT

CAD FILE

UCMSG300 - 05



※カム線図に減音ローラ動作は含まれておりません。必要な場合はお問い合わせください。

ストローク S	加工力kN (tonf)		スプリング力 N(kgf)		スライダ 重量 kg	全重量 kg	Catalog No.	(W)	(θ)
	標準加工力 (100万回)	許容加工力 (30万回)	初圧	終圧					
32.2	294.0 (30.0)	588.0 (60.0)	1724.8 (175.8)	14044.8 (1431.8)	66.0	181.0	UCMSG	300	05

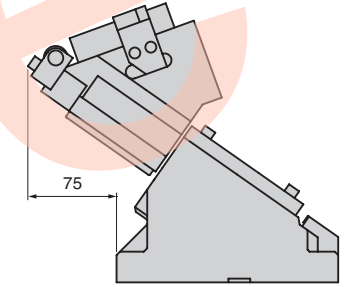
Order **Catalog No.** (W) - (θ)  
**UCMSG 300 - 05**

オプション コード	仕様
K	カムホルダ、ドライブともにメトリック仕様の専用キーが付属します。 (本体にセットはしていません。)
KA	カムホルダ、ドライブともにメトリック仕様の専用キーが付属します。 (本体にセットはしていません。)

Order **UCMSG300 - 05 - K**

リテーナ取付用タップ穴、ロック穴（下穴、仕上げ穴）加工詳細仕様は P.515、キーの詳細仕様は P.1211 をご覧ください。

■後方抜きスペース

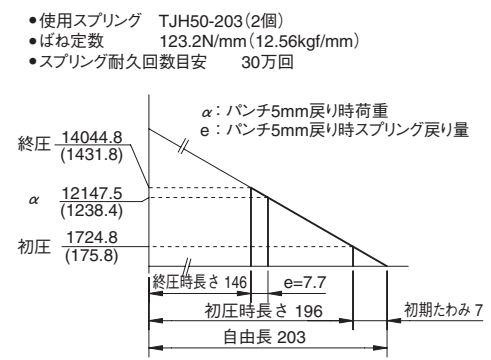


※⑨Hanger Bolt Sleeve 取外しを前提とする。

■Table of Components

No.	Description	Qty	Material and Remark
①	Cam Slider	1	FC250
②	Cam Holder	1	FC250
③	Cam Driver	1	FC250
④	Cam Slide Guide	1	S45C(1045)
⑤	Cam Slide Guide	1	Bronze with Graphite
⑥	Upper Plate	2	S45C(1045)
⑦	Cam Slide Plate	2	Bronze with Graphite
⑧	Lower Plate A	2	Bronze with Graphite
⑨	Hanger Bolt Sleeve	1	S45C(1045)
⑩	Stopper Plate	1	SS400(1020)
⑪	Spring Guide Pin	2	FC250
⑫	Coil Spring	2	TJH50-203
⑬	Driver for Positive Return A	1	Bronze with Graphite
⑭	Positive Return Follower A	1	S45C(1045)
⑮	Roller	1	S45C(1045)
⑯	Shaft	1	S45C(1045)
⑰	Roller Bracket	1	S45C(1045)
⑱	Bushing	1	SOB16-22-20
⑲	Roller Driver	1	S45C(1045)
⑳	Lower Plate B	4	S45C(1045)
㉑	Wear Plate	2	Bronze with Graphite
㉒	Slide Plate A	1	S45C(1045)
㉓	Driver for Positive Return B	1	Bronze with Graphite
㉔	Positive Return Follower B	1	S45C(1045)
㉕	Slide Plate B	1	S45C(1045)

■スプリング線図(パンチ戻り量5mm時の荷重)



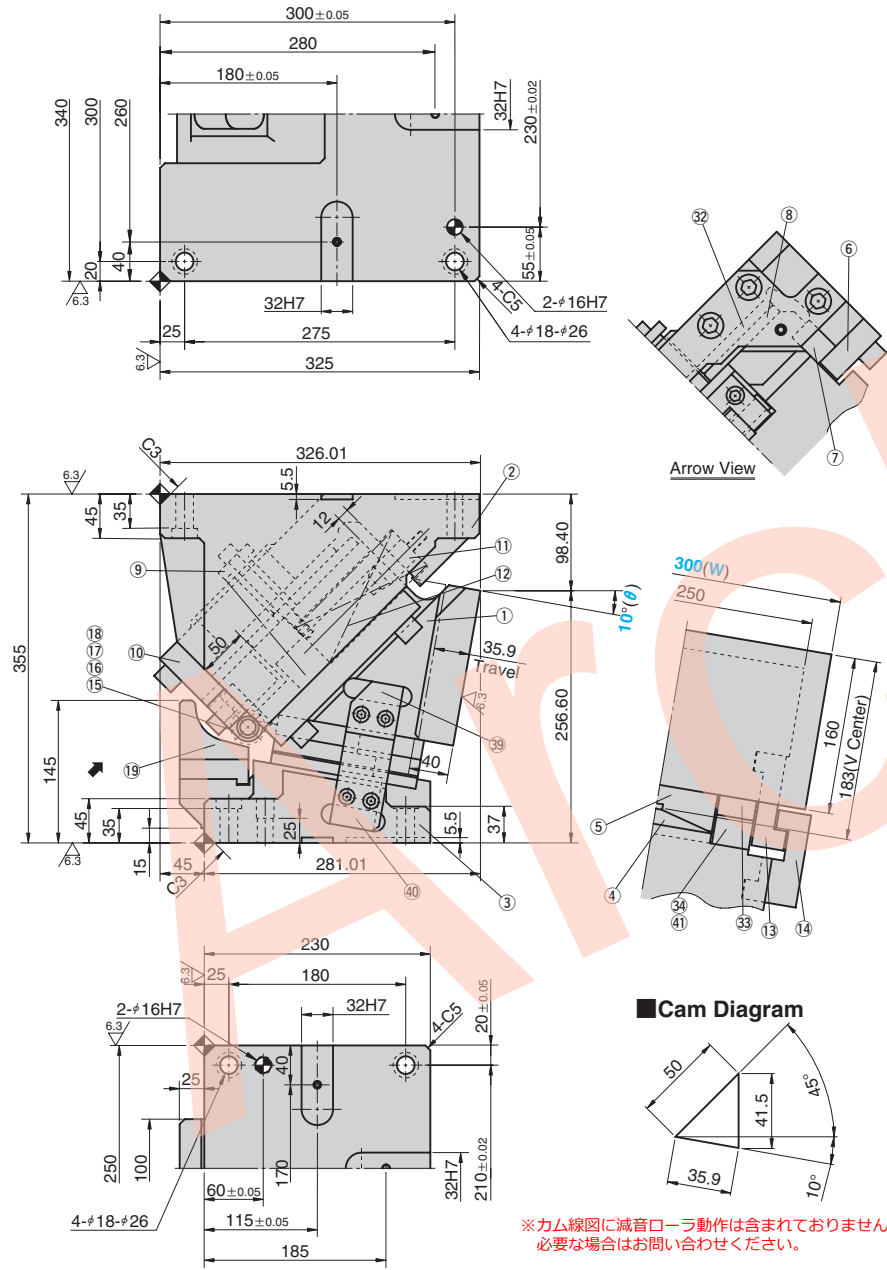
▲ 組み立て用のボルト、ロックピン、ワッシャは表示していません。

# 吊りカムユニット ピアス・フランジ用

AERIAL CAM UNIT

CAD FILE

UCMSG300 - 10



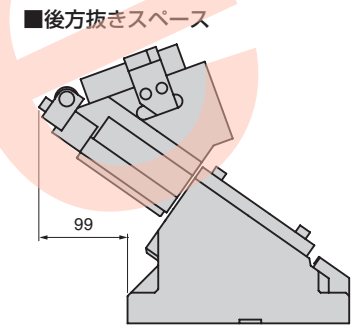
ストローク S	加工力kN (tonf)		スプリング力 N(kgf)		スライダ 重量 kg	全重量 kg	Catalog No.	(W)	(θ)
	標準加工力 (100万回)	許容加工力 (30万回)	初圧	終圧					
35.9	294.0 (30.0)	588.0 (60.0)	1724.8 (175.8)	14044.8 (1431.8)	66.0	178.7	UCMSG	300	10

Order **Catalog No.** **(W)** - **(θ)**  
**UCMSG 300 - 10**

オプション コード	仕様
K	カムホルダ、ドライバともにメトリック仕様の専用キーが付属します。 (本体にセットはしていません。)
KA	カムホルダ、ドライバともにメトリック仕様の専用キーが付属します。 (本体にセットはしていません。)

Order **UCMSG300 - 10 - K**

リテーナ取付用タップ穴、ロック穴（下穴、仕上げ穴）加工詳細仕様は P.515、キーの詳細仕様は P.1211 をご覧ください。

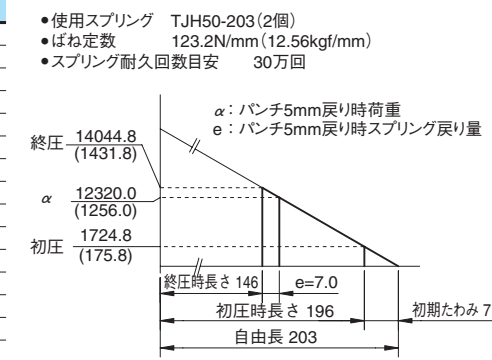


※⑨Hanger Bolt Sleeve 取外しを前提とする。

### Table of Components

No.	Description	Qty	Material and Remark
①	Cam Slider	1	FC250
②	Cam Holder	1	FC250
③	Cam Driver	1	FC250
④	Cam Slide Guide	1	S45C(1045)
⑤	Cam Slide Guide	1	Bronze with Graphite
⑥	Upper Plate	2	S45C(1045)
⑦	Cam Slide Plate	2	Bronze with Graphite
⑧	Lower Plate A	2	Bronze with Graphite
⑨	Hanger Bolt Sleeve	1	S45C(1045)
⑩	Stopper Plate	1	SS400(1020)
⑪	Spring Guide Pin	2	FC250
⑫	Coil Spring	2	TJH50-203
⑬	Driver for Positive Return A	1	Bronze with Graphite
⑭	Positive Return Follower A	1	S45C(1045)
⑮	Roller	1	S45C(1045)
⑯	Shaft	1	S45C(1045)
⑰	Roller Bracket	1	S45C(1045)
⑱	Bushing	1	SOB16-22-20
⑲	Roller Driver	1	S45C(1045)
⑳	Lower Plate B	4	S45C(1045)
㉑	Wear Plate	2	Bronze with Graphite
㉒	Slide Plate A	1	S45C(1045)
㉓	Driver for Positive Return B	1	Bronze with Graphite
㉔	Positive Return Follower B	1	S45C(1045)
㉕	Slide Plate B	1	S45C(1045)

### スプリング線図 (パンチ戻り量5mm時の荷重)

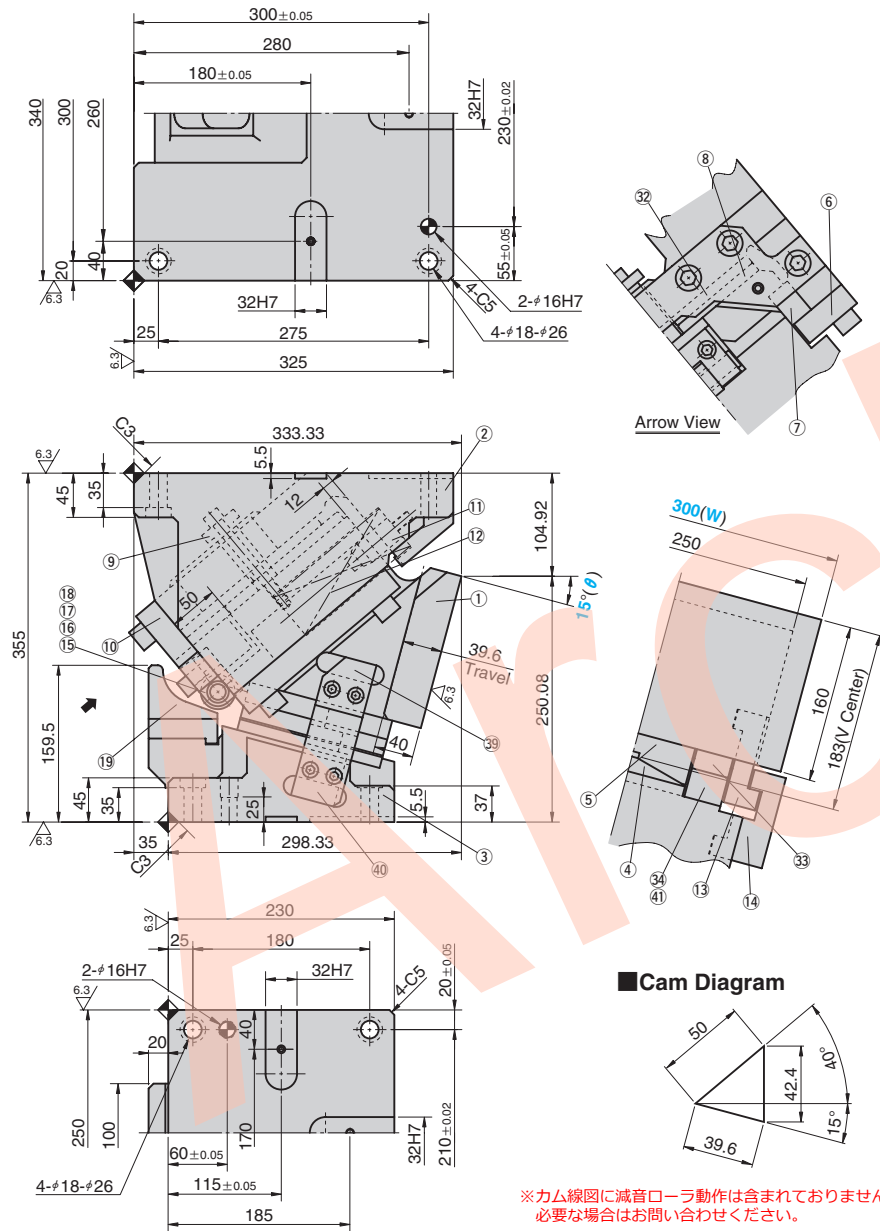


# 吊りカムユニット ピアス・フランジ用

AERIAL CAM UNIT

CAD FILE

UCMSG300 - 15



ストローク S	加工力kN (tonf)		スプリング力 N(kgf)		スライダ 重量 kg	全重量 kg	Catalog No.	(W)	(θ)
	標準加工力 (100万回)	許容加工力 (30万回)	初圧	終圧					
39.6	294.0 (30.0)	588.0 (60.0)	1724.8 (175.8)	14044.8 (1431.8)	66.0	177.3	UCMSG	300	15

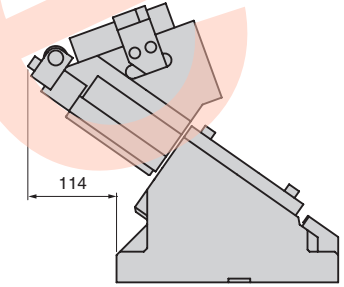
Order **Catalog No.** UCMSG **(W)** 300 **(θ)** 15

オプション コード	仕様
K	カムホルダ、ドライバともにメトリック仕様の専用キーが付属します。 (本体にセットはしていません。)
KA	カムホルダ、ドライバともにメトリック仕様の専用キーが付属します。 (本体にセットはしていません。)

Order **UCMSG300 - 15 - K**

リテーナ取付用タップ穴、ロック穴（下穴、仕上げ穴）加工詳細仕様は P.515、キーの詳細仕様は P.1211 をご覧ください。

■後方抜きスペース

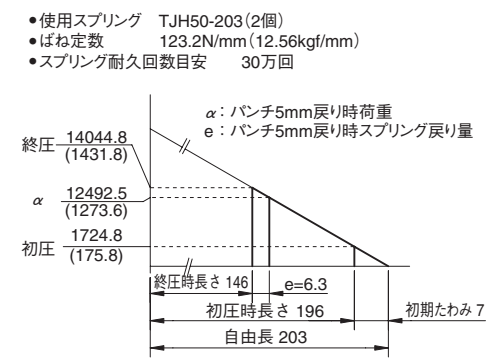


※⑨Hanger Bolt Sleeve 取外しを前提とする。

■Table of Components

No.	Description	Qty	Material and Remark
①	Cam Slider	1	FC250
②	Cam Holder	1	FC250
③	Cam Driver	1	FC250
④	Cam Slide Guide	1	S45C(1045)
⑤	Cam Slide Guide	1	Bronze with Graphite
⑥	Upper Plate	2	S45C(1045)
⑦	Cam Slide Plate	2	Bronze with Graphite
⑧	Lower Plate A	2	Bronze with Graphite
⑨	Hanger Bolt Sleeve	1	S45C(1045)
⑩	Stopper Plate	1	SS400(1020)
⑪	Spring Guide Pin	2	FC250
⑫	Coil Spring	2	TJH50-203
⑬	Driver for Positive Return A	1	Bronze with Graphite
⑭	Positive Return Follower A	1	S45C(1045)
⑮	Roller	1	S45C(1045)
⑯	Shaft	1	S45C(1045)
⑰	Roller Bracket	1	S45C(1045)
⑱	Bushing	1	SOB16-22-20
⑲	Roller Driver	1	S45C(1045)
⑳	Lower Plate B	4	S45C(1045)
㉑	Wear Plate	2	Bronze with Graphite
㉒	Slide Plate A	1	S45C(1045)
㉓	Driver for Positive Return B	1	Bronze with Graphite
㉔	Positive Return Follower B	1	S45C(1045)
㉕	Slide Plate B	1	S45C(1045)

■スプリング線図(パンチ戻り量5mm時の荷重)



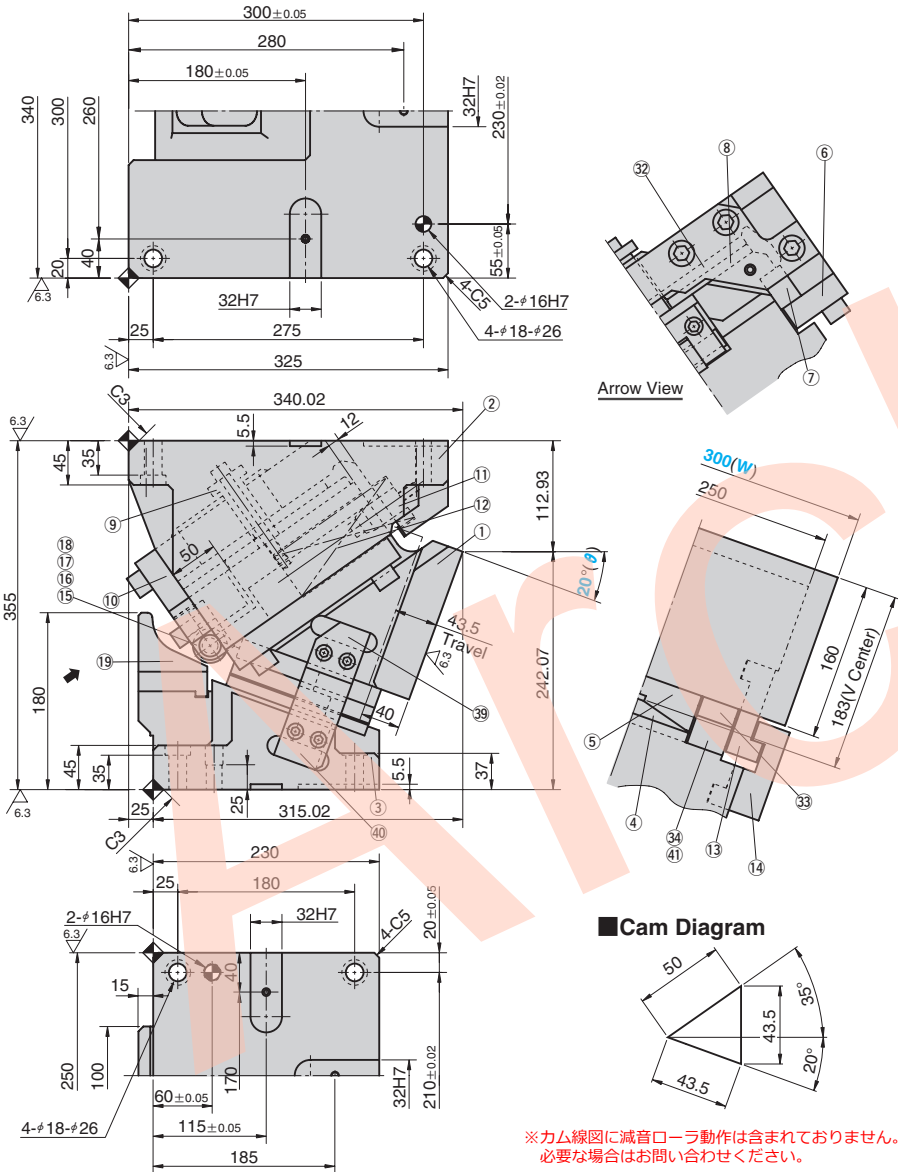
▲ 組み立て用のボルト、ロックピン、ワッシャは表示していません。

# 吊りカムユニット ピアス・フランジ用

AERIAL CAM UNIT

CAD FILE

UCMSG300 - 20



※カム線図に減音ローラ動作は含まれておりません。  
必要な場合はお問い合わせください。

ストローク S	加工力kN (tonf)		スプリング力 N(kgf)		スライダ 重量 kg	全重量 kg	Catalog No.	(W)	(θ)
	標準加工力 (100万回)	許容加工力 (30万回)	初圧	終圧					
43.5	294.0 (30.0)	588.0 (60.0)	1724.8 (175.8)	14044.8 (1431.8)	66.0	176.0	UCMSG	300	20

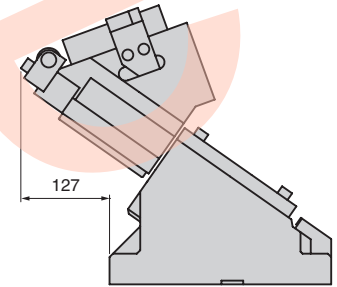
Order **Catalog No.** UCMSG **(W)** 300 **(θ)** 20

オプション コード	仕様
K	カムホルダ、ドライバともにメトリック仕様の専用キーが付属します。 (本体にセットはしていません。)
KA	カムホルダ、ドライバともにメトリック仕様の専用キーが付属します。 (本体にセットはしていません。)

Order **UCMSG300 - 20 - K**

リテーナ取付用タップ穴、ロック穴（下穴、仕上げ穴）加工詳細仕様は P.515、キーの詳細仕様は P.1211 をご覧ください。

■後方抜きスペース



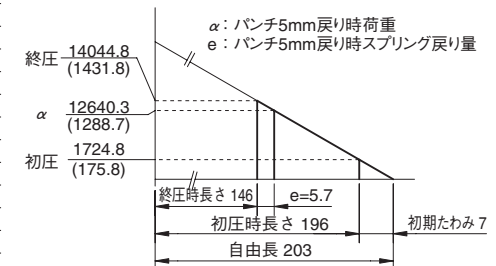
※⑨Hanger Bolt Sleeve 取外しを前提とする。

### Table of Components

No.	Description	Qty	Material and Remark
①	Cam Slider	1	FC250
②	Cam Holder	1	FC250
③	Cam Driver	1	FC250
④	Cam Slide Guide	1	S45C(1045)
⑤	Cam Slide Guide	1	Bronze with Graphite
⑥	Upper Plate	2	S45C(1045)
⑦	Cam Slide Plate	2	Bronze with Graphite
⑧	Lower Plate A	2	Bronze with Graphite
⑨	Hanger Bolt Sleeve	1	S45C(1045)
⑩	Stopper Plate	1	SS400(1020)
⑪	Spring Guide Pin	2	FC250
⑫	Coil Spring	2	TJH50-203
⑬	Driver for Positive Return A	1	Bronze with Graphite
⑭	Positive Return Follower A	1	S45C(1045)
⑮	Roller	1	S45C(1045)
⑯	Shaft	1	S45C(1045)
⑰	Roller Bracket	1	S45C(1045)
⑱	Bushing	1	SOB16-22-20
⑲	Roller Driver	1	S45C(1045)
⑳	Lower Plate B	4	S45C(1045)
㉑	Wear Plate	2	Bronze with Graphite
㉒	Slide Plate A	1	S45C(1045)
㉓	Driver for Positive Return B	1	Bronze with Graphite
㉔	Positive Return Follower B	1	S45C(1045)
㉕	Slide Plate B	1	S45C(1045)

### ■スプリング線図(パンチ戻り量5mm時の荷重)

- 使用スプリング TJH50-203(2個)
- ばね定数 123.2N/mm(12.56kgf/mm)
- スプリング耐久回数目安 30万回



▲ 組み立て用のボルト、ロックピン、ワッシャは表示していません。

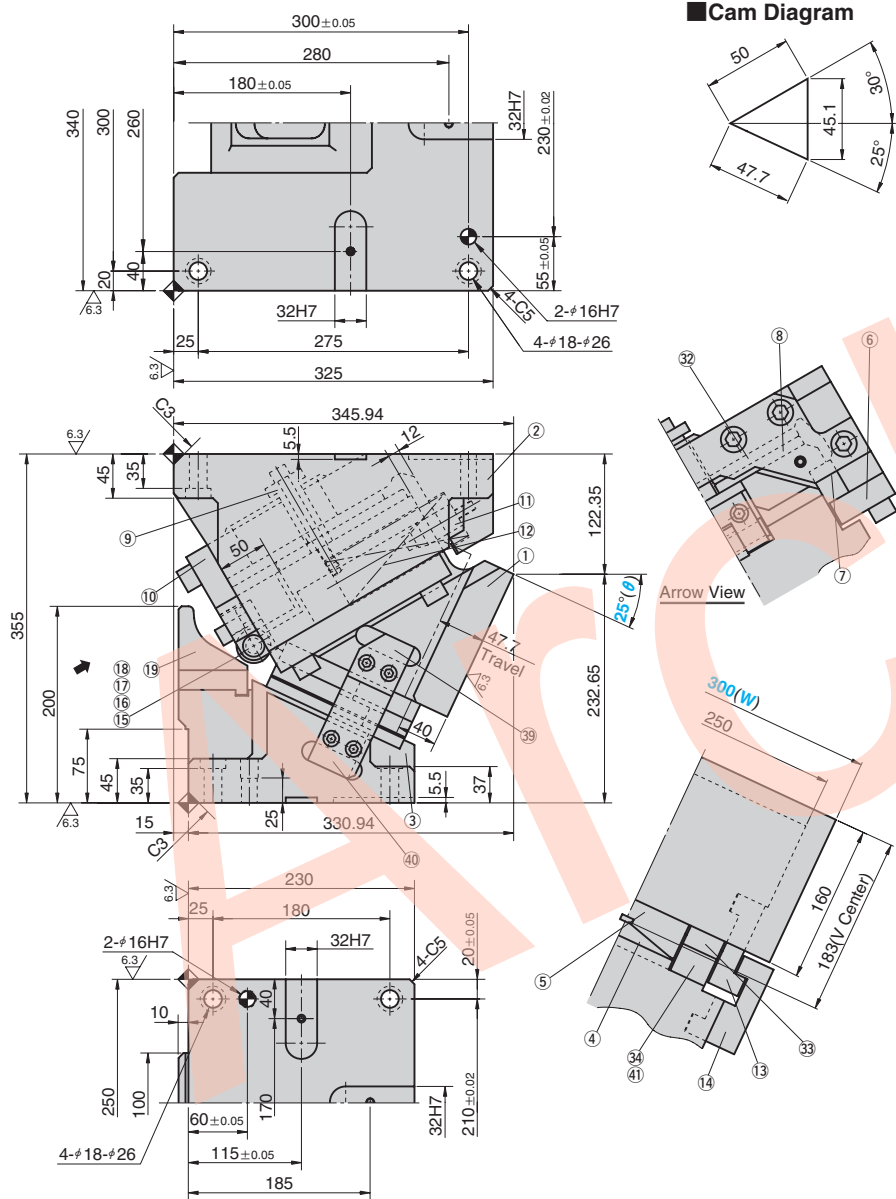
# 吊りカムユニット ピアス・フランジ用

## AERIAL CAM UNIT

CAD FILE

UCMSG300 - 25

※カム線図に減音ローラ動作は含まれておりません。  
必要な場合はお問い合わせください。



ストローク S	加工力kN (tonf)		スプリング力 N(kgf)		スライダ 重量 kg	全重量 kg	Catalog No.	(W)	(θ)
	標準加工力 (100万回)	許容加工力 (30万回)	初圧	終圧					
47.7	294.0 (30.0)	588.0 (60.0)	1724.8 (175.8)	14044.8 (1431.8)	66.0	174.9	UCMSG	300	25

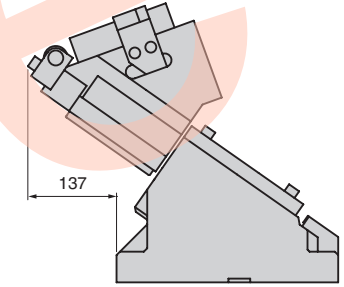
Order **Catalog No.** (W) - (θ)  
**UCMSG 300 - 25**

オプション コード	仕様
K	カムホルダ、ドライバともにメトリック仕様の専用キーが付属します。 (本体にセットはしていません。)
KA	カムホルダ、ドライバともにメトリック仕様の専用キーが付属します。 (本体にセットはしていません。)

Order **UCMSG300 - 25 - K**

リテーナ取付用タップ穴、ロック穴（下穴、仕上げ穴）加工詳細仕様は P.515、キーの詳細仕様は P.1211 をご覧ください。

### ■後方抜きスペース

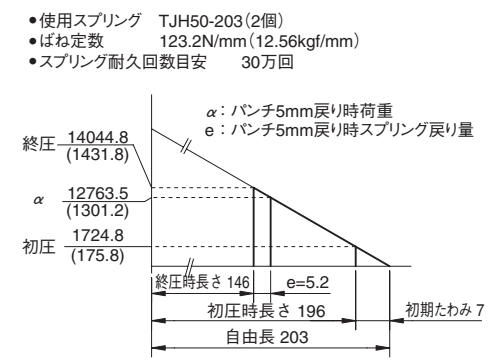


※⑨Hanger Bolt Sleeve 取外しを前提とする。

### ■Table of Components

No.	Description	Qty	Material and Remark
①	Cam Slider	1	FC250
②	Cam Holder	1	FC250
③	Cam Driver	1	FC250
④	Cam Slide Guide	1	S45C(1045)
⑤	Cam Slide Guide	1	Bronze with Graphite
⑥	Upper Plate	2	S45C(1045)
⑦	Cam Slide Plate	2	Bronze with Graphite
⑧	Lower Plate A	2	Bronze with Graphite
⑨	Hanger Bolt Sleeve	1	S45C(1045)
⑩	Stopper Plate	1	SS400(1020)
⑪	Spring Guide Pin	2	FC250
⑫	Coil Spring	2	TJH50-203
⑬	Driver for Positive Return A	1	Bronze with Graphite
⑭	Positive Return Follower A	1	S45C(1045)
⑮	Roller	1	S45C(1045)
⑯	Shaft	1	S45C(1045)
⑰	Roller Bracket	1	S45C(1045)
⑱	Bushing	1	SOB16-22-20
⑲	Roller Driver	1	S45C(1045)
⑳	Lower Plate B	4	S45C(1045)
㉑	Wear Plate	2	Bronze with Graphite
㉒	Slide Plate A	1	S45C(1045)
㉓	Driver for Positive Return B	1	Bronze with Graphite
㉔	Positive Return Follower B	1	S45C(1045)
㉕	Slide Plate B	1	S45C(1045)

### ■スプリング線図(パンチ戻り量5mm時の荷重)



▲ 組み立て用のボルト、ロックピン、ワッシャは表示していません。



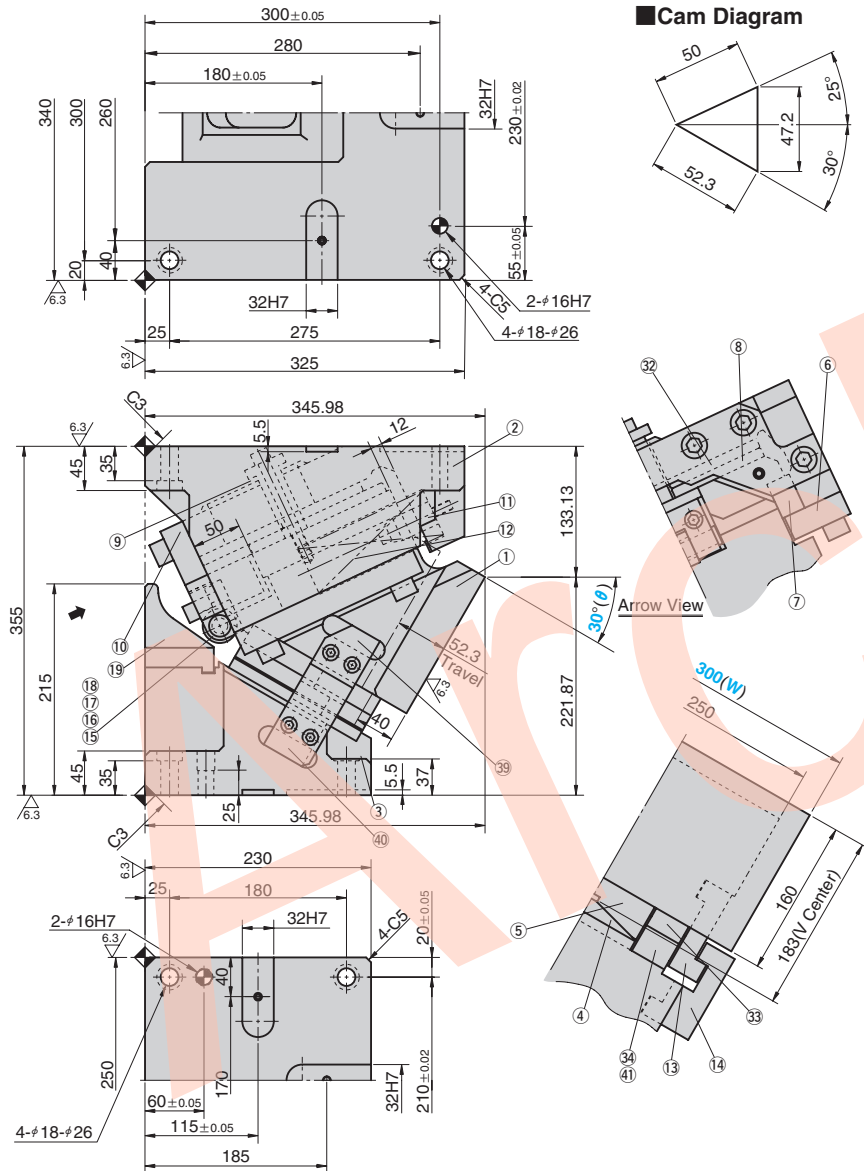
# 吊りカムユニット ピアス・フランジ用

AERIAL CAM UNIT

CAD FILE

UCMSG300 - 30

※カム線図に減音ローラ動作は含まれておりません。  
必要な場合はお問い合わせください。



ストローク S	加工力kN (tonf)		スプリング力 N(kgf)		スライダ 重量 kg	全重量 kg	Catalog No.	(W)	(θ)
	標準加工力 (100万回)	許容加工力 (30万回)	初圧	終圧					
52.3	294.0 (30.0)	588.0 (60.0)	1724.8 (175.8)	14044.8 (1431.8)	66.0	173.8	UCMSG	300	30

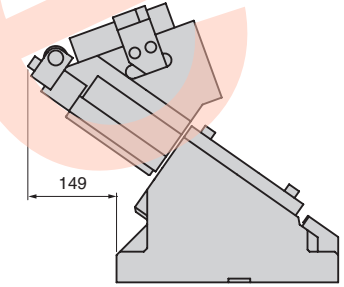
Order **Catalog No.** (W) - (θ)  
**UCMSG 300 - 30**

オプション コード	仕様
K	カムホルダ、ドライバともにメトリック仕様の専用キーが付属します。 (本体にセットはしていません。)
KA	カムホルダ、ドライバともにメトリック仕様の専用キーが付属します。 (本体にセットはしていません。)

Order **UCMSG300 - 30 - K**

リテーナ取付用タップ穴、ロック穴（下穴、仕上げ穴）加工詳細仕様は P.515、キーの詳細仕様は P.1211 をご覧ください。

### ■後方抜きスペース

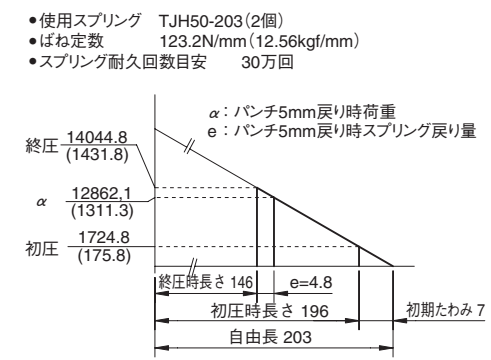


※⑨Hanger Bolt Sleeve 取外しを前提とする。

### ■Table of Components

No.	Description	Qty	Material and Remark
①	Cam Slider	1	FC250
②	Cam Holder	1	FC250
③	Cam Driver	1	FC250
④	Cam Slide Guide	1	S45C(1045)
⑤	Cam Slide Guide	1	Bronze with Graphite
⑥	Upper Plate	2	S45C(1045)
⑦	Cam Slide Plate	2	Bronze with Graphite
⑧	Lower Plate A	2	Bronze with Graphite
⑨	Hanger Bolt Sleeve	1	S45C(1045)
⑩	Stopper Plate	1	SS400(1020)
⑪	Spring Guide Pin	2	FC250
⑫	Coil Spring	2	TJH50-203
⑬	Driver for Positive Return A	1	Bronze with Graphite
⑭	Positive Return Follower A	1	S45C(1045)
⑮	Roller	1	S45C(1045)
⑯	Shaft	1	S45C(1045)
⑰	Roller Bracket	1	S45C(1045)
⑱	Bushing	1	SOB16-22-20
⑲	Roller Driver	1	S45C(1045)
⑳	Lower Plate B	4	S45C(1045)
㉑	Wear Plate	2	Bronze with Graphite
㉒	Slide Plate A	1	S45C(1045)
㉓	Driver for Positive Return B	1	Bronze with Graphite
㉔	Positive Return Follower B	1	S45C(1045)
㉕	Slide Plate B	1	S45C(1045)

### ■スプリング線図(パンチ戻り量5mm時の荷重)



▲ 組み立て用のボルト、ロックピン、ワッシャは表示していません。

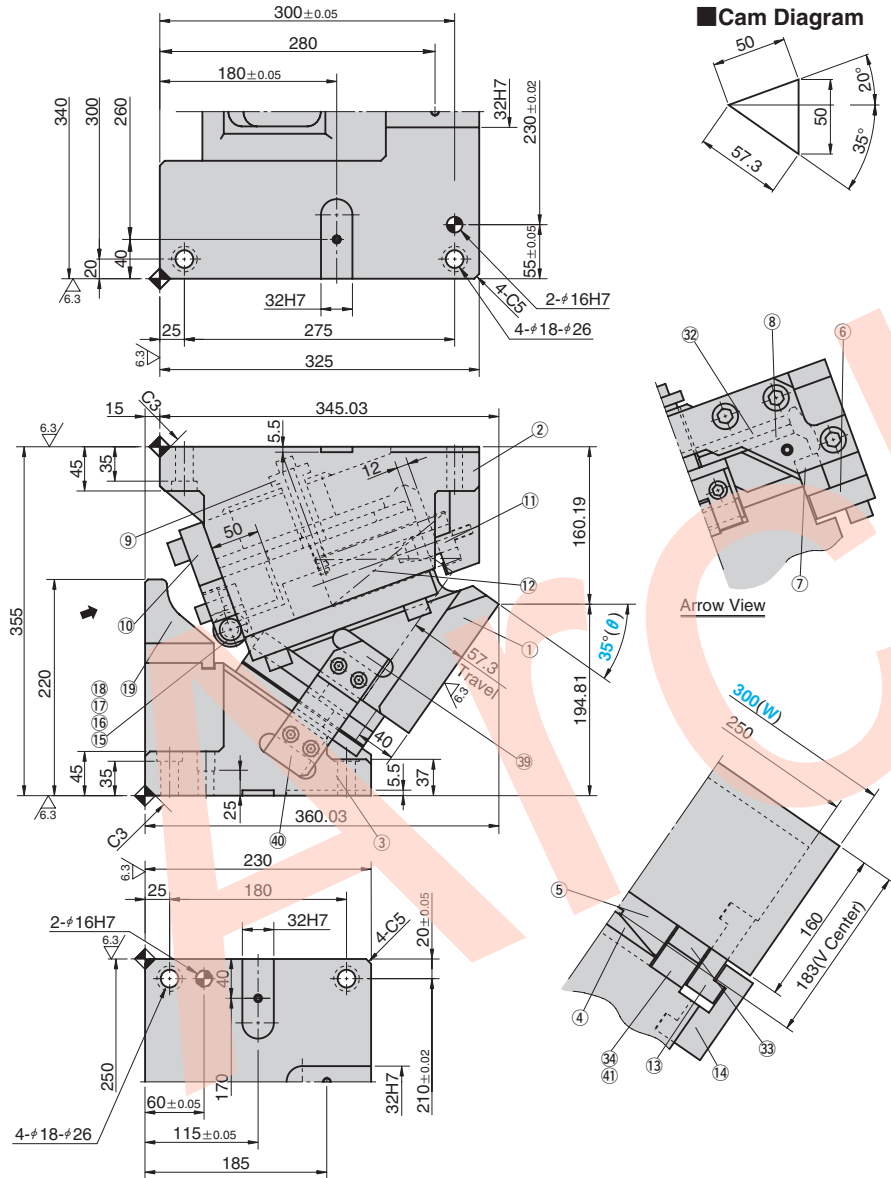
# 吊りカムユニット ピアス・フランジ用

AERIAL CAM UNIT

CAD FILE

UCMSG300 - 35

※カム線図に減音ローラ動作は含まれておりません。  
必要な場合はお問い合わせください。



ストローク S	加工力kN (tonf)		スプリング力 N(kgf)		スライダ 重量 kg	全重量 kg	Catalog No.	(W)	(θ)
	標準加工力 (100万回)	許容加工力 (30万回)	初圧	終圧					
57.3	294.0 (30.0)	588.0 (60.0)	1724.8 (175.8)	14044.8 (1431.8)	66.0	178.7	UCMSG	300	35

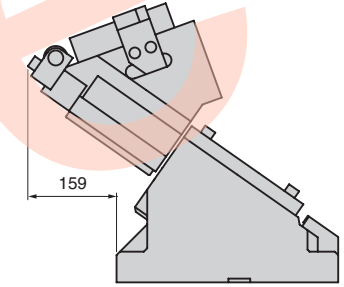
Order **Catalog No.** (W) - (θ)  
**UCMSG 300 - 35**

オプション コード	仕様
K	カムホルダ、ドライバともにメトリック仕様の専用キーが付属します。 (本体にセットはしていません。)
KA	カムホルダ、ドライバともにメトリック仕様の専用キーが付属します。 (本体にセットはしていません。)

Order **UCMSG300 - 35 - K**

リテーナ取付用タップ穴、ロック穴（下穴、仕上げ穴）加工詳細仕様は P.515、キーの詳細仕様は P.1211 をご覧ください。

### ■後方抜きスペース



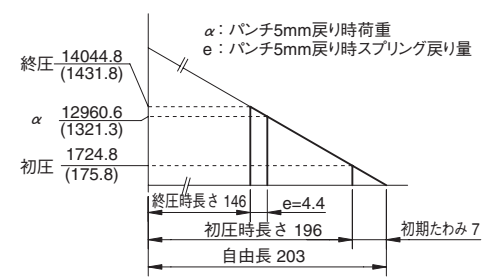
※⑨Hanger Bolt Sleeve 取外しを前提とする。

### ■Table of Components

No.	Description	Qty	Material and Remark
①	Cam Slider	1	FC250
②	Cam Holder	1	FC250
③	Cam Driver	1	FC250
④	Cam Slide Guide	1	S45C(1045)
⑤	Cam Slide Guide	1	Bronze with Graphite
⑥	Upper Plate	2	S45C(1045)
⑦	Cam Slide Plate	2	Bronze with Graphite
⑧	Lower Plate A	2	Bronze with Graphite
⑨	Hanger Bolt Sleeve	1	S45C(1045)
⑩	Stopper Plate	1	SS400(1020)
⑪	Spring Guide Pin	2	FC250
⑫	Coil Spring	2	TJH50-203
⑬	Driver for Positive Return A	1	Bronze with Graphite
⑭	Positive Return Follower A	1	S45C(1045)
⑮	Roller	1	S45C(1045)
⑯	Shaft	1	S45C(1045)
⑰	Roller Bracket	1	S45C(1045)
⑱	Bushing	1	SOB16-22-20
⑲	Roller Driver	1	S45C(1045)
⑳	Lower Plate B	4	S45C(1045)
㉑	Wear Plate	2	Bronze with Graphite
㉒	Slide Plate A	1	S45C(1045)
㉓	Driver for Positive Return B	1	Bronze with Graphite
㉔	Positive Return Follower B	1	S45C(1045)
㉕	Slide Plate B	1	S45C(1045)

### ■スプリング線図(パンチ戻り量5mm時の荷重)

- 使用スプリング TJH50-203(2個)
- ばね定数 123.2N/mm (12.56kgf/mm)
- スプリング耐久回数目安 30万回



▲ 組み立て用のボルト、ロックピン、ワッシャは表示していません。

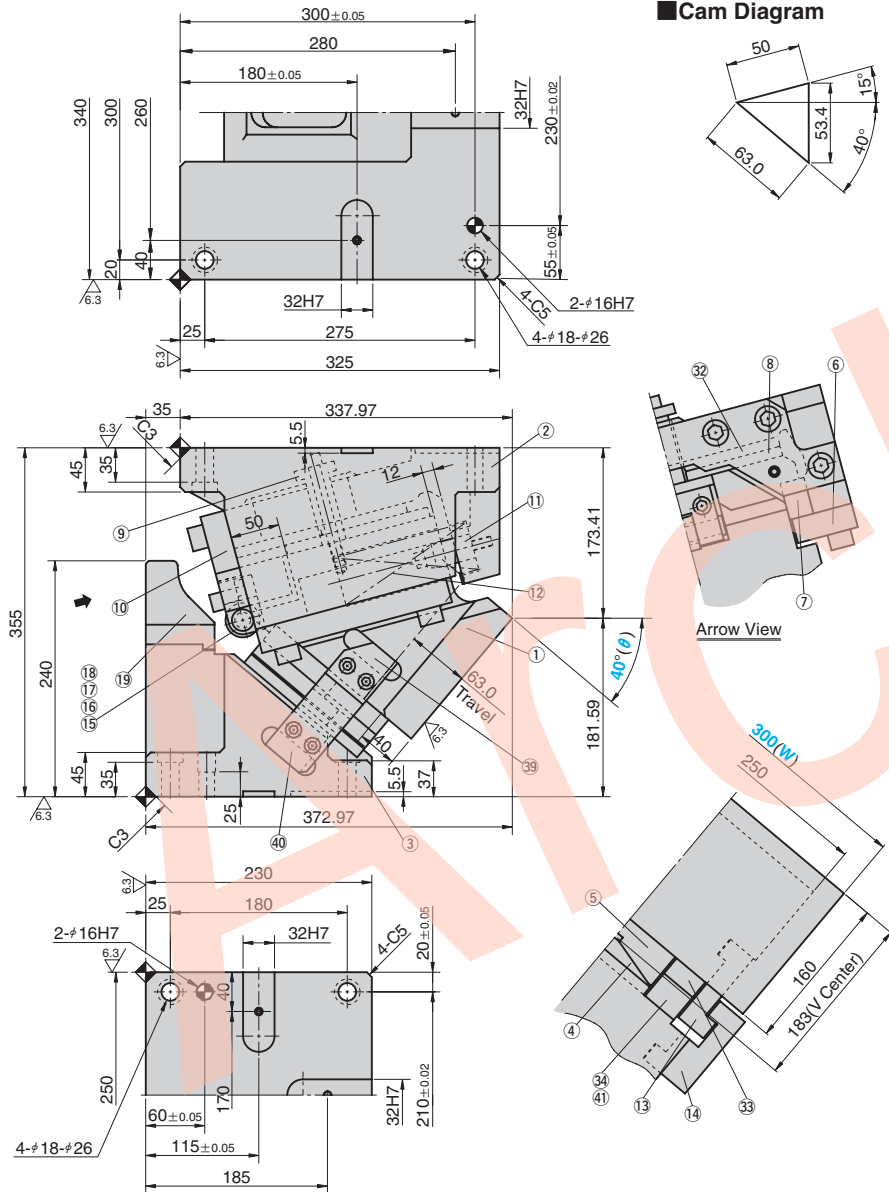
# 吊りカムユニット ピアス・フランジ用

AERIAL CAM UNIT

CAD FILE

UCMSG300 - 40

※カム線図に減音ローラ動作は含まれておりません。  
必要な場合はお問い合わせください。



ストローク S	加工力kN (tonf)		スプリング力 N(kgf)		スライダ 重量 kg	全重量 kg	Catalog No.	(W)	(θ)
	標準加工力 (100万回)	許容加工力 (30万回)	初圧	終圧					
63.0	294.0 (30.0)	588.0 (60.0)	1724.8 (175.8)	14044.8 (1431.8)	66.0	181.6	UCMSG	300	40

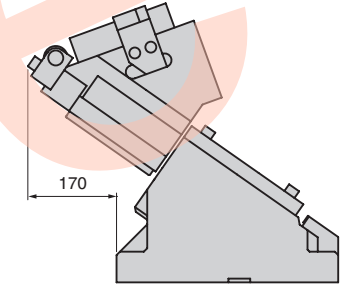
Order **Catalog No.** (W) - (θ)  
**UCMSG 300 - 40**

オプション コード	仕様
K	カムホルダ、ドライバともにメトリック仕様の専用キーが付属します。 (本体にセットはしていません。)
KA	カムホルダ、ドライバともにメトリック仕様の専用キーが付属します。 (本体にセットはしていません。)

Order **UCMSG300 - 40 - K**

リテーナ取付用タップ穴、ロック穴（下穴、仕上げ穴）加工詳細仕様は P.515、キーの詳細仕様は P.1211 をご覧ください。

■後方抜きスペース



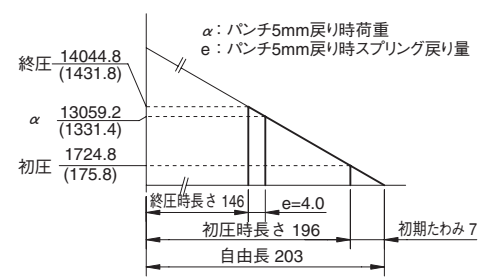
※⑨Hanger Bolt Sleeve 取外しを前提とする。

## Table of Components

No.	Description	Qty	Material and Remark
①	Cam Slider	1	FC250
②	Cam Holder	1	FC250
③	Cam Driver	1	FC250
④	Cam Slide Guide	1	S45C(1045)
⑤	Cam Slide Guide	1	Bronze with Graphite
⑥	Upper Plate	2	S45C(1045)
⑦	Cam Slide Plate	2	Bronze with Graphite
⑧	Lower Plate A	2	Bronze with Graphite
⑨	Hanger Bolt Sleeve	1	S45C(1045)
⑩	Stopper Plate	1	SS400(1020)
⑪	Spring Guide Pin	2	FC250
⑫	Coil Spring	2	TJH50-203
⑬	Driver for Positive Return A	1	Bronze with Graphite
⑭	Positive Return Follower A	1	S45C(1045)
⑮	Roller	1	S45C(1045)
⑯	Shaft	1	S45C(1045)
⑰	Roller Bracket	1	S45C(1045)
⑱	Bushing	1	SOB16-22-20
⑲	Roller Driver	1	S45C(1045)
㉓	Lower Plate B	4	S45C(1045)
㉔	Wear Plate	2	Bronze with Graphite
㉕	Slide Plate A	1	S45C(1045)
㉙	Driver for Positive Return B	1	Bronze with Graphite
㉚	Positive Return Follower B	1	S45C(1045)
㉛	Slide Plate B	1	S45C(1045)

## ■スプリング線図(パンチ戻り量5mm時の荷重)

- 使用スプリング TJH50-203(2個)
- ばね定数 123.2N/mm (12.56kgf/mm)
- スプリング耐久回数目安 30万回



▲ 組み立て用のボルト、ロックピン、ワッシャは表示していません。

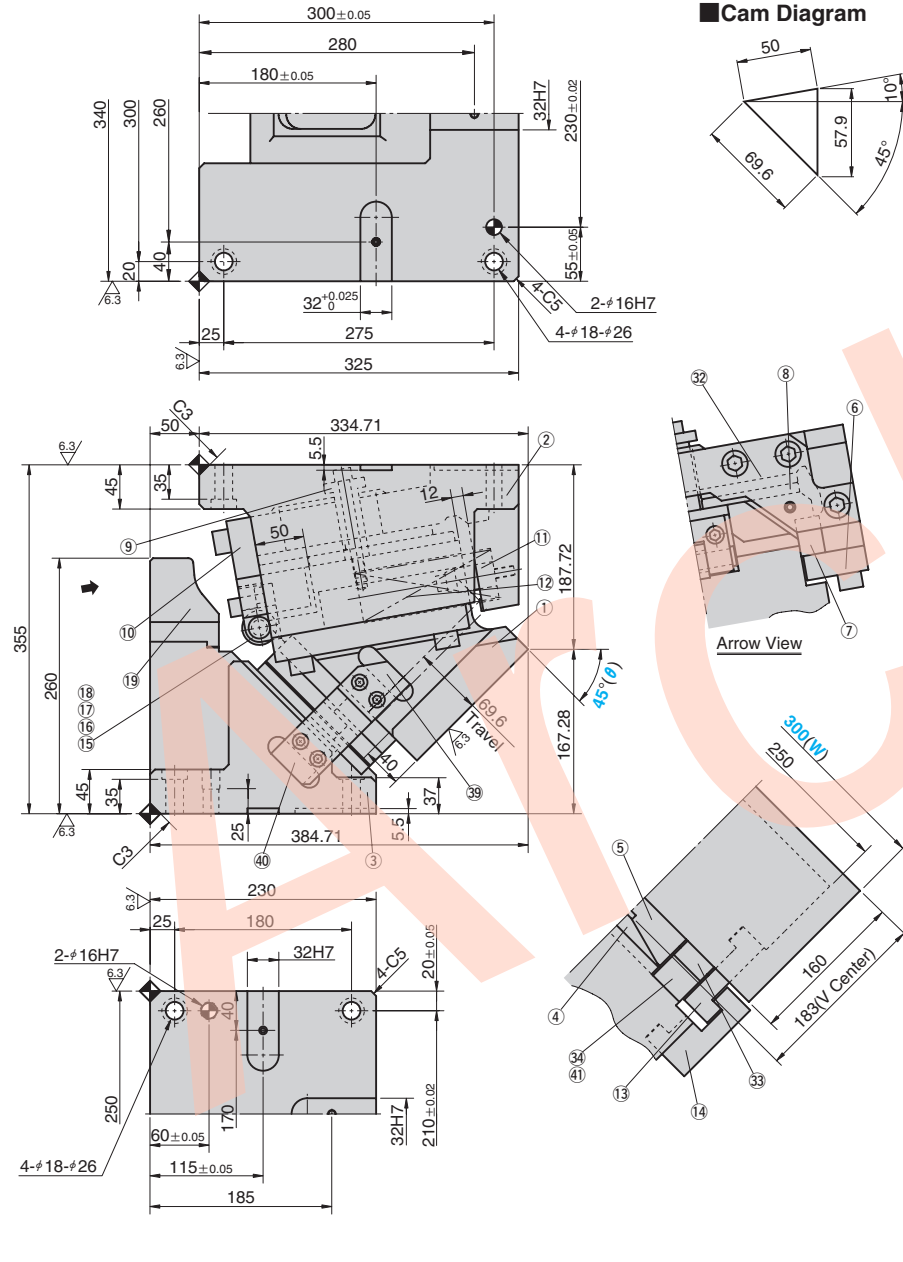
# 吊りカムユニット ピアス・フランジ用

AERIAL CAM UNIT

CAD FILE

UCMSG300 - 45

※カム線図に減音ローラ動作は含まれておりません。  
必要な場合はお問い合わせください。



ストローク S	加工力kN (tonf)		スプリング力 N(kgf)		スライダ 重量 kg	全重量 kg	Catalog No.	(W)	(θ)
	標準加工力 (100万回)	許容加工力 (30万回)	初圧	終圧					
69.6	294.0 (30.0)	588.0 (60.0)	1724.8 (175.8)	14044.8 (1431.8)	66.0	184.5	UCMSG	300	45

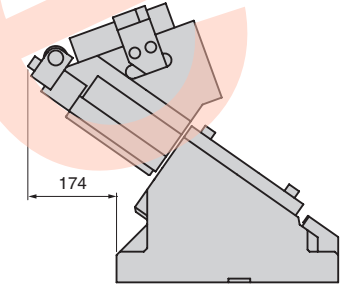
Order **Catalog No.** (W) - (θ)  
**UCMSG 300 - 45**

オプション コード	仕様
K	カムホルダ、ドライバともにメトリック仕様の専用キーが付属します。 (本体にセットはしていません。)
KA	カムホルダ、ドライバともにメトリック仕様の専用キーが付属します。 (本体にセットはしていません。)

Order **UCMSG300 - 45 - K**

リテーナ取付用タップ穴、ロック穴（下穴、仕上げ穴）加工詳細仕様は P.515、キーの詳細仕様は P.1211 をご覧ください。

■後方抜きスペース



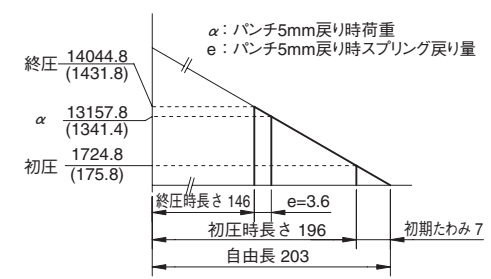
※⑨Hanger Bolt Sleeve 取外しを前提とする。

■Table of Components

No.	Description	Qty	Material and Remark
①	Cam Slider	1	FC250
②	Cam Holder	1	FC250
③	Cam Driver	1	FC250
④	Cam Slide Guide	1	S45C(1045)
⑤	Cam Slide Guide	1	Bronze with Graphite
⑥	Upper Plate	2	S45C(1045)
⑦	Cam Slide Plate	2	Bronze with Graphite
⑧	Lower Plate A	2	Bronze with Graphite
⑨	Hanger Bolt Sleeve	1	S45C(1045)
⑩	Stopper Plate	1	SS400(1020)
⑪	Spring Guide Pin	2	FC250
⑫	Coil Spring	2	TJH50-203
⑬	Driver for Positive Return A	1	Bronze with Graphite
⑭	Positive Return Follower A	1	S45C(1045)
⑮	Roller	1	S45C(1045)
⑯	Shaft	1	S45C(1045)
⑰	Roller Bracket	1	S45C(1045)
⑱	Bushing	1	SOB16-22-20
⑲	Roller Driver	1	S45C(1045)
⑳	Lower Plate B	4	S45C(1045)
㉑	Wear Plate	2	Bronze with Graphite
㉒	Slide Plate A	1	S45C(1045)
㉓	Driver for Positive Return B	1	Bronze with Graphite
㉔	Positive Return Follower B	1	S45C(1045)
㉕	Slide Plate B	1	S45C(1045)

■スプリング線図(パンチ戻り量5mm時の荷重)

- 使用スプリング TJH50-203(2個)
- ばね定数 123.2N/mm(12.56kgf/mm)
- スプリング耐久回数目安 30万回



▲ 組み立て用のボルト、ロックピン、ワッシャは表示していません。

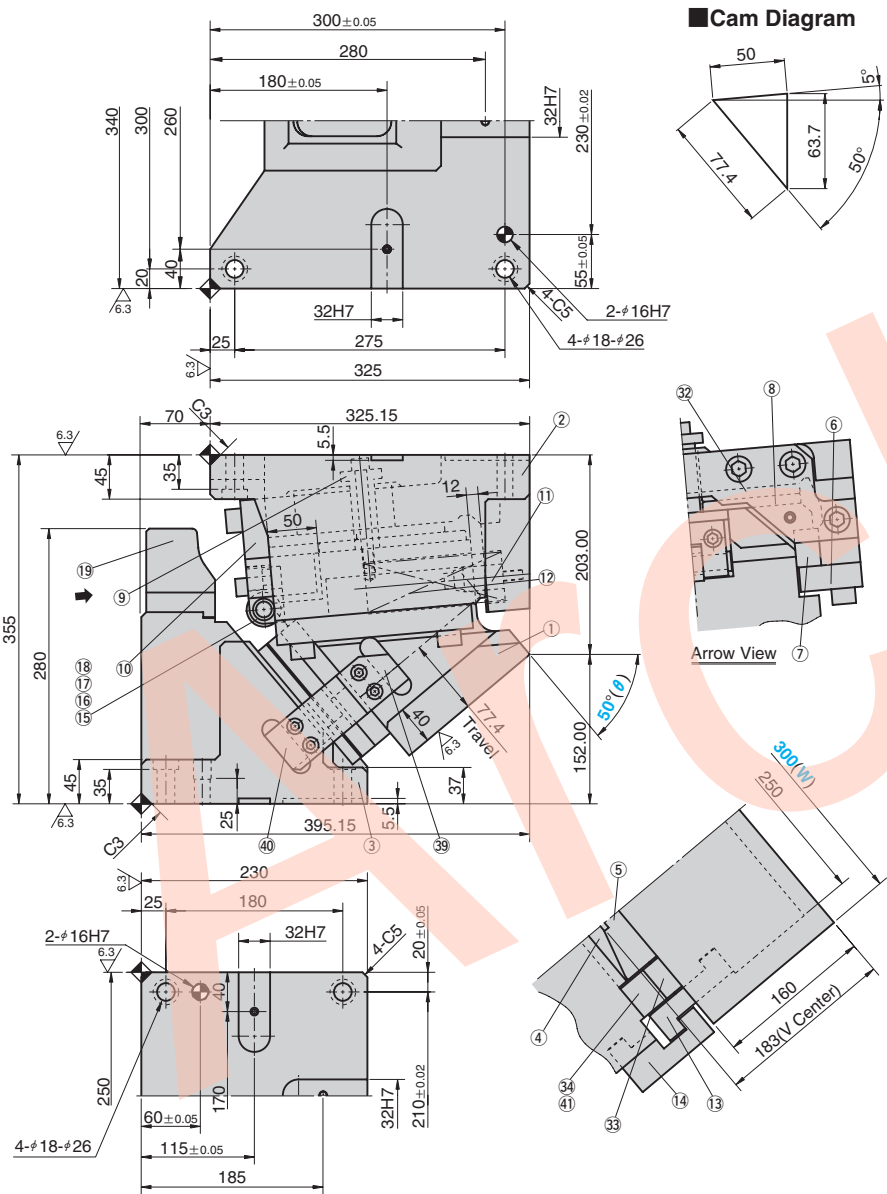
# 吊りカムユニット ピアス・フランジ用

AERIAL CAM UNIT

CAD FILE

UCMSG300 - 50

※カム線図に減音ローラ動作は含まれておりません。  
必要な場合はお問い合わせください。



ストローク S	加工力kN (tonf)		スプリング力 N(kgf)		スライダ 重量 kg	全重量 kg	Catalog No.	(W)	(θ)
	標準加工力 (100万回)	許容加工力 (30万回)	初圧	終圧					
77.4	294.0 (30.0)	588.0 (60.0)	1724.8 (175.8)	14044.8 (1431.8)	66.0	188.1	UCMSG	300	50

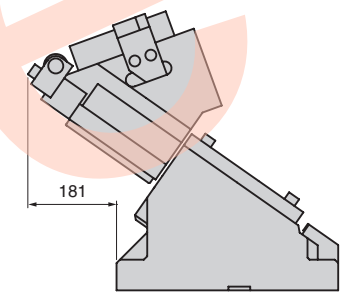
Order **Catalog No.** UCMSG **(W)** 300 **(θ)** 50

オプション コード	仕様
K	カムホルダ、ドライブともにメトリック仕様の専用キーが付属します。 (本体にセットはしていません。)
KA	カムホルダ、ドライブともにメトリック仕様の専用キーが付属します。 (本体にセットはしていません。)

Order **UCMSG300 - 50 - K**

リテーナ取付用タップ穴、ロック穴（下穴、仕上げ穴）加工詳細仕様は P.515、キーの詳細仕様は P.1211 をご覧ください。

■後方抜きスペース

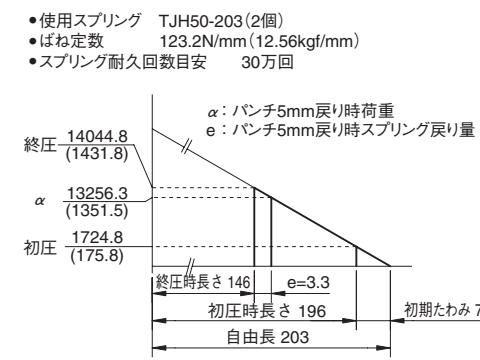


※⑨Hanger Bolt Sleeve 取外しを前提とする。

■Table of Components

No.	Description	Qty	Material and Remark
①	Cam Slider	1	FC250
②	Cam Holder	1	FC250
③	Cam Driver	1	FC250
④	Cam Slide Guide	1	S45C(1045)
⑤	Cam Slide Guide	1	Bronze with Graphite
⑥	Upper Plate	2	S45C(1045)
⑦	Cam Slide Plate	2	Bronze with Graphite
⑧	Lower Plate A	2	Bronze with Graphite
⑨	Hanger Bolt Sleeve	1	S45C(1045)
⑩	Stopper Plate	1	SS400(1020)
⑪	Spring Guide Pin	2	FC250
⑫	Coil Spring	2	TJH50-203
⑬	Driver for Positive Return A	1	Bronze with Graphite
⑭	Positive Return Follower A	1	S45C(1045)
⑮	Roller	1	S45C(1045)
⑯	Shaft	1	S45C(1045)
⑰	Roller Bracket	1	S45C(1045)
⑱	Bushing	1	SOB16-22-20
⑲	Roller Driver	1	S45C(1045)
㉓	Lower Plate B	4	S45C(1045)
㉔	Wear Plate	2	Bronze with Graphite
㉕	Slide Plate A	1	S45C(1045)
㉖	Driver for Positive Return B	1	Bronze with Graphite
㉗	Positive Return Follower B	1	S45C(1045)
㉘	Slide Plate B	1	S45C(1045)

■スプリング線図(パンチ戻り量5mm時の荷重)



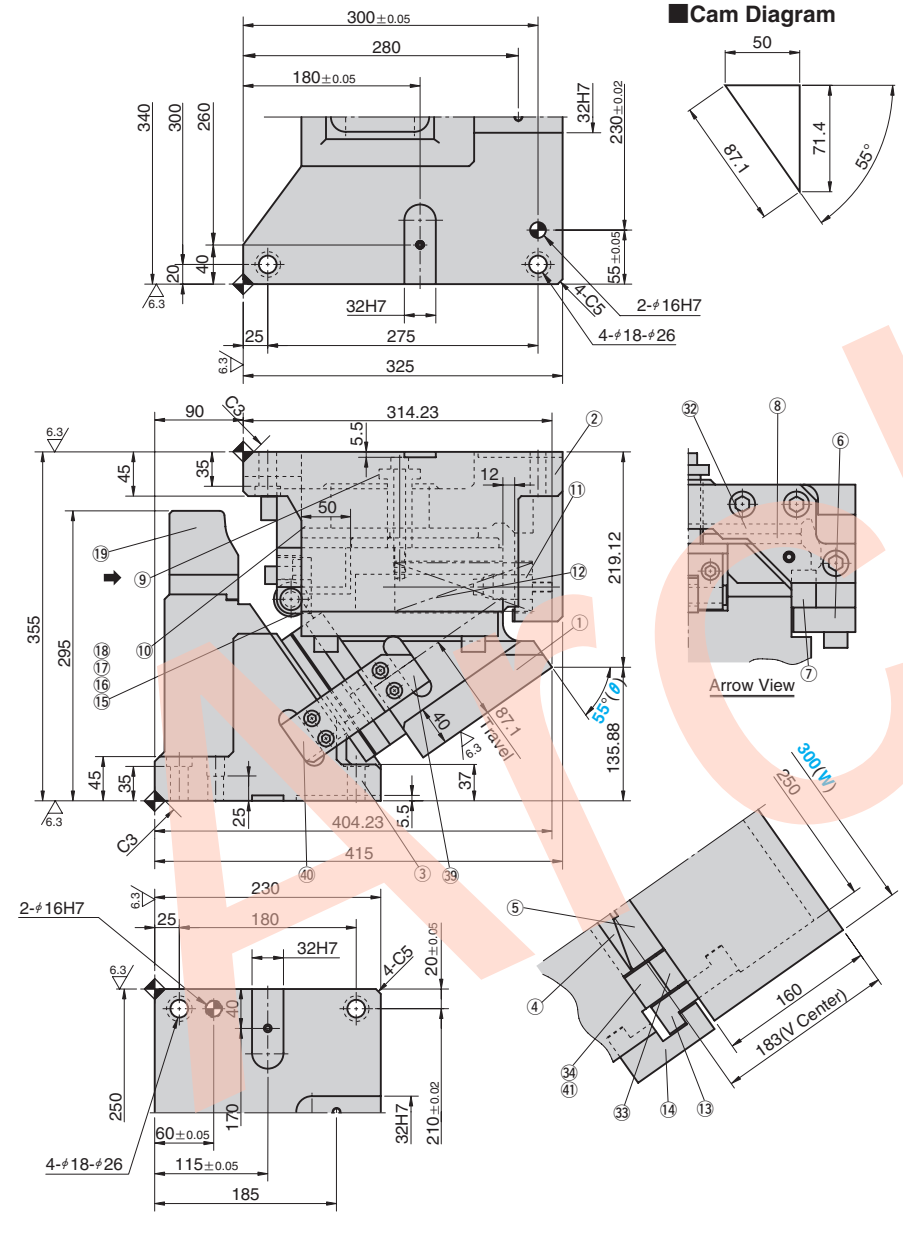
# 吊りカムユニット ピアス・フランジ用

AERIAL CAM UNIT

CAD FILE

UCMSG300 - 55

※カム線図に減音ローラ動作は含まれておりません。  
必要な場合はお問い合わせください。



ストローク S	加工力kN (tonf)		スプリング力 N(kgf)		スライダ 重量 kg	全重量 kg	Catalog No.	(W)	(θ)
	標準加工力 (100万回)	許容加工力 (30万回)	初圧	終圧					
87.1	294.0 (30.0)	588.0 (60.0)	1724.8 (175.8)	14044.8 (1431.8)	66.0	193.4	UCMSG	300	55

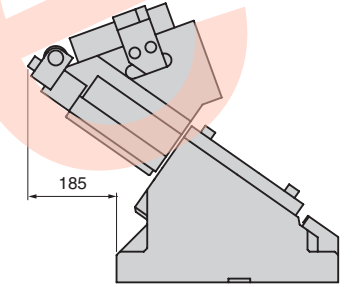
Order **Catalog No.** **(W)** - **(θ)**  
UCMSG 300 - 55

オプション コード	仕様
K	カムホルダ、ドライバともにメトリック仕様の専用キーが付属します。 (本体にセットはしていません。)
KA	カムホルダ、ドライバともにメトリック仕様の専用キーが付属します。 (本体にセットはしていません。)

Order **UCMSG300 - 55 - K**

リテーナ取付用タップ穴、ロック穴（下穴、仕上げ穴）加工詳細仕様は P.515、キーの詳細仕様は P.1211 をご覧ください。

■後方抜きスペース



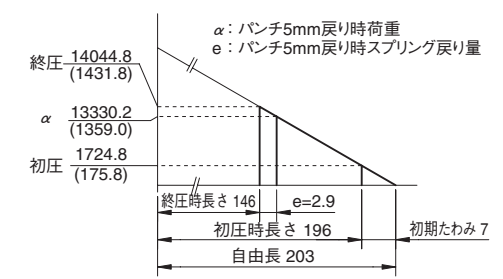
※⑨Hanger Bolt Sleeve 取外しを前提とする。

■Table of Components

No.	Description	Qty	Material and Remark
①	Cam Slider	1	FC250
②	Cam Holder	1	FC250
③	Cam Driver	1	FC250
④	Cam Slide Guide	1	S45C(1045)
⑤	Cam Slide Guide	1	Bronze with Graphite
⑥	Upper Plate	2	S45C(1045)
⑦	Cam Slide Plate	2	Bronze with Graphite
⑧	Lower Plate A	2	Bronze with Graphite
⑨	Hanger Bolt Sleeve	1	S45C(1045)
⑩	Stopper Plate	1	SS400(1020)
⑪	Spring Guide Pin	2	FC250
⑫	Coil Spring	2	TJH50-203
⑬	Driver for Positive Return A	1	Bronze with Graphite
⑭	Positive Return Follower A	1	S45C(1045)
⑮	Roller	1	S45C(1045)
⑯	Shaft	1	S45C(1045)
⑰	Roller Bracket	1	S45C(1045)
⑱	Bushing	1	SOB16-22-20
⑲	Roller Driver	1	S45C(1045)
⑳	Lower Plate B	4	S45C(1045)
㉑	Wear Plate	2	Bronze with Graphite
㉒	Slide Plate A	1	S45C(1045)
㉓	Driver for Positive Return B	1	Bronze with Graphite
㉔	Positive Return Follower B	1	S45C(1045)
㉕	Slide Plate B	1	S45C(1045)

■スプリング線図(パンチ戻り量5mm時の荷重)

- 使用スプリング TJH50-203(2個)
- ばね定数 123.2N/mm (12.56kgf/mm)
- スプリング耐久回数目安 30万回



▲ 組み立て用のボルト、ロックピン、ワッシャは表示していません。

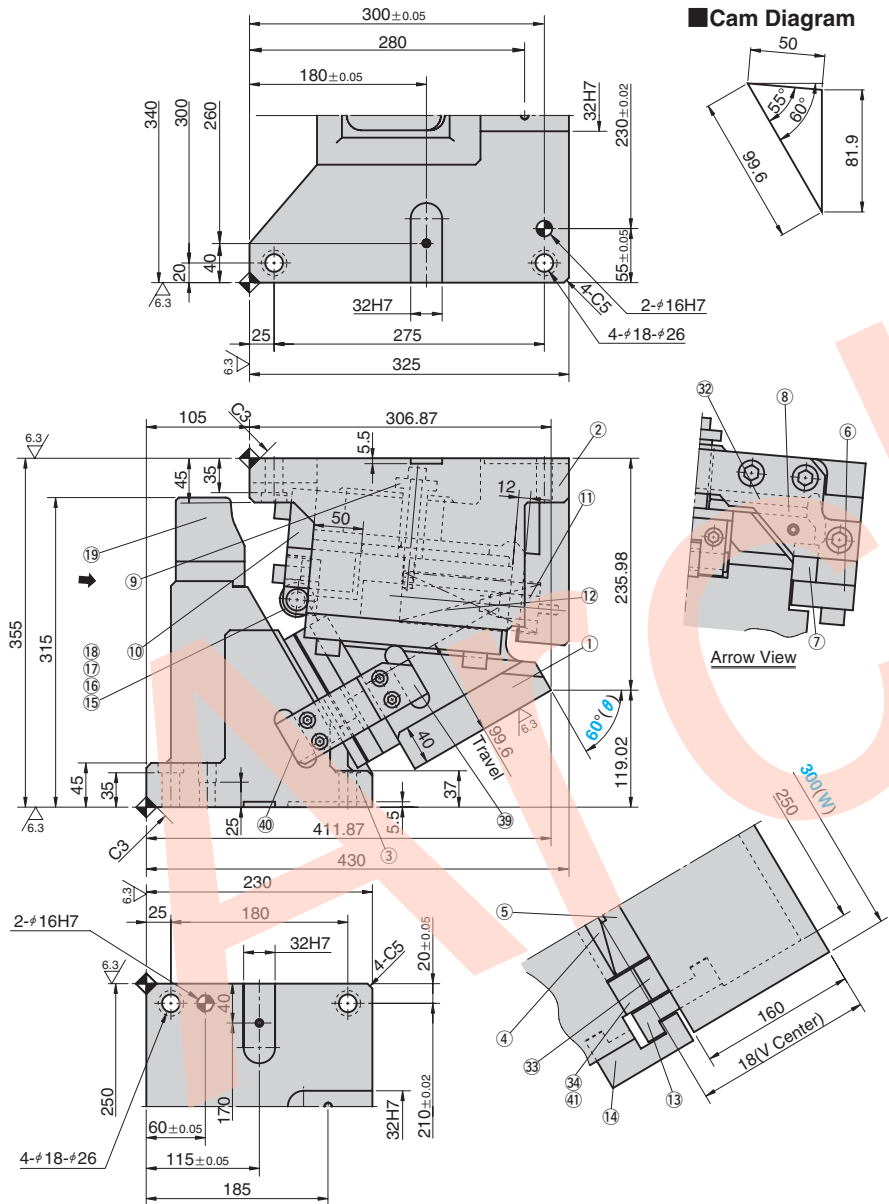
# 吊りカムユニット ピアス・フランジ用

AERIAL CAM UNIT

CAD FILE

UCMSG300 - 60

※カム線図に減音ローラ動作は含まれておりません。  
必要な場合はお問い合わせください。



Cam Diagram

ストローク S	加工力kN (tonf)		スプリング力 N(kgf)		スライダ 重量 kg	全重量 kg	Catalog No.	(W)	(θ)
	標準加工力 (100万回)	許容加工力 (30万回)	初圧	終圧					
99.6	294.0 (30.0)	588.0 (60.0)	1724.8 (175.8)	14044.8 (1431.8)	66.0	197.6	UCMSG	300	60

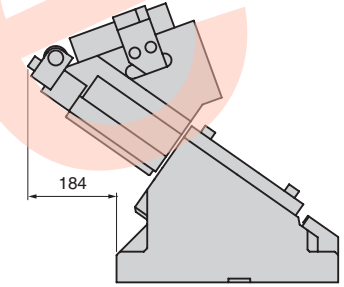
Order **Catalog No.** (W) - (θ)  
**UCMSG 300 - 60**

オプション コード	仕様
K	カムホルダ、ドライバともにメトリック仕様の専用キーが付属します。 (本体にセットはしていません。)
KA	カムホルダ、ドライバともにメトリック仕様の専用キーが付属します。 (本体にセットはしていません。)

Order **UCMSG300 - 60 - K**

リテーナ取付用タップ穴、ロック穴（下穴、仕上げ穴）加工詳細仕様は P.515、キーの詳細仕様は P.1211 をご覧ください。

■後方抜きスペース



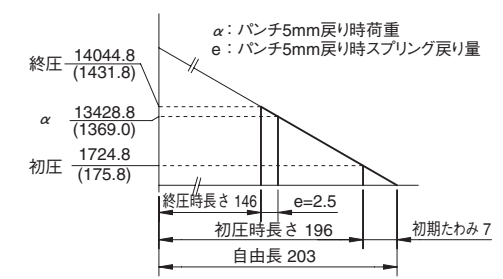
※⑨Hanger Bolt Sleeve 取外しを前提とする。

Table of Components

No.	Description	Qty	Material and Remark
①	Cam Slider	1	FC250
②	Cam Holder	1	FC250
③	Cam Driver	1	FC250
④	Cam Slide Guide	1	S45C(1045)
⑤	Cam Slide Guide	1	Bronze with Graphite
⑥	Upper Plate	2	S45C(1045)
⑦	Cam Slide Plate	2	Bronze with Graphite
⑧	Lower Plate A	2	Bronze with Graphite
⑨	Hanger Bolt Sleeve	1	S45C(1045)
⑩	Stopper Plate	1	SS400(1020)
⑪	Spring Guide Pin	2	FC250
⑫	Coil Spring	2	TJH50-203
⑬	Driver for Positive Return A	1	Bronze with Graphite
⑭	Positive Return Follower A	1	S45C(1045)
⑮	Roller	1	S45C(1045)
⑯	Shaft	1	S45C(1045)
⑰	Roller Bracket	1	S45C(1045)
⑱	Bushing	1	SOB16-22-20
⑲	Roller Driver	1	S45C(1045)
⑳	Lower Plate B	4	S45C(1045)
㉑	Wear Plate	2	Bronze with Graphite
㉒	Slide Plate A	1	S45C(1045)
㉓	Driver for Positive Return B	1	Bronze with Graphite
㉔	Positive Return Follower B	1	S45C(1045)
㉕	Slide Plate B	1	S45C(1045)

■スプリング線図(パンチ戻り量5mm時の荷重)

- 使用スプリング TJH50-203(2個)
- ばね定数 123.2N/mm(12.56kgf/mm)
- スプリング耐久回数目安 30万回



▲ 組み立て用のボルト、ロックピン、ワッシャは表示していません。

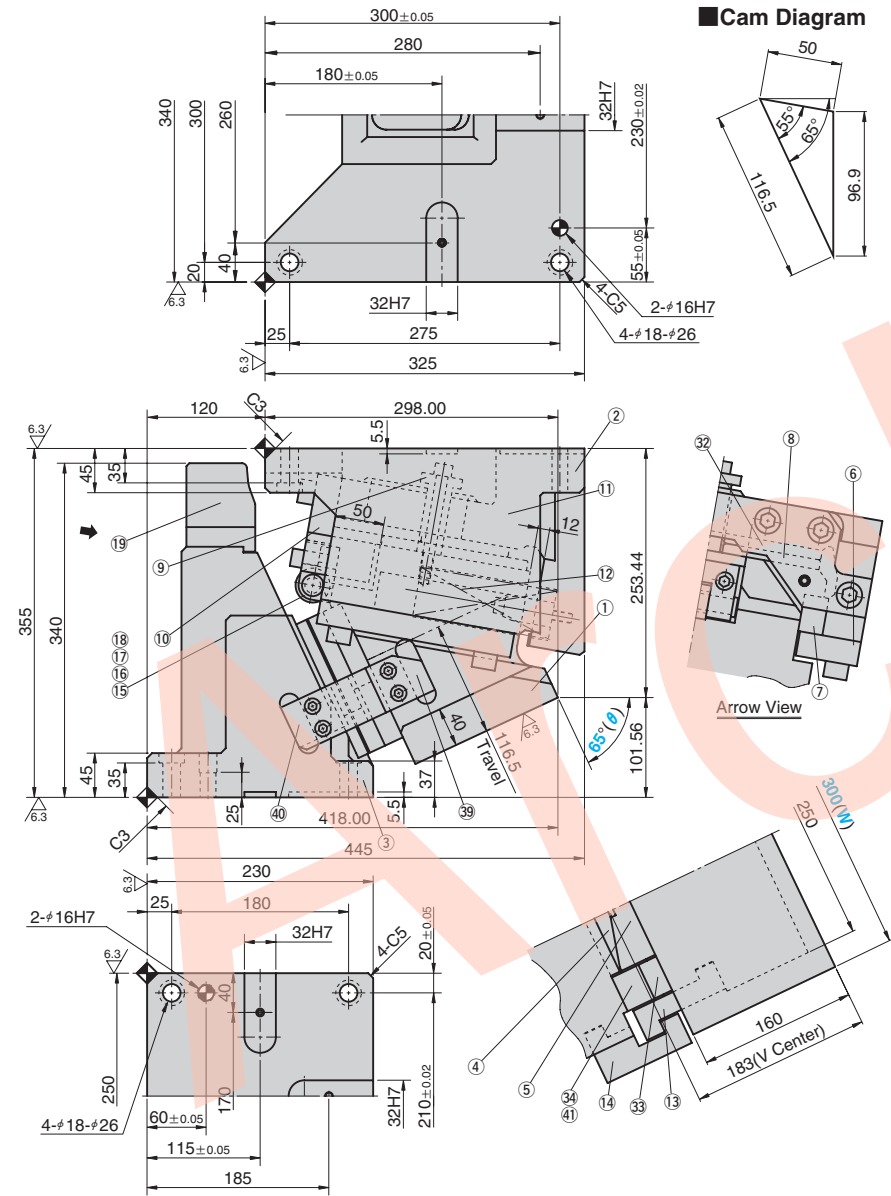
# 吊りカムユニット ピアス・フランジ用

AERIAL CAM UNIT

CAD FILE

UCMSG300 - 65

※カム線図に減音ローラ動作は含まれておりません。  
必要な場合はお問い合わせください。



Cam Diagram

ストローク S	加工力kN (tonf)		スプリング力 N(kgf)		スライダ 重量 kg	全重量 kg	Catalog No.	(W)	(θ)
	標準加工力 (100万回)	許容加工力 (30万回)	初圧	終圧					
116.5	294.0 (30.0)	588.0 (60.0)	1724.8 (175.8)	14044.8 (1431.8)	66.0	202.9	UCMSG	300	65

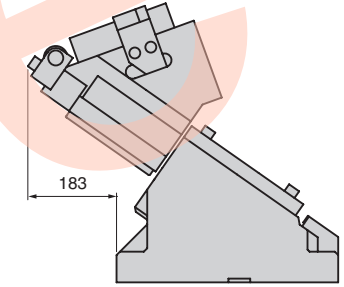
Order **Catalog No.** **(W)** - **(θ)**  
UCMSG 300 - 65

オプション コード	仕様
K	カムホルダ、ドライバともにメトリック仕様の専用キーが付属します。 (本体にセットはしていません。)
KA	カムホルダ、ドライバともにメトリック仕様の専用キーが付属します。 (本体にセットはしていません。)

Order **UCMSG300 - 65 - K**

リテーナ取付用タップ穴、ロック穴（下穴、仕上げ穴）加工詳細仕様は P.515、キーの詳細仕様は P.1211 をご覧ください。

■後方抜きスペース



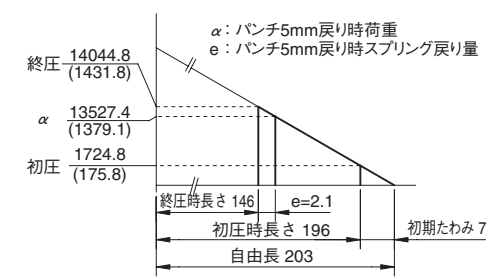
※⑨Hanger Bolt Sleeve 取外しを前提とする。

Table of Components

No.	Description	Qty	Material and Remark
①	Cam Slider	1	FC250
②	Cam Holder	1	FC250
③	Cam Driver	1	FC250
④	Cam Slide Guide	1	S45C(1045)
⑤	Cam Slide Guide	1	Bronze with Graphite
⑥	Upper Plate	2	S45C(1045)
⑦	Cam Slide Plate	2	Bronze with Graphite
⑧	Lower Plate A	2	Bronze with Graphite
⑨	Hanger Bolt Sleeve	1	S45C(1045)
⑩	Stopper Plate	1	SS400(1020)
⑪	Spring Guide Pin	2	FC250
⑫	Coil Spring	2	TJH50-203
⑬	Driver for Positive Return A	1	Bronze with Graphite
⑭	Positive Return Follower A	1	S45C(1045)
⑮	Roller	1	S45C(1045)
⑯	Shaft	1	S45C(1045)
⑰	Roller Bracket	1	S45C(1045)
⑱	Bushing	1	SOB16-22-20
⑲	Roller Driver	1	S45C(1045)
⑳	Lower Plate B	4	S45C(1045)
㉑	Wear Plate	2	Bronze with Graphite
㉒	Slide Plate A	1	S45C(1045)
㉓	Driver for Positive Return B	1	Bronze with Graphite
㉔	Positive Return Follower B	1	S45C(1045)
㉕	Slide Plate B	1	S45C(1045)

■スプリング線図(パンチ戻り量5mm時の荷重)

- 使用スプリング TJH50-203(2個)
- ばね定数 123.2N/mm (12.56kgf/mm)
- スプリング耐久回数目安 30万回



▲ 組み立て用のボルト、ロックピン、ワッシャは表示していません。