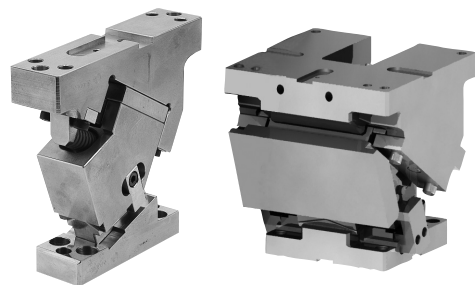


ピアス・フランジ用 吊りカムユニット UCMSG 概要

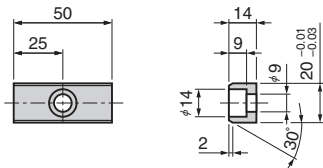
OUTLINE OF UCMSG



- 海外自動車メーカー仕様で高剛性構造。
- マウント面幅 50、65、80、150、200、300mm をラインナップ。
- 角度は 0° ~ 65°、5° 飛びでラインナップ (65 幅は 0° ~ 60° まで 20° 以降 10° 飛び)。
- ISO スプリングを採用。

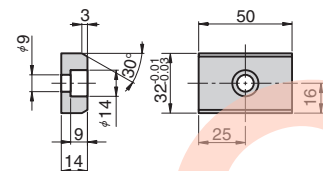
■ UCMSG のオプション ● メトリックキー仕様 (-K)

UCMSG50/65
LKU20-50 (3 個 M8×15 ボルト付)



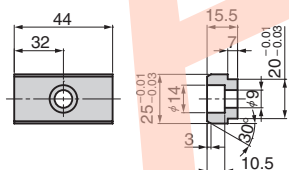
UCMSG80
LKU32-50 (3 個 M8×15 ボルト付)

UCMSG150/200/300
LKU32-50 (6 個 M8×15 ボルト付)



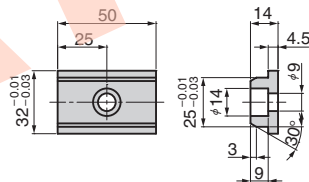
● メトリックキー仕様 (-KA)

UCMSG50
LKA25-20-44 (3 個 M8×15 ボルト付)

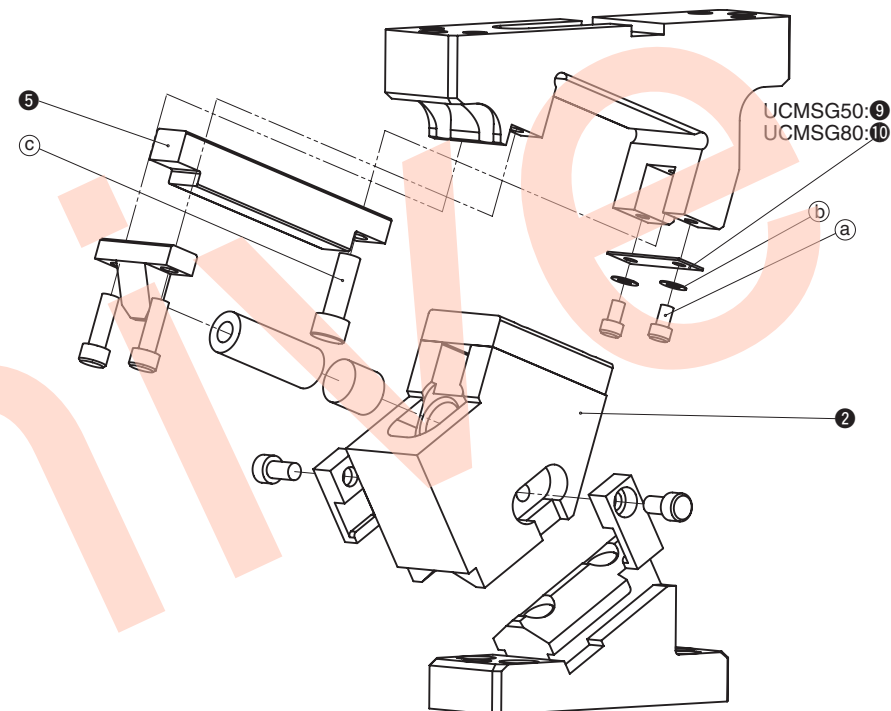


UCMSG80
LKE25-32-50 (3 個 M8×15 ボルト付)

UCMSG150/200/300
LKE25-32-50 (6 個 M8×15 ボルト付)



■ UCMSG50 (UCMSG80) の構造と分解・組立



● UCMSG50 の分解方法 (UCMSG80 も同様)

- 1) 六角穴付きボルト (a) と座金 (b) を外しセーフティプレート (UCMSG50: 4 UCMSG80: 5) を取り外します。
- 2) 六角穴付きボルト (c) を外します。
- 3) ガイドバー (3) を後方にずらしカムスライダ (2) と共にカムホルダより取りはずします。

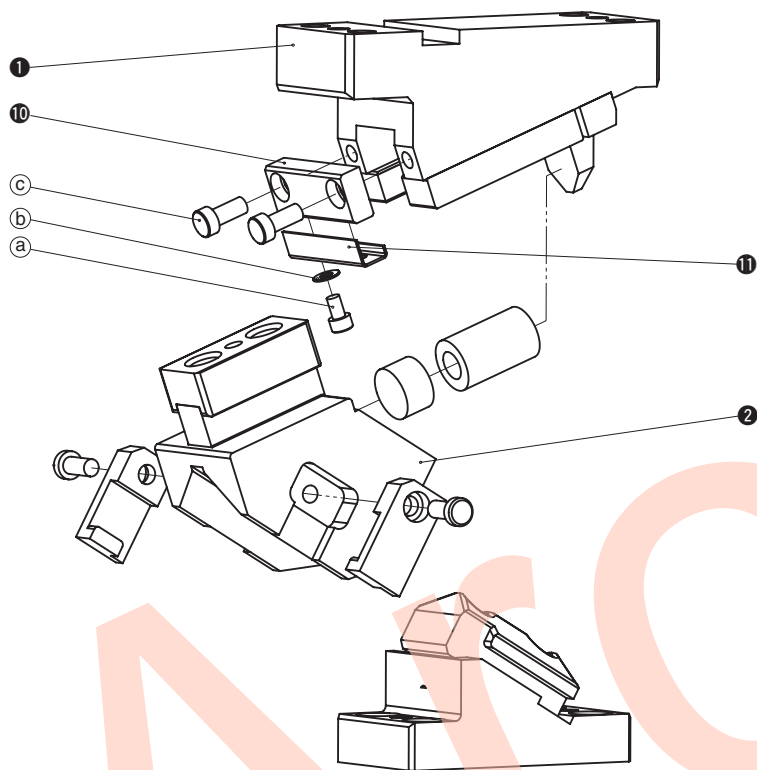
● UCMSG50 の組立方法 (UCMSG80 も同様)

- 1) 組立は分解と逆の手順で行ってください。
 - ・摺動部に異物が付着していない事を確認して、グリスを塗布し組み立ててください。
 - ・ガイドカバーとカムスライダ及びカムホルダはクリアランス管理をしていますので、刻印されているシリアルナンバーを確認して組み立ててください。
 - ・分解・組立後、ボルトの締め忘れ等がないようご注意ください。

ピアス・フランジ用 吊りカムユニット UCMSG 概要

OUTLINE OF UCMSG

■ UCMSG65 の構造と分解・組立



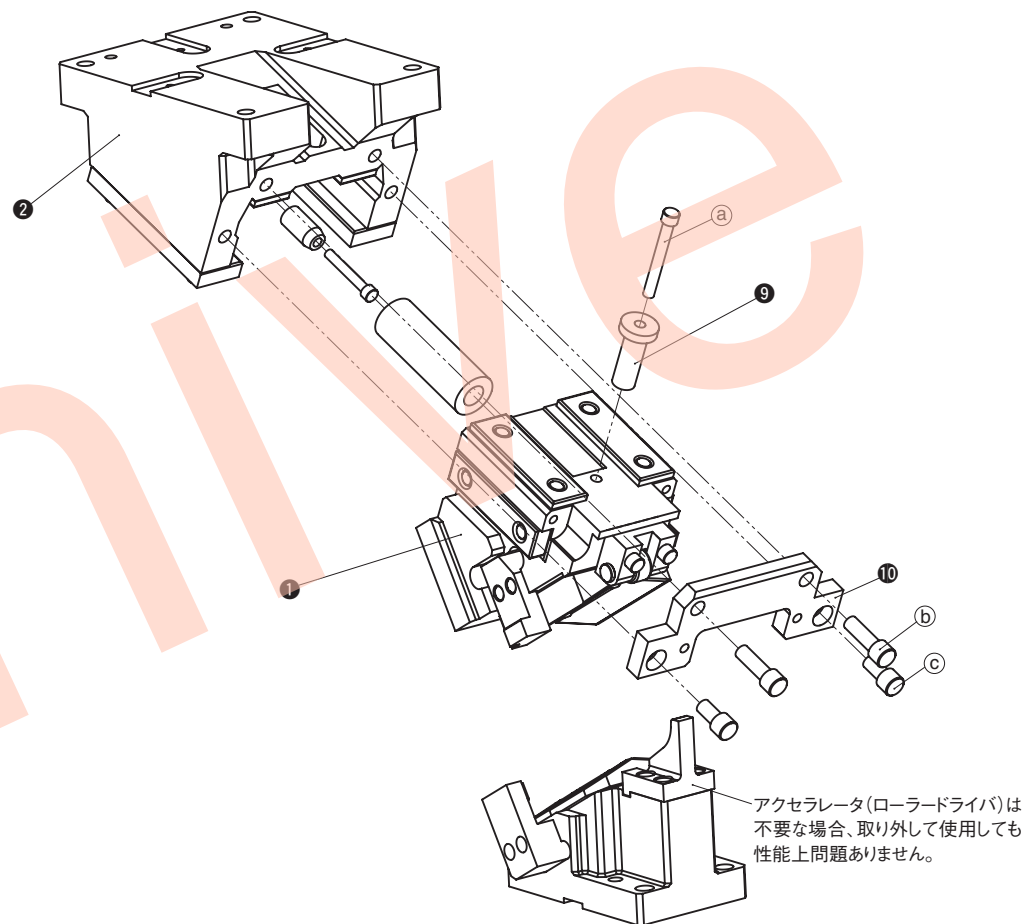
● UCMSG65 の分解方法

- 1) 六角穴付きボルト (a) と座金 (b) を外しセーフティプレート (10) を取り外します。
- 2) 六角穴付きボルト (c) 外し、ストッパプレート (10) を取り外します。
- 3) カムホルダ (1) からカムスライダ (2) を後方へ引き抜きます。

● UCMSG65 の組立方法

- 1) 組立は分解と逆の手順で行ってください。
 - ・摺動部に異物が付着していない事を確認して、グリスを塗布し組み立ててください。
 - ・カムスライダとカムホルダはクリアランス管理をしていますので、刻印されているシリアルナンバーを確認して組み立ててください。
 - ・分解・組立後、ボルトの締め忘れ等がないようご注意ください。

■ UCMSG150・200・300 の構造と分解・組立



● UCMSG150・200・300 の分解方法

- 1) 六角穴付きボルト (a) を緩め、ハンガースリーブ (9) を取り外します。
- 2) 六角穴付きボルト (b, c) を緩めストッパプレート (10) を外します。
- 3) カムスライダ (1) をカムホルダ (2) から後方に引き抜いてください。

● UCMSG150・200・300 の組立方法

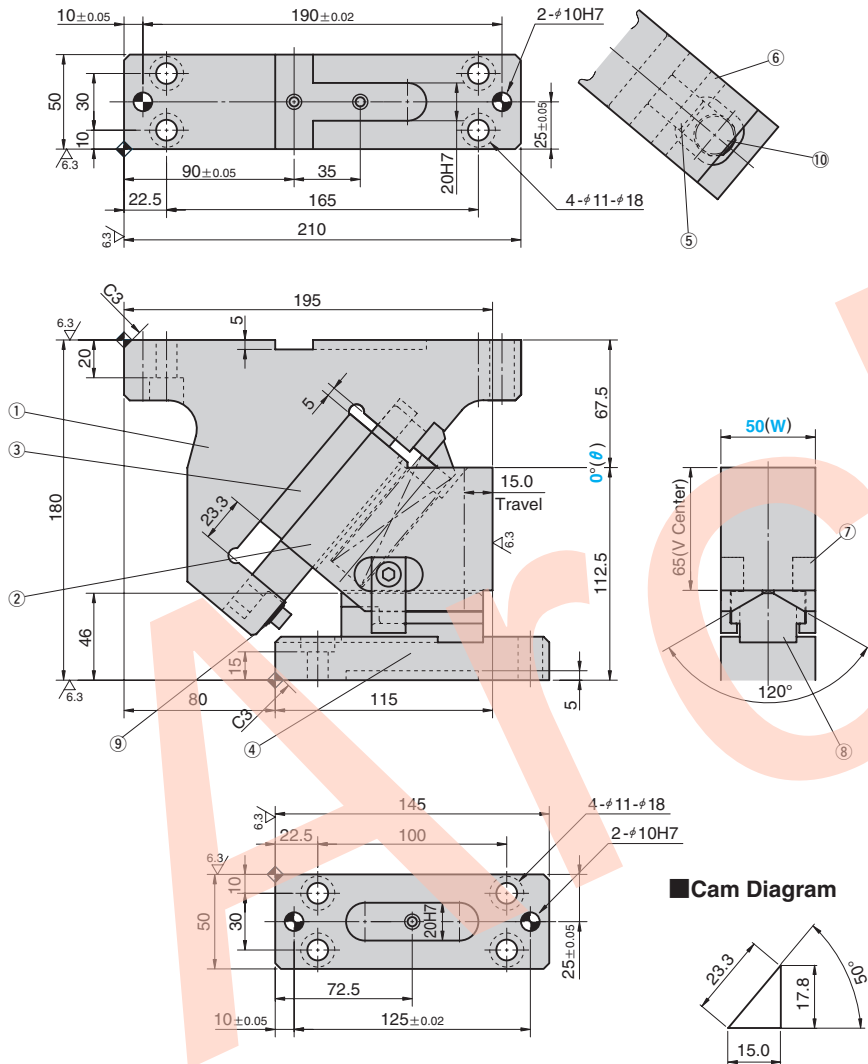
- 1) 組立は分解と逆の手順で行ってください。
 - ・摺動部に異物が付着していない事を確認して、グリスを塗布し組み立ててください。
 - ・カムスライダとカムホルダはクリアランス管理をしていますので、刻印されているシリアルナンバーを確認して組み立ててください。
 - ・分解・組立後、ボルトの締め忘れ等がないようご注意ください。

吊りカムユニット ピアス・フランジ用

AERIAL CAM UNIT

CAD FILE

UCMSG50 - 00



Cam Diagram

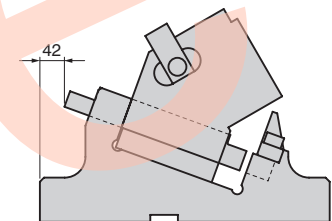
ストローク S	加工力 kN (tonf)		スプリング力 N (kgf)		全重量 kg	Catalog No.	(W)	(θ)
	標準加工力 (100万回)	許容加工力 (30万回)	初圧	終圧				
15.0	29.4 (3.0)	58.8 (6.0)	184.2 (18.8)	1097.6 (111.7)	10.6	UCMSG	50	00

Order **Catalog No.** UCMSG **(W)** 50 **(θ)** 00

Option

オプションコード	仕様
K	メトリックキーが付属します。 (本体にセットはしていません。)
KA	カムホルダ、ドライバともにメトリック仕様の専用キーが付属します。 (本体にセットはしていません。)
N13	カムホルダ、カムドライバのノック穴をφ13に変更します。

■ 後方抜きスペース



Order **UCMSG50 - 00 - K**
UCMSG50 - 00 - KA - N13

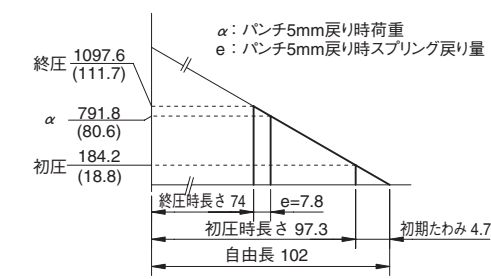
リテーナ取付用タップ穴、ノック穴（下穴、仕上げ穴）加工詳細仕様は P.515、キーの詳細仕様は P.1211 をご覧ください。

Table of Components

No.	Description	Qty	Material and Remark
①	Cam Holder	1	S45C(1045)
②	Cam Slider	1	S45C(1045)
③	Lower Slider	1	SF700 with Graphite
④	Cam Driver	1	S45C(1045)
⑤	Guide Bar	1	SCM440 with Graphite
⑥	Spring Block	1	SS400(1020)
⑦	Positive Return Follower	2	NAK55
⑧	Slide Guide	1	Bronze with Graphite
⑨	Safety Plate	1	SS400(1020)
⑩	Coil Spring	1	TJH20-102

■ スプリング線図 (パンチ戻り量5mm時の荷重)

- 使用スプリング TJH20-102(1個)
- ばね定数 39.2N/mm (3.99kgf/mm)
- スプリング耐久回数目安 50万回



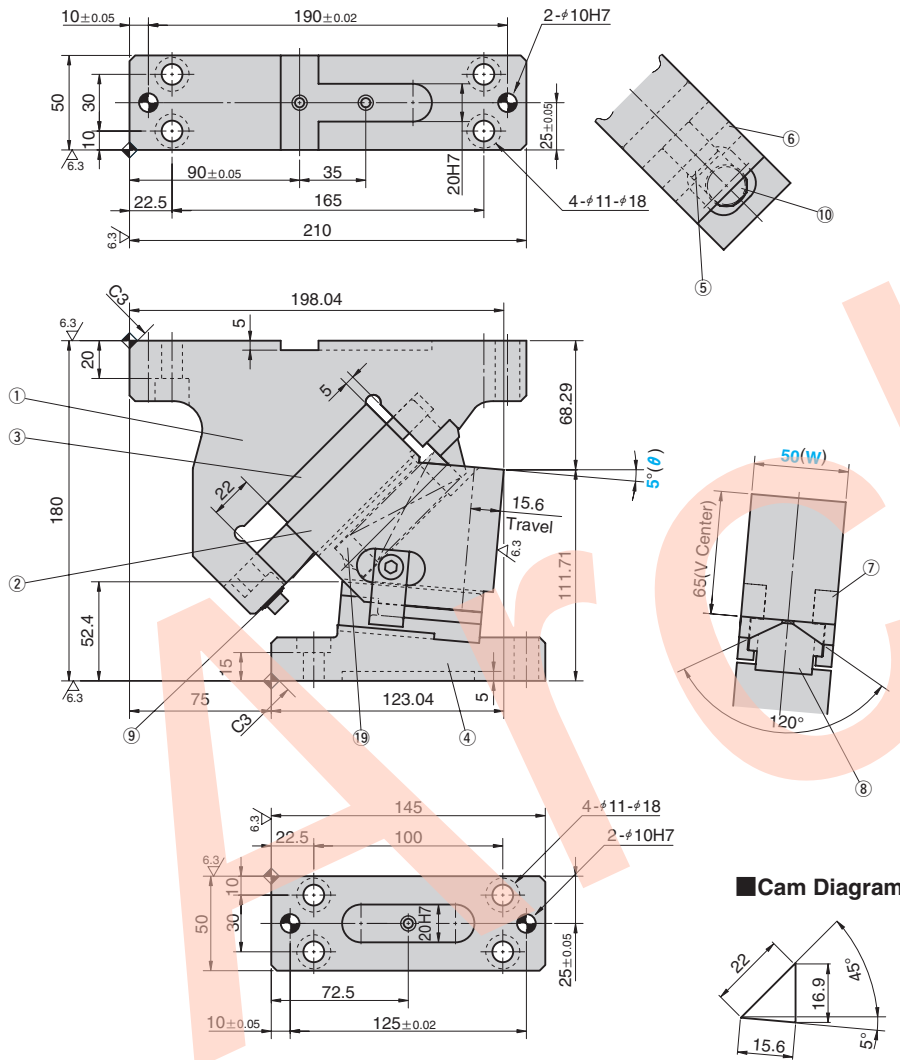
組み立て用のボルト、ノックピン、ワッシャは表示していません。

吊りカムユニット ピース・フランジ用

AERIAL CAM UNIT

CAD FILE

UCMSG50 - 05

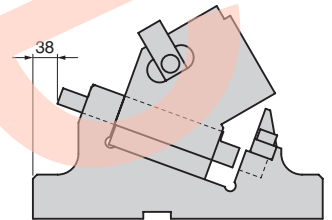


ストローク S	加工力 kN(tonf)		スプリング力 N(kgf)		全重量 kg	Catalog No.	(W)	(θ)
	標準加工力 (100万回)	許容加工力 (30万回)	初圧	終圧				
15.6	29.4 (3.0)	58.8 (6.0)	179.6 (18.3)	1167.4 (118.8)	10.3	UCMSG	50	05

Order **Catalog No.** UCMSG **(W)** 50 **(θ)** 05

オプション コード	仕様
K	メトリックキーが付属します。 (本体にセットはしていません。)
KA	カムホルダ、ドライバともにメトリック 仕様の専用キーが付属します。 (本体にセットはしていません。)
N13	カムホルダ、カムドライバのノック穴 をφ13に変更します。

■後方抜きスペース



Order **UCMSG50 - 05 - K**
UCMSG50 - 05 - KA - N13

リテーナ取付用タップ穴、ノック穴（下穴、
仕上げ穴）加工詳細仕様は P.515、キーの
詳細仕様は P.1211 をご覧ください。

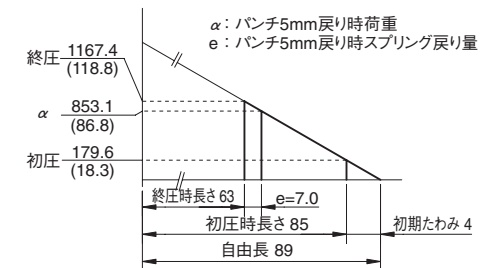
Table of Components

No.	Description	Qty	Material and Remark
①	Cam Holder	1	S45C(1045)
②	Cam Slider	1	S45C(1045)
③	Lower Slider	1	SF700 with Graphite
④	Cam Driver	1	S45C(1045)
⑤	Guide Bar	1	SCM440 with Graphite
⑥	Spring Block	1	SS400(1020)
⑦	Positive Return Follower	2	NAK55
⑧	Slide Guide	1	Bronze with Graphite
⑨	Safety Plate	1	SS400(1020)
⑩	Coil Spring	1	TJH20-89
⑰	Spacer	1	SS400(1020)

組み立て用のボルト、ノックピン、ワッシャは表示
していません。

■スプリング線図(パンチ戻り量5mm時の荷重)

- 使用スプリング TJH20-89(1個)
- ばね定数 44.9N/mm(4.57kgf/mm)
- スプリング耐久回数目安 30万回

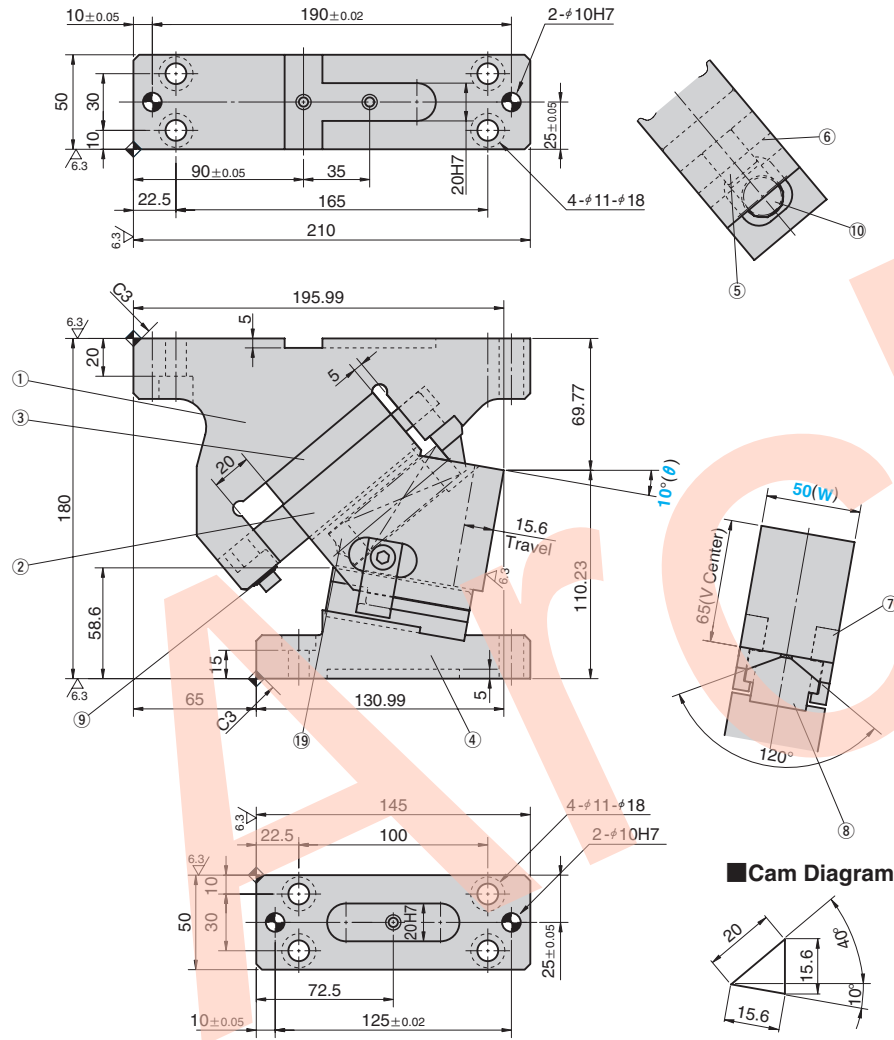


吊りカムユニット ピース・フランジ用

AERIAL CAM UNIT

CAD FILE

UCMSG50 - 10



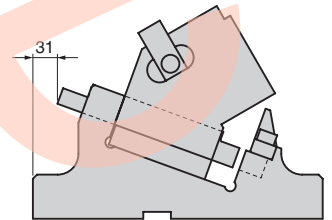
ストローク S	加工力 kN(tonf)		スプリング力 N(kgf)		全重量 kg	Catalog No.	(W)	(θ)
	標準加工力 (100万回)	許容加工力 (30万回)	初圧	終圧				
15.6	29.4 (3.0)	58.8 (6.0)	269.4 (27.4)	1167.4 (118.8)	9.9	UCMSG	50	10

Order **Catalog No.** **(W)** - **(θ)**
UCMSG 50 - 10

Option

オプションコード	仕様
K	メトリックキーが付属します。 (本体にセットはしていません。)
KA	カムホルダ、ドライバともにメトリック仕様の専用キーが付属します。 (本体にセットはしていません。)
N13	カムホルダ、カムドライバのノック穴をφ13に変更します。

■ 後方抜きスペース



Order **UCMSG50 - 10 - K**
UCMSG50 - 10 - KA - N13

リテーナ取付用タップ穴、ノック穴（下穴、仕上げ穴）加工詳細仕様は P.515、キーの詳細仕様は P.1211 をご覧ください。

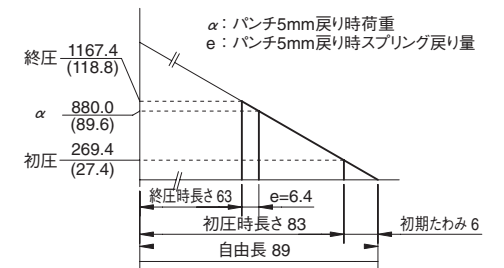
Table of Components

No.	Description	Qty	Material and Remark
①	Cam Holder	1	S45C(1045)
②	Cam Slider	1	S45C(1045)
③	Lower Slider	1	SF700 with Graphite
④	Cam Driver	1	S45C(1045)
⑤	Guide Bar	1	SCM440 with Graphite
⑥	Spring Block	1	SS400(1020)
⑦	Positive Return Follower	2	NAK55
⑧	Slide Guide	1	Bronze with Graphite
⑨	Safety Plate	1	SS400(1020)
⑩	Coil Spring	1	TJH20-89
⑰	Spacer	1	SS400(1020)

組み立て用のボルト、ノックピン、ワッシャは表示していません。

■ スプリング線図 (パンチ戻り量5mm時の荷重)

- 使用スプリング TJH20-89(1個)
- ばね定数 44.9N/mm (4.57kgf/mm)
- スプリング耐久回数目安 30万回

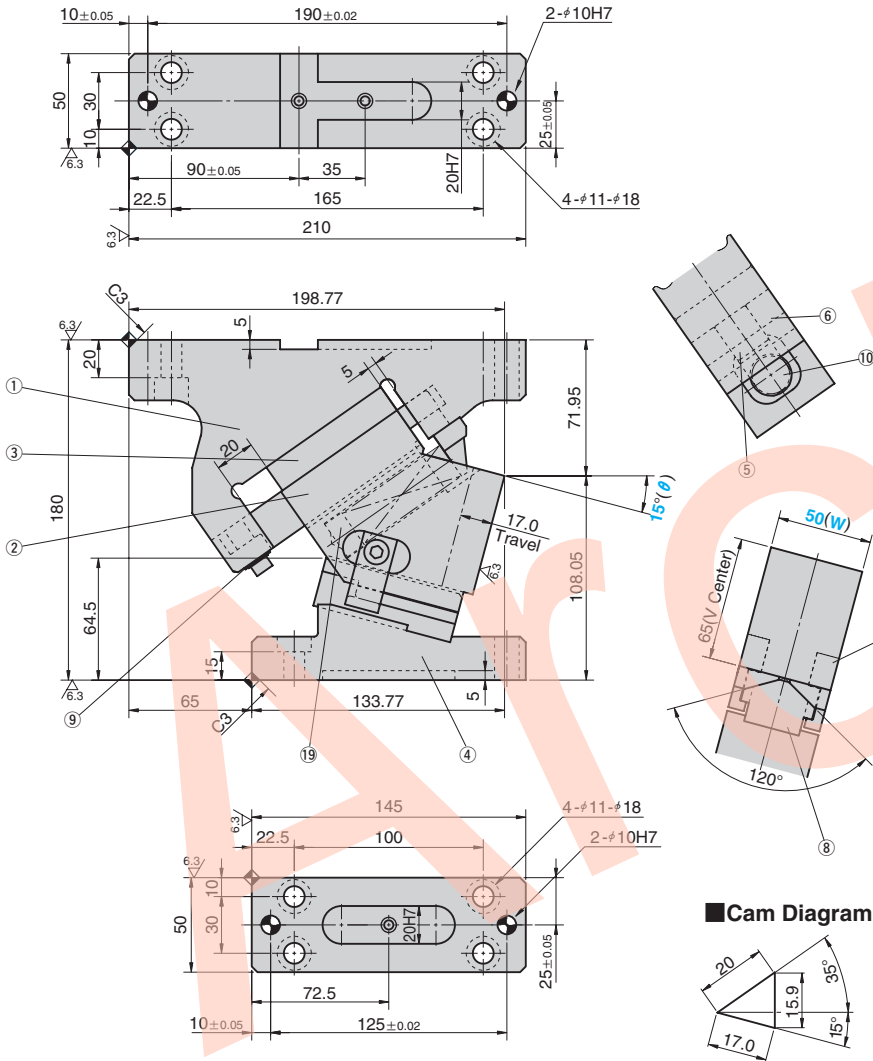


吊りカムユニット ピース・フランジ用

AERIAL CAM UNIT

CAD FILE

UCMSG50 - 15



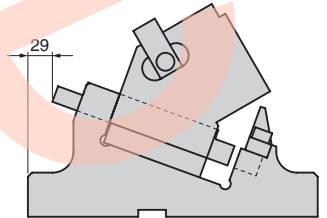
ストローク S	加工力 kN (tonf)		スプリング力 N (kgf)		全重量 kg	Catalog No.	(W)	(θ)
	標準加工力 (100万回)	許容加工力 (30万回)	初圧	終圧				
17.0	29.4 (3.0)	58.8 (6.0)	269.4 (27.4)	1167.4 (118.8)	9.7	UCMSG	50	15

Order **Catalog No.** UCMSG **(W)** 50 **(θ)** 15

Option

オプションコード	仕様
K	メトリックキーが付属します。 (本体にセットはしていません。)
KA	カムホルダ、ドライバともにメトリック仕様の専用キーが付属します。 (本体にセットはしていません。)
N13	カムホルダ、カムドライバのノック穴をφ13に変更します。

■後方抜きスペース



Order **UCMSG50 - 15 - K**
UCMSG50 - 15 - KA - N13

リテーナ取付用タップ穴、ノック穴（下穴、仕上げ穴）加工詳細仕様は P.515、キーの詳細仕様は P.1211 をご覧ください。

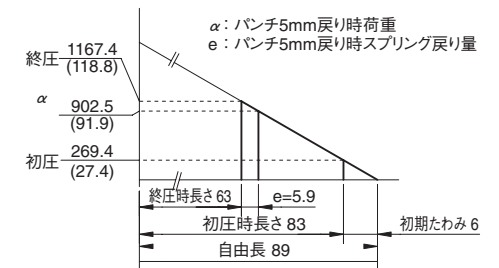
■Table of Components

No.	Description	Qty	Material and Remark
①	Cam Holder	1	S45C(1045)
②	Cam Slider	1	S45C(1045)
③	Lower Slider	1	SF700 with Graphite
④	Cam Driver	1	S45C(1045)
⑤	Guide Bar	1	SCM440 with Graphite
⑥	Spring Block	1	SS400(1020)
⑦	Positive Return Follower	2	NAK55
⑧	Slide Guide	1	Bronze with Graphite
⑨	Safety Plate	1	SS400(1020)
⑩	Coil Spring	1	TJH20-89
⑰	Spacer	1	SS400(1020)

組み立て用のボルト、ノックピン、ワッシャは表示していません。

■スプリング線図 (パンチ戻り量5mm時の荷重)

- 使用スプリング TJH20-89(1個)
- ばね定数 44.9N/mm (4.57kgf/mm)
- スプリング耐久回数目安 30万回

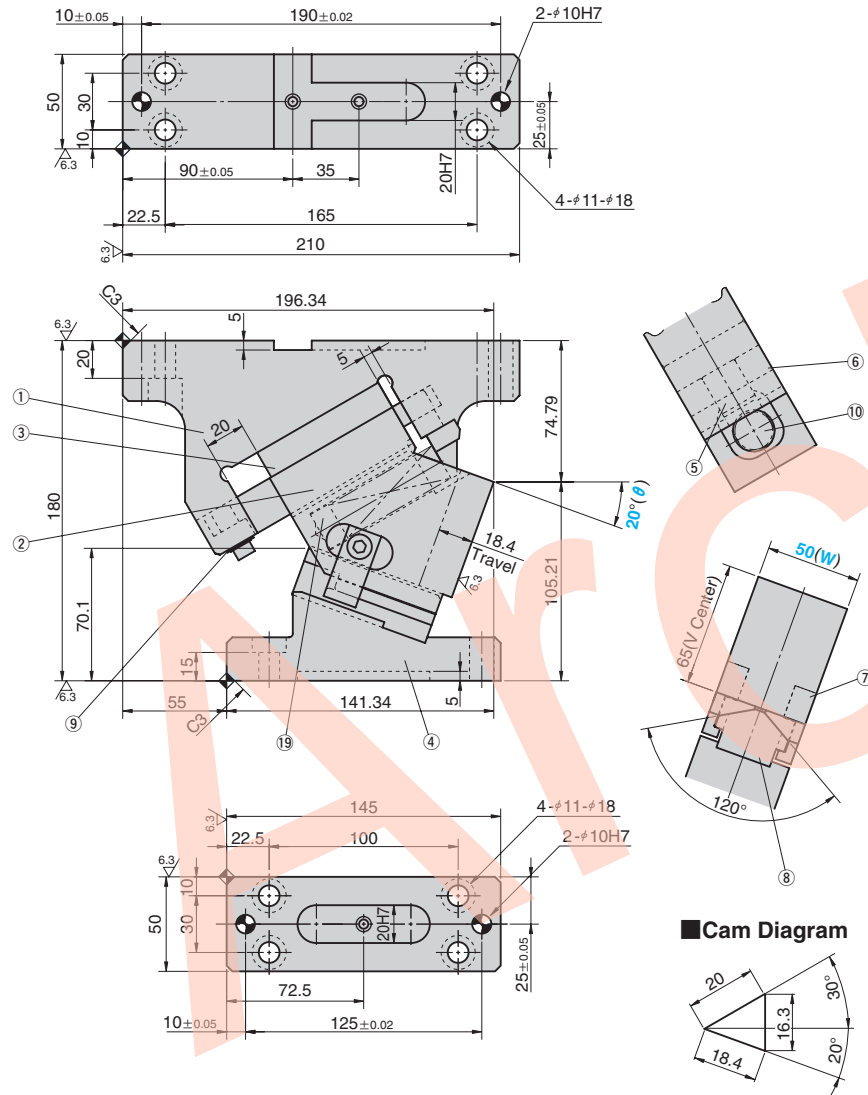


吊りカムユニット ピアス・フランジ用

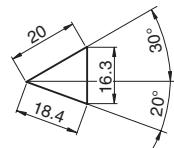
AERIAL CAM UNIT

CAD FILE

UCMSG50 - 20



Cam Diagram



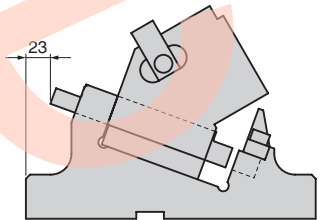
ストローク S	加工力 kN (tonf)		スプリング力 N (kgf)		全重量 kg	Catalog No.	(W)	(θ)
	標準加工力 (100万回)	許容加工力 (30万回)	初圧	終圧				
18.4	29.4 (3.0)	58.8 (6.0)	269.4 (27.4)	1167.4 (118.8)	9.4	UCMSG	50	20

Order **Catalog No.** UCMSG **(W)** 50 **(θ)** 20

Option

オプションコード	仕様
K	メトリックキーが付属します。 (本体にセットはしていません。)
KA	カムホルダ、ドライバともにメトリック仕様の専用キーが付属します。 (本体にセットはしていません。)
N13	カムホルダ、カムドライバのノック穴をφ13に変更します。

■ 後方抜きスペース



Order **UCMSG50 - 20 - K**
UCMSG50 - 20 - KA - N13

リテーナ取付用タップ穴、ノック穴（下穴、仕上げ穴）加工詳細仕様は P.515、キーの詳細仕様は P.1211 をご覧ください。

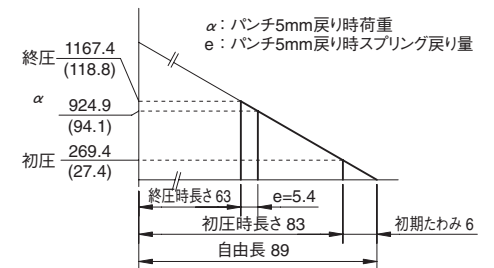
Table of Components

No.	Description	Qty	Material and Remark
①	Cam Holder	1	S45C(1045)
②	Cam Slider	1	S45C(1045)
③	Lower Slider	1	SF700 with Graphite
④	Cam Driver	1	S45C(1045)
⑤	Guide Bar	1	SCM440 with Graphite
⑥	Spring Block	1	SS400(1020)
⑦	Positive Return Follower	2	NAK55
⑧	Slide Guide	1	Bronze with Graphite
⑨	Safety Plate	1	SS400(1020)
⑩	Coil Spring	1	TJH20-89
⑰	Spacer	1	SS400(1020)

組み立て用のボルト、ノックピン、ワッシャは表示していません。

■ スプリング線図 (パンチ戻り量5mm時の荷重)

- 使用スプリング TJH20-89(1個)
- ばね定数 44.9N/mm (4.57kgf/mm)
- スプリング耐久回数目安 30万回

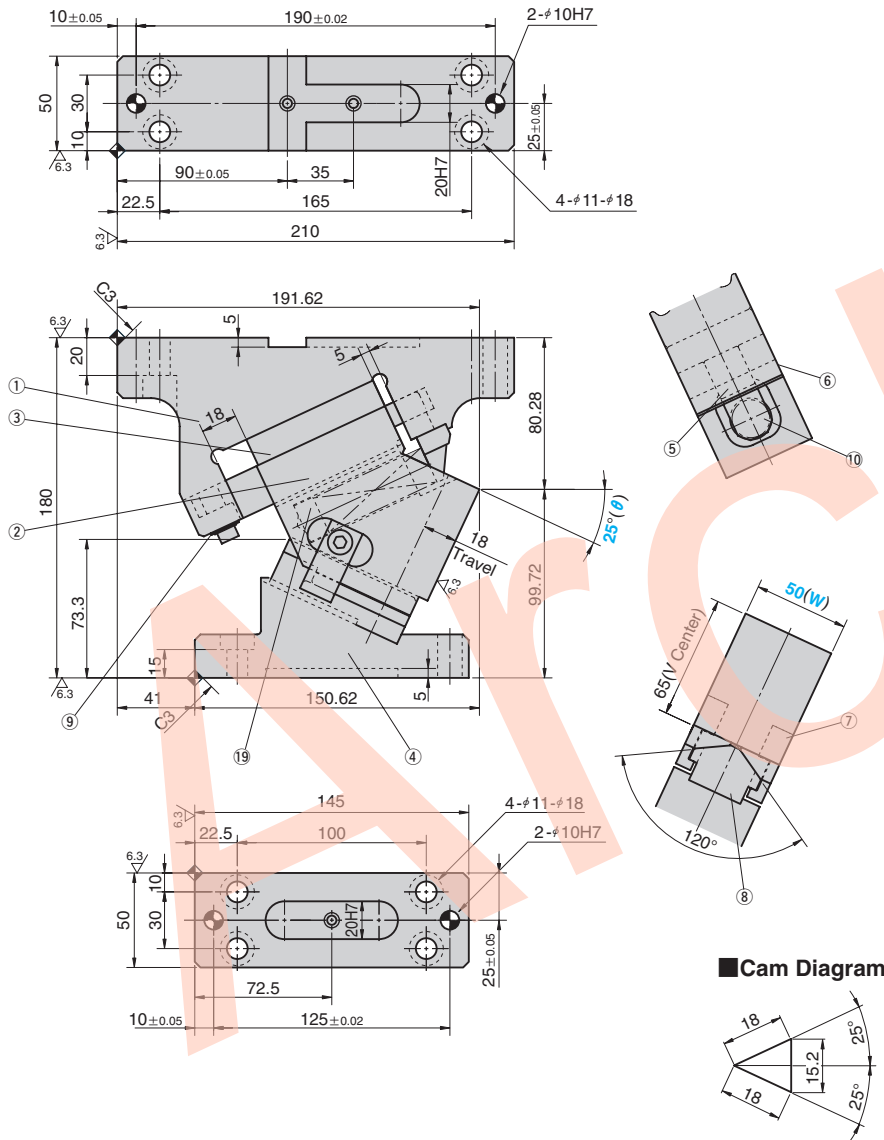


吊りカムユニット ピース・フランジ用

AERIAL CAM UNIT

CAD FILE

UCMSG50 - 25



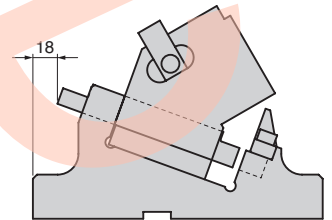
Cam Diagram

ストローク S	加工力 kN (tonf)		スプリング力 N (kgf)		全重量 kg	Catalog No.	(W)	(θ)
	標準加工力 (100万回)	許容加工力 (30万回)	初圧	終圧				
18.0	29.4 (3.0)	58.8 (6.0)	359.2 (36.6)	1167.4 (118.8)	9.4	UCMSG	50	25

Order **Catalog No.** UCMSG **(W)** 50 **(θ)** 25

オプション コード	仕様
K	メトリックキーが付属します。 (本体にセットはしていません。)
KA	カムホルダ、ドライバともにメトリック 仕様の専用キーが付属します。 (本体にセットはしていません。)
N13	カムホルダ、カムドライバのノック穴 を#13に変更します。

■ 後方抜きスペース



Order **UCMSG50 - 25 - K**
UCMSG50 - 25 - KA - N13

リテーナ取付用タップ穴、ノック穴（下穴、
仕上げ穴）加工詳細仕様は P.515、キーの
詳細仕様は P.1211 をご覧ください。

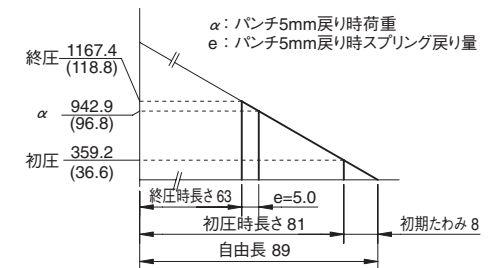
Table of Components

No.	Description	Qty	Material and Remark
①	Cam Holder	1	S45C(1045)
②	Cam Slider	1	S45C(1045)
③	Lower Slider	1	SF700 with Graphite
④	Cam Driver	1	S45C(1045)
⑤	Guide Bar	1	SCM440 with Graphite
⑥	Spring Block	1	SS400(1020)
⑦	Positive Return Follower	2	NAK55
⑧	Slide Guide	1	Bronze with Graphite
⑨	Safety Plate	1	SS400(1020)
⑩	Coil Spring	1	TJH20-89
⑲	Spacer	1	SS400(1020)

組み立て用のボルト、ノックピン、ワッシャは表示していません。

■ スプリング線図 (パンチ戻り量5mm時の荷重)

- 使用スプリング TJH20-89(1個)
- ばね定数 44.9N/mm (4.57kgf/mm)
- スプリング耐久回数目安 30万回

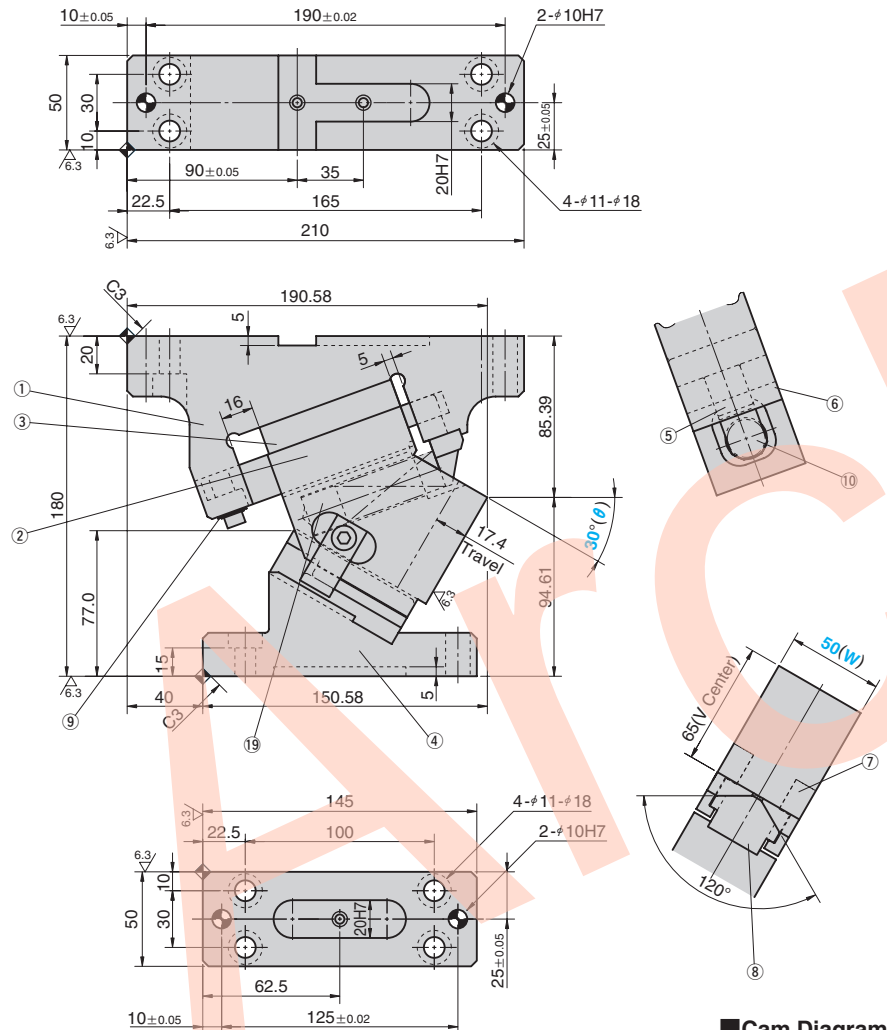


吊りカムユニット ピース・フランジ用

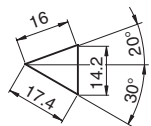
AERIAL CAM UNIT

CAD FILE

UCMSG50 - 30



Cam Diagram

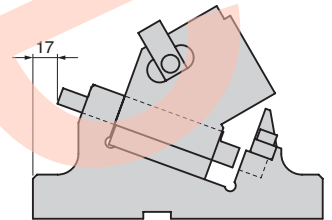


ストローク S	加工力 kN(tonf)		スプリング力 N(kgf)		全重量 kg	Catalog No.	(W)	(θ)
	標準加工力 (100万回)	許容加工力 (30万回)	初圧	終圧				
17.4	29.4 (3.0)	58.8 (6.0)	263.0 (26.8)	1104.6 (112.6)	9.2	UCMSG	50	30

Order **Catalog No.** **(W)** - **(θ)**
UCMSG 50 - 30

オプション コード	仕様
K	メトリックキーが付属します。 (本体にセットはしていません。)
KA	カムホルダ、ドライバともにメトリック 仕様の専用キーが付属します。 (本体にセットはしていません。)
N13	カムホルダ、カムドライバのノック穴 をφ13に変更します。

■後方抜きスペース



Order **UCMSG50 - 30 - K**
UCMSG50 - 30 - KA - N13

リテーナ取付用タップ穴、ノック穴（下穴、
 仕上げ穴）加工詳細仕様は P.515、キーの
 詳細仕様は P.1211 をご覧ください。

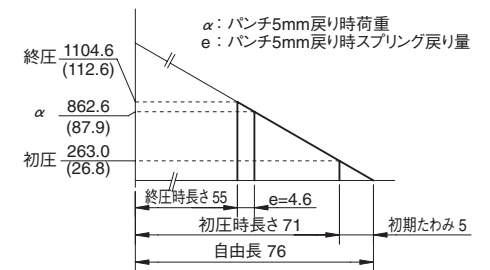
Table of Components

No.	Description	Qty	Material and Remark
①	Cam Holder	1	S45C(1045)
②	Cam Slider	1	S45C(1045)
③	Lower Slider	1	SF700 with Graphite
④	Cam Driver	1	S45C(1045)
⑤	Guide Bar	1	SCM440 with Graphite
⑥	Spring Block	1	SS400(1020)
⑦	Positive Return Follower	2	NAK55
⑧	Slide Guide	1	Bronze with Graphite
⑨	Safety Plate	1	SS400(1020)
⑩	Coil Spring	1	TJH20-76
⑲	Spacer	1	SS400(1020)

組み立て用のボルト、ノックピン、ワッシャは表示していません。

■スプリング線図(パンチ戻り量5mm時の荷重)

- 使用スプリング TJH20-76(1個)
- ばね定数 52.6N/mm(5.36kgf/mm)
- スプリング耐久回数目安 30万回

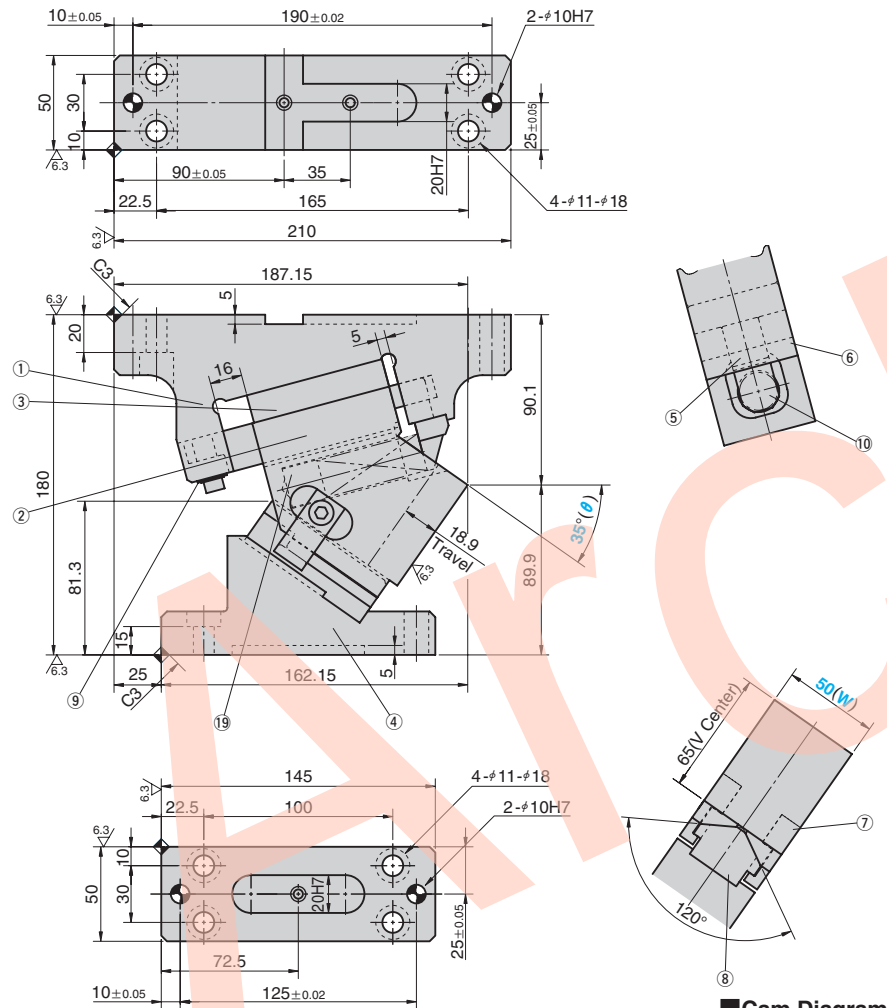


吊りカムユニット ピアス・フランジ用

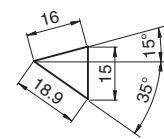
AERIAL CAM UNIT

CAD FILE

UCMSG50 - 35



Cam Diagram

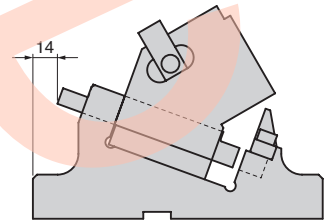


ストローク S	加工力 kN (tonf)		スプリング力 N (kgf)		全重量 kg	Catalog No.	(W)	(θ)
	標準加工力 (100万回)	許容加工力 (30万回)	初圧	終圧				
18.9	29.4 (3.0)	58.8 (6.0)	263.0 (26.8)	1104.6 (112.6)	9.2	UCMSG	50	35

Order **Catalog No.** **(W)** - **(θ)**
UCMSG 50 - 35

オプション コード	仕様
K	メトリックキーが付属します。 (本体にセットはしていません。)
KA	カムホルダ、ドライバともにメトリック 仕様の専用キーが付属します。 (本体にセットはしていません。)
N13	カムホルダ、カムドライバのノック穴 をφ13に変更します。

■ 後方抜きスペース



Order **UCMSG50 - 35 - K**
UCMSG50 - 35 - KA - N13

リテーナ取付用タップ穴、ノック穴（下穴、
 仕上げ穴）加工詳細仕様は P.515、キーの
 詳細仕様は P.1211 をご覧ください。

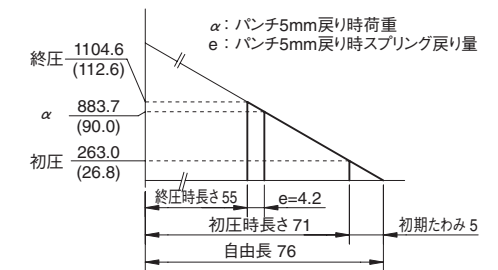
Table of Components

No.	Description	Qty	Material and Remark
①	Cam Holder	1	S45C(1045)
②	Cam Slider	1	S45C(1045)
③	Lower Slider	1	SF700 with Graphite
④	Cam Driver	1	S45C(1045)
⑤	Guide Bar	1	SCM440 with Graphite
⑥	Spring Block	1	SS400(1020)
⑦	Positive Return Follower	2	NAK55
⑧	Slide Guide	1	Bronze with Graphite
⑨	Safety Plate	1	SS400(1020)
⑩	Coil Spring	1	TJH20-76
⑰	Spacer	1	SS400(1020)

組み立て用のボルト、ノックピン、ワッシャは表
 示していません。

■ スプリング線図 (パンチ戻り量5mm時の荷重)

- 使用スプリング TJH20-76 (1個)
- ばね定数 52.6N/mm (5.36kgf/mm)
- スプリング耐久回数目安 30万回

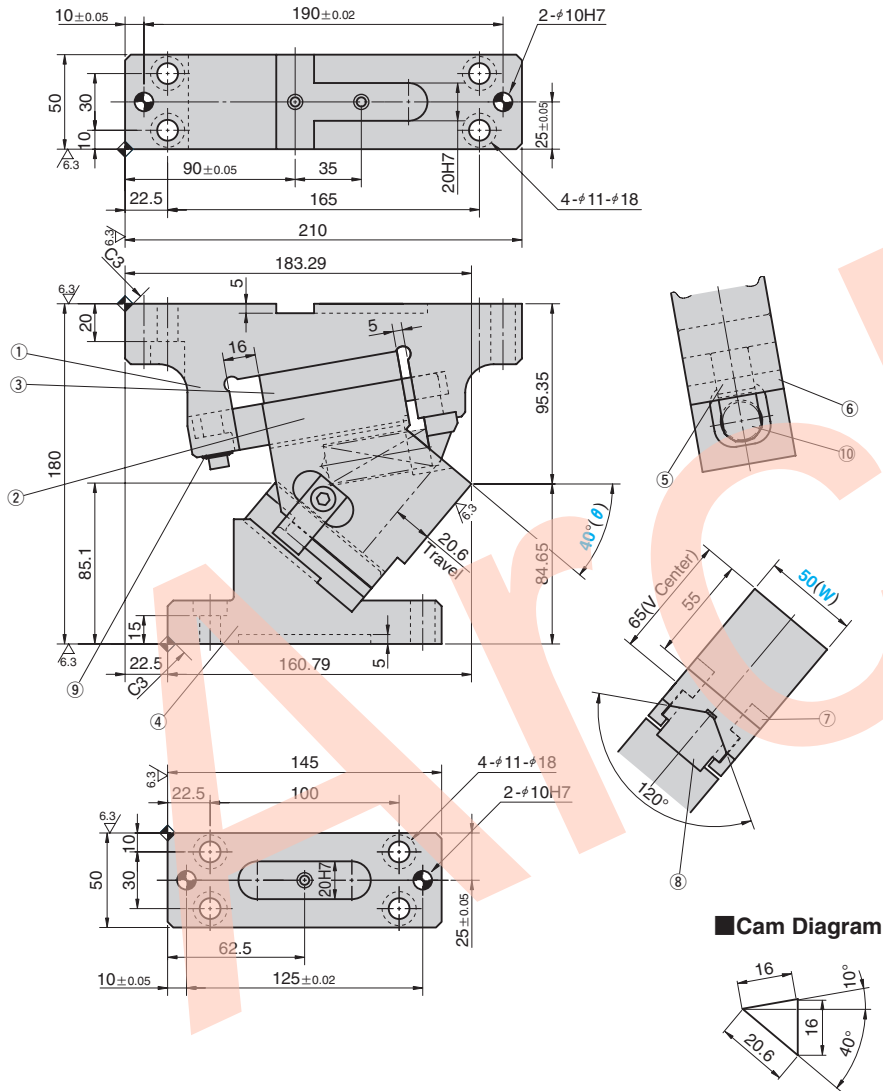


吊りカムユニット ピアス・フランジ用

AERIAL CAM UNIT

CAD FILE

UCMSG50 - 40



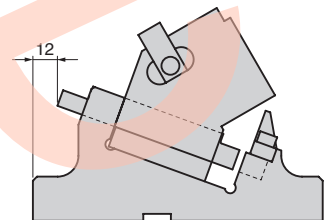
Cam Diagram

ストローク S	加工力 kN (tonf)		スプリング力 N (kgf)		全重量 kg	Catalog No.	(W)	(θ)
	標準加工力 (100万回)	許容加工力 (30万回)	初圧	終圧				
20.6	29.4 (3.0)	58.8 (6.0)	263.0 (26.8)	1104.6 (112.6)	9.1	UCMSG	50	40

Order **Catalog No.** (W) - (θ)
UCMSG 50 - 40

オプション コード	仕様
K	メトリックキーが付属します。 (本体にセットはしていません。)
KA	カムホルダ、ドライバともにメトリック 仕様の専用キーが付属します。 (本体にセットはしていません。)
N13	カムホルダ、カムドライバのノック穴 をφ13に変更します。

■後方抜きスペース



Order **UCMSG50 - 40 - K**
UCMSG50 - 40 - KA - N13

リテーナ取付用タップ穴、ノック穴（下穴、
仕上げ穴）加工詳細仕様は P.515、キーの
詳細仕様は P.1211 をご覧ください。

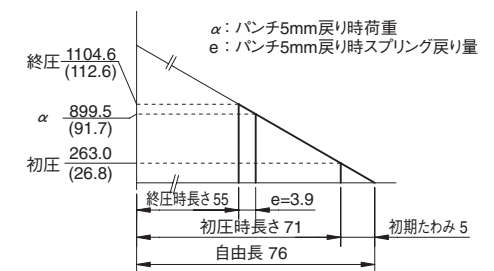
Table of Components

No.	Description	Qty	Material and Remark
①	Cam Holder	1	S45C(1045)
②	Cam Slider	1	S45C(1045)
③	Lower Slider	1	SF700 with Graphite
④	Cam Driver	1	S45C(1045)
⑤	Guide Bar	1	SCM440 with Graphite
⑥	Spring Block	1	SS400(1020)
⑦	Positive Return Follower	2	NAK55
⑧	Slide Guide	1	Bronze with Graphite
⑨	Safety Plate	1	SS400(1020)
⑩	Coil Spring	1	TJH20-76

組み立て用のボルト、ノックピン、ワッシャは表示していません。

■スプリング線図 (パンチ戻り量5mm時の荷重)

- 使用スプリング TJH20-76(1個)
- ばね定数 52.6N/mm(5.36kgf/mm)
- スプリング耐久回数目安 30万回

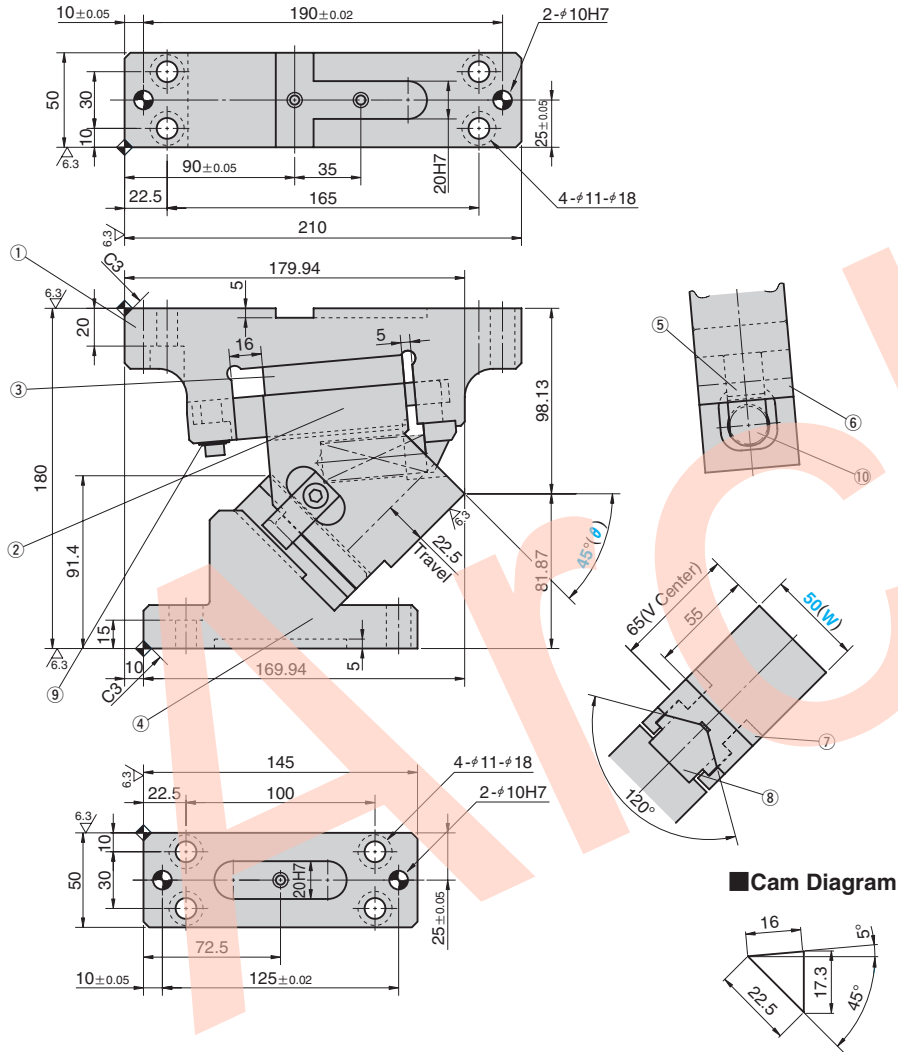


吊りカムユニット ピアス・フランジ用

AERIAL CAM UNIT

CAD FILE

UCMSG50 - 45



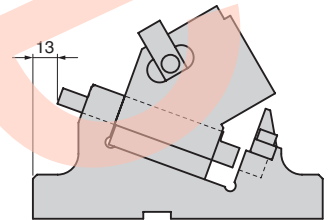
Cam Diagram

ストローク S	加工力 kN(tonf)		スプリング力 N(kgf)		全重量 kg	Catalog No.	(W)	(θ)
	標準加工力 (100万回)	許容加工力 (30万回)	初圧	終圧				
22.5	29.4 (3.0)	58.8 (6.0)	263.0 (26.8)	1104.6 (112.6)	9.1	UCMSG	50	45

Order **Catalog No.** **(W)** - **(θ)**
UCMSG 50 - 45

オプション コード	仕様
K	メトリックキーが付属します。 (本体にセットはしていません。)
KA	カムホルダ、ドライバともにメトリック 仕様の専用キーが付属します。 (本体にセットはしていません。)
N13	カムホルダ、カムドライバのノック穴 を#13に変更します。

■後方抜きスペース



Order **UCMSG50 - 45 - K**
UCMSG50 - 45 - KA - N13

リテーナ取付用タップ穴、ノック穴（下穴、
仕上げ穴）加工詳細仕様は P.515、キーの
詳細仕様は P.1211 をご覧ください。

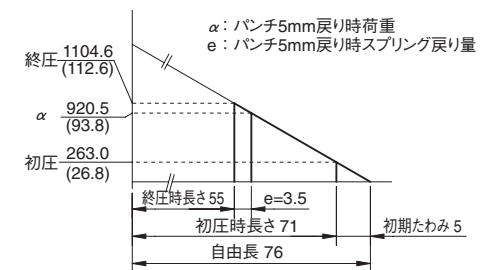
Table of Components

No.	Description	Qty	Material and Remark
①	Cam Holder	1	S45C(1045)
②	Cam Slider	1	S45C(1045)
③	Lower Slider	1	SF700 with Graphite
④	Cam Driver	1	S45C(1045)
⑤	Guide Bar	1	SCM440 with Graphite
⑥	Spring Block	1	SS400(1020)
⑦	Positive Return Follower	2	NAK55
⑧	Slide Guide	1	Bronze with Graphite
⑨	Safety Plate	1	SS400(1020)
⑩	Coil Spring	1	TJH20-76

組み立て用のボルト、ノックピン、ワッシャは表示していません。

■スプリング線図(パンチ戻り量5mm時の荷重)

- 使用スプリング TJH20-76(1個)
- ばね定数 52.6N/mm(5.36kgf/mm)
- スプリング耐久回数目安 30万回

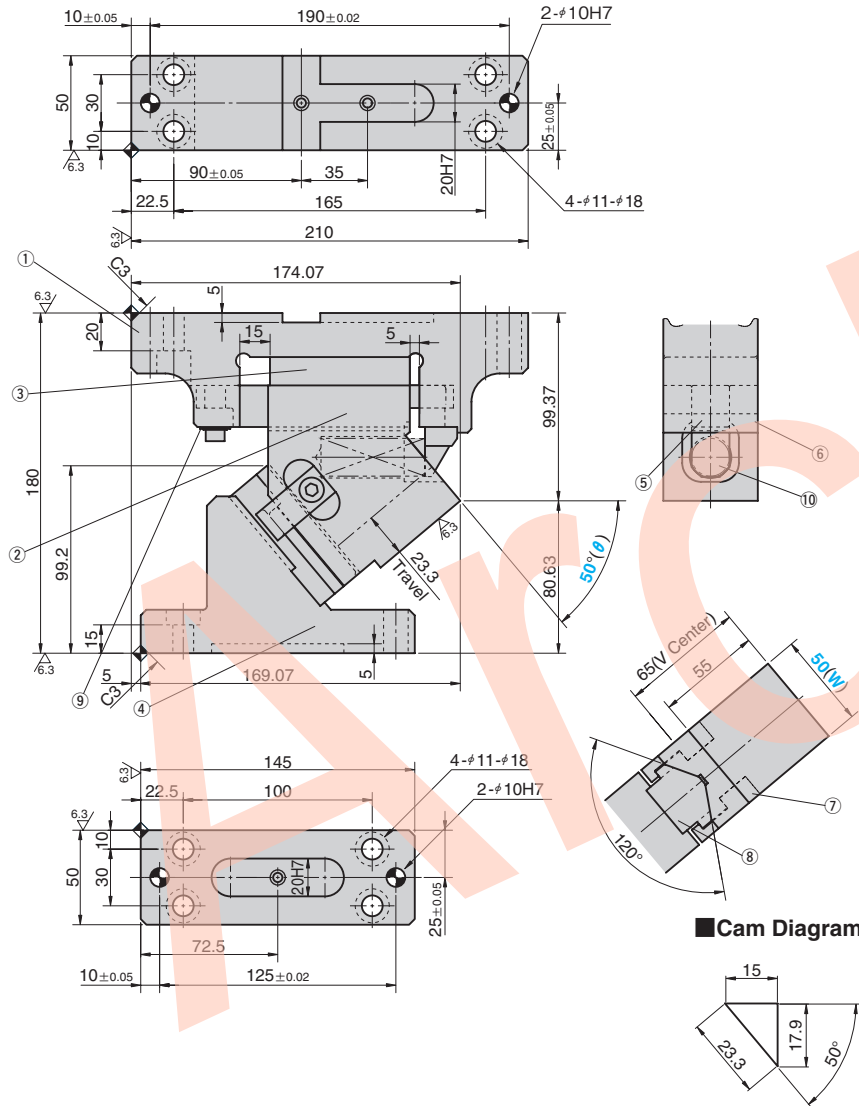


吊りカムユニット ピアス・フランジ用

AERIAL CAM UNIT

CAD FILE

UCMSG50 - 50



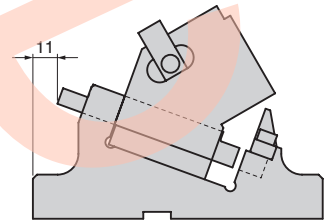
Cam Diagram

ストローク S	加工力 kN (tonf)		スプリング力 N (kgf)		全重量 kg	Catalog No.	(W)	(θ)
	標準加工力 (100万回)	許容加工力 (30万回)	初圧	終圧				
23.3	29.4 (3.0)	58.8 (6.0)	315.6 (32.2)	1104.6 (112.6)	9.0	UCMSG	50	50

Order **Catalog No.** UCMSG **(W)** 50 **(θ)** 50

オプション コード	仕様
K	メトリックキーが付属します。 (本体にセットはしていません。)
KA	カムホルダ、ドライバともにメトリック 仕様の専用キーが付属します。 (本体にセットはしていません。)
N13	カムホルダ、カムドライバのノック穴 をφ13に変更します。

■後方抜きスペース



Order **UCMSG50 - 50 - K**
UCMSG50 - 50 - KA - N13

リテーナ取付用タップ穴、ノック穴（下穴、仕上げ穴）加工詳細仕様は P.515、キーの詳細仕様は P.1211 をご覧ください。

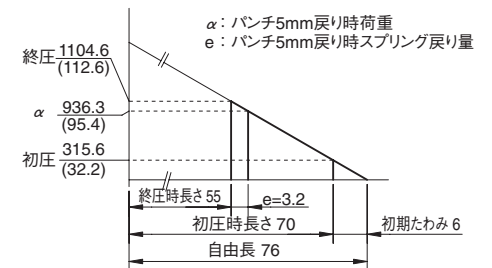
Table of Components

No.	Description	Qty	Material and Remark
①	Cam Holder	1	S45C(1045)
②	Cam Slider	1	S45C(1045)
③	Lower Slider	1	SF700 with Graphite
④	Cam Driver	1	S45C(1045)
⑤	Guide Bar	1	SCM440 with Graphite
⑥	Spring Block	1	SS400(1020)
⑦	Positive Return Follower	2	NAK55
⑧	Slide Guide	1	Bronze with Graphite
⑨	Safety Plate	1	SS400(1020)
⑩	Coil Spring	1	TJH20-76

組み立て用のボルト、ノックピン、ワッシャは表示していません。

■スプリング線図 (パンチ戻り量5mm時の荷重)

- 使用スプリング TJH20-76(1個)
- ばね定数 52.6N/mm(5.36kgf/mm)
- スプリング耐久回数目安 30万回

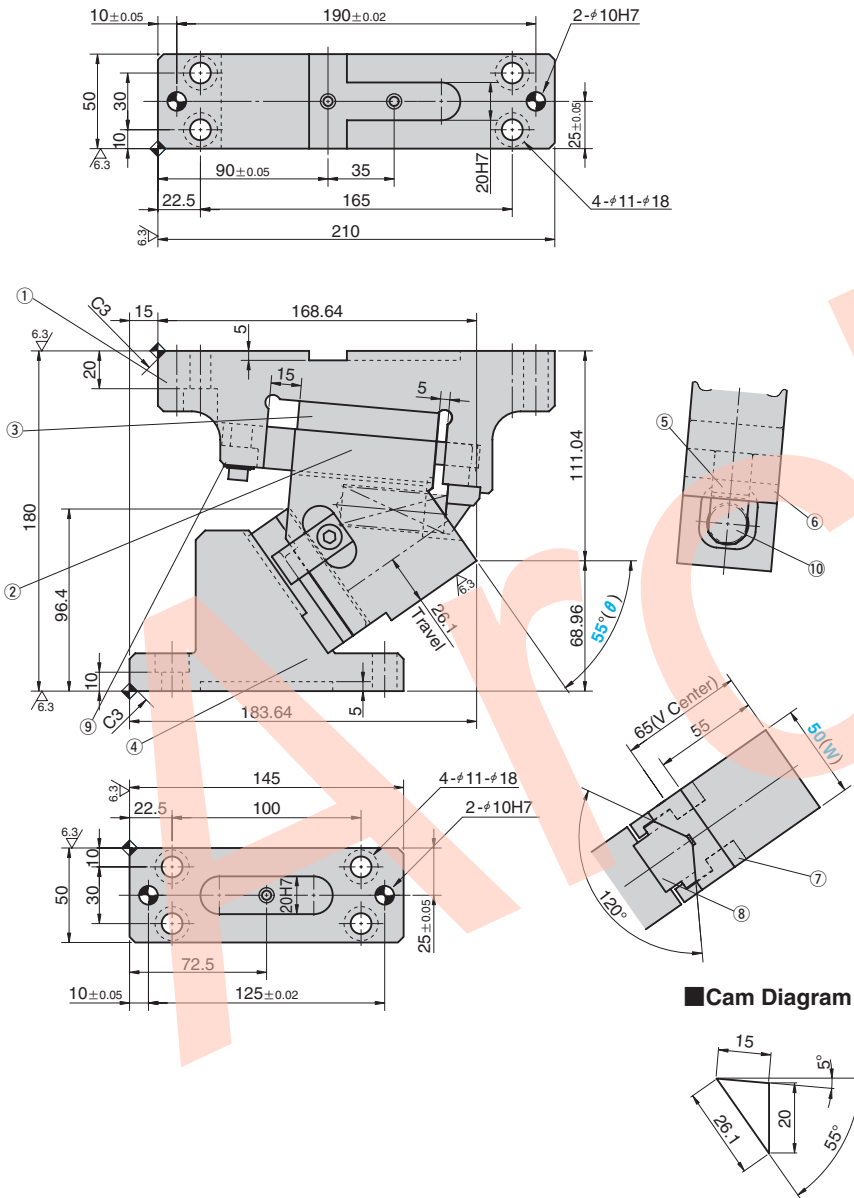


吊りカムユニット ピース・フランジ用

AERIAL CAM UNIT

CAD FILE

UCMSG50 - 55



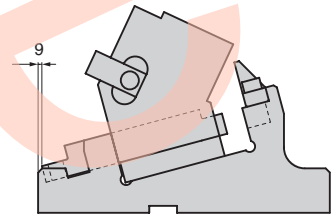
ストローク S	加工力 kN (tonf)		スプリング力 N (kgf)		全重量 kg	Catalog No.	(W)	(θ)
	標準加工力 (100万回)	許容加工力 (30万回)	初圧	終圧				
26.1	29.4 (3.0)	58.8 (6.0)	315.6 (32.2)	1104.6 (112.6)	9.5	UCMSG	50	55

Order **Catalog No.** **(W)** - **(θ)**
UCMSG 50 - 55

Option

オプション コード	仕様
K	メトリックキーが付属します。 (本体にセットはしていません。)
KA	カムホルダ、ドライバともにメトリック 仕様の専用キーが付属します。 (本体にセットはしていません。)
N13	カムホルダ、カムドライバのノック穴 を#13に変更します。

■後方抜きスペース



Order **UCMSG50 - 55 - K**
UCMSG50 - 55 - KA - N13

リテーナ取付用タップ穴、ノック穴（下穴、
仕上げ穴）加工詳細仕様は P.515、キーの
詳細仕様は P.1211 をご覧ください。

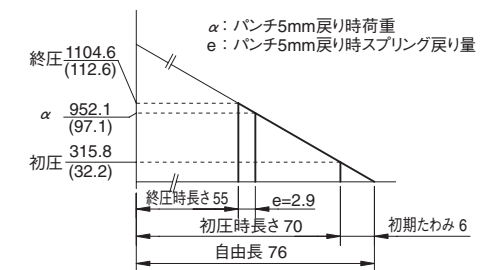
■Table of Components

No.	Description	Qty	Material and Remark
①	Cam Holder	1	S45C(1045)
②	Cam Slider	1	S45C(1045)
③	Lower Slider	1	SF700 with Graphite
④	Cam Driver	1	S45C(1045)
⑤	Guide Bar	1	SCM440 with Graphite
⑥	Spring Block	1	SS400(1020)
⑦	Positive Return Follower	2	NAK55
⑧	Slide Guide	1	Bronze with Graphite
⑨	Safety Plate	1	SS400(1020)
⑩	Coil Spring	1	TJH20-76

▲ 組み立て用のボルト、ノックピン、ワッシャは表
示していません。

■スプリング線図 (パンチ戻り量5mm時の荷重)

- 使用スプリング TJH20-76(1個)
- ばね定数 52.6N/mm(5.36kgf/mm)
- スプリング耐久回数目安 30万回

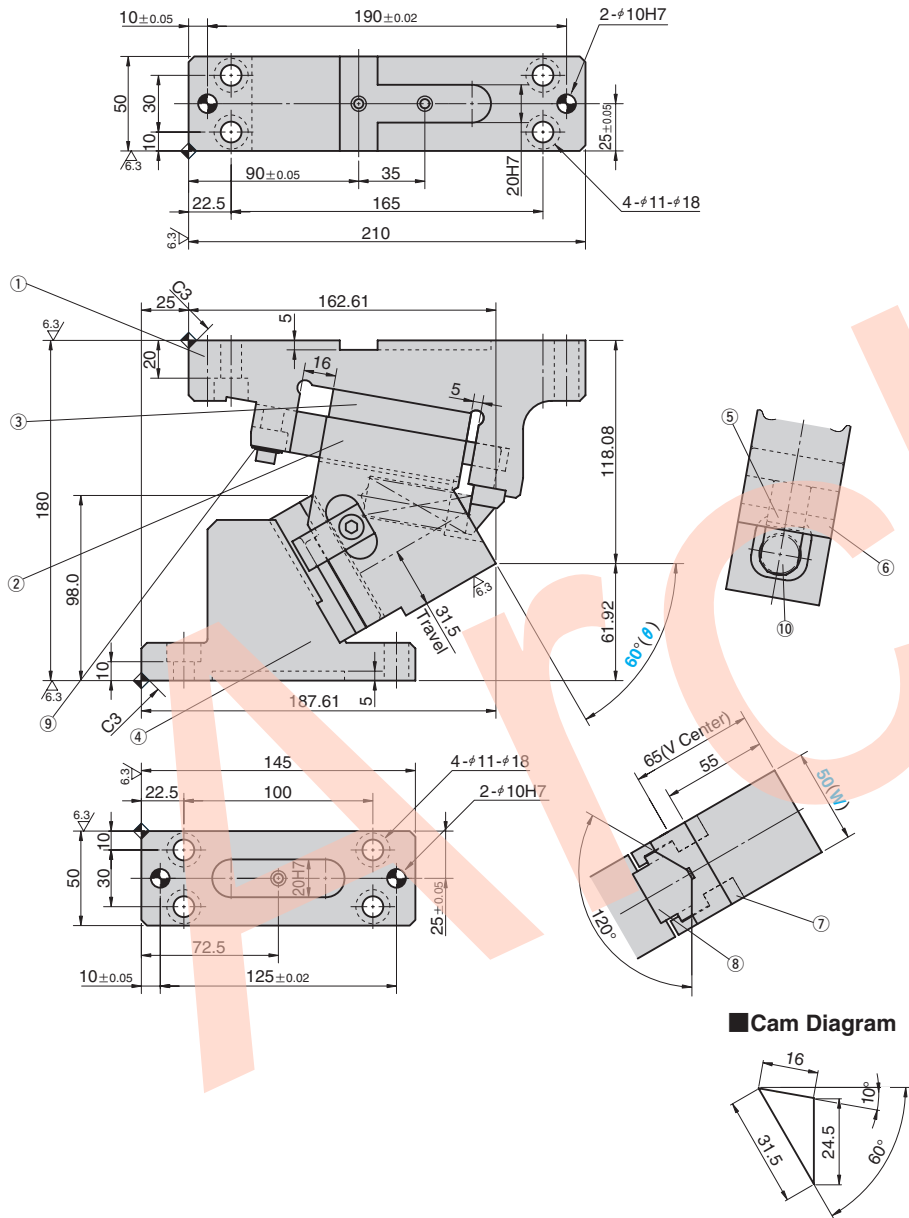


吊りカムユニット ピース・フランジ用

AERIAL CAM UNIT

CAD FILE

UCMSG50 - 60



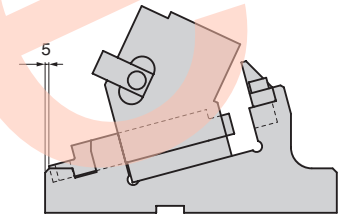
Cam Diagram

ストローク S	加工力 kN (tonf)		スプリング力 N (kgf)		全重量 kg	Catalog No.	(W)	(θ)
	標準加工力 (100万回)	許容加工力 (30万回)	初圧	終圧				
31.5	29.4 (3.0)	58.8 (6.0)	263.0 (26.8)	1104.6 (112.6)	9.7	UCMSG	50	60

Order **Catalog No.** **(W)** - **(θ)**
UCMSG 50 - 60

オプション コード	仕様
K	メトリックキーが付属します。 (本体にセットはしていません。)
KA	カムホルダ、ドライバともにメトリック 仕様の専用キーが付属します。 (本体にセットはしていません。)
N13	カムホルダ、カムドライバのノック穴 を#13に変更します。

■ 後方抜きスペース



Order **UCMSG50 - 60 - K**
UCMSG50 - 60 - KA - N13

リテーナ取付用タップ穴、ノック穴（下穴、
仕上げ穴）加工詳細仕様は P.515、キーの
詳細仕様は P.1211 をご覧ください。

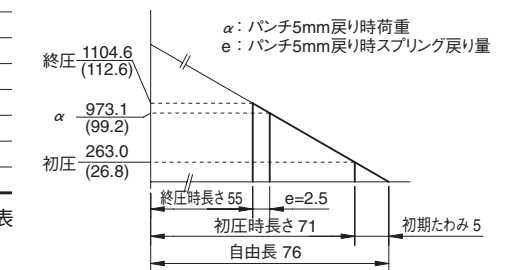
Table of Components

No.	Description	Qty	Material and Remark
①	Cam Holder	1	S45C(1045)
②	Cam Slider	1	S45C(1045)
③	Lower Slider	1	SF700 with Graphite
④	Cam Driver	1	S45C(1045)
⑤	Guide Bar	1	SCM440 with Graphite
⑥	Spring Block	1	SS400(1020)
⑦	Positive Return Follower	2	NAK55
⑧	Slide Guide	1	Bronze with Graphite
⑨	Safety Plate	1	SS400(1020)
⑩	Coil Spring	1	TJH20-76

組み立て用のボルト、ノックピン、ワッシャは表示していません。

■ スプリング線図 (パンチ戻り量5mm時の荷重)

- 使用スプリング TJH20-76(1個)
- ばね定数 52.6N/mm (5.36kgf/mm)
- スプリング耐久回数目安 30万回

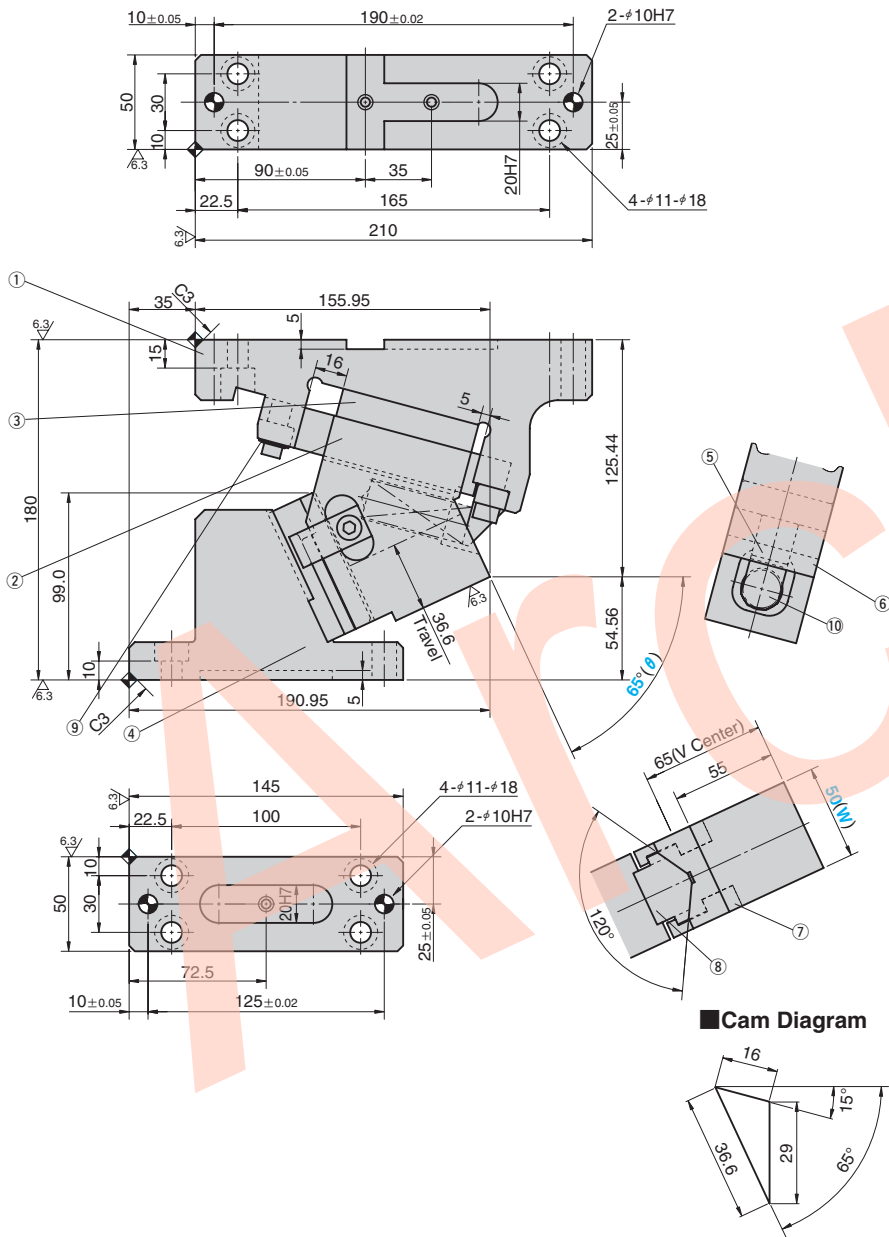


吊りカムユニット ピース・フランジ用

AERIAL CAM UNIT

CAD FILE

UCMSG50 - 65



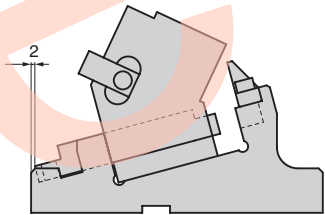
Cam Diagram

ストローク S	加工力 kN (tonf)		スプリング力 N (kgf)		全重量 kg	Catalog No.	(W)	(θ)
	標準加工力 (100万回)	許容加工力 (30万回)	初圧	終圧				
36.6	29.4 (3.0)	58.8 (6.0)	263.0 (26.8)	1104.6 (112.6)	10.0	UCMSG	50	65

Order **Catalog No.** UCMSG **(W)** 50 **(θ)** 65

オプション コード	仕様
K	メトリックキーが付属します。 (本体にセットはしていません。)
KA	カムホルダ、ドライバともにメトリック 仕様の専用キーが付属します。 (本体にセットはしていません。)
N13	カムホルダ、カムドライバのノック穴 をφ13に変更します。

■ 後方抜きスペース



Order **UCMSG50 - 65 - K**
UCMSG50 - 65 - KA - N13

リテーナ取付用タップ穴、ノック穴（下穴、仕上げ穴）加工詳細仕様は P.515、キーの詳細仕様は P.1211 をご覧ください。

Table of Components

No.	Description	Qty	Material and Remark
①	Cam Holder	1	S45C(1045)
②	Cam Slider	1	S45C(1045)
③	Lower Slider	1	SF700 with Graphite
④	Cam Driver	1	S45C(1045)
⑤	Guide Bar	1	SCM440 with Graphite
⑥	Spring Block	1	SS400(1020)
⑦	Positive Return Follower	2	NAK55
⑧	Slide Guide	1	Bronze with Graphite(SO#50SP7)
⑨	Safety Plate	1	SS400(1020)
⑩	Coil Spring	1	TJH20-76

組み立て用のボルト、ノックピン、ワッシャは表示していません。

■ スプリング線図 (パンチ戻り量5mm時の荷重)

- 使用スプリング TJH20-76(1個)
- ばね定数 52.6N/mm (5.36kgf/mm)
- スプリング耐久回数目安 30万回

